

L'ÉCHAPPÉE ALPHA

Tour & Territoire

N°5

A la une aujourd'hui le territoire
de Troyes



GROUPE ALPHA
SECAFI-SEMAPHORES



CENTRE ÉTUDES & DATA
GROUPE ALPHA



L'échappée Alpha

Faites le tour de la France avec le Groupe Alpha et son Centre Etudes & Data.

Chaque jour, nous mettrons en avant les villes de départ et d'arrivée de l'étape du tour de France avec la publication du portrait de leur territoire* sous l'angle de la dynamique de l'emploi.

*la Zone d'Emploi



Retrouvez-nous tous les jours pendant le tour de France

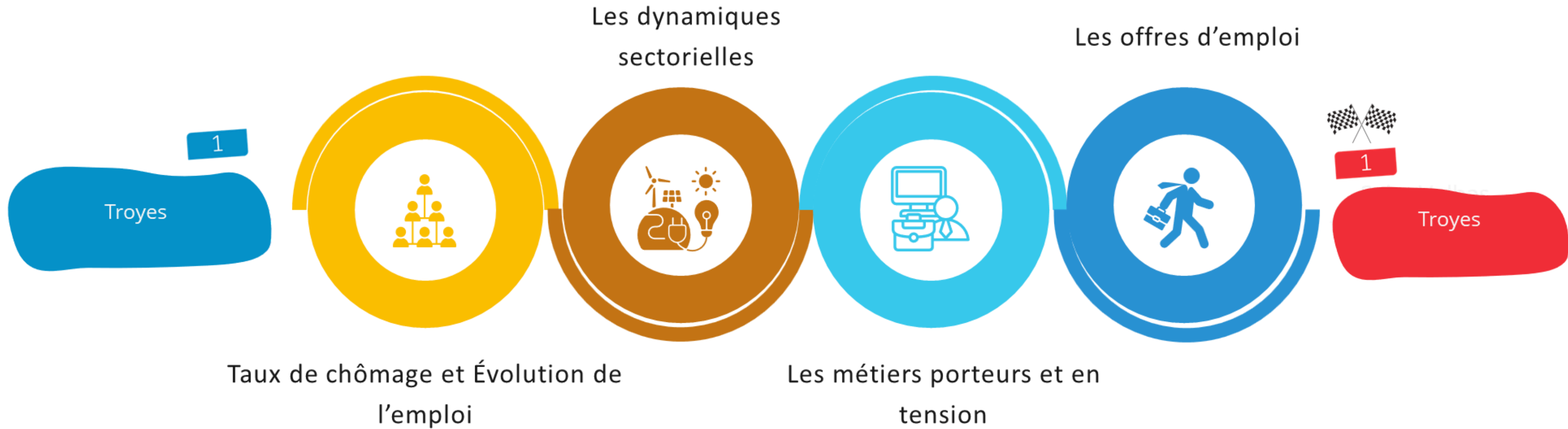


GROUPE ALPHA
SECAFI-SEMAPHORES



CENTRE ÉTUDES & DATA
GROUPE ALPHA

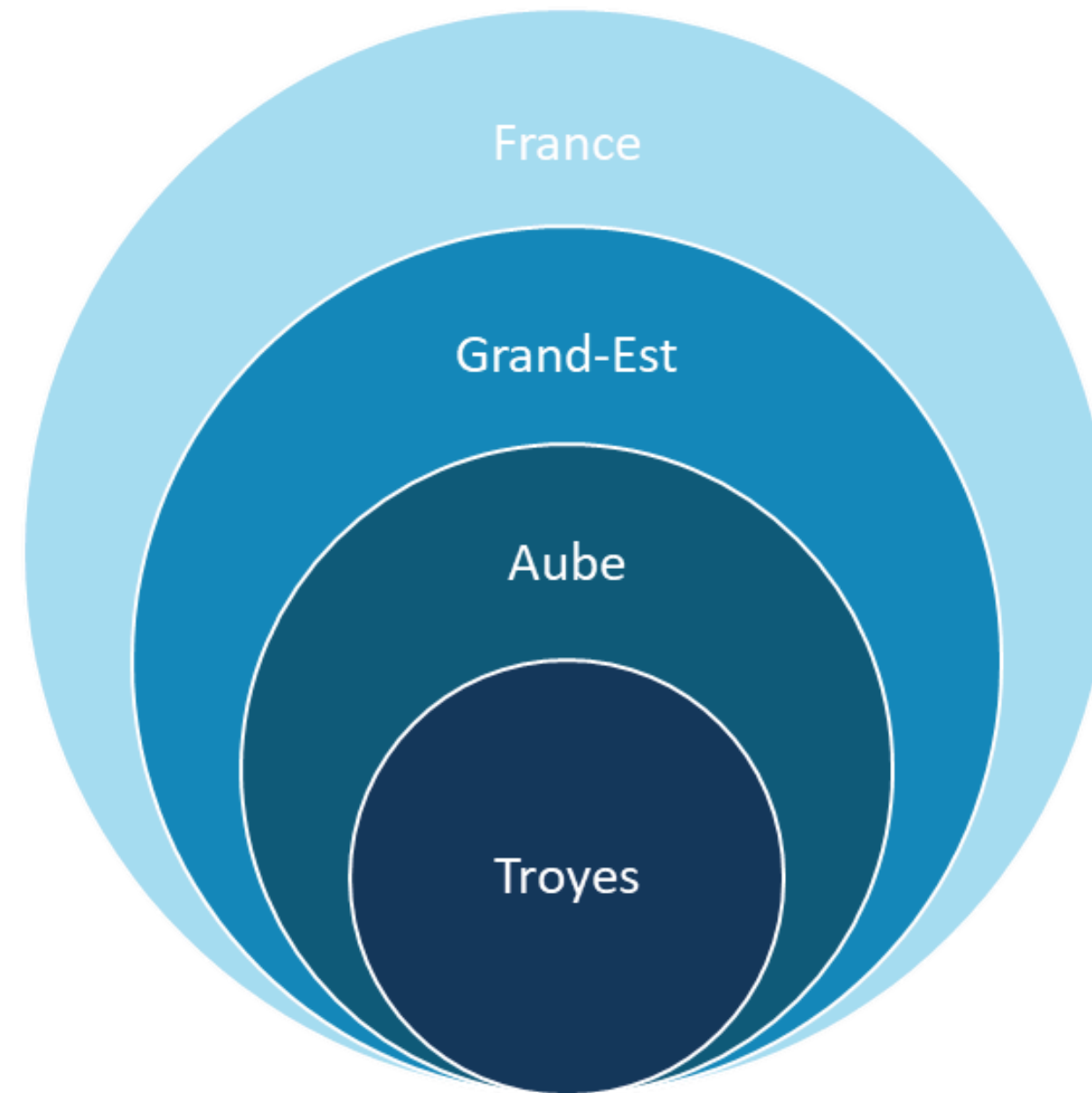
Feuille de route passant par Troyes



étape 9 | 7 juillet 2024



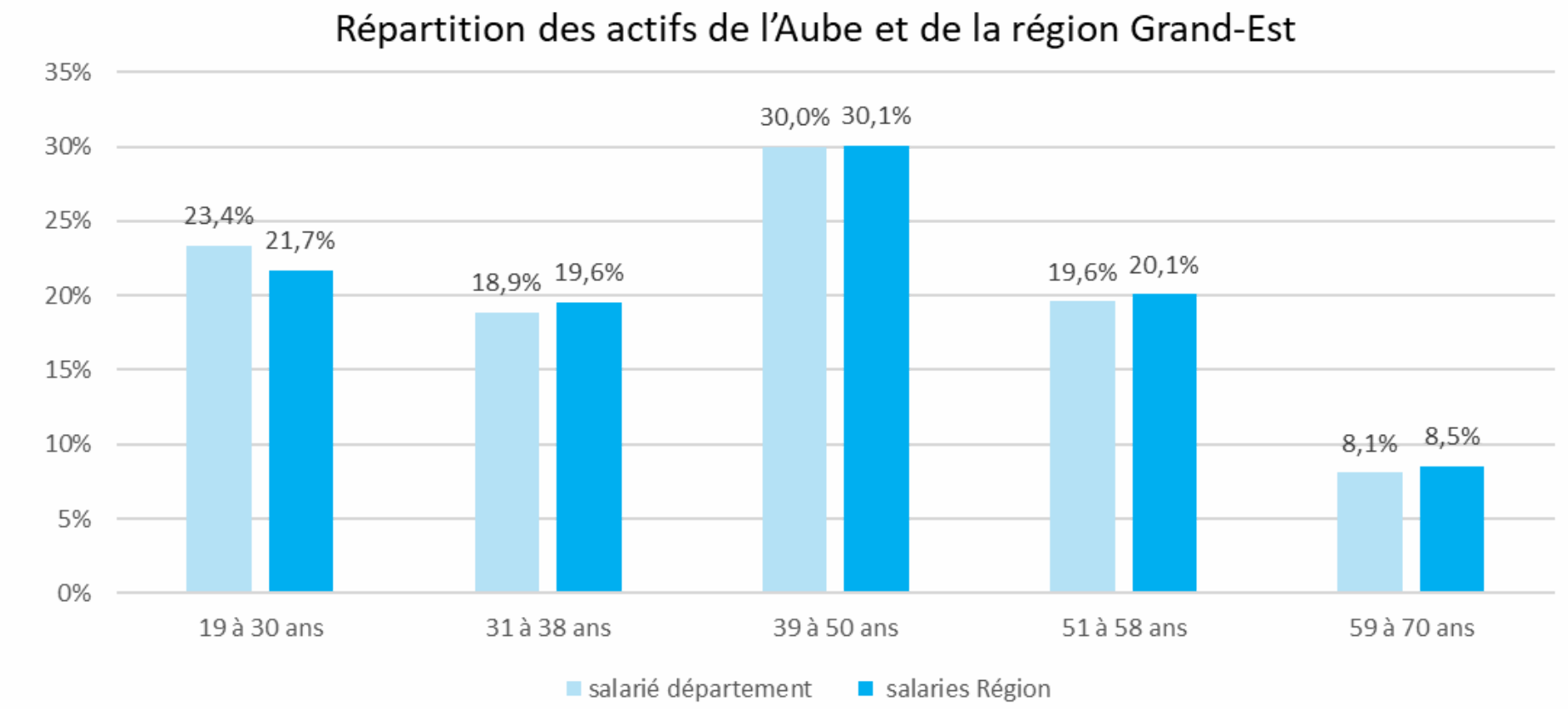
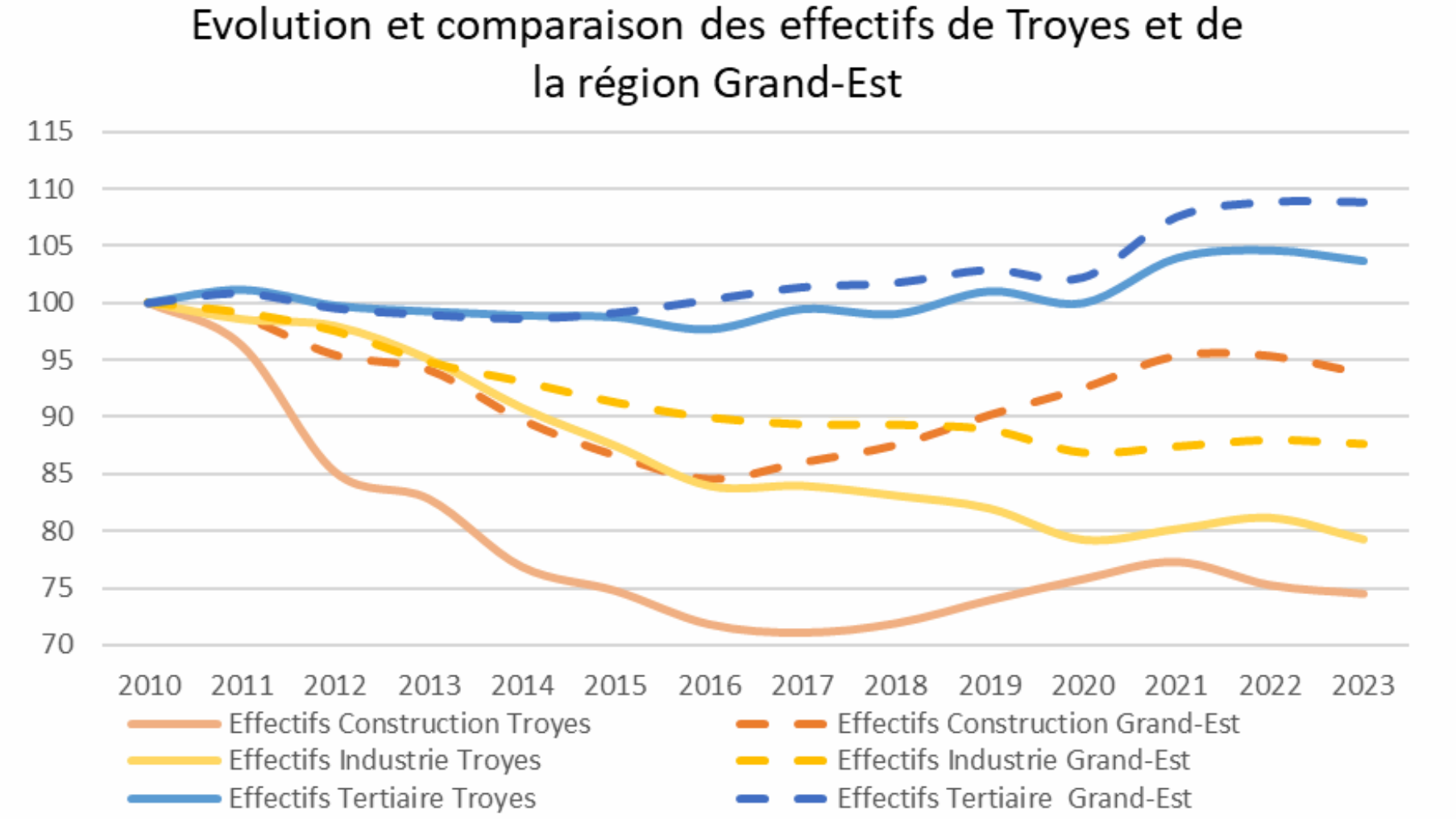
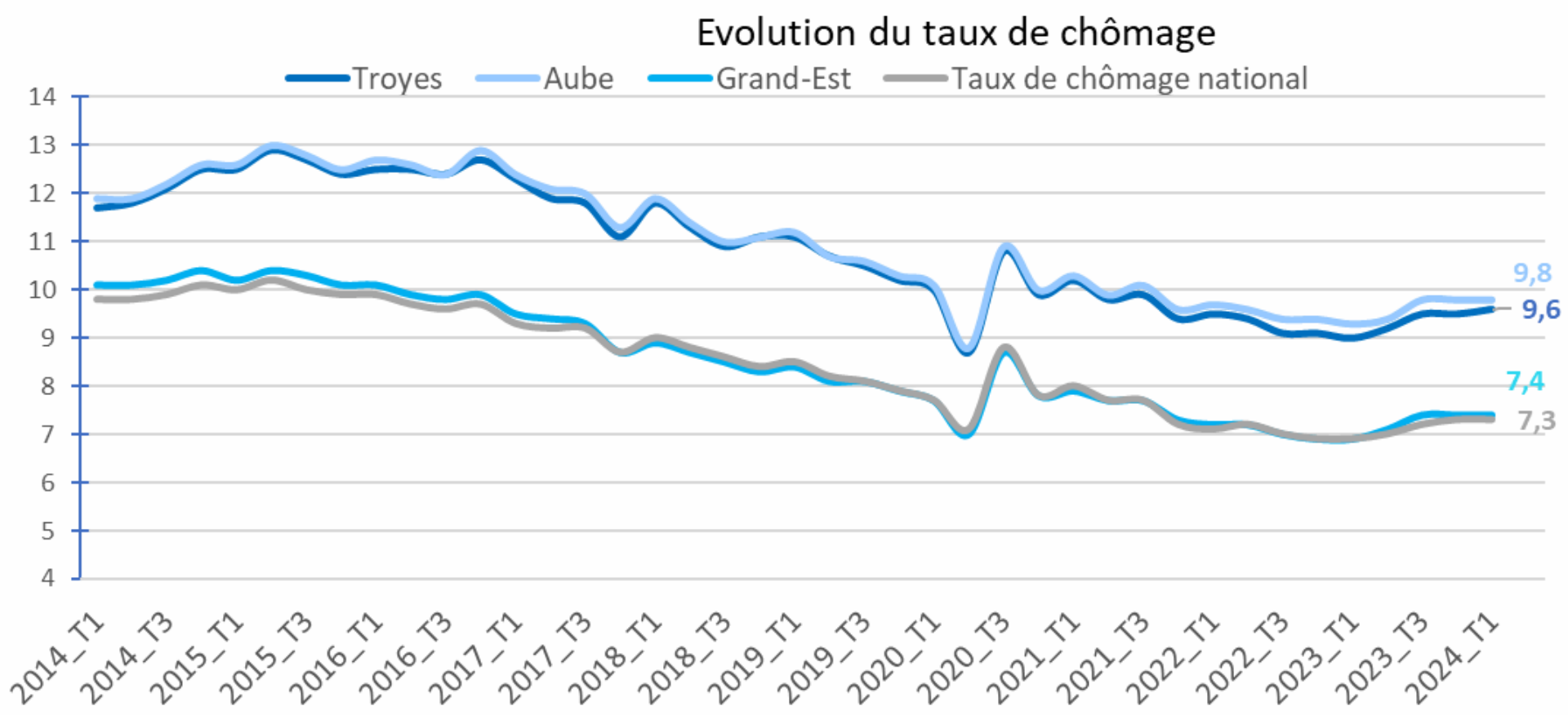
Portrait du territoire de Troyes



étape 9 | 7 juillet 2024



TAUX DE CHÔMAGE & ÉVOLUTION DE L'EMPLOI



- Le taux de chômage de Troyes est de 9,6% au T1 2024 et il a augmenté de 0,4% sur un an. On remarque que les taux de chômage de Troyes et du département de l'Aube (9,8%) sont nettement supérieurs aux taux de chômage régional (7,4%) et national (7,3%)
- Le territoire de Troyes comptabilise 61 665 salariés, soit une diminution de 1,2% sur un an et une augmentation de 1,2% sur 5 ans. Le secteur tertiaire comptabilise le plus d'effectifs en 2023. On remarque que les effectifs dans les secteurs de la construction et de l'industrie sont en baisse depuis 2022 sur le territoire de Troyes.
- Les actifs dans le département de l'Aube sont relativement plus jeunes que la Moyenne de la région (23,4% vs 21,7% pour les 19-30 ans).

DYNAMIQUE SECTORIELLE À TROYES

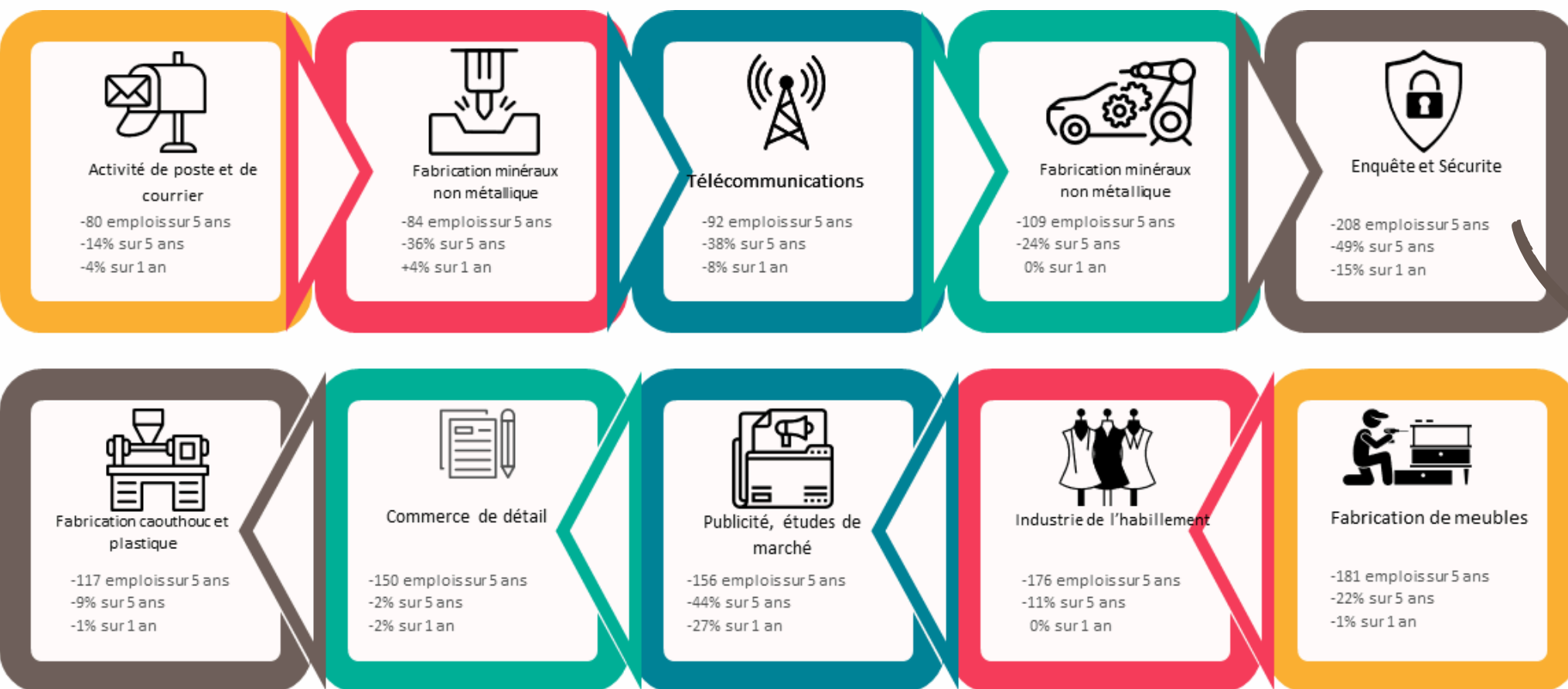
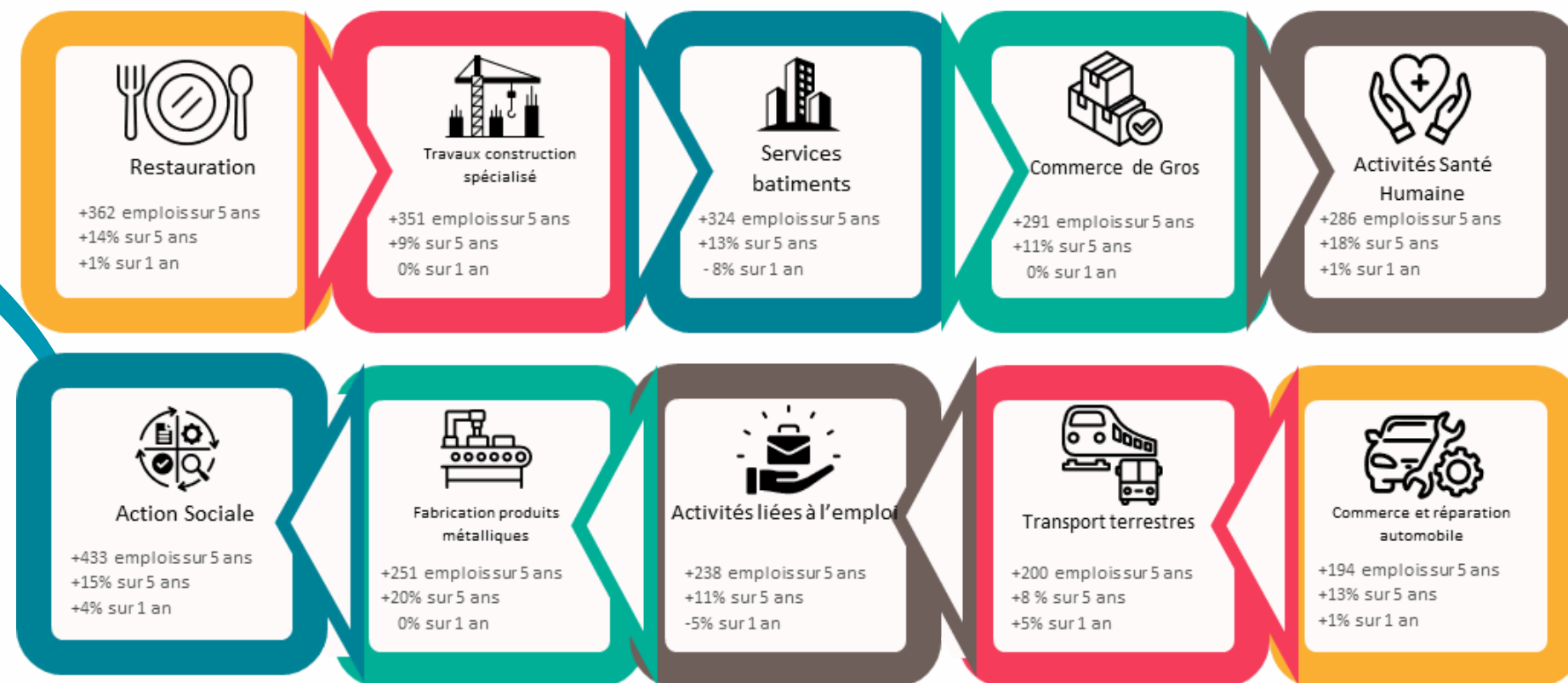
Les secteurs en croissance




Un des secteurs les plus en croissance concerne l'action sociale avec une augmentation de 15% lors des 5 dernières années, soit une création nette de 433 emplois sur le territoire de Troyes.



Le territoire de Troyes se spécialise dans les secteurs des Activités scientifiques et techniques et de Information et communication. Citons deux entreprises : 3MEDIA de Pont-Sainte-Marie (entre 500 à 999 salariés) et A-G-NET de Sainte-Savine (entre 500 et 499 salariés).



Les secteurs en déclin



Le secteur le plus en déclin concerne l'Enquête et Sécurité, avec une baisse de 49% des effectifs au cours des cinq dernières années, correspondant à une suppression nette de 208 emplois sur le territoire de Troyes.

MÉTIERES EN TENSION

Un métier sur lequel les entreprises ont de fortes difficultés de recrutement, compétences manquantes, manque de candidatures. Ces métiers sont des pistes de reconversion à privilégier pour les salariés.

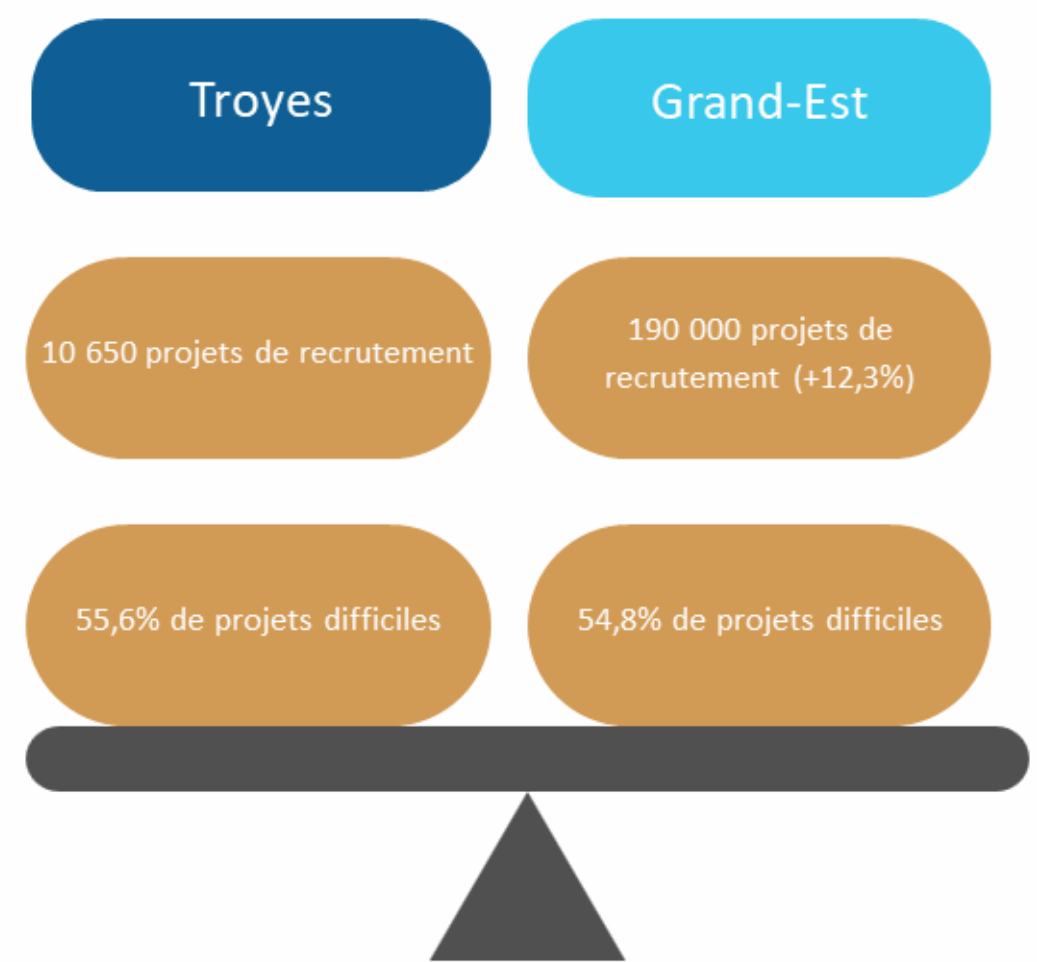
110 = Nombre de projet de recrutement

- Conducteurs de transport en commun sur route 110
- Menuisiers et ouvriers de l'agencement et de l'isolation 110
- Employés de la comptabilité 100
- Ouvriers non qualifiés du gros œuvre du bâtiment 80
- Ouvriers qualifiés des travaux publics 70
- Techniciens des services comptables et financiers 70
- Ouvriers non qualifiés métallerie, serrurerie, 70
- Ouvriers travaillant par enlèvement de métal 60
- Couvreurs 60
- Autres professionnels para-médicaux 50

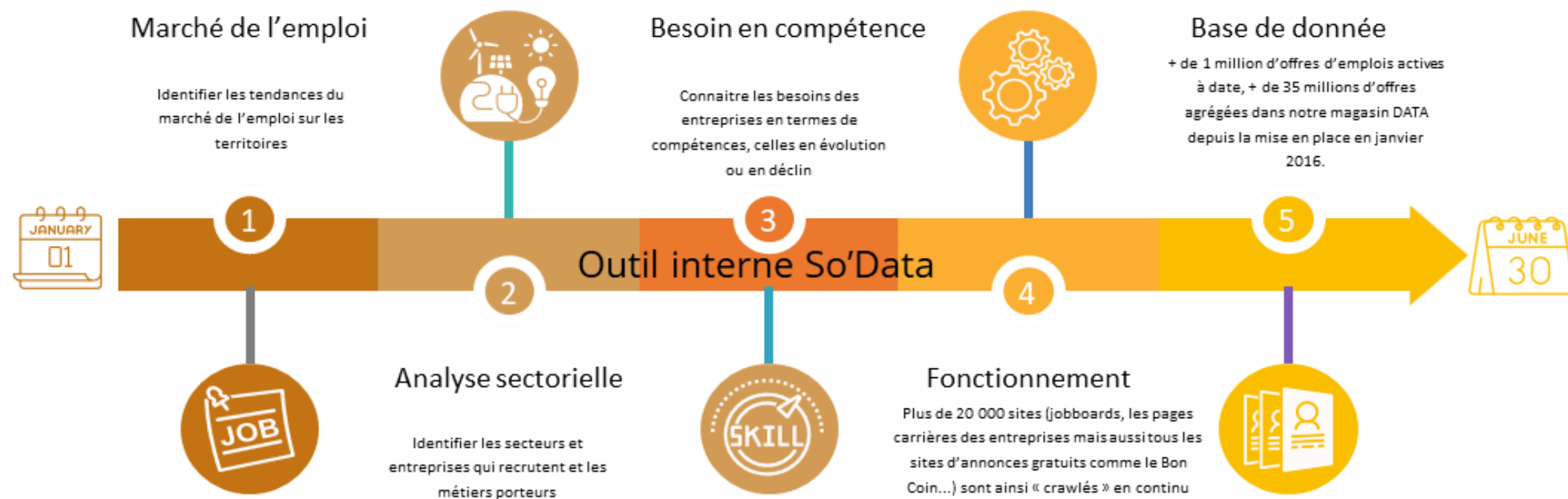
MÉTIERES PORTEURS

Un métier fortement recherché par les entreprises locales. Ces métiers offrent un grand nombre de postes à pourvoir sur le département.

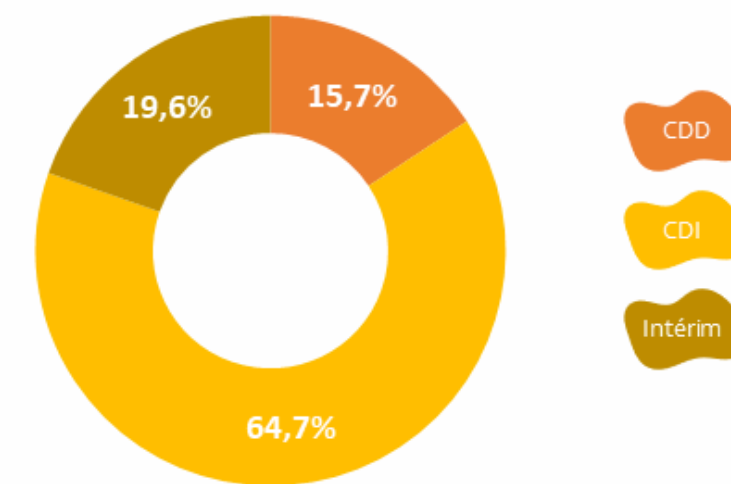
- Viticulteurs, arboriculteurs salariés 3130
- Aides à domicile et aides ménagères 360
- Serveurs de cafés restaurants 350
- Agriculteurs salariés 320
- Attachés commerciaux 290
- Employés polyvalents de la restauration 280
- Agents d'entretien de locaux 230
- Cuisiniers 220
- Ouvriers de l'emballage et manutentionnaires 220
- Conducteurs routiers 180



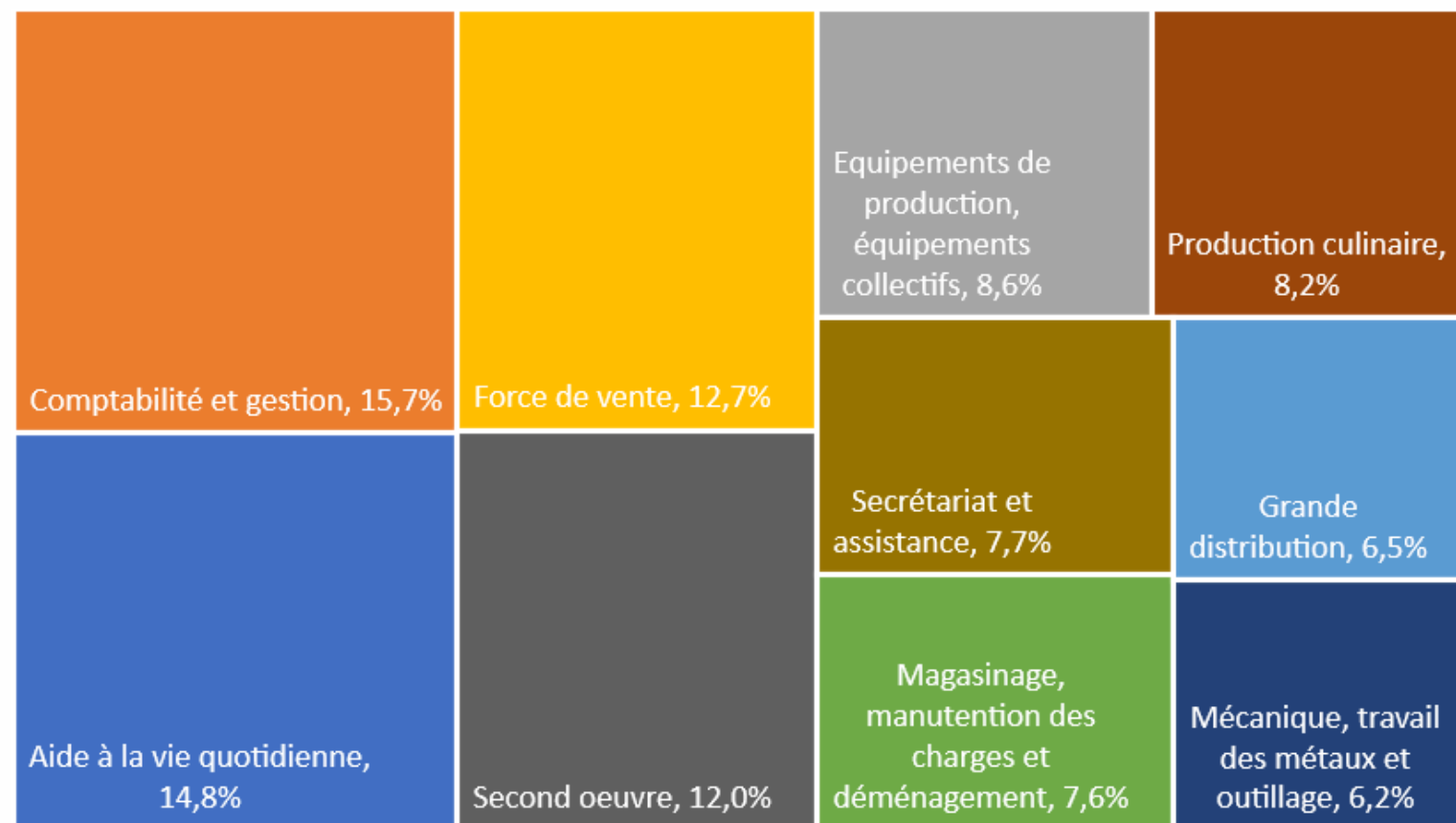
OFFRES D'EMPLOI A TROYES EN 2024



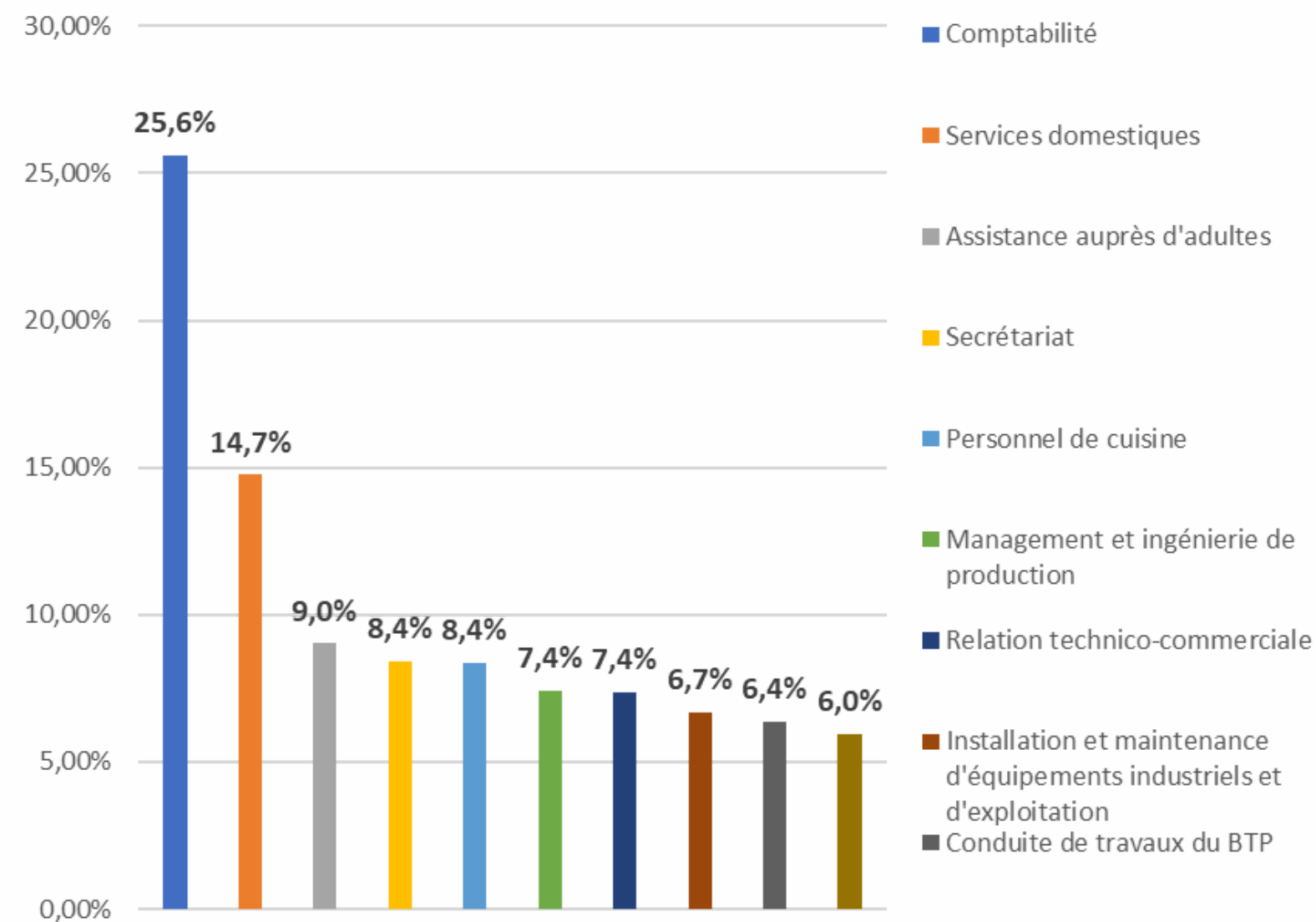
Répartition des offres d'emploi par type de contrat



Répartition des offres d'emploi par domaine d'activité



Les métiers les plus recherchés dans les offres d'emploi





... à Troyes

Suez RV Nord Est (Traitement et élimination des déchets non dangereux)

À La Chapelle-Saint-Luc (Aube), Suez a investi un million d'€ pour moderniser son centre de tri afin d'améliorer la valorisation des déchets.

Le centre emploie 35 personnes actuellement.

La mise à niveau inclut également l'expansion de la cabine de tri et la création de 8 nouveaux emplois pour gérer l'augmentation de la capacité de traitement.

Entreprise	Secteur d'activité	Métier
Armée de l'air et de l'espace	Défense	Magasinier ; Technicien défense ; Ingénieur Génie Civil
Derichebourg propreté	Nettoyage	Agent Polyvalent ; Commercial ; Chef d'équipe
Groupe Chopard	Automobile	Chef des ventes ; Mécaniciens ; Conseiller commercial
Eiffage	Construction	Conducteur de travaux ; Opérateur poste enrobés ; Aide maçon

L'échappée Alpha
une réalisation par
Sylvestre Belliard, Jérôme Didry et Caroline Olivier



GROUPE ALPHA
SECAFI-SEMAPHORES



CENTRE ÉTUDES & DATA
GROUPE ALPHA