

L'ÉCHAPPÉE ALPHA

Tour & Territoire

N°4

A la une aujourd'hui les territoires de
Châtillon-Montbard (Semur-en-
Auxois) et de Chaumont (Colombey-
les-Deux-Eglises)



GROUPE ALPHA
SECAFI-SEMAPHORES



CENTRE ÉTUDES & DATA
GROUPE ALPHA



L'échappée Alpha

Faites le tour de la France avec le Groupe Alpha et son Centre Etudes & Data.

Chaque jour, nous mettrons en avant les villes de départ et d'arrivée de l'étape du tour de France avec la publication du portrait de leur territoire* sous l'angle de la dynamique de l'emploi.

*la Zone d'Emploi



Retrouvez-nous tous les jours pendant le tour de France

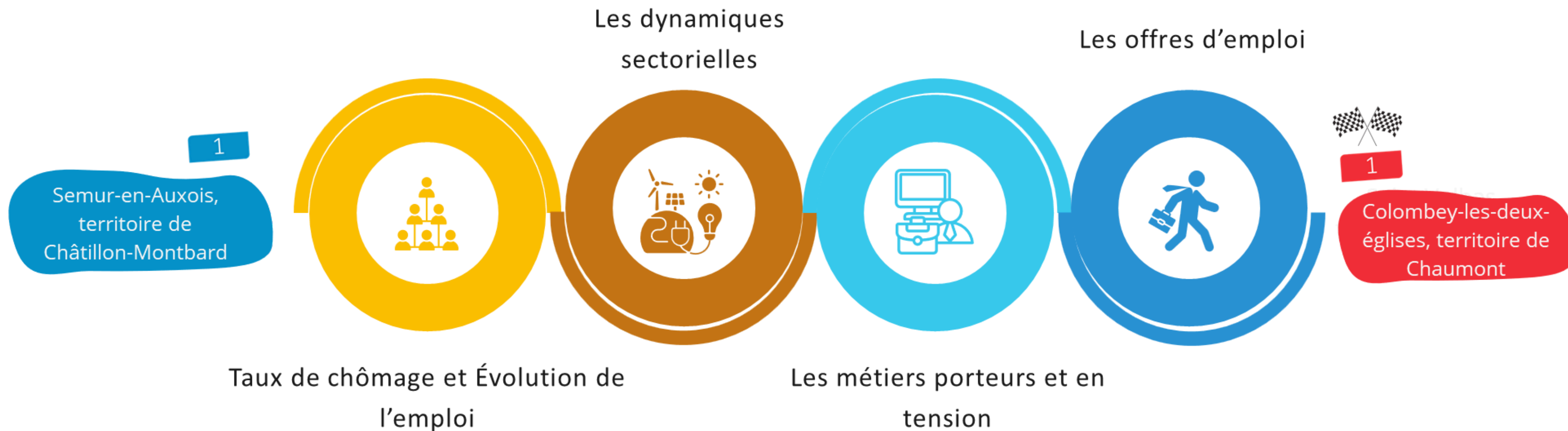


GROUPE ALPHA
SECAFI-SEMAPHORES



CENTRE ÉTUDES & DATA
GROUPE ALPHA

Feuille de route entre Semur-en-Auxois* et Colombey-les-Deux-Eglises**



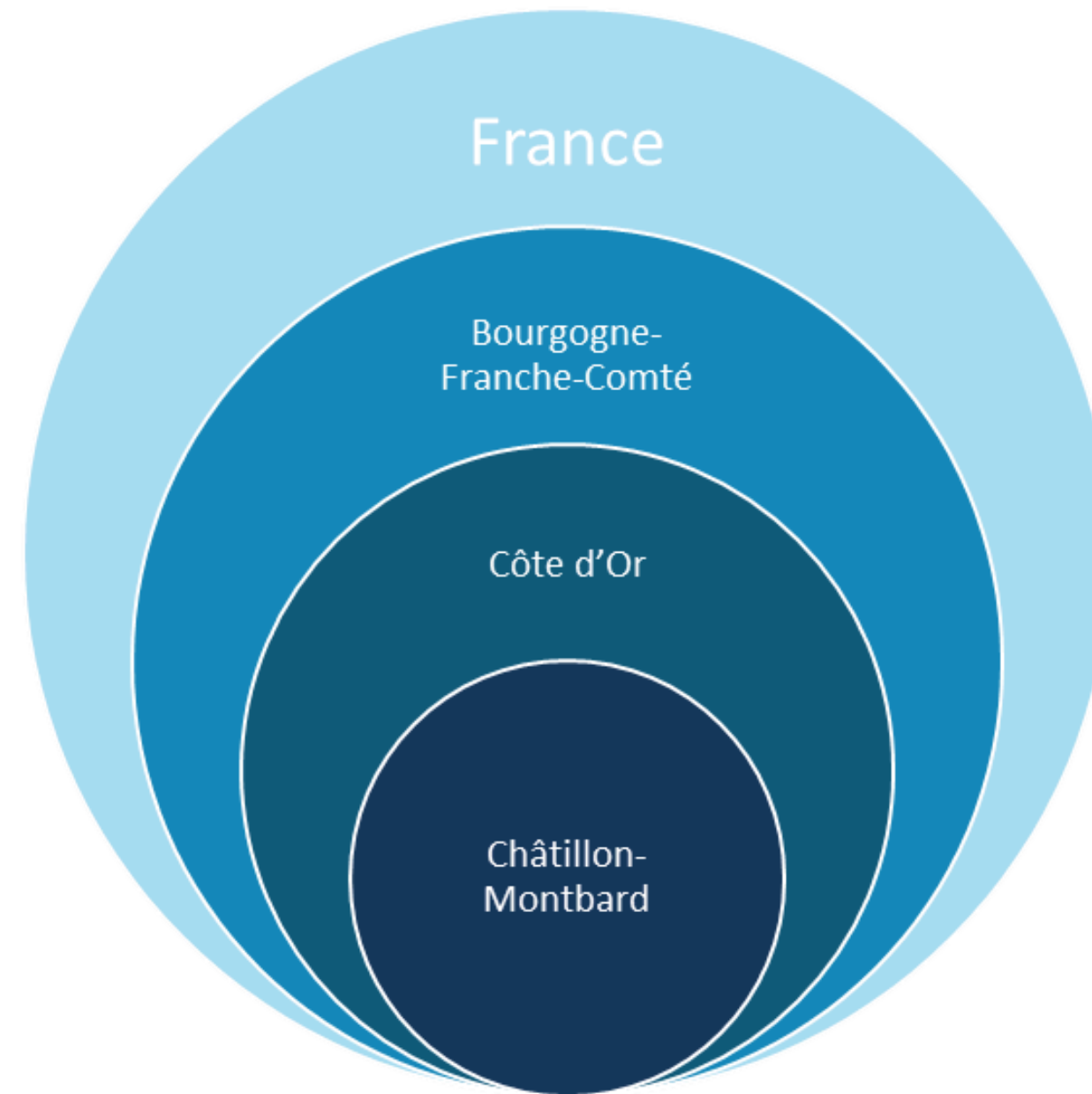
étape 8 | 6 juillet 2024



*Zone d'emploi de Châtillon-Montbard

**Zone d'emploi de Chaumont

Portrait du territoire de Châtillon-Montbard

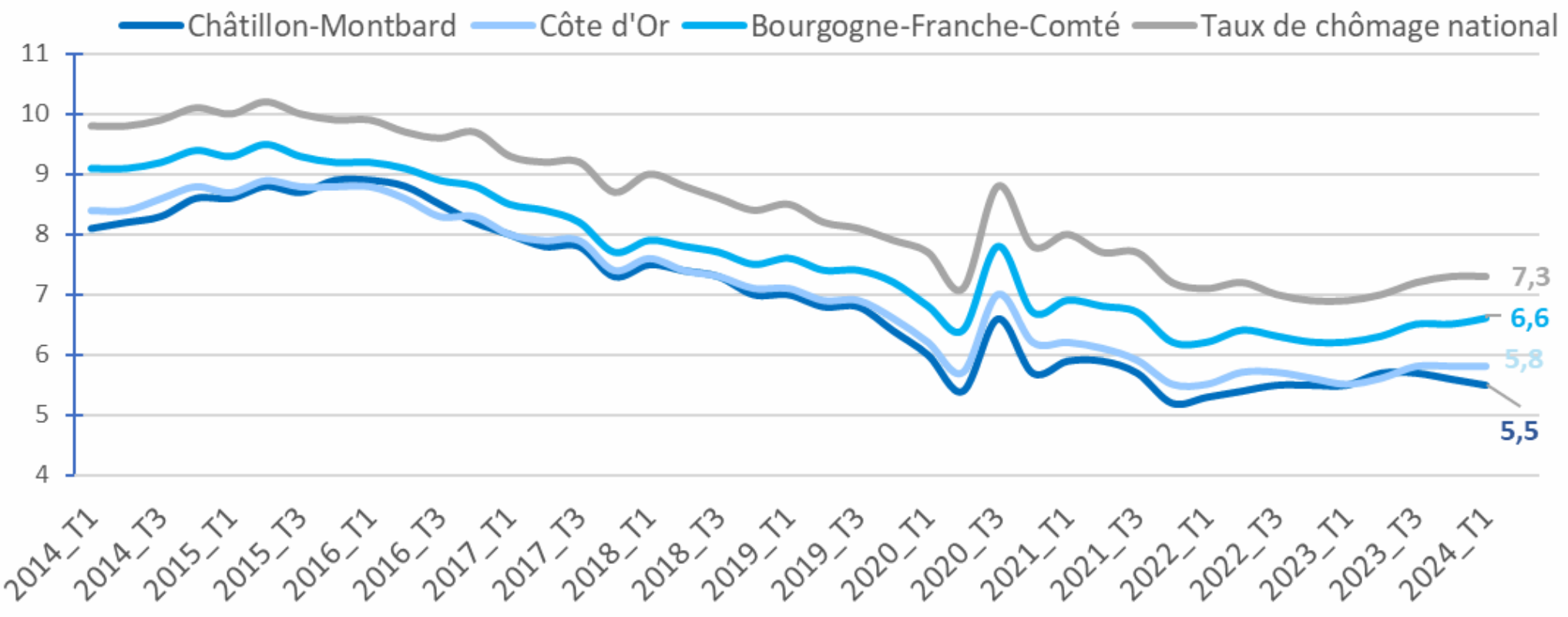


étape 8 | 6 juillet 2024

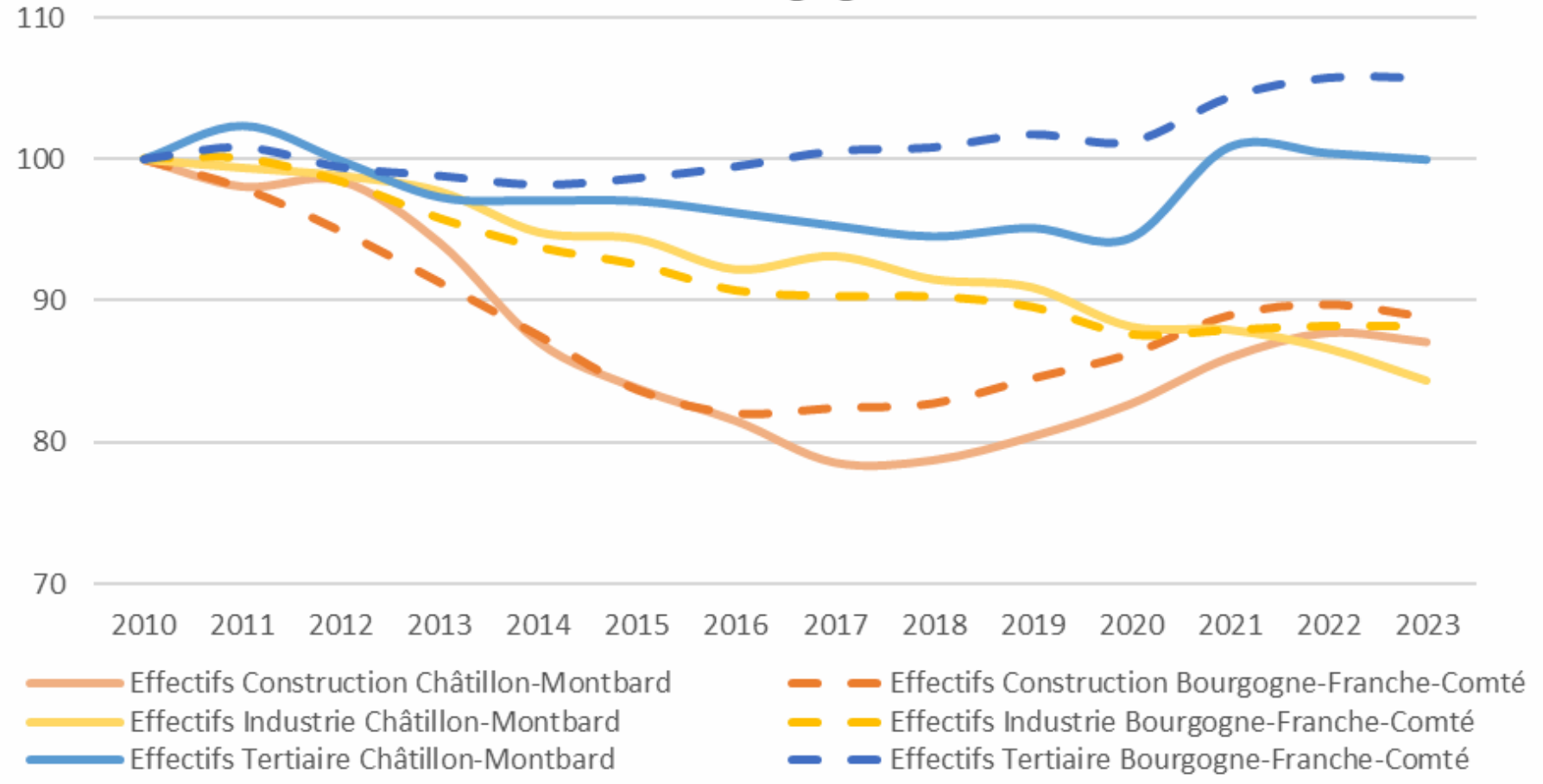


TAUX DE CHÔMAGE & ÉVOLUTION DE L'EMPLOI

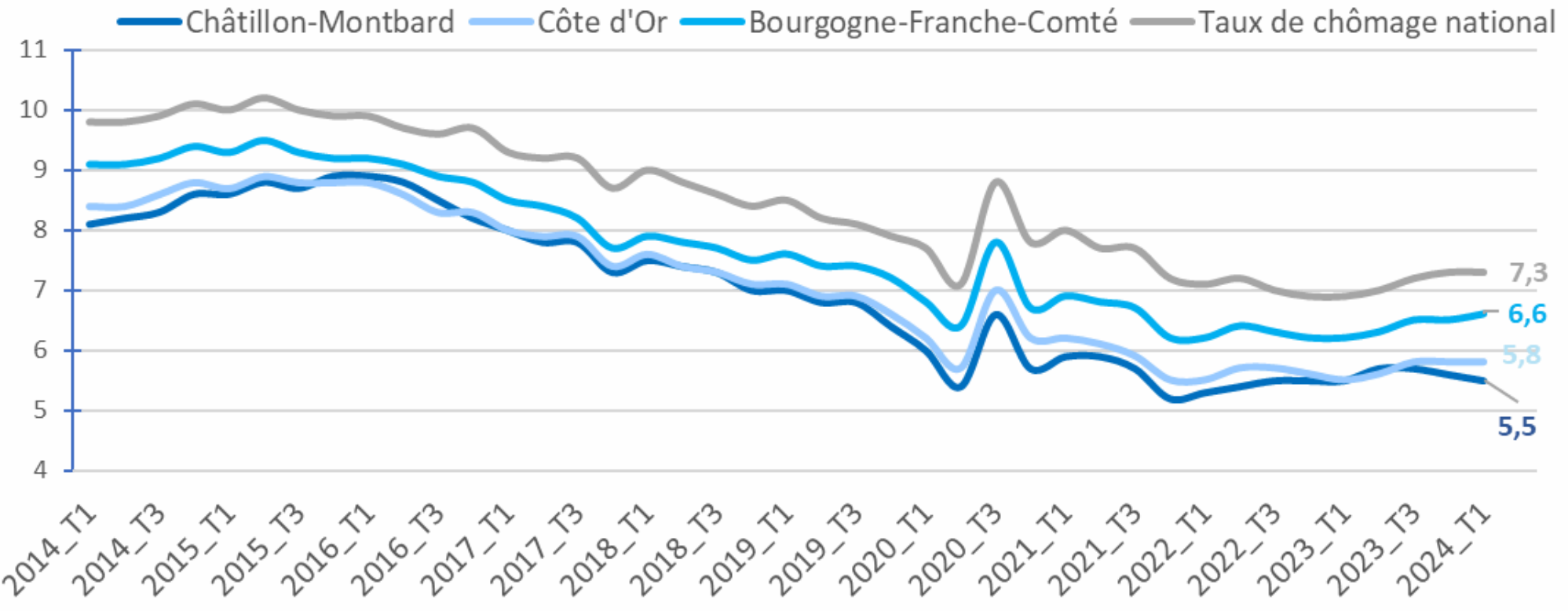
Evolution du taux de chômage



Evolution et comparaison des effectifs de Châtillon-Montbard et de la Bourgogne-Franche-Comté



Evolution du taux de chômage



- Le taux de chômage de la Châtillon-Montbard est de 5,5% au T1 2024 et a diminué de 0,1% sur un an. On peut observer une corrélation entre les variations du taux de chômage du département Côte d'Or et de la région Bourgogne-Franche-Comté.
- Le territoire de Châtillon-Montbard comptabilise 11 789 salariés, soit une diminution de 1,2% sur un an et une augmentation de 1% sur 5 ans. Le secteur Tertiaire comptabilise le plus d'effectifs en 2023 sur ce territoire. On remarque que les effectifs dans le secteur de la Construction sont devenus supérieurs à ceux de l'Industrie en 2022 sur le territoire de Châtillon-Montbard.
- Le département Côte d'Or a une proportion d'actifs plus âgée que la moyenne de la région Bourgogne-Franche-Comté (13,9% vs 20,8% de 19-30 ans).

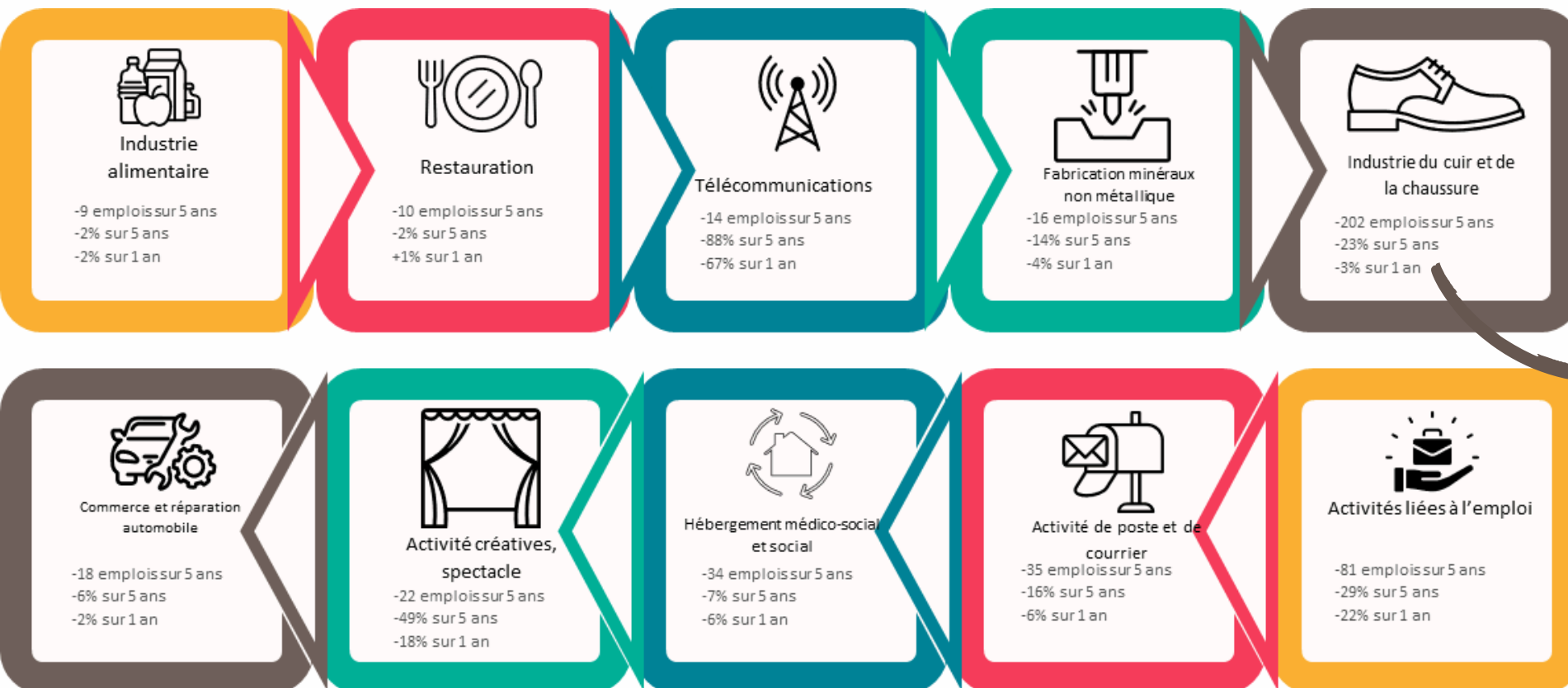
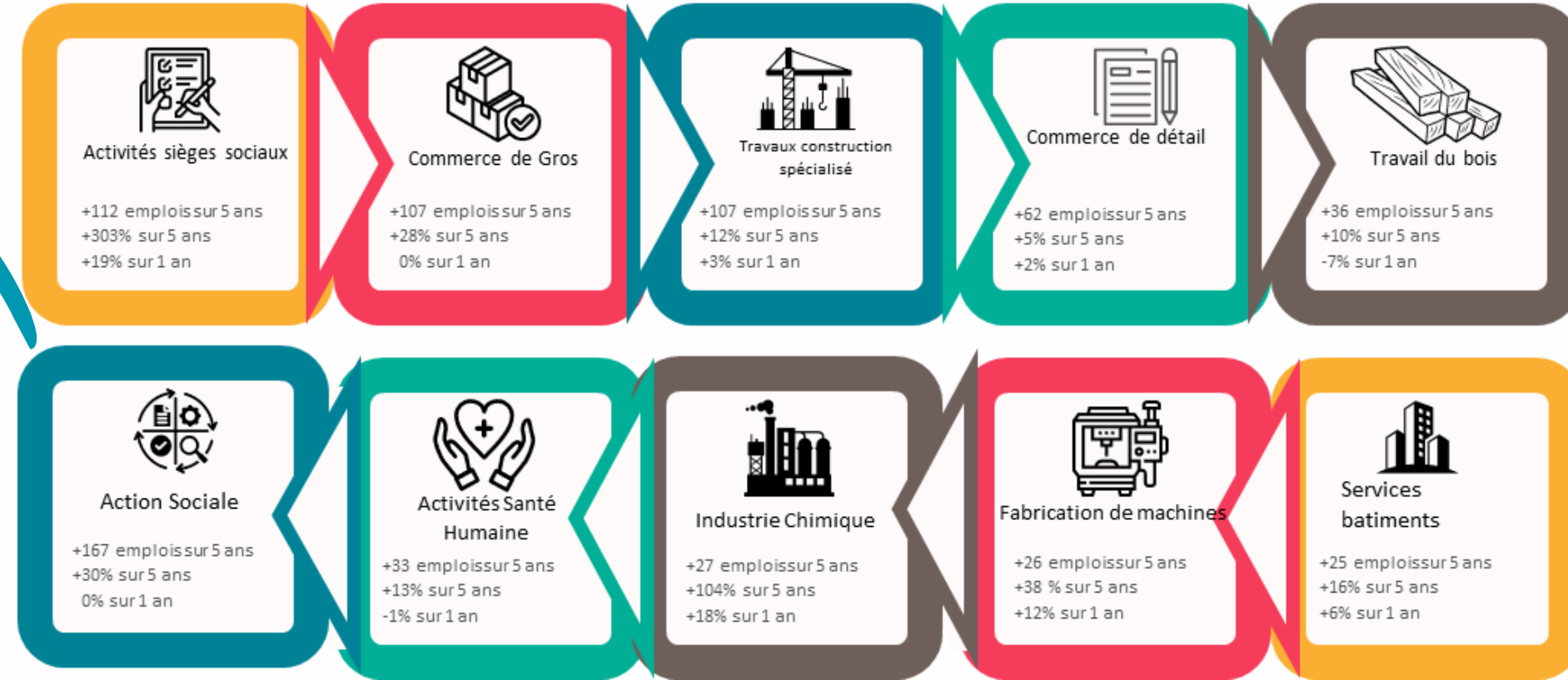
DYNAMIQUE SECTORIELLE À CHÂTILLON-MONTBARD

Les secteurs en croissance



Un des secteurs les plus en croissance concerne l'action sociale, avec une augmentation de 30% lors des 5 dernières années, soit une création de 167 emplois sur le territoire de Châtillon-Montbard.

Le territoire de Châtillon-Montbard se spécialise dans les secteurs de la Fabrication d'autres produits industriels et de la Construction. Citons 2 entreprises : Atelier D'Armançon de Saumur-en-Auxois (entre 500 et 999 salariés) et Salzgitter Mannesmann Stainless Tubes France de Montbard (entre 250 à 499 salariés).



Les secteurs en déclin

Le secteur le plus en déclin concerne l'industrie de cuir et de la chaussure, avec une baisse de 23% des effectifs au cours des cinq dernières années, correspondant à une suppression de 202 emplois sur le territoire de Châtillon-Montbard.

MÉTIERS EN TENSION

Un métier sur lequel les entreprises ont de fortes difficultés de recrutement, compétences manquantes, manque de candidatures. Ces métiers sont des pistes de reconversion à privilégier pour les salariés.

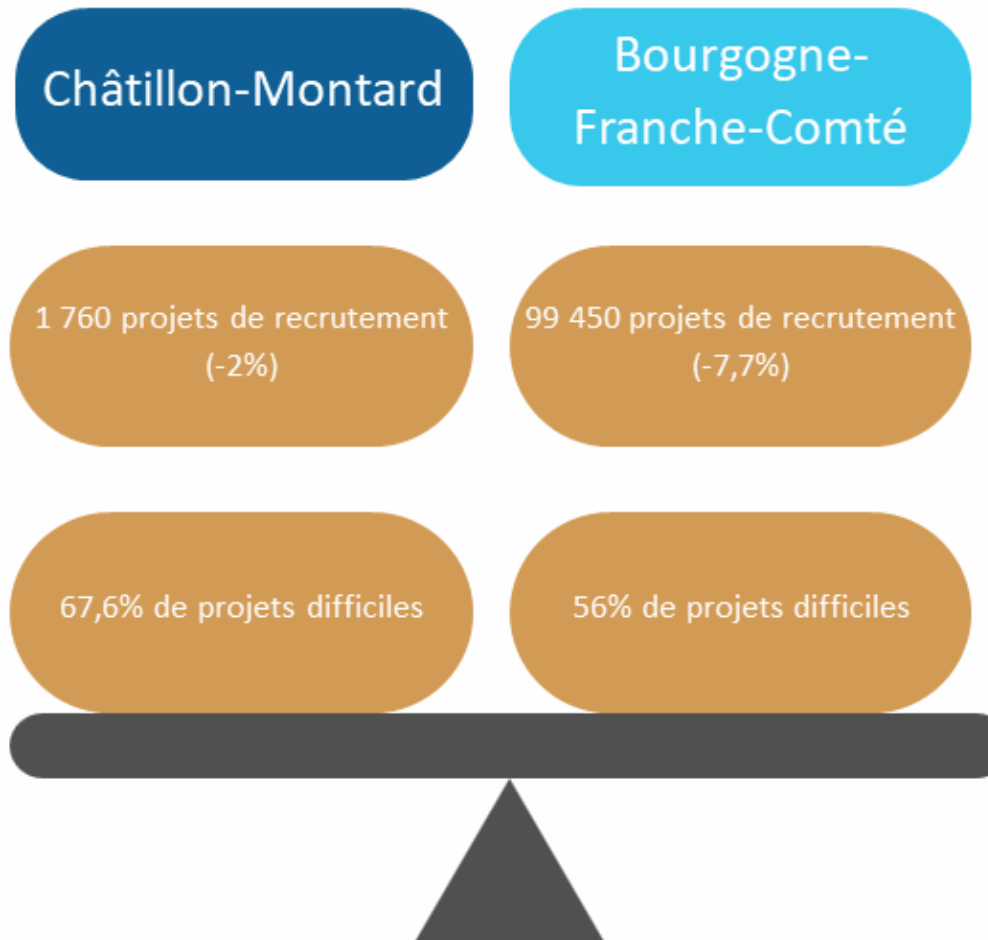
40 = Nombre de projets de recrutement

- Educateurs spécialisés 40
- Autres professionnels para-médicaux 30
- Ouvriers qualifiés de l'électricité et de l'électronique 30
- Maçons 30
- Ouvriers qualifiés des travaux publics 20
- Ouvriers des industries agro-alimentaires 20
- Conducteurs d'engins du BTP 20
- Bûcherons, sylviculteurs salariés 20
- Infirmiers 20
- Employés de libre service 10

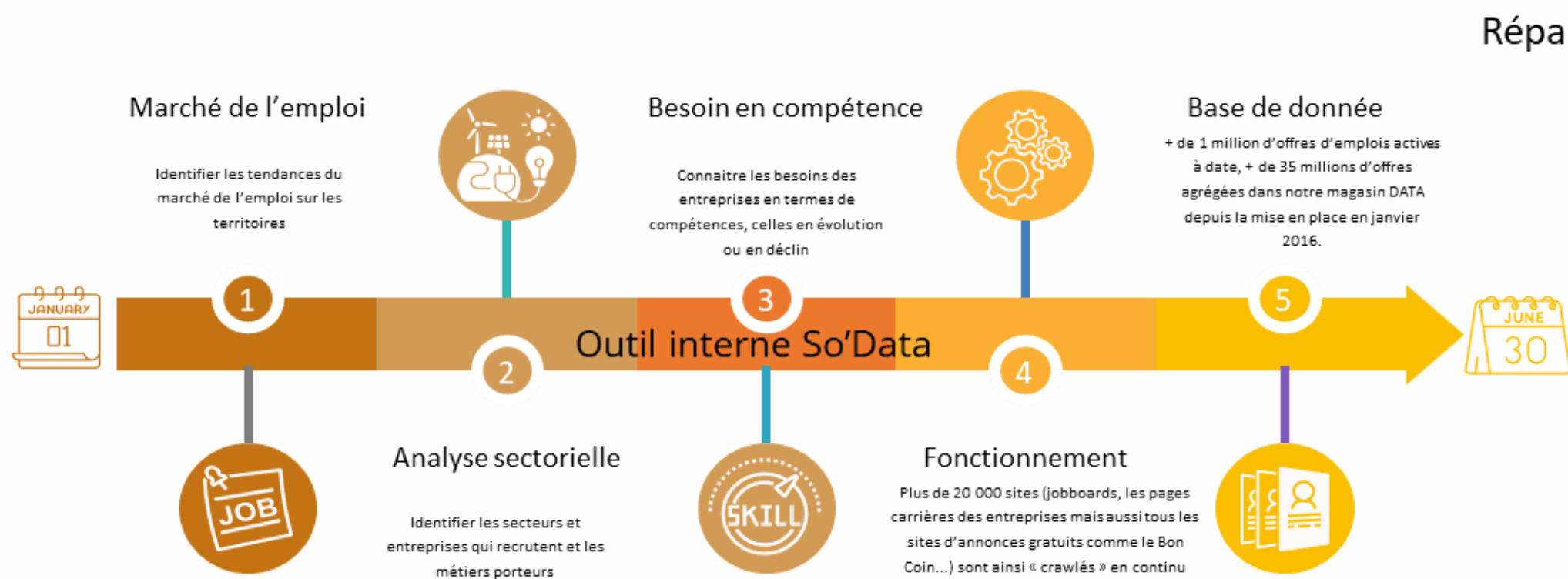
MÉTIERS PORTEURS

Un métier fortement recherché par les entreprises locales. Ces métiers offrent un grand nombre de postes à pourvoir sur le département.

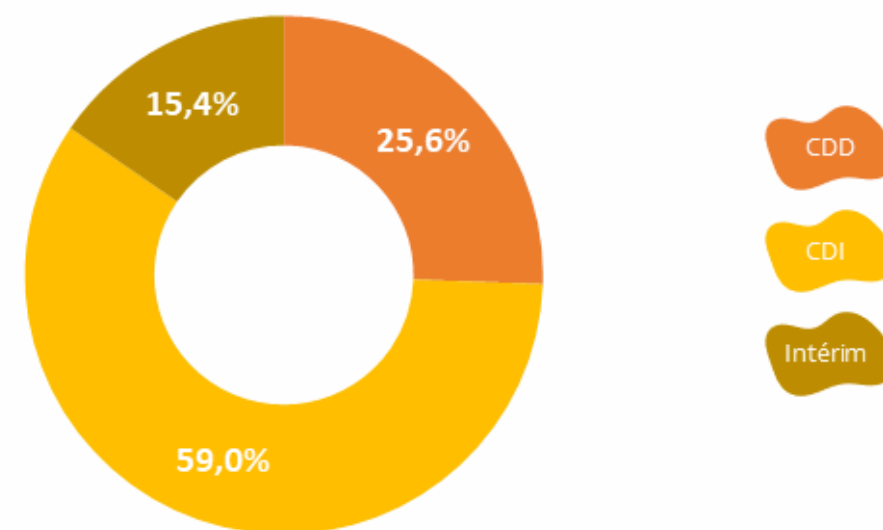
- Viticulteurs, arboriculteurs salariés 430
- Agriculteurs salariés 150
- Ouvriers qualifiés travaillant par enlèvement de métal 50
- Conducteurs d'engins agricoles ou forestiers 50
- Artistes (musique, danse, spectacles) 50
- Educateurs spécialisés 40
- Aides et apprentis de cuisine 40
- Employés des services divers 40
- Agents de sécurité et de surveillance 40
- Attachés commerciaux 40



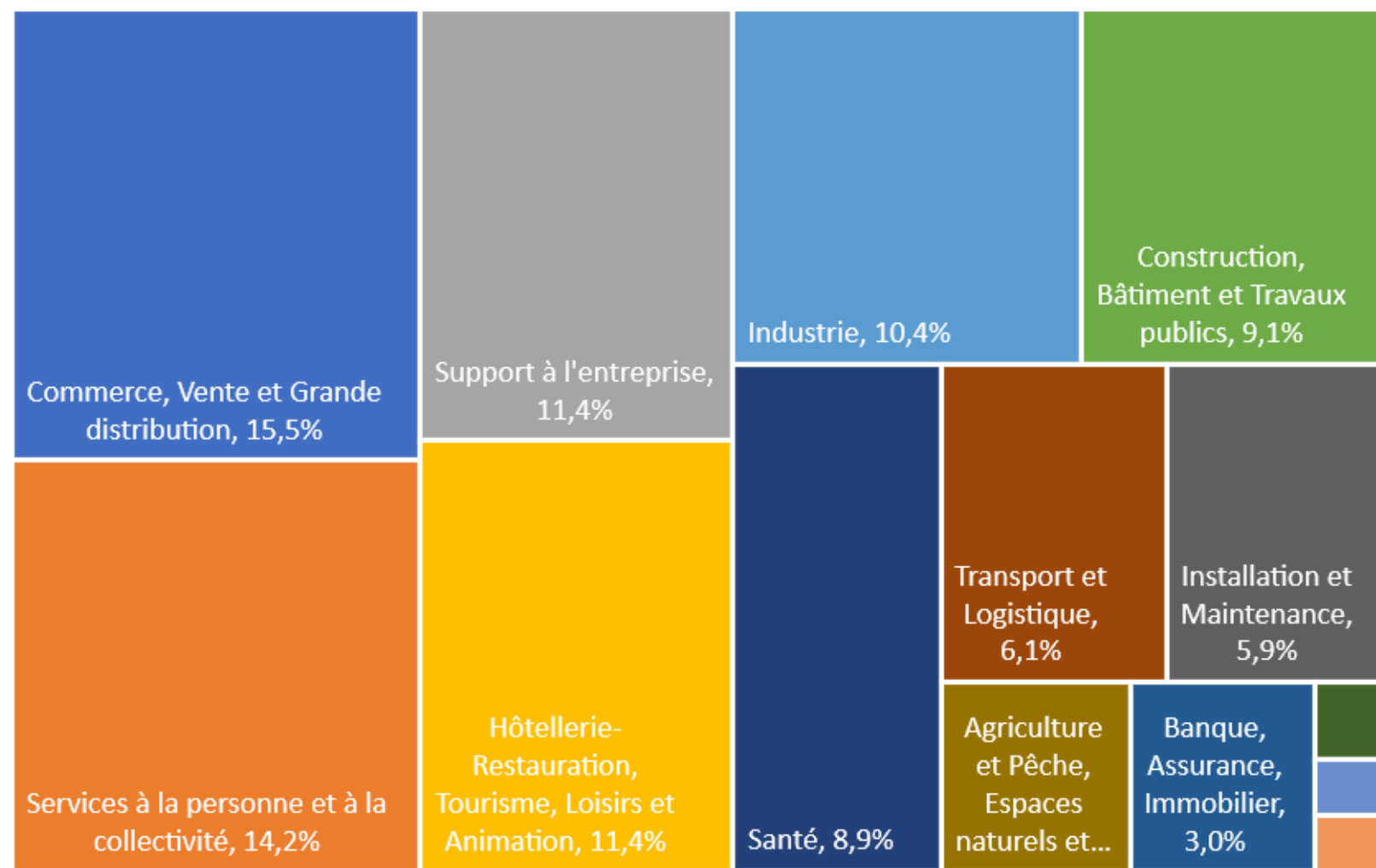
OFFRES D'EMPLOI A CHÂTILLON-MONTBARD EN 2024



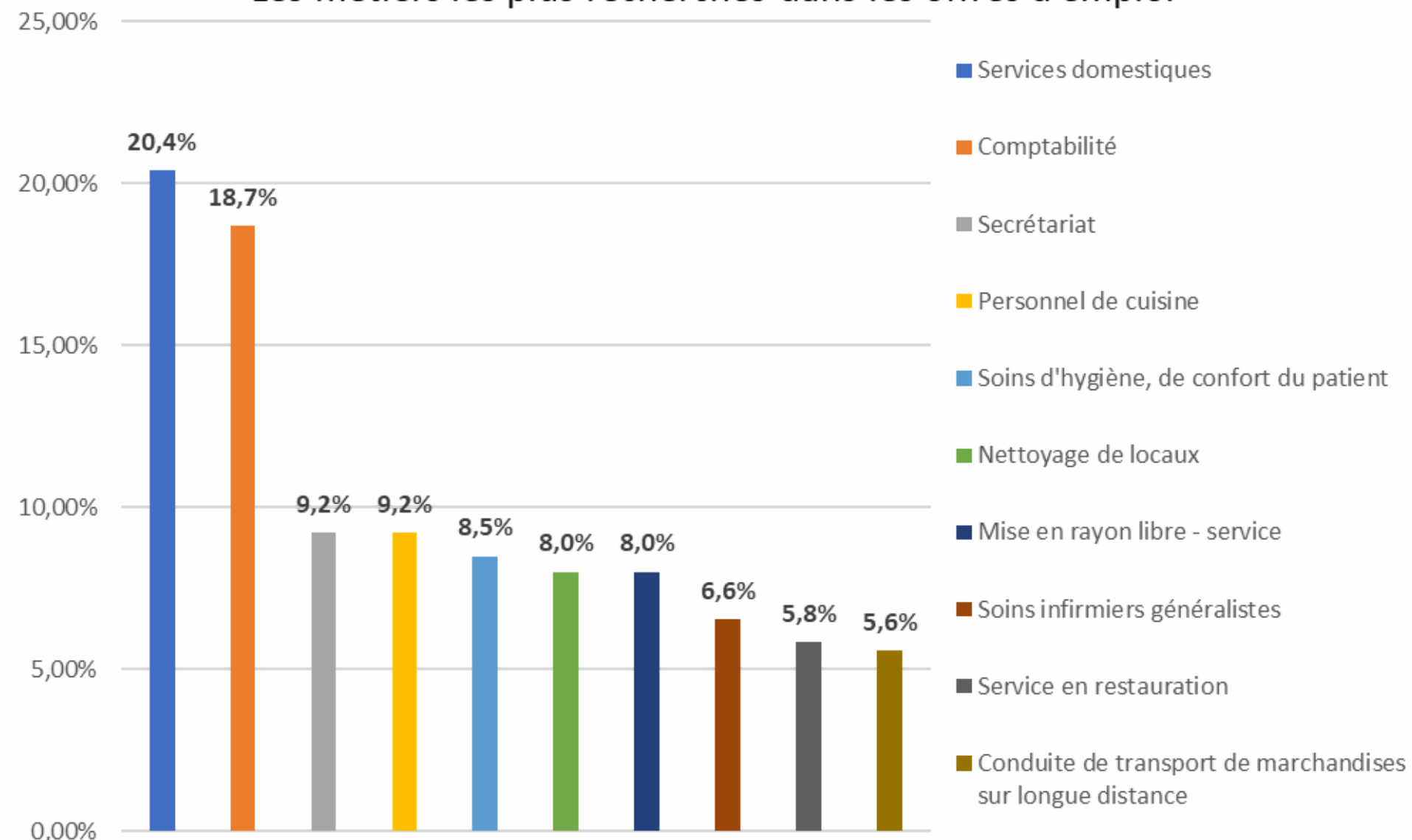
Répartition des offres d'emploi par type de contrat



Répartition des offres d'emploi par domaine d'activité



Les métiers les plus recherchés dans les offres d'emploi





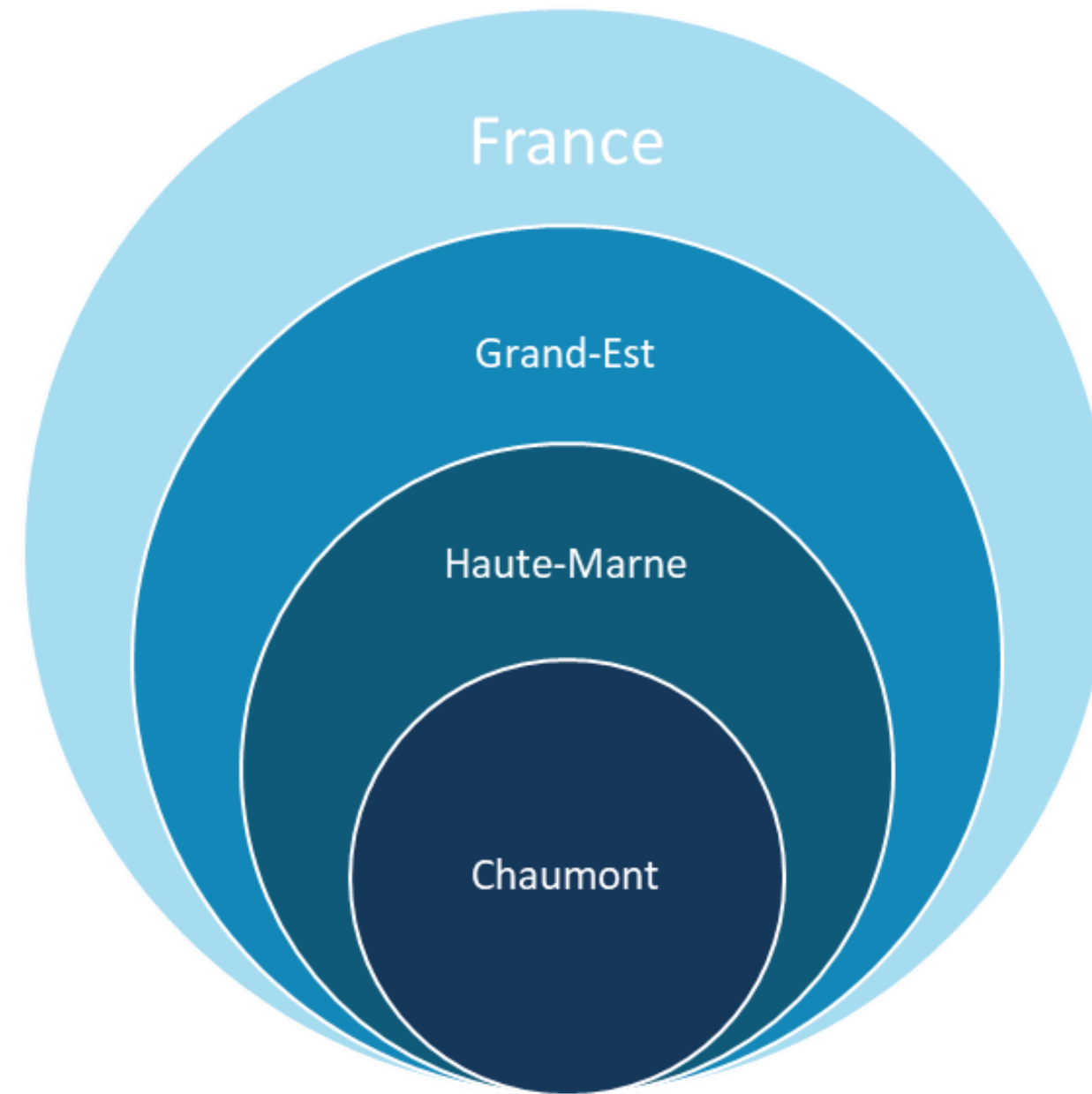
... à Châtillon-Montbard

Sécalia Chatillonnais

La plus grande unité de méthanisation de France est entrée en service en 2024, près de Châtillon-sur-Seine. Le projet, porté à l'origine par Dijon Céréales, réunit 150 exploitants agricoles qui ont reconverti, l'année dernière, 4 200 hectares de terre à la production de cultures intermédiaires à vocation énergétique. Près de 50 emplois devraient être créés à terme.

Entreprise	Secteur d'activité	Métier
Service Auxois Sud	Service à la personne	Entretien des espaces verts Services domestiques
Centre Hospitalier de la Haute Côte d'Or	Santé	Comptabilité; Intervention socio-éducative; Personnel polyvalent en restauration; Psychologie
Framatome	Fabrication de produits métalliques	Ingénieur R&D en modélisation thermo-mécanique
Hôtel Golf Château de Chailly	Hôtellerie	Personnel de cuisine; Personnel d'étage Réception en hôtellerie

Portrait du territoire de Chaumont



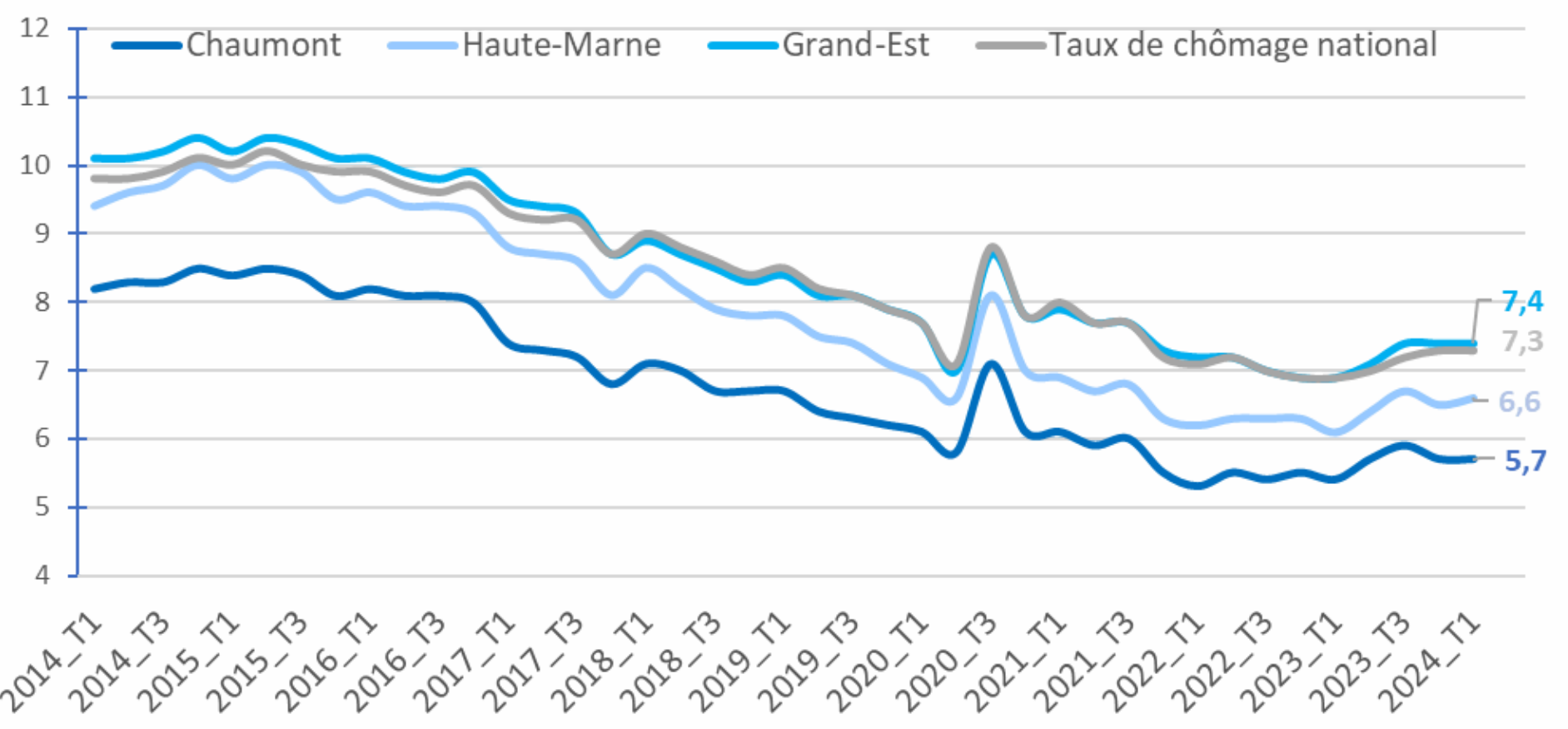
étape 8 | 6 juillet 2024



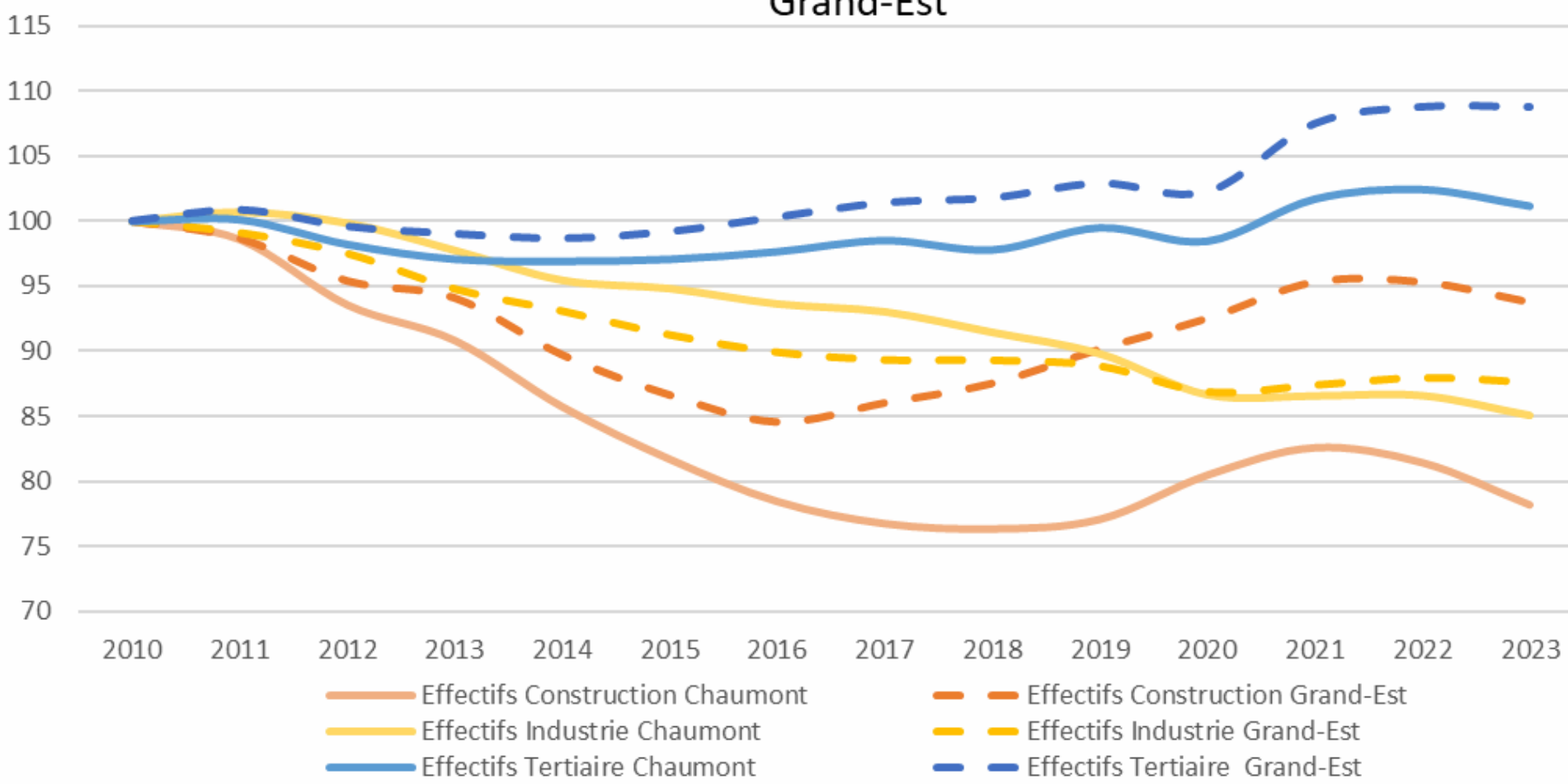
CENTRE ÉTUDES & DATA
GROUPE ALPHA

TAUX DE CHÔMAGE & ÉVOLUTION DE L'EMPLOI

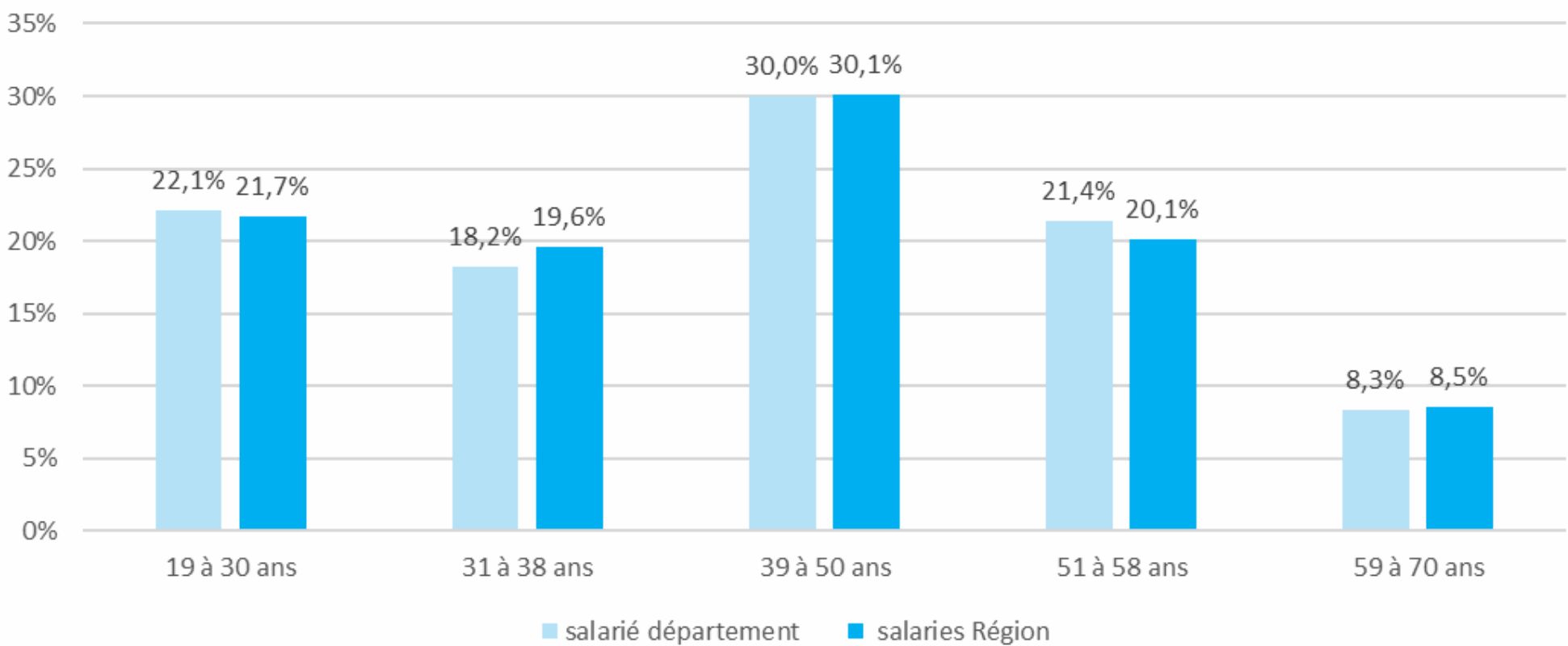
Evolution du taux de chômage



Evolution et comparaison des effectifs de Chaumont et de la région Grand-Est



Répartition des actifs Haute-Marne et dans le Grand-Est



- Le taux de chômage de Chaumont est de 5,7% au T1 2024 et qui a augmenté de 0,3% sur un an. On remarque que le taux de chômage régional en Grand-Est (7,4%) est plus élevé que le taux de chômage national (7,3%).
- Le territoire de Chaumont comptabilise 27 056 salariés, soit une diminution de 1,6% sur un an de 0,4% sur 5 ans. Le secteur tertiaire comptabilise le plus d'effectifs en 2023 pour ce territoire. On remarque que les effectifs dans les secteurs de la construction et de l'industrie sont en baisse depuis 2022 sur le territoire de Chaumont.
- Le département de la Haute-Marne a une répartition d'actifs similaire à celle de la région Grand-Est. On peut noter tout de même que la proportion d'actifs dans la tranche 51-58 ans est plus importante en Haute-Marne (21,4%) que dans le Grand-Est (20,1%).

DYNAMIQUE SECTORIELLE A CHAUMONT

Les secteurs en croissance



Un des secteurs les plus en croissance concerne transport terrestres avec une augmentation de 9% lors des 5 dernières années, soit une création nette de 179 emplois sur le territoire de Chaumont.



Le territoire de Chaumont se spécialise dans les secteurs de la Fabrication de matériels de transport et de la Fabrication d'autres produits industriels. Par exemple, LISI Aérospace Forged Integrated Solutions de Bologne (entre 1 000 et 1 999 salariés) et Viant Chaumont SAS de Chaumont (entre 250 à 499 salariés).



Les secteurs en déclin

Le secteur le plus en déclin concerne les activités service financiers, avec une baisse de 37% des effectifs au cours des cinq dernières années, correspondant à une suppression nette de 152 emplois sur le territoire de Chaumont.

MÉTIERS EN TENSION

Un métier sur lequel les entreprises ont de fortes difficultés de recrutement, compétences manquantes, manque de candidatures. Ces métiers sont des pistes de reconversion à privilégier pour les salariés.

70 = Nombre de projet de recrutement

Ouvriers non qualifiés travaillant par enlèvement ou formage de métal 70

Apprentis et ouvriers de l'alimentation 50

Dessinateurs en BTP 50

Bûcherons, sylviculteurs salariés 50

Employés des services divers 40

Formateurs 40

Mécaniciens et électroniciens de véhicules 30

Conducteurs et livreurs sur courte distance 30

Electriciens du bâtiment 30

Ingén. et cadres d'étude, R&D (industrie) 30

MÉTIERS PORTEURS

Un métier fortement recherché par les entreprises locales. Ces métiers offrent un grand nombre de postes à pourvoir sur le département.

Professionnels de l'animation socioculturelle 150

Aides à domicile et aides ménagères 120

Attachés commerciaux 120

Aides et apprentis de cuisine, 120

Viticulteurs, arboriculteurs salariés 100

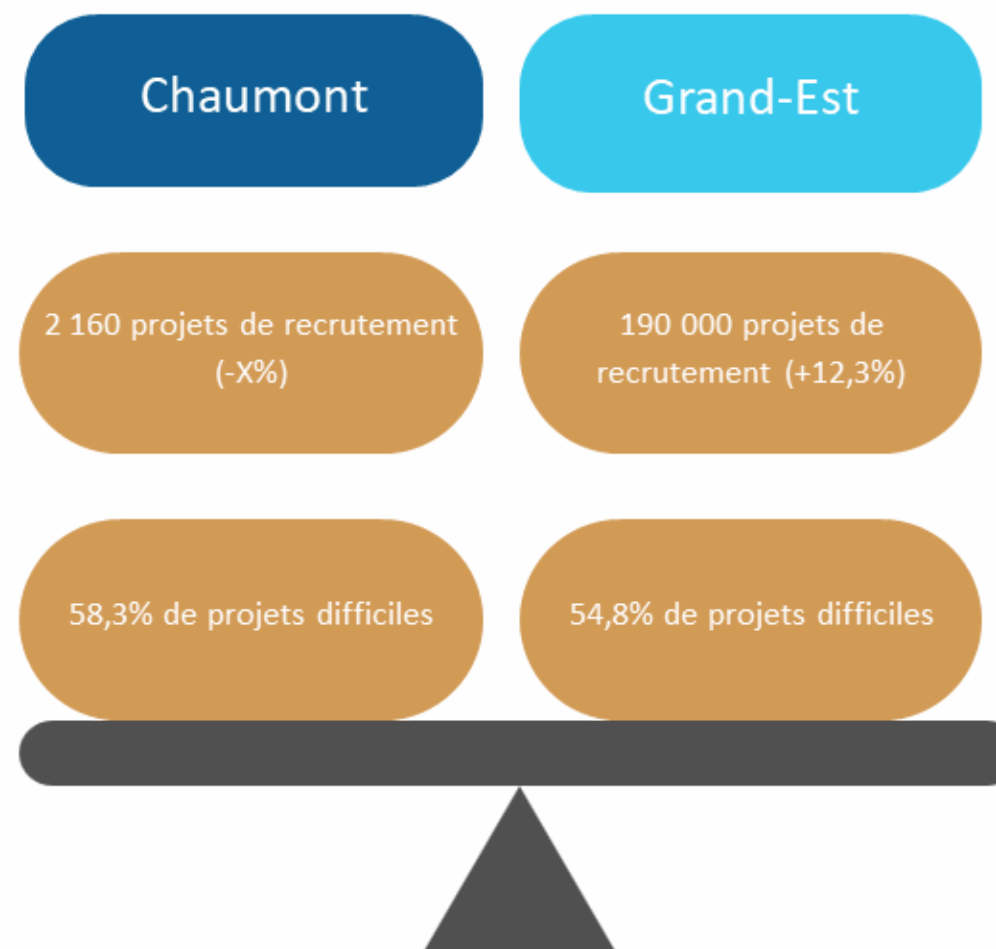
Agriculteurs salariés 90

Conducteurs routiers 80

Ouvriers travaillant par formage de métal 70

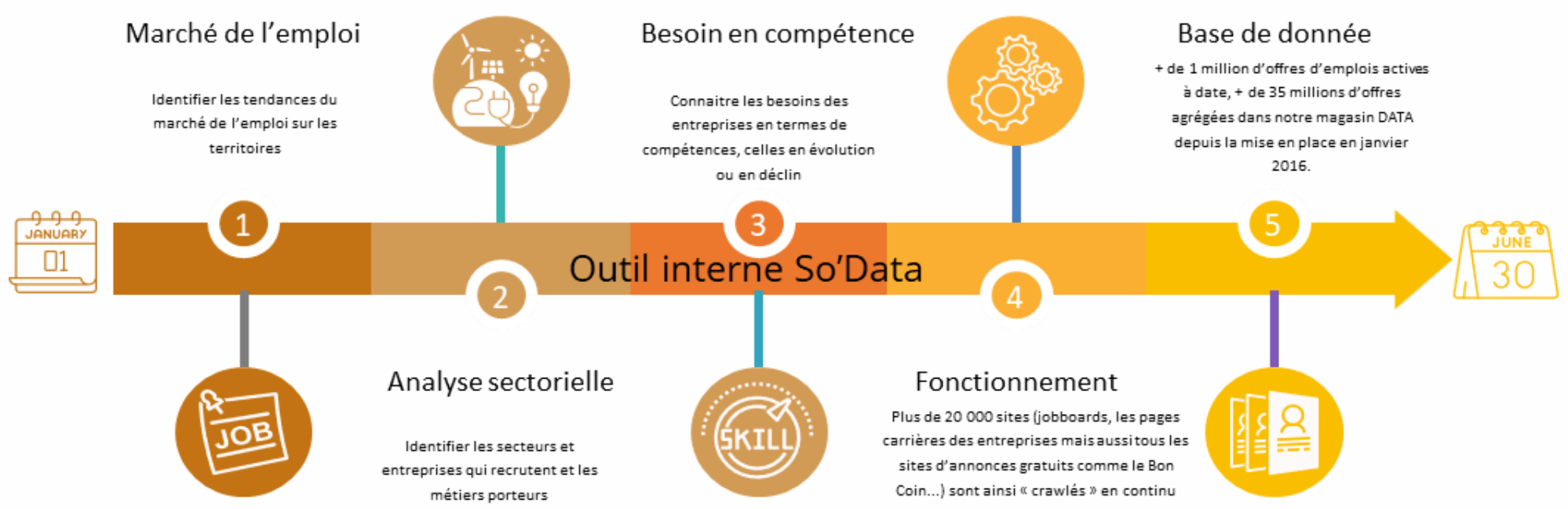
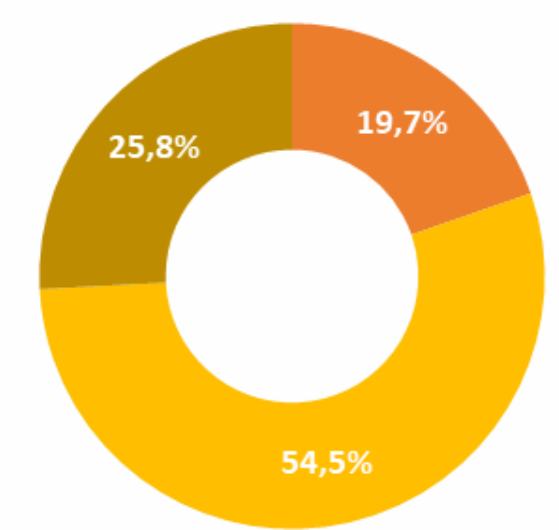
Aides-soignants 50

Conducteurs de véhicules légers 50

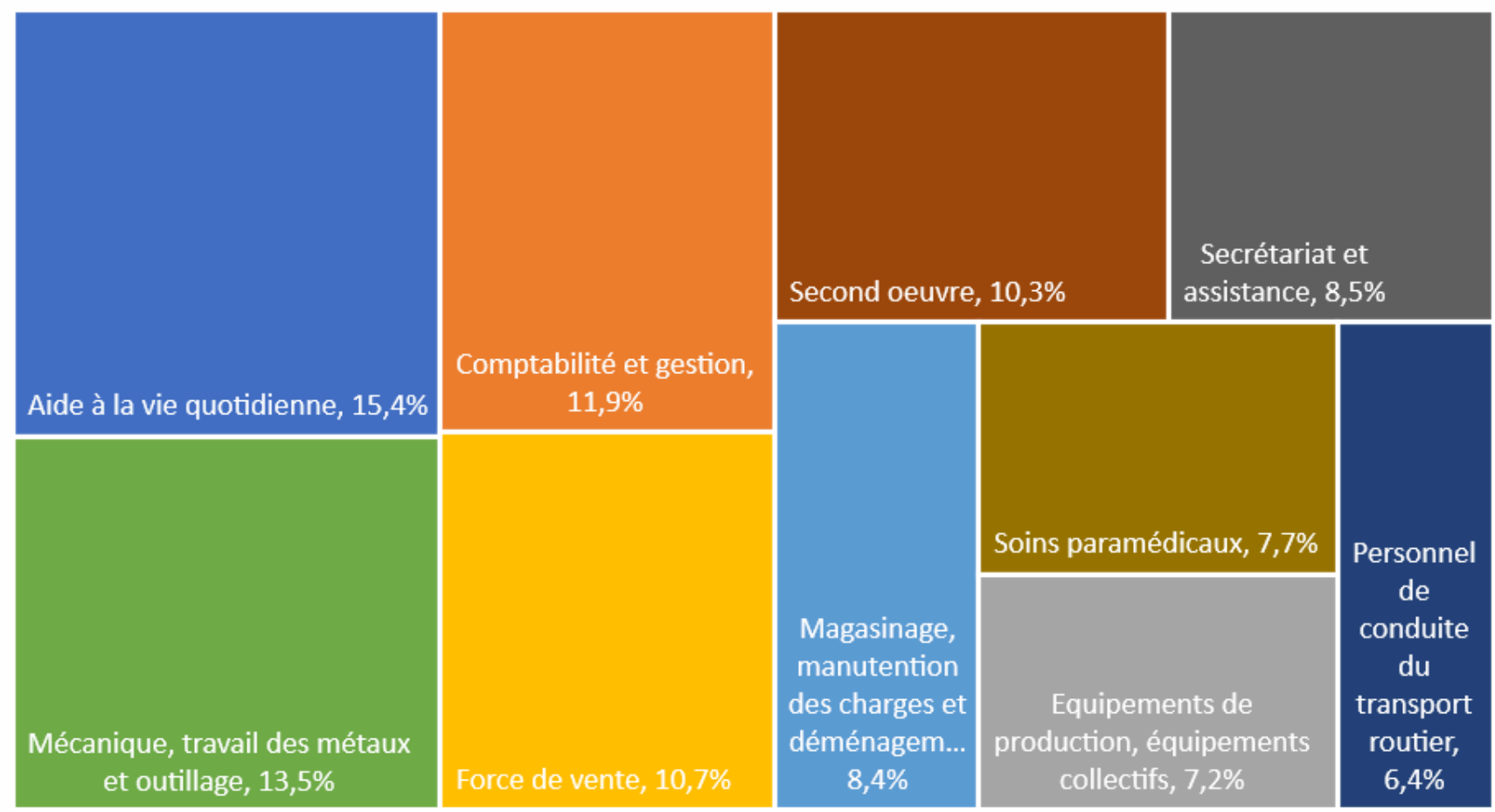


OFFRES D'EMPLOI À CHAUMONT EN 2024

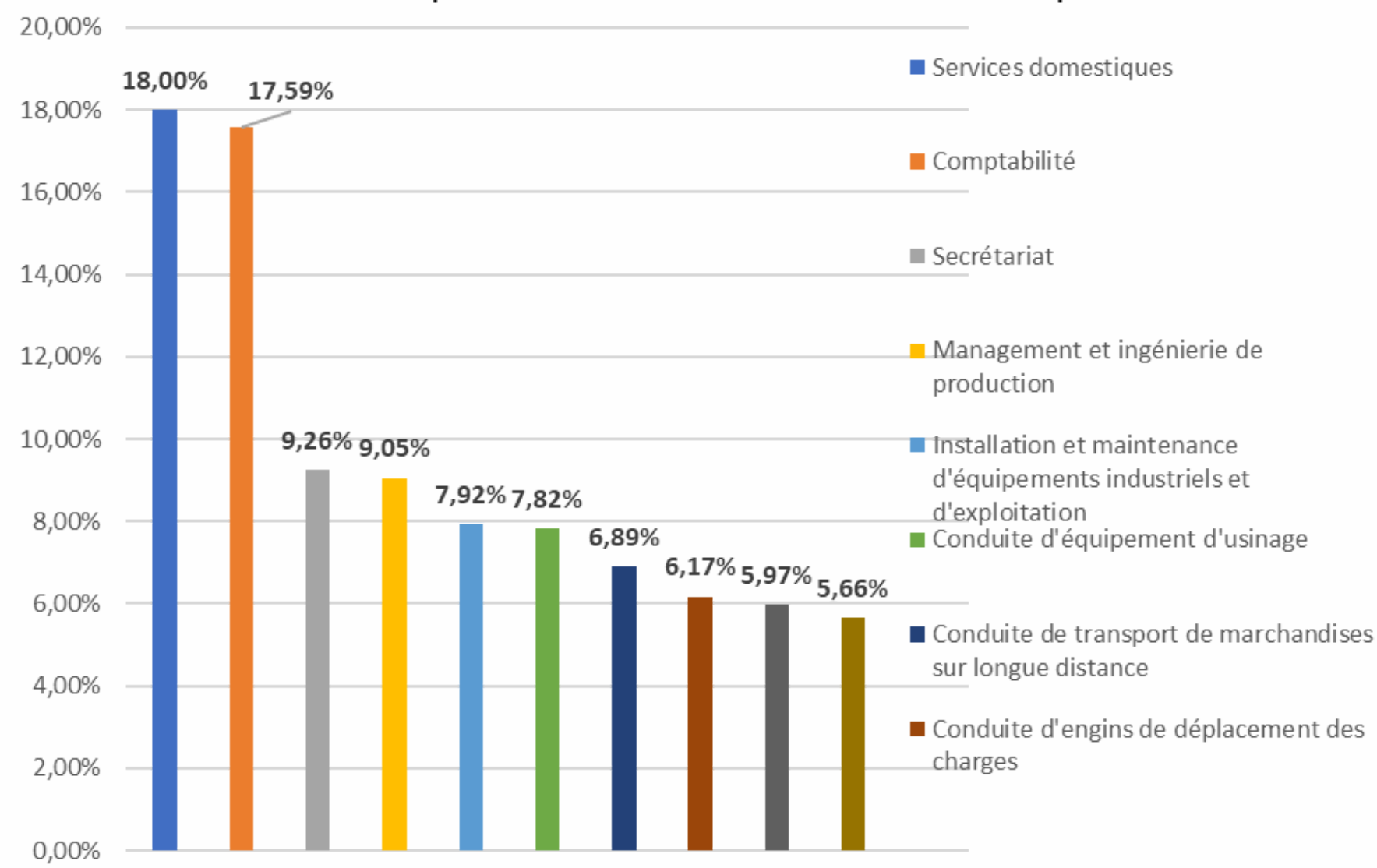
Répartition des offres d'emploi par type de contrat



Répartition des offres d'emploi par domaine d'activité



Les métiers les plus recherchés dans les offres d'emploi



Source : CED, 2024
Offres d'emploi entre le 01/01/2024 et le 31/06/2024



... à Chaumont

Entreprise	Secteur d'activité	Métier
Cté d'agglomération de Chaumont	Administration publique générale	Animation de loisirs auprès d'enfants ou d'adolescents; Maintenance de bâtiments et des locaux
Renault	Automobile	Mécanique automobile; Réparation de carrosserie/ Carrossier-peintre
Bricomarché	Commerce de détail de quincaillerie	Animation de vente; Relation commerciale auprès de particuliers Vente en décoration et équipement du foyer
Vosges Bois Développement	Travail du bois, fabrication de produit en bois	Bûcheronnage et élagage; Conduite d'engins de déplacement des charges Conduite d'engins de terrassement et de carrière; Première transformation de bois d'œuvre

L'échappée Alpha
une réalisation par
Sylvestre Belliard, Jérôme Didry et Caroline Olivier



GROUPE ALPHA
SECAFI-SEMAPHORES



CENTRE ÉTUDES & DATA
GROUPE ALPHA