

# L'ÉCHAPPÉE ALPHA

Tour & Territoire

N°3

A la une aujourd'hui le territoire  
de Beaune



GROUPE ALPHA  
SECAFI-SEMAPHORES



CENTRE ÉTUDES & DATA  
GROUPE ALPHA

# L'échappée Alpha

Faites le tour de la France avec le Groupe Alpha et son Centre Etudes & Data.

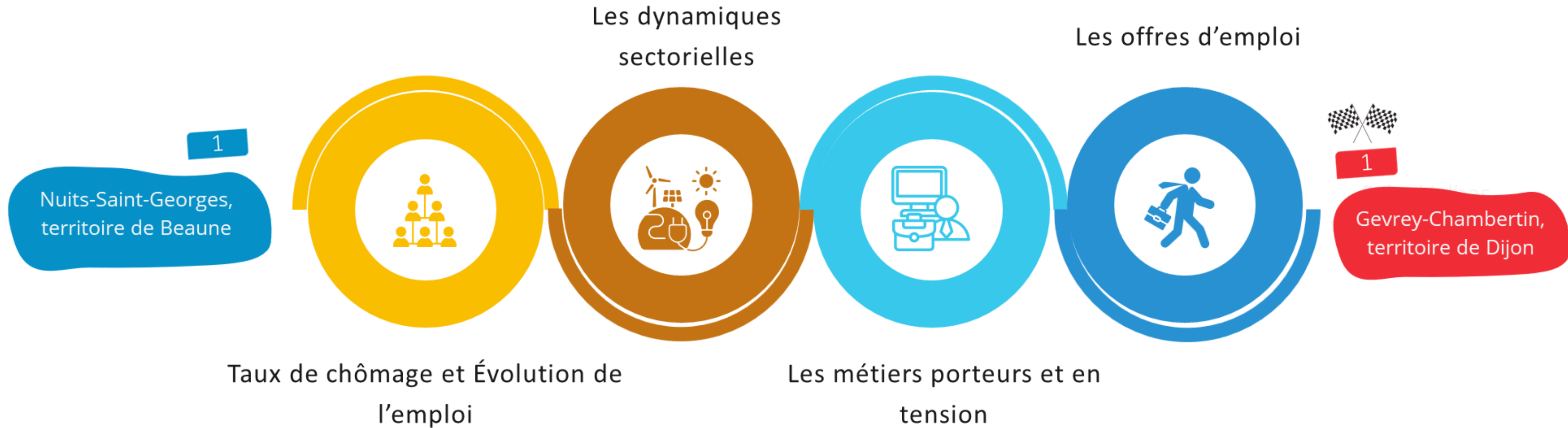
Chaque jour, nous mettrons en avant les villes de départ et d'arrivée de l'étape du tour de France avec la publication du portrait de leur territoire\* sous l'angle de la dynamique de l'emploi.

\*la Zone d'Emploi

Retrouvez-nous tous les jours pendant le tour de France



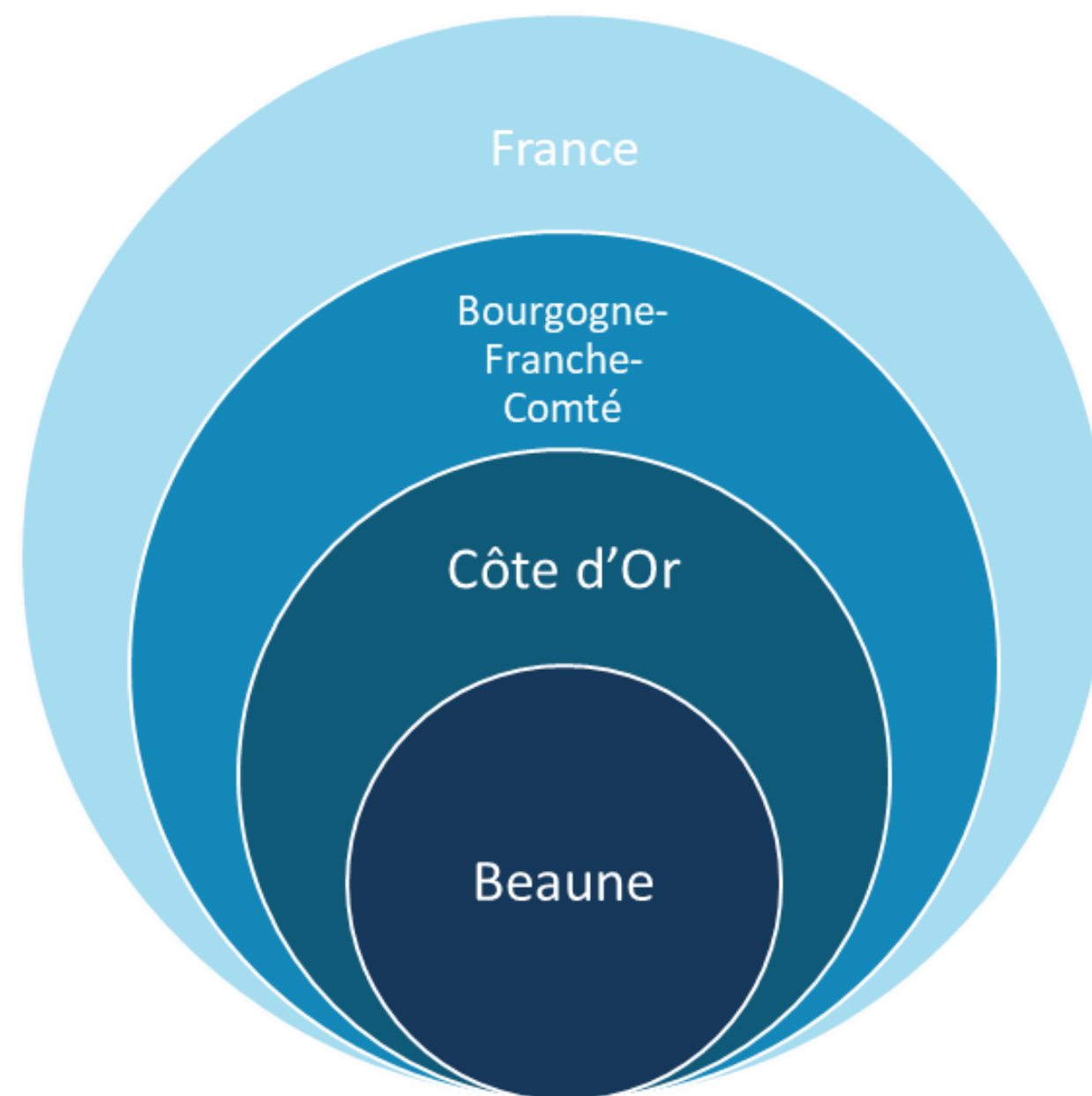
# Feuille de route passant par Beaune



étape 7 | 5 juillet 2024

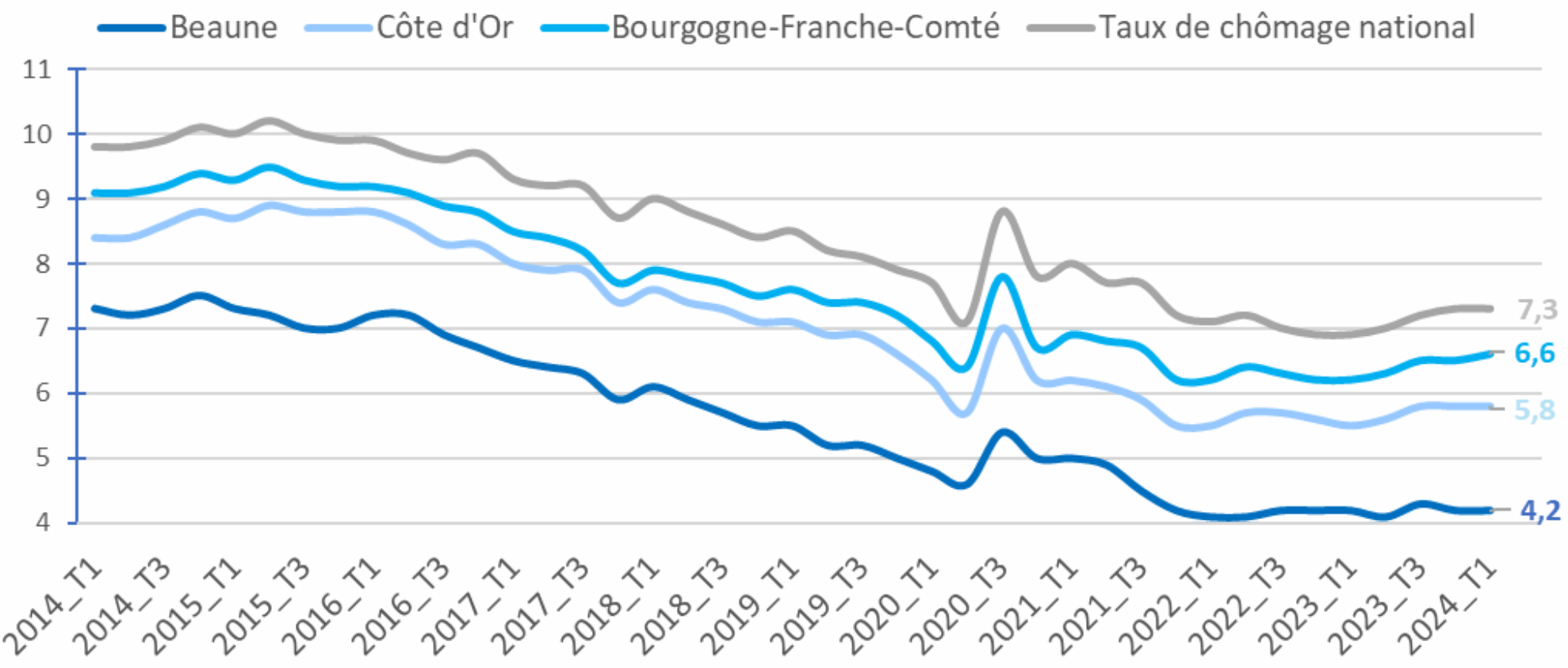


# Portrait du territoire de Beaune

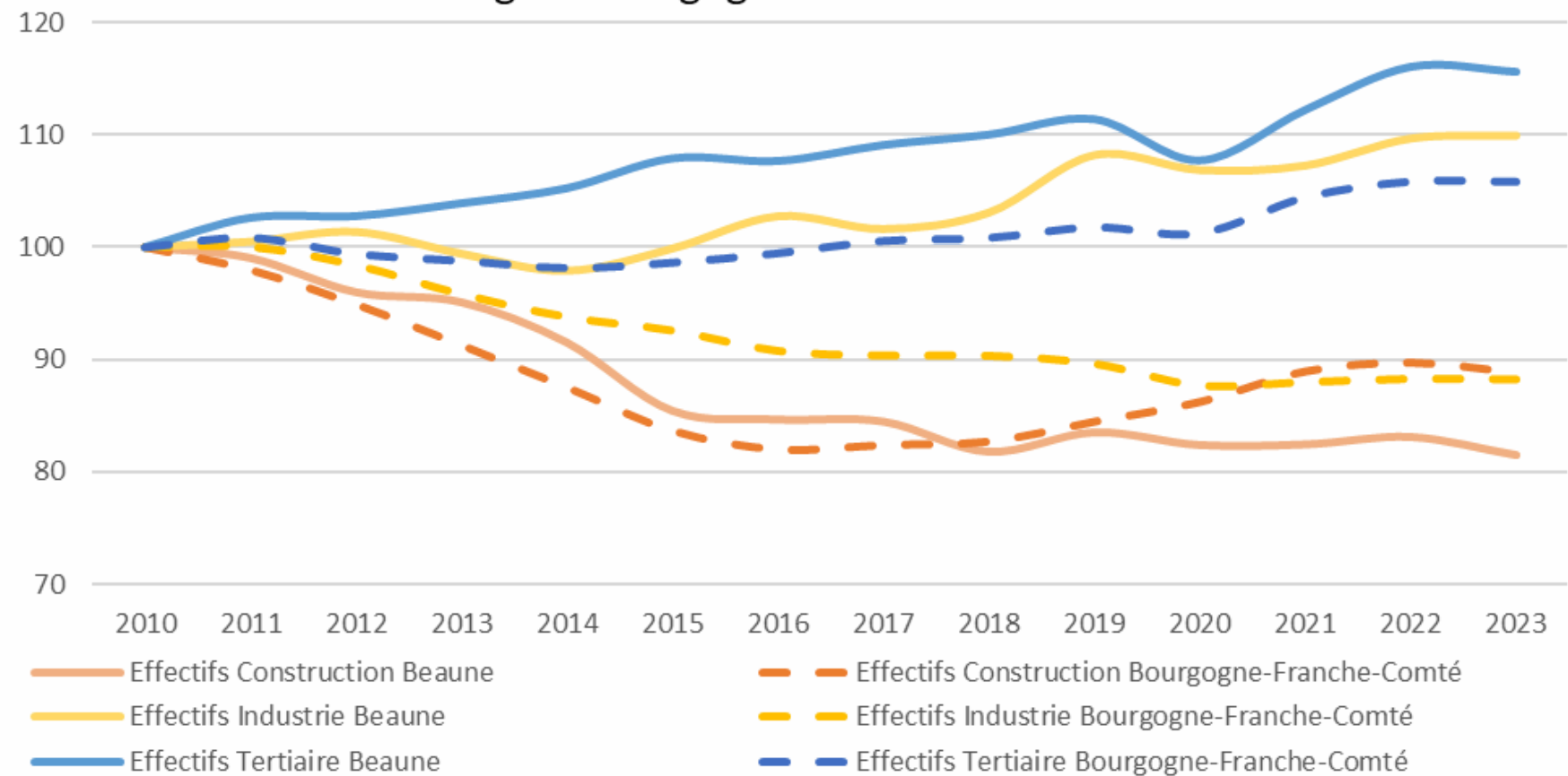


# TAUX DE CHÔMAGE & ÉVOLUTION DE L'EMPLOI

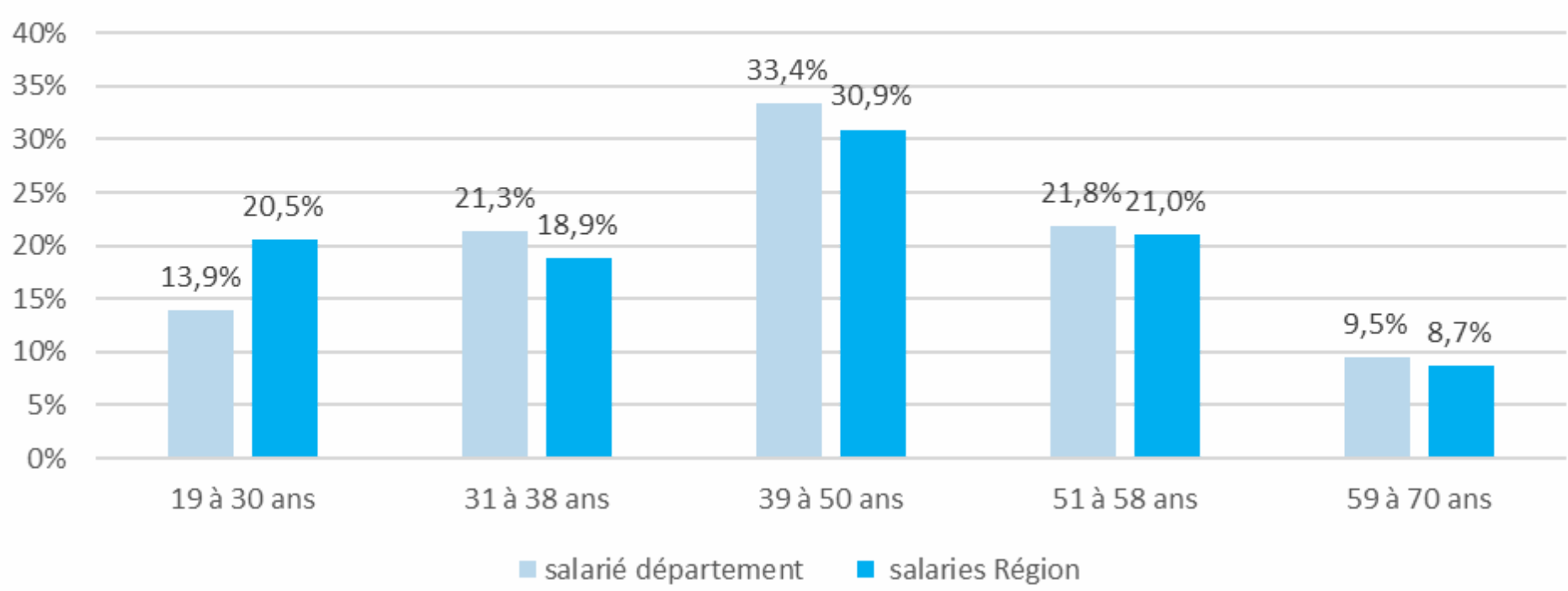
Evolution du taux de chômage



Evolution et comparaison des effectifs de Beaune et de la région Bourgogne-Franche-Comté



Répartition des actifs dans la Côte d'Or et Bourgogne-Franche-Comté



- Le taux de chômage de Beaune est de 4,2% au T1 2024 et n'a pas augmenté sur un an. On peut observer une corrélation entre les variations du taux de chômage du département de la Côte d'Or et de la région Bourgogne-Franche-Comté.
- Le territoire de Beaune comptabilise 21 600 salariés, soit une diminution de 0,3% sur un an et une augmentation de 2,7% sur 5 ans. Le secteur tertiaire comptabilise le plus d'effectifs en 2023. On remarque que la tendance de l'emploi de la construction sur longue période est positive à Beaune tandis que la moyenne régionale est à la baisse. De la même manière, le secteur tertiaire a une croissance plus forte à Beaune que la moyenne de la région.
- Le département Côte d'Or a une proportion d'actifs plus âgée que la moyenne de la région Bourgogne-Franche-Comté (13,9% vs 20,8% de 19-30 ans).



## MÉTIERS EN TENSION

Un métier sur lequel les entreprises ont de fortes difficultés de recrutement, compétences manquantes, manque de candidatures. Ces métiers sont des pistes de reconversion à privilégier pour les salariés.

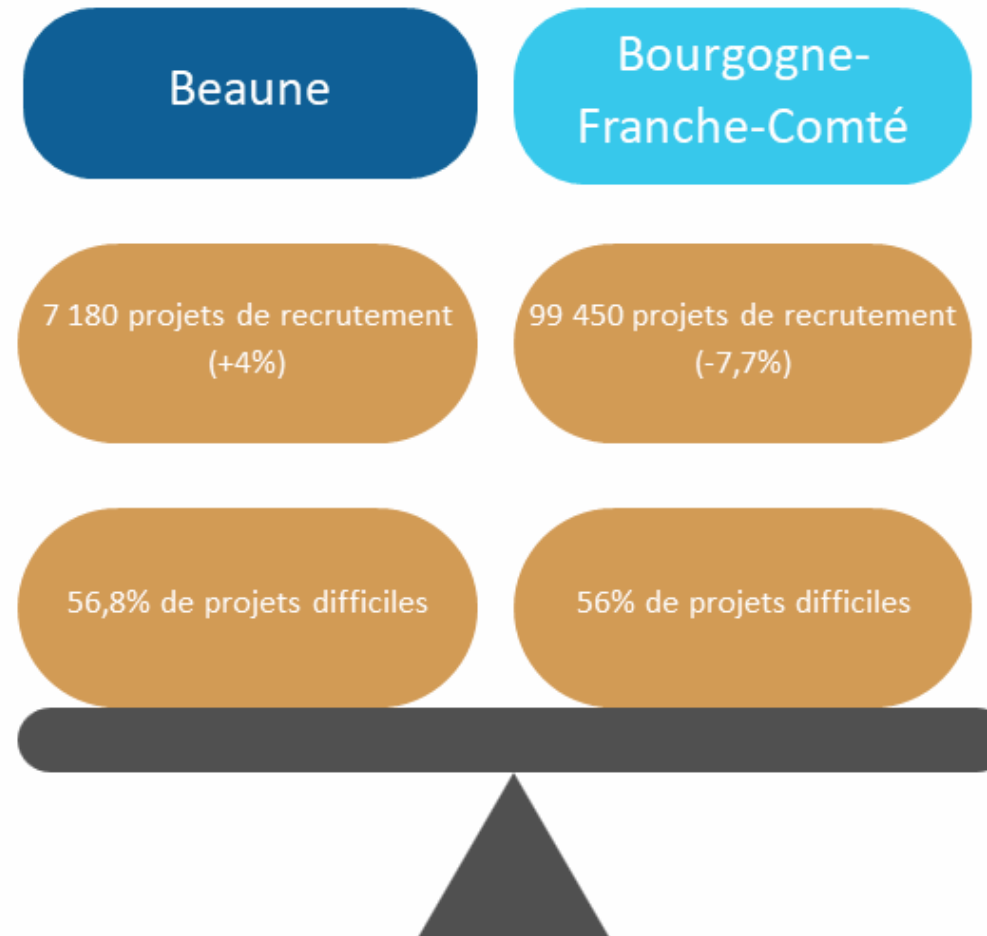
50 = Nombre de projets de recrutement

- Ouvriers qualifiés du magasinage 50
- Employés de libre service 50
- Professionnels de l'animation socioculturelle 40
- Boulangers, pâtisseries 30
- ouvriers des industries agro-alimentaires 30
- Artisans et ouvriers qualifiés de type artisanal 20
- Conducteurs routiers 20
- Ouvriers du travail du bois et de l'ameublement 20
- agents de maîtrise de la maintenance 20
- Employés de la comptabilité 20

## MÉTIERS PORTEURS

Un métier fortement recherché par les entreprises locales. Ces métiers offrent un grand nombre de postes à pourvoir sur le département.

- Viticulteurs, arboriculteurs salariés 3580
- Serveurs de cafés restaurants 320
- Agriculteurs salariés 220
- Employés de l'hôtellerie 210
- Aides et apprentis de cuisine 160
- Cuisiniers 150
- Ouvriers de l'emballage et manutentionnaires 130
- Aides à domicile et aides ménagères 120
- Agents de services hospitaliers 100
- Secrétaires bureautiques et assimilés 90



# DYNAMIQUE SECTORIELLE À BEAUNE

## Les secteurs en croissance



Un des secteurs les plus en croissance concerne le Commerce de détail avec une augmentation de 7% lors des 5 dernières années, soit une création nette de 152 emplois sur le territoire de Beaune.



Le territoire de Beaune se spécialise dans le secteur de la fabrication de denrées alimentaires. Par exemple, l'entreprise BEAUNE BRIOCHE, située à Beaune, emploie entre 250 et 499 salariés.



### Hébergement

+128 emplois sur 5 ans  
+17% sur 5 ans  
+5% sur 1 an



### Fabrication de boissons

+151 emplois sur 5 ans  
+19% sur 5 ans  
+1% sur 1 an



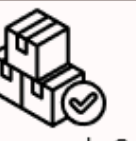
### Industrie Alimentaires

+150 emplois sur 5 ans  
+22% sur 5 ans  
+3% sur 1 an



### Activité d'architecture

+129 emplois sur 5 ans  
+36% sur 5 ans  
+8% sur 1 an



### Commerce de Gros

+129 emplois sur 5 ans  
+5% sur 5 ans  
+2% sur 1 an



### Commerce de détail

+152 emplois sur 5 ans  
+7% sur 5 ans  
+1% sur 1 an



### Autre Industrie Manufacturières

+108 emplois sur 5 ans  
+45% sur 5 ans  
+9% sur 1 an



### Activités liées à l'emploi

+103 emplois sur 5 ans  
+16% sur 5 ans  
+2% sur 1 an



### Entreposage

+85 emplois sur 5 ans  
+11% sur 5 ans  
0% sur 1 an



### Travaux construction spécialisé

+78 emplois sur 5 ans  
+7% sur 5 ans  
+3% sur 1 an



### Activités administratives

-19 emplois sur 5 ans  
-14% sur 5 ans  
+8% sur 1 an



### Collecte, traitement des déchets

-21 emplois sur 5 ans  
-18% sur 5 ans  
+2% sur 1 an



### Captage, Distribution d'eau

-26 emplois sur 5 ans  
-28% sur 5 ans  
+6% sur 1 an



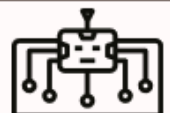
### Activité de poste et de courrier

-27 emplois sur 5 ans  
-9% sur 5 ans  
+4% sur 1 an



### Transport terrestres

-66 emplois sur 5 ans  
-12% sur 5 ans  
+3% sur 1 an



### Fabrication produits Informatiques

-33 emplois sur 5 ans  
-26% sur 5 ans  
-8% sur 1 an



### Autre Industries extractives

-36 emplois sur 5 ans  
-27% sur 5 ans  
+13% sur 1 an



### Imprimerie, reproduction d'enregistrements

-59 emplois sur 5 ans  
-16% sur 5 ans  
0% sur 1 an



### Restauration

-62 emplois sur 5 ans  
-5% sur 5 ans  
+8% sur 1 an



### Génie Civil

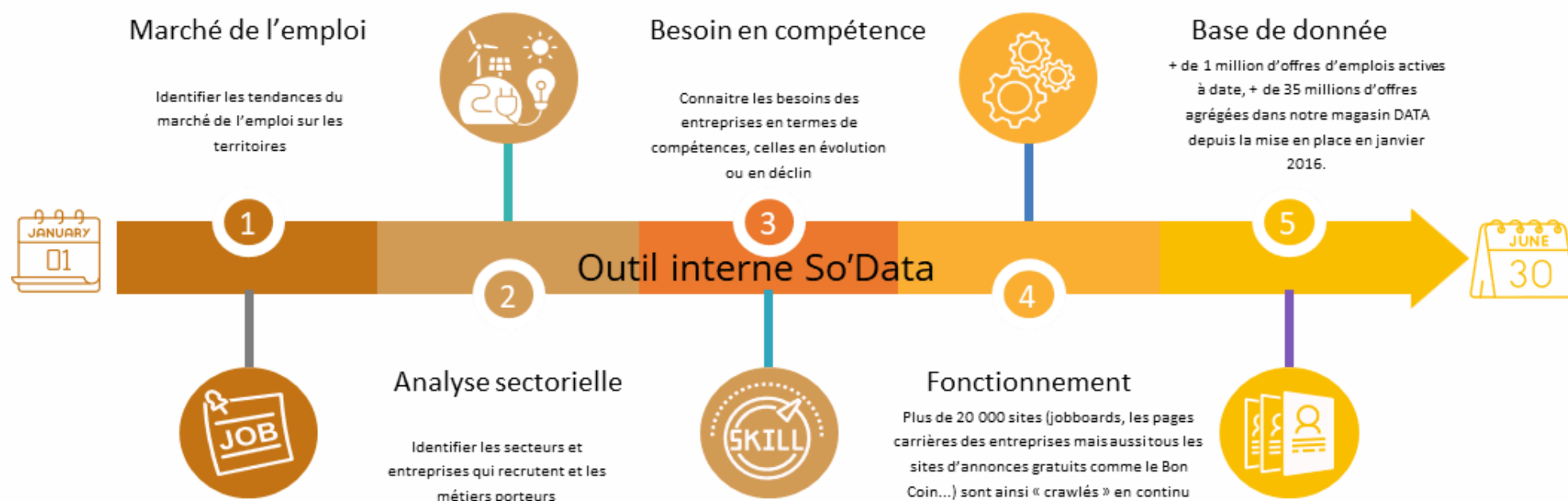
-62 emplois sur 5 ans  
-18% sur 5 ans  
-6% sur 1 an



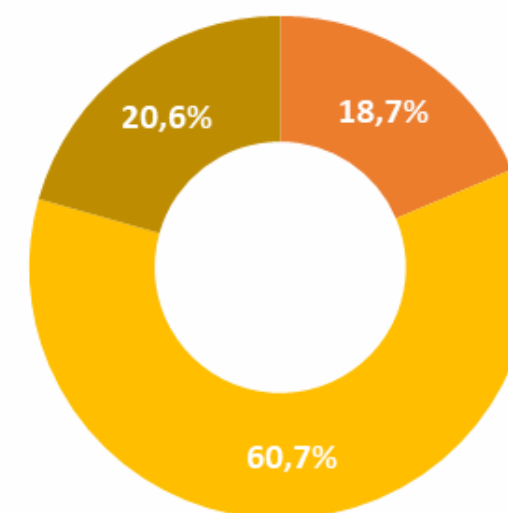
## Les secteurs en déclin

Le secteur le plus en déclin concerne le Transport Terrestre, avec une baisse de 12% des effectifs au cours des cinq dernières années, correspondant à une suppression nette de 66 emplois sur le territoire de Beaune.

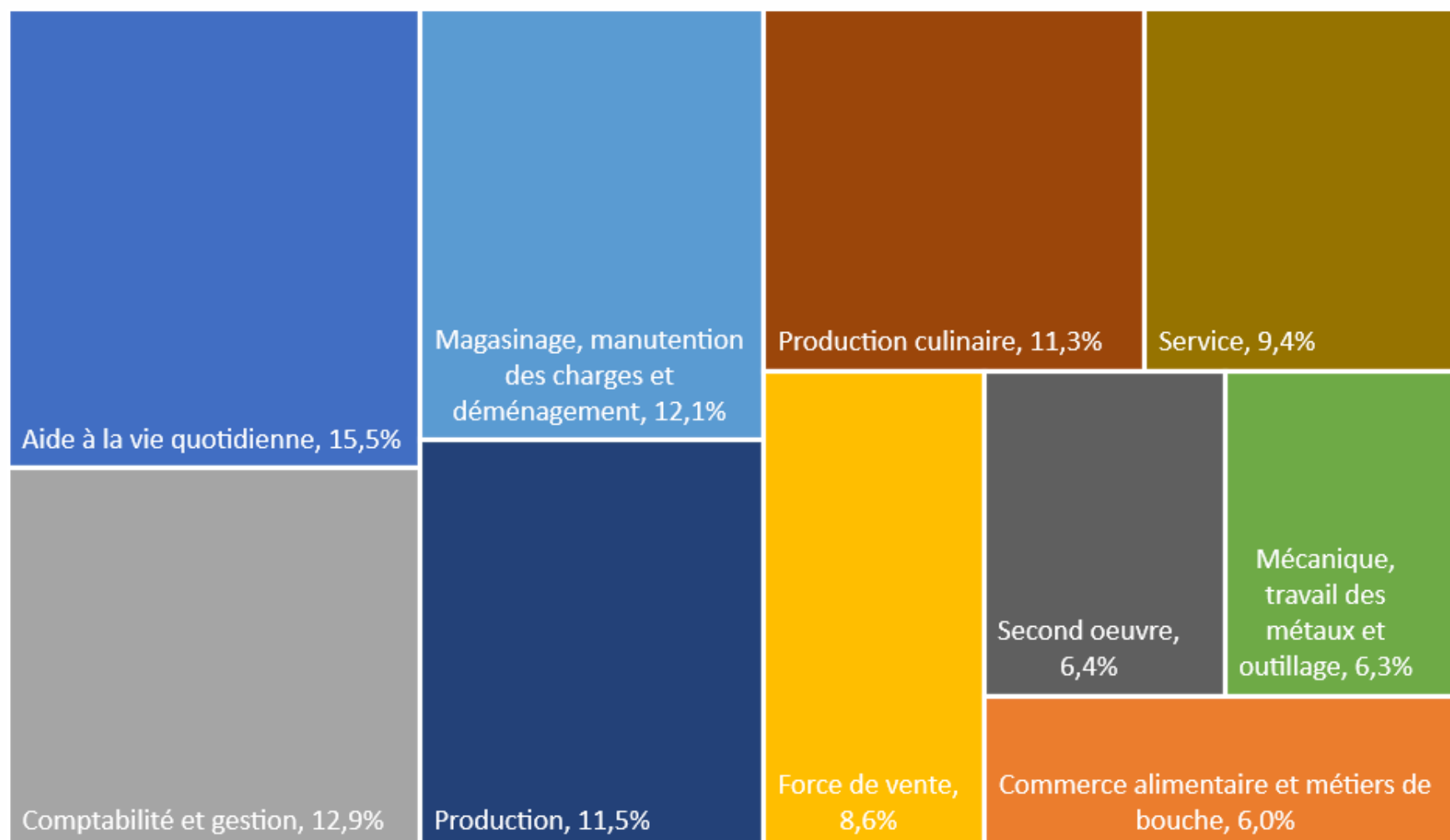
# OFFRES D'EMPLOI A BEAUNE EN 2024



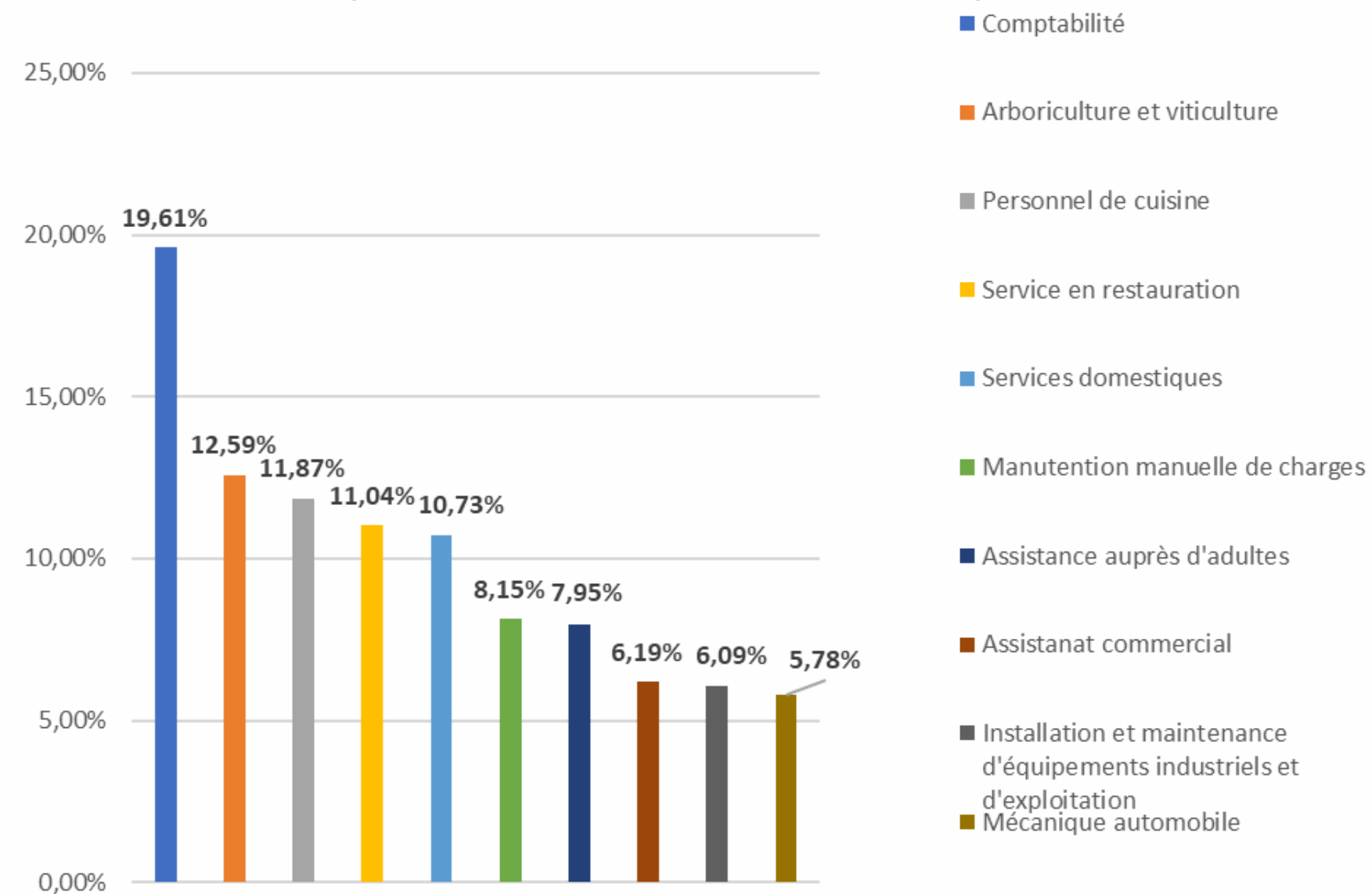
## Répartition des offres d'emploi par type de contrat



## Répartitions des offres d'emploi par domaine d'activité



## Les métiers les plus recherchés dans les offres d'emploi







... à Beaune

## Caves-Carrière

Les Caves Carrière ont investi 5 millions d'euros dans la construction d'un nouveau bâtiment à Nuits-Saint-Georges (21) qui sera dédié aux professionnels (le site de Dijon sera, quant à lui, consacré aux particuliers).

Entreprise	Secteur d'activité	Métier
Intermarché	Grande distribution	Boulangers, Charcutiers, Traiteurs, Management du personnel de cuisine, Médecine dentaire
Hess Automobile	Automobile	Magasinage et préparation de commandes; Mécanique automobile; Management en force de vente
E.Leclerc	Grande distribution	Chargé de communication ; Employé commercial ; Préparateur de commandes; Pâtissier
COLISEE France	Médico-Social	Aide-soignant ; Infirmier ; Agent des services hospitaliers

L'échappée Alpha  
une réalisation par  
Sylvestre Belliard, Jérôme Didry et Caroline Olivier



GROUPE ALPHA  
SECAFI-SEMAPHORES



CENTRE ÉTUDES & DATA  
GROUPE ALPHA