

L'ÉCHAPPÉE ALPHA

Tour & Territoire

N°14

A la une aujourd'hui le
territoire de Digne-les-Bains



CENTRE ÉTUDES & DATA
GROUPE ALPHA

L'échappée Alpha

Faites le tour de la France avec le Groupe Alpha et son Centre Etudes & Data.

Chaque jour, nous mettrons en avant les villes de départ et d'arrivée de l'étape de la plus grande manifestation cycliste avec la publication du portrait de leur territoire* sous l'angle de la dynamique de l'emploi.

*la Zone d'Emploi

Retrouvez-nous tous les jours pendant le #tourdefrance

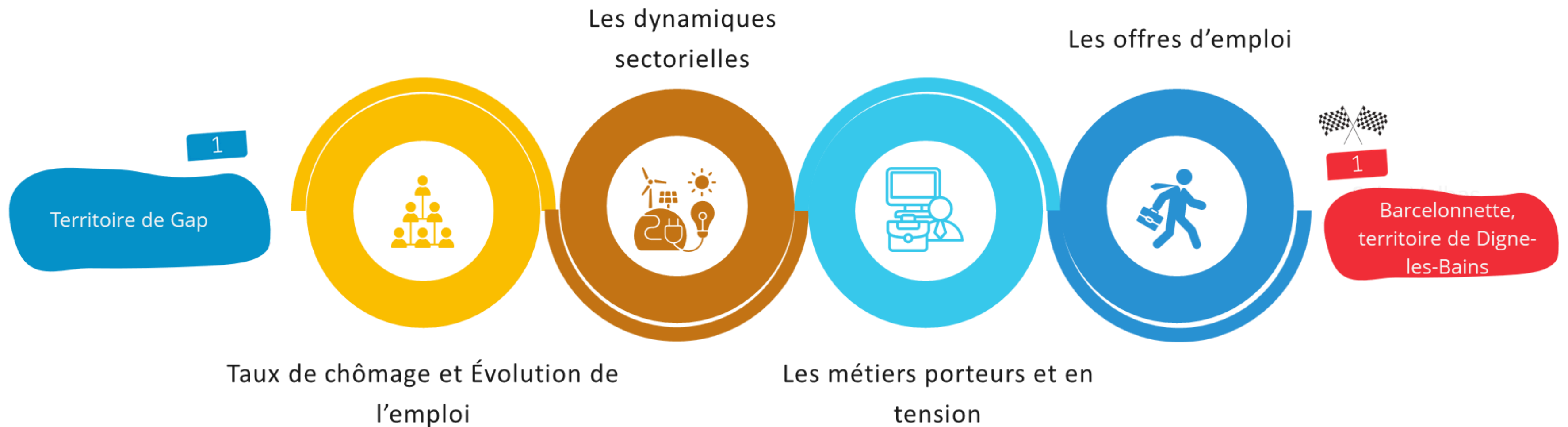


GROUPE ALPHA
SECAFI-SEMAPHORES



CENTRE ÉTUDES & DATA
GROUPE ALPHA

Feuille de route passant par Barcelonnette*

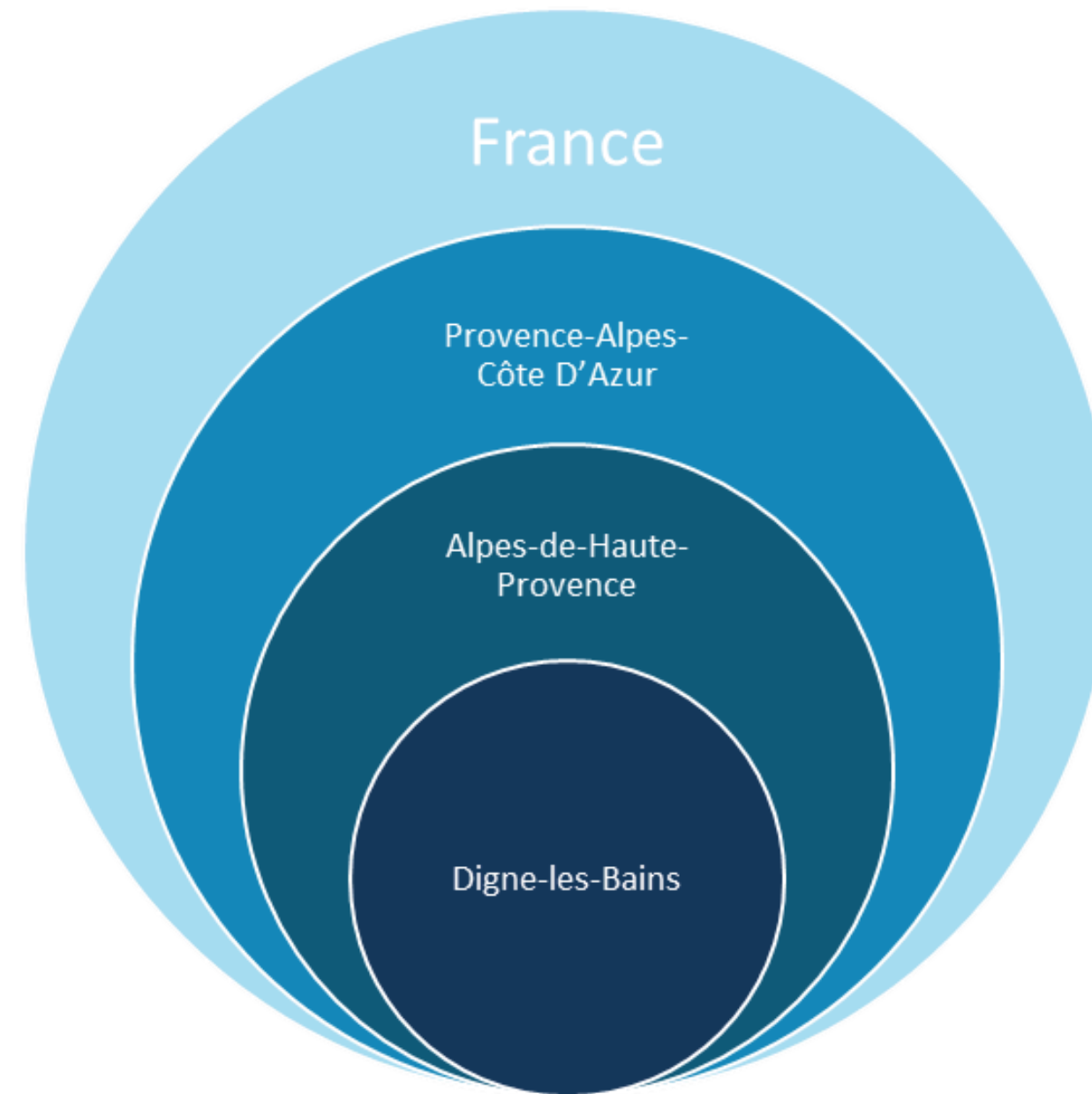


étape 18 | 18 juillet 2024



*Zone d'emploi de Digne-les-Bains

Portrait du territoire de Digne-les-Bains



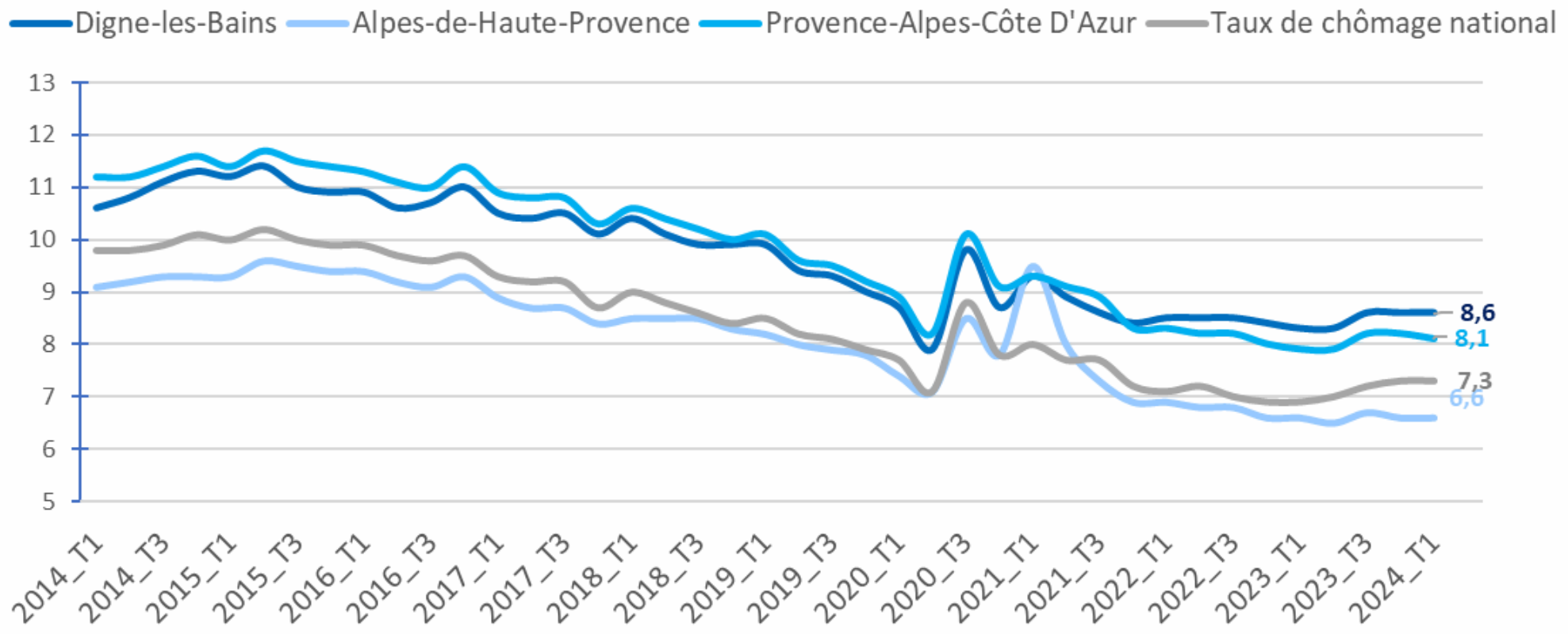
étape 18 | 18 juillet 2024



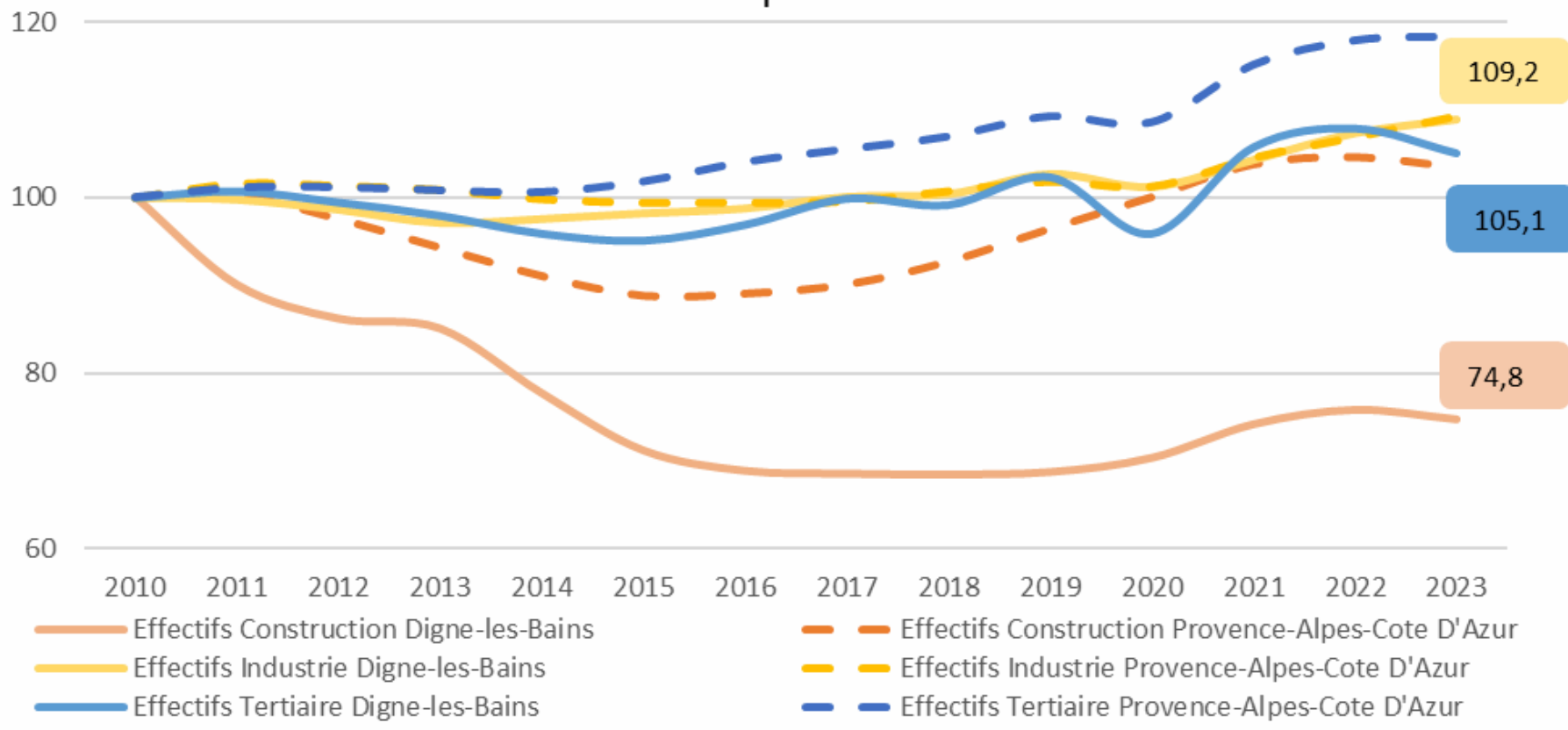
CENTRE ÉTUDES & DATA
GROUPE ALPHA

TAUX DE CHÔMAGE & ÉVOLUTION DE L'EMPLOI

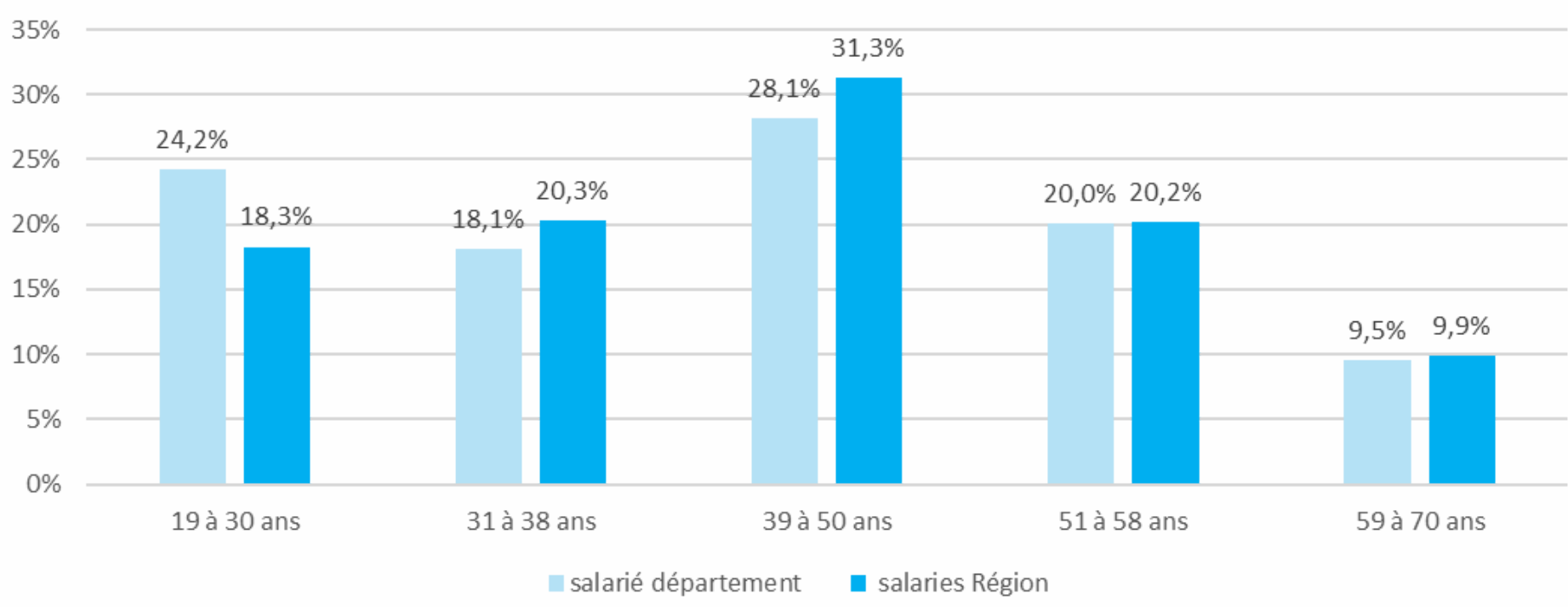
Evolution du taux de chômage



Evolution et comparaison des effectifs de Digne-les Bains et de la Provence-Alpes-Côte D'Azur



Répartition des actifs dans les Alpes-de-Haute-Provence et en Provence-Alpes-Côte D'Azur



- Le taux de chômage de Digne-les-Bains est supérieur à la moyenne nationale (8,6% vs 7,3%) tout comme le taux de chômage de la région Provence-Alpes-Côte D'Azur (8,1%). On remarque que le département Alpes-de-Haute-Provence à un taux de chômage en constante diminution depuis le T1 2021 (9,3% au T1 2021 vs 6,6% au T1 2024 soit une baisse de 2,7 points).
- Le territoire de Digne-les-Bains comptabilise 16 436 salariés, soit une baisse de 1,9% sur un an et une augmentation de 3,5% sur 5 ans. Le secteur de l'Industrie est le plus dynamique en 2023, et en constante augmentation, tout comme la tendance régionale. Les effectifs du secteur Tertiaire varient beaucoup ces dernières années sur ce territoire, depuis 2022 la tendance est à la baisse. A l'inverse, la tendance de la Construction est très en deça de la moyenne régionale malgré un léger rebond en 2021 et 2022.
- Le département des Alpes-de-Haute-Provence a une proportion d'actifs plus jeune que celle de la région Provence-Alpes-Côte D'Azur : 24,2% de 19-30 ans vs 18,3% pour la région.

Source : Insee, 2024

DYNAMIQUE SECTORIELLE À DIGNE-LES-BAINS

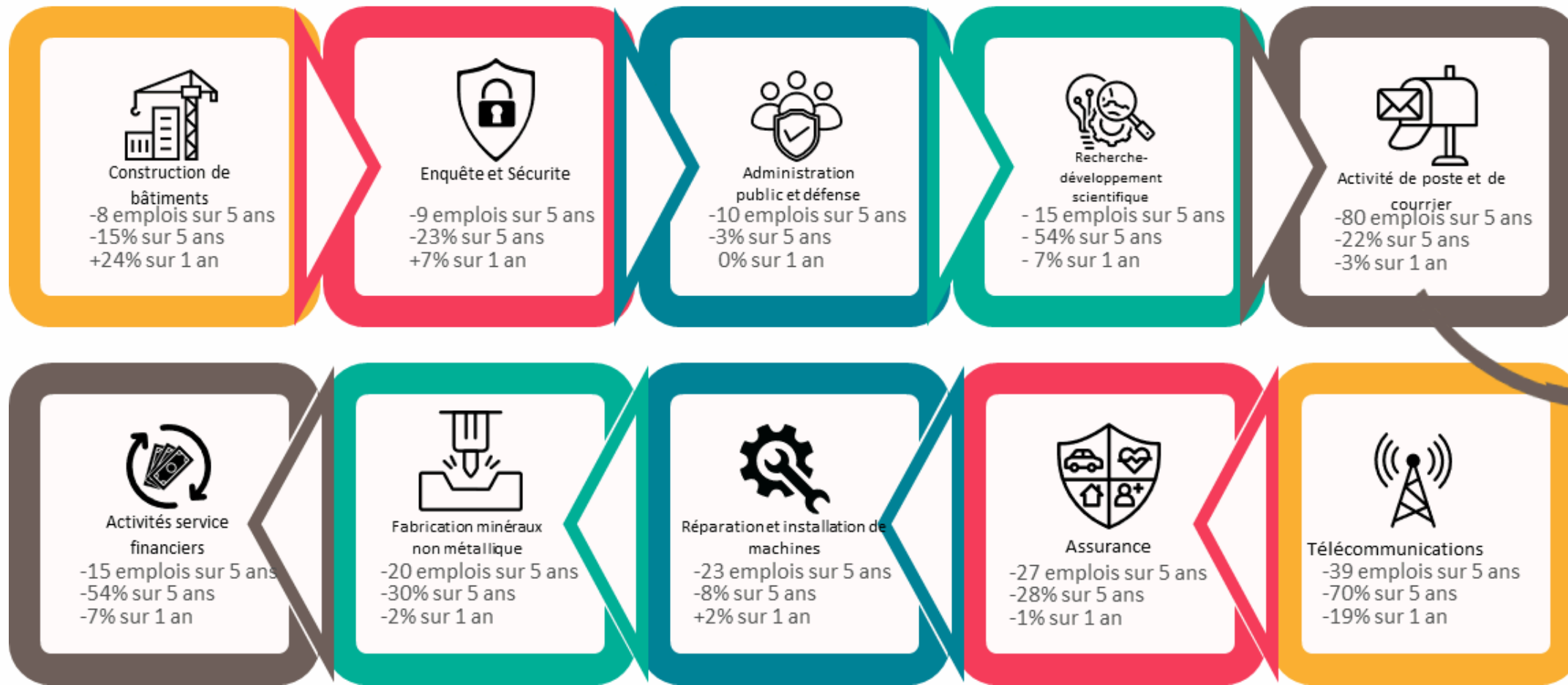
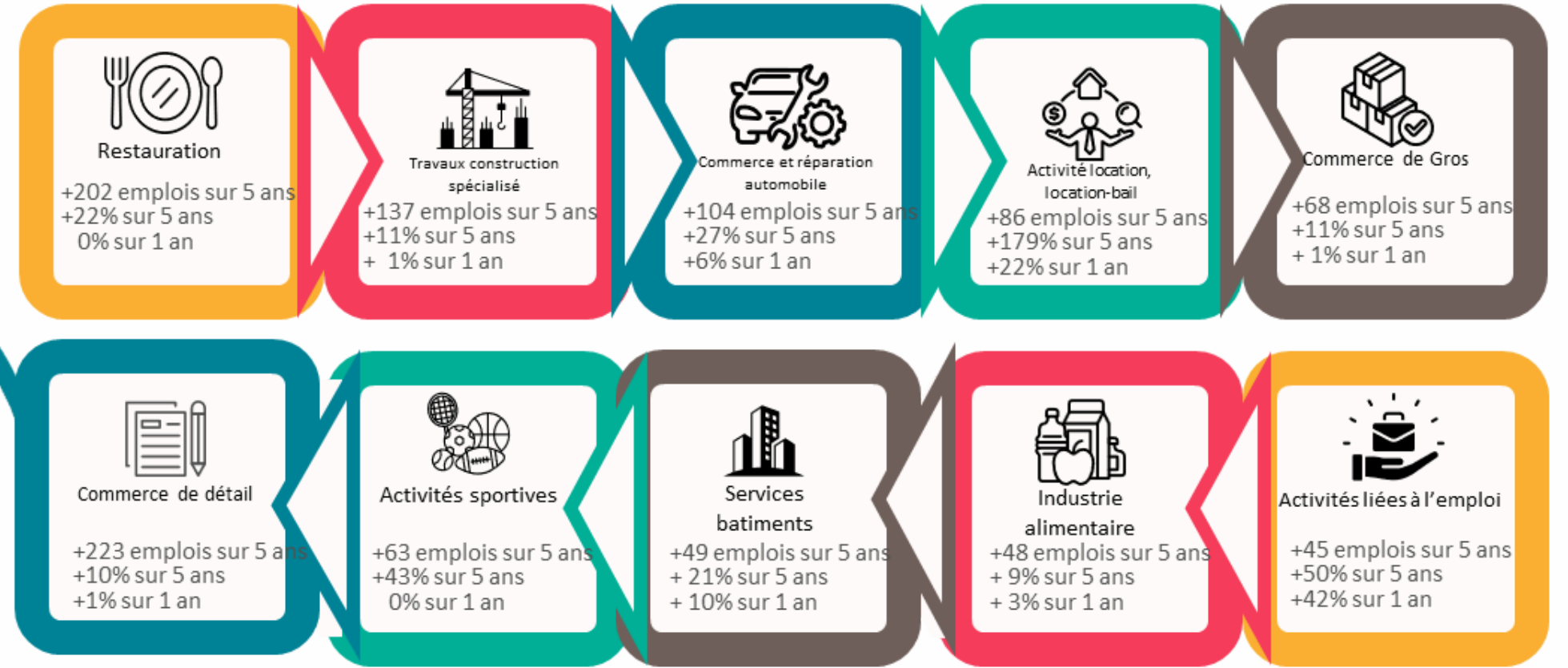
Les secteurs en croissance



Un des secteurs les plus en croissance concerne commerce de détail avec une augmentation de 10% lors des 5 dernières années, soit une création nette de 223 emplois sur le territoire de Digne-les-Bains.



Le territoire de Digne-les-Bains se spécialise dans le secteur de la Fabrication d'autres produits industriels. Par exemple, Arkema France (entre 200 et 249 salariés) et Eiffage Energie Systemes - Clemessy Services (entre 100 à 199 salariés) de Château-Arnoux-Saint-Auban .



Les secteurs en déclin

Le secteur le plus en déclin concerne l'activité de poste et de courrier avec une baisse de 22% des effectifs au cours des cinq dernières années, correspondant à une suppression nette de 80 emplois sur le territoire de Digne-les-Bains.

MÉTIERS PORTEURS ET EN TENSION À DIGNE-LES-BAINS

MÉTIERS EN TENSION

Un métier sur lequel les entreprises ont de fortes difficultés de recrutement, compétences manquantes, manque de candidatures. Ces métiers sont des pistes de reconversion à privilégier pour les salariés.

130 = Nombre de projet de recrutement

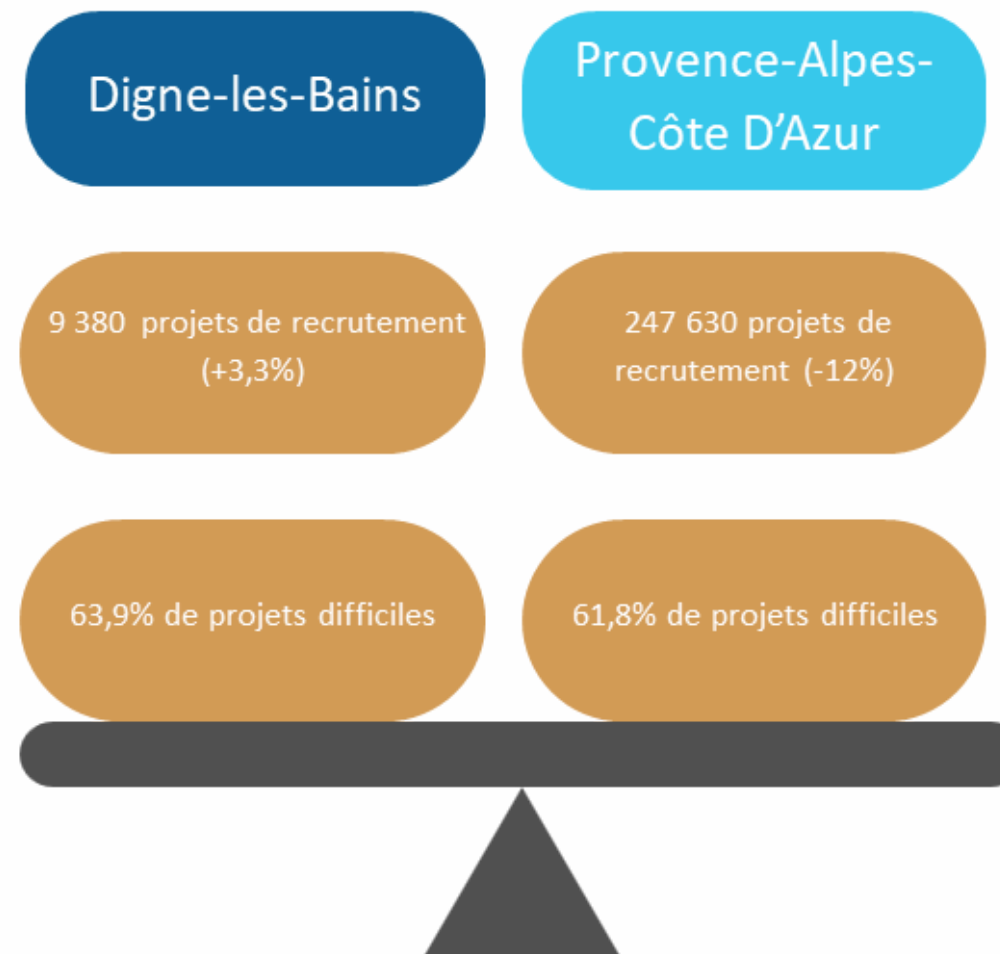
- Ouvriers mécaniciens de véhicules 130
- Sportifs et animateurs sportifs 120
- Manutentionnaires et déménageurs 110
- Caissiers 90
- Educateurs spécialisés 90
- Plombiers chauffagistes 90
- Ouvriers polyvalents d'entretien du bâtiment 90
- Personnels de ménage chez des particuliers 80
- Chefs cuisiniers 80
- Employés de la comptabilité 70

MÉTIERS PORTEURS

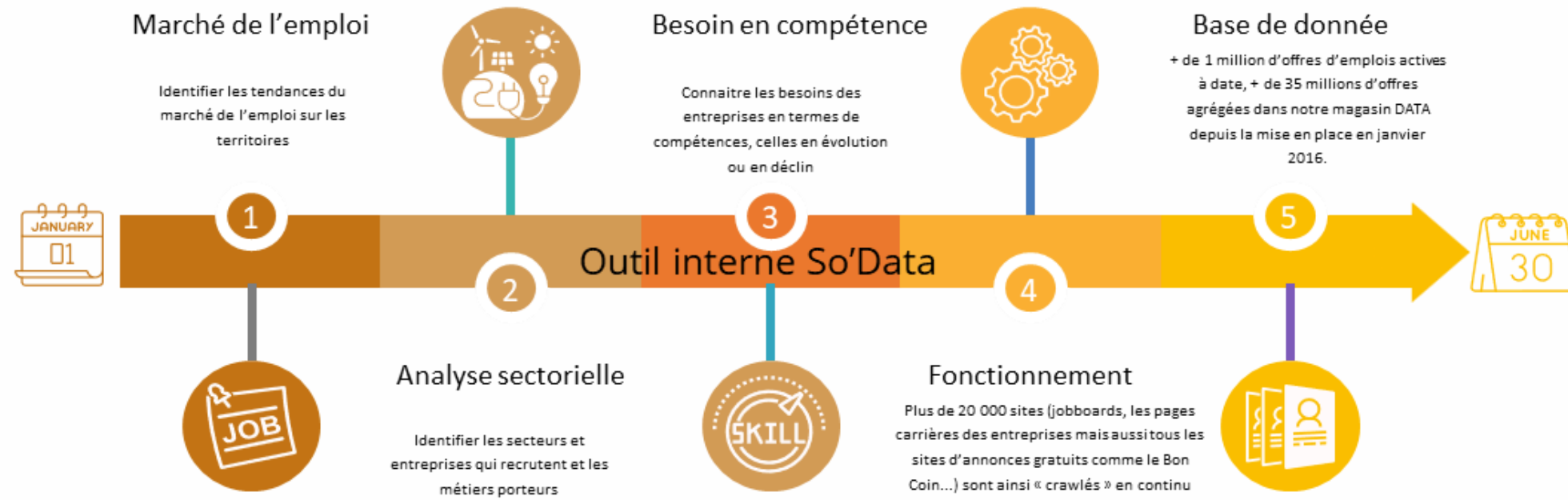
Un métier fortement recherché par les entreprises locales. Ces métiers offrent un grand nombre de postes à pourvoir sur le département.

Métier porteur ET en tension = ◀

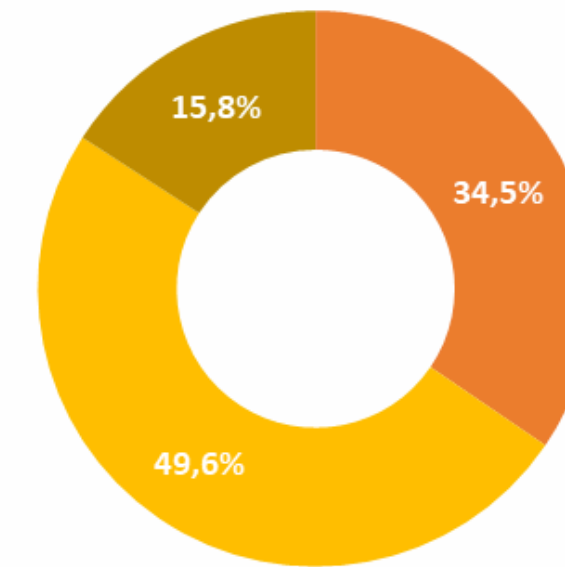
- Serveurs de cafés restaurants 830
- Agriculteurs 770
- Employés polyvalents de la restauration 590
- Employés de l'hôtellerie 560
- Viticulteurs, arboriculteurs 460
- Cuisiniers 400
- Aides-soignants 260
- Employés de libre service 230
- Professionnels de l'animation socioculturelle 210
- Eleveurs 170



OFFRES D'EMPLOI À DIGNE-LES-BAINS EN 2024



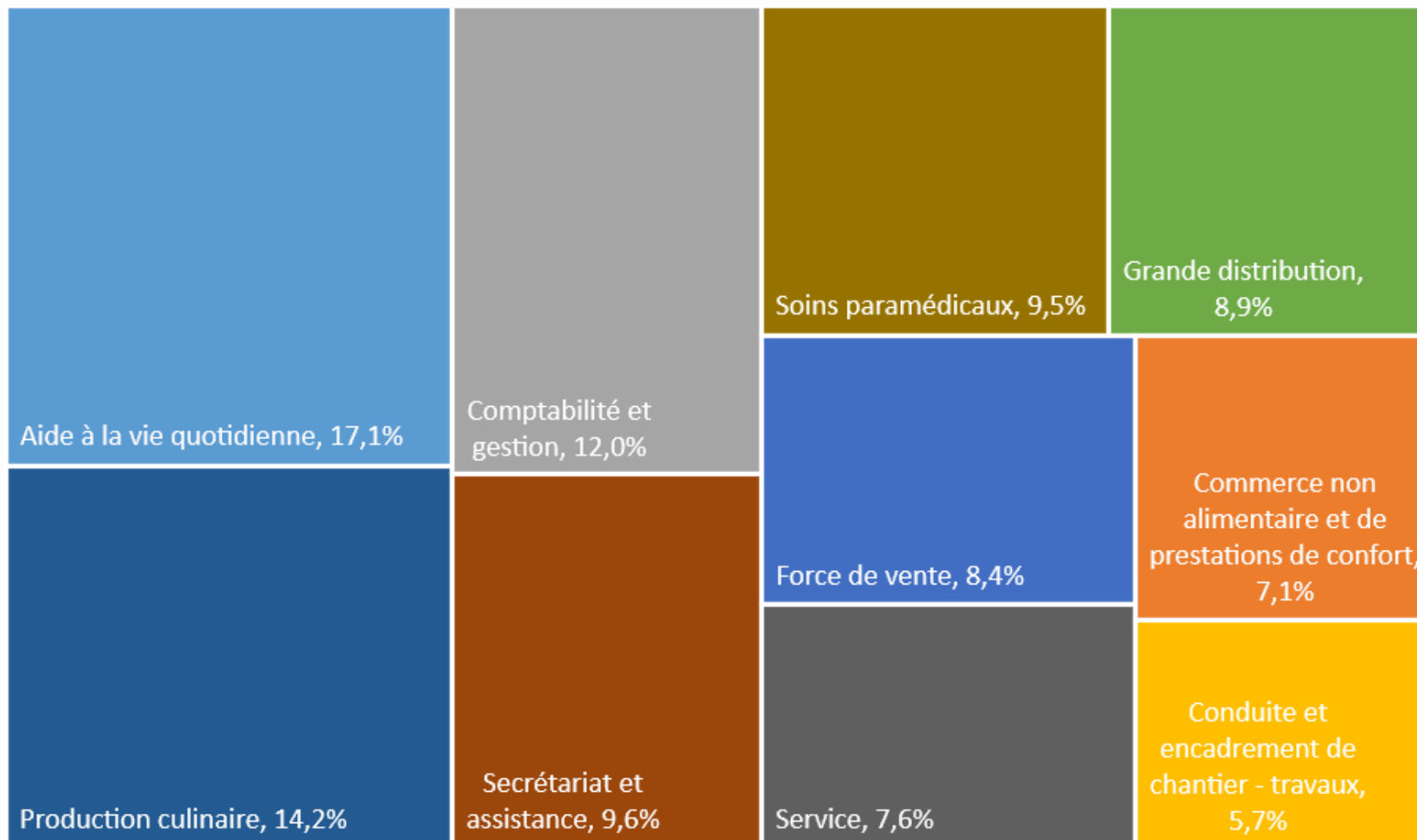
Répartition des offres d'emploi par type de contrat



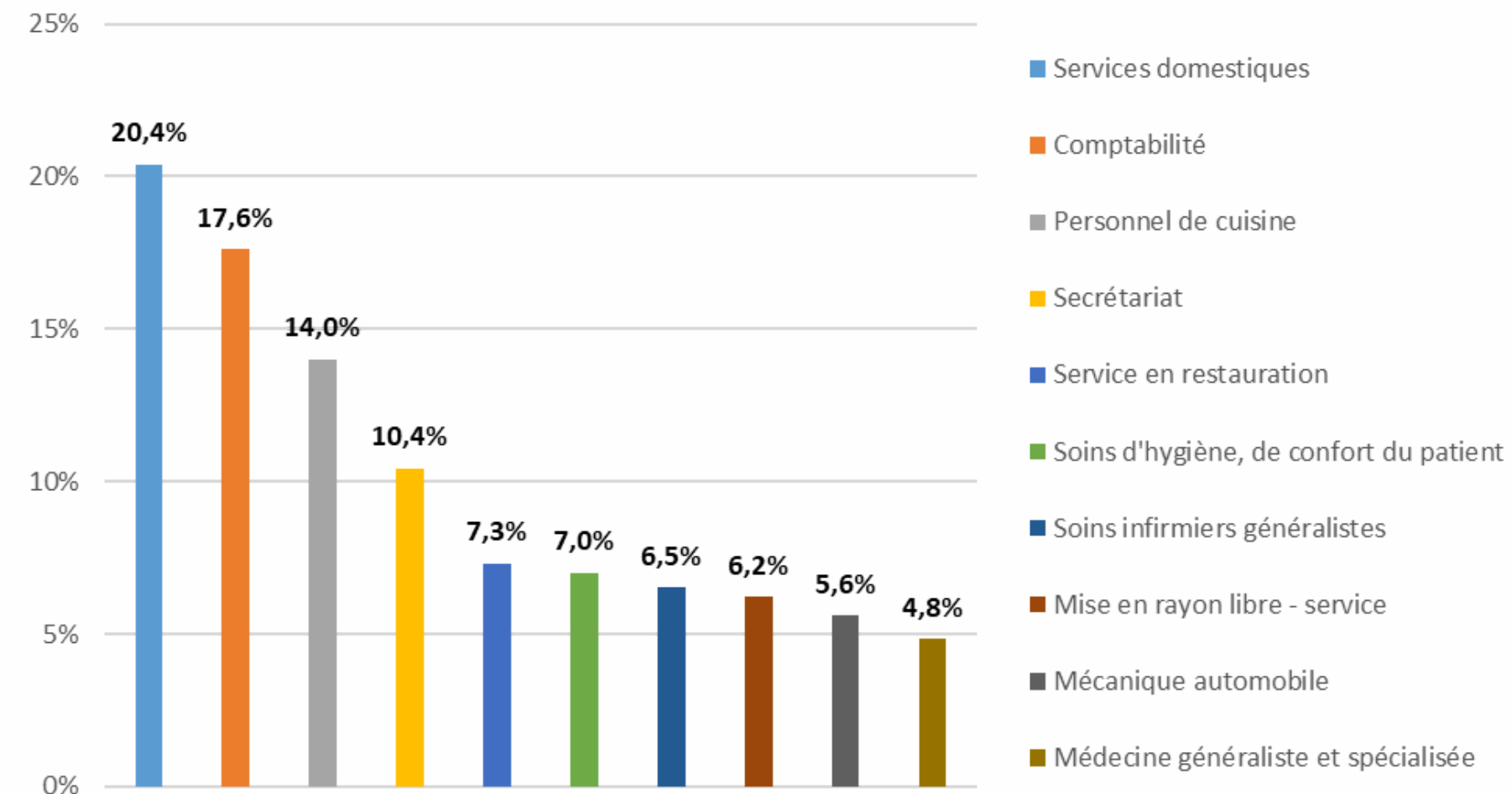
CDD
CDI
Intérim



Répartition des offres d'emploi par domaine d'activité



Les métiers les plus recherchés dans les offres d'emploi



ENTREPRISES QUI RECRUTENT EN 2024...



...dans la zone de
Digne-les-Bains



Sophim : Chimie

L'entreprise spécialisée dans la production d'ingrédients naturels pour la cosmétique, poursuit sa croissance après sa dernière levée de fonds de 20 millions d'euros et investit 5 millions d'euros dans son site de Peyruis (04). Ces investissements permettront de doubler la capacité de production de l'entreprise et de poursuivre sa démarche RSE. Les travaux d'agrandissement du site devraient être achevés en 2024 et porteront sur la construction d'un nouveau laboratoire, d'une salle de conditionnement et d'un entrepôt logistique.

Entreprise	Secteur d'activités	Métier(s)
FEDERATION ADMR 04	Service à la personne	Auxiliaire de vie sociale Aide à domicile
Eiffage	BTP	Chaudronnerie Chef de Chantier Serrurier
CMAR PACA	Formation	Professeur de commerce Animateur MultiMedia Formateur en BTP
COALLIA	Action sociale et médico-sociale	Intervenant d'action sociales Assistant de vie sociale Chef de service éducatif Infirmier

L'échappée Alpha
une réalisation par
Sylvestre Belliard, Jérôme Didry et Caroline Olivier



GROUPE ALPHA
SECAFI-SEMAPHORES



CENTRE ÉTUDES & DATA
GROUPE ALPHA