

L'ÉCHAPPÉE ALPHA

Tour & Territoire

N°13

A la une aujourd'hui les
territoires de Bollène-
Pierrelatte et Gap



GRUPE ALPHA
SECAFI-SEMAPHORES



CENTRE ÉTUDES & DATA
GRUPE ALPHA



L'échappée Alpha

Faites le tour de la France avec le Groupe Alpha et son Centre Etudes & Data.

Chaque jour, nous mettrons en avant les villes de départ et d'arrivée de l'étape de la plus grande manifestation cycliste avec la publication du portrait de leur territoire* sous l'angle de la dynamique de l'emploi.

*la Zone d'Emploi

Retrouvez-nous tous les jours pendant le #tourdefrance

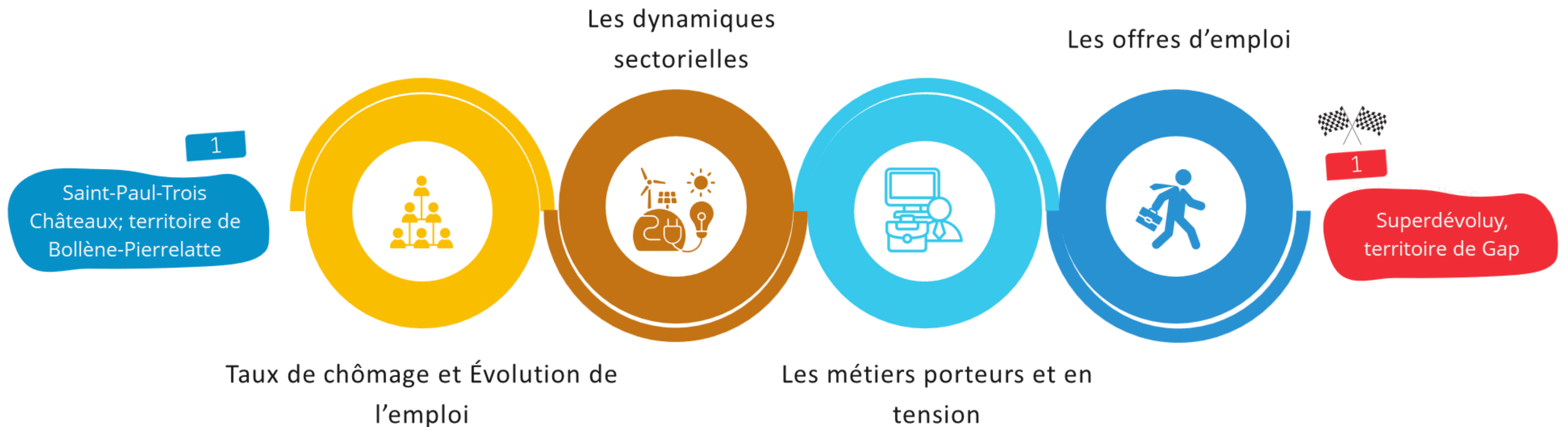


GROUPE ALPHA
SECAFI-SEMAPHORES



CENTRE ÉTUDES & DATA
GROUPE ALPHA

Feuille de route passant par Saint-Paul-Trois-Châteaux* et Superdévoluy**

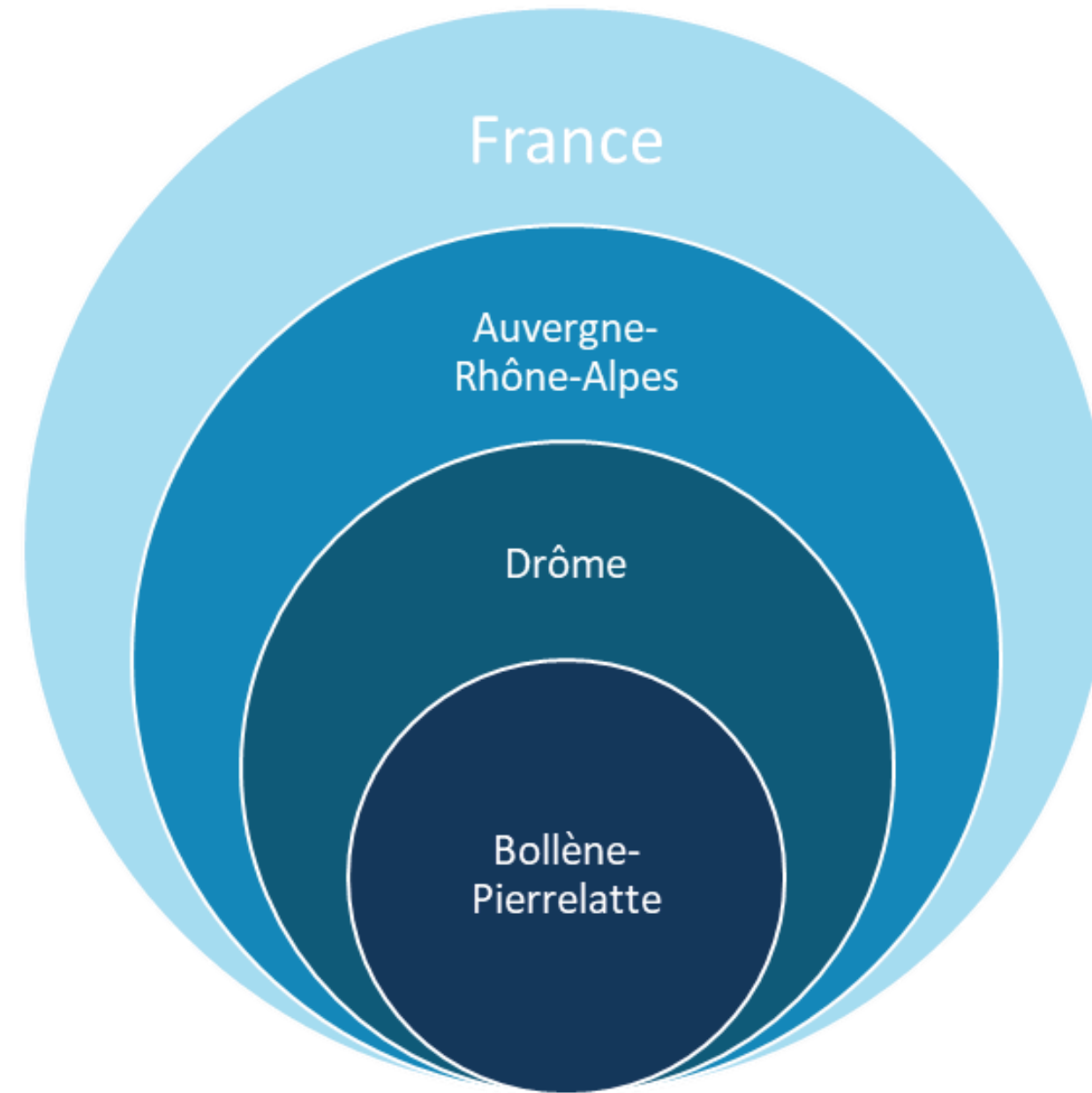


étape 17 | 17 juillet 2024



*Zone d'emploi de Bollène-Pierrelatte
**Zone d'emploi de Gap

Portrait du territoire de Bollène-Pierrelatte



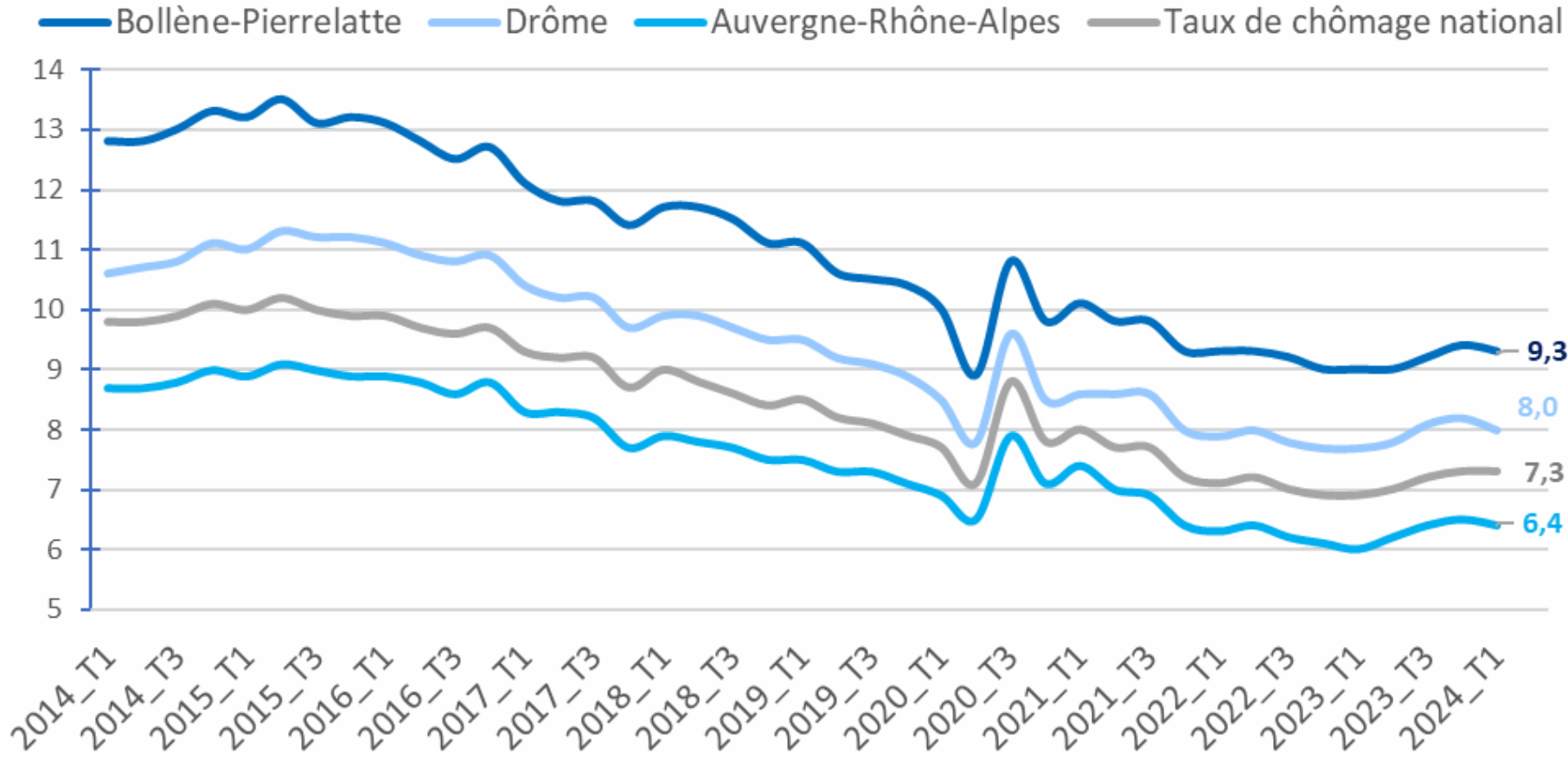
étape 17 | 17 juillet 2024



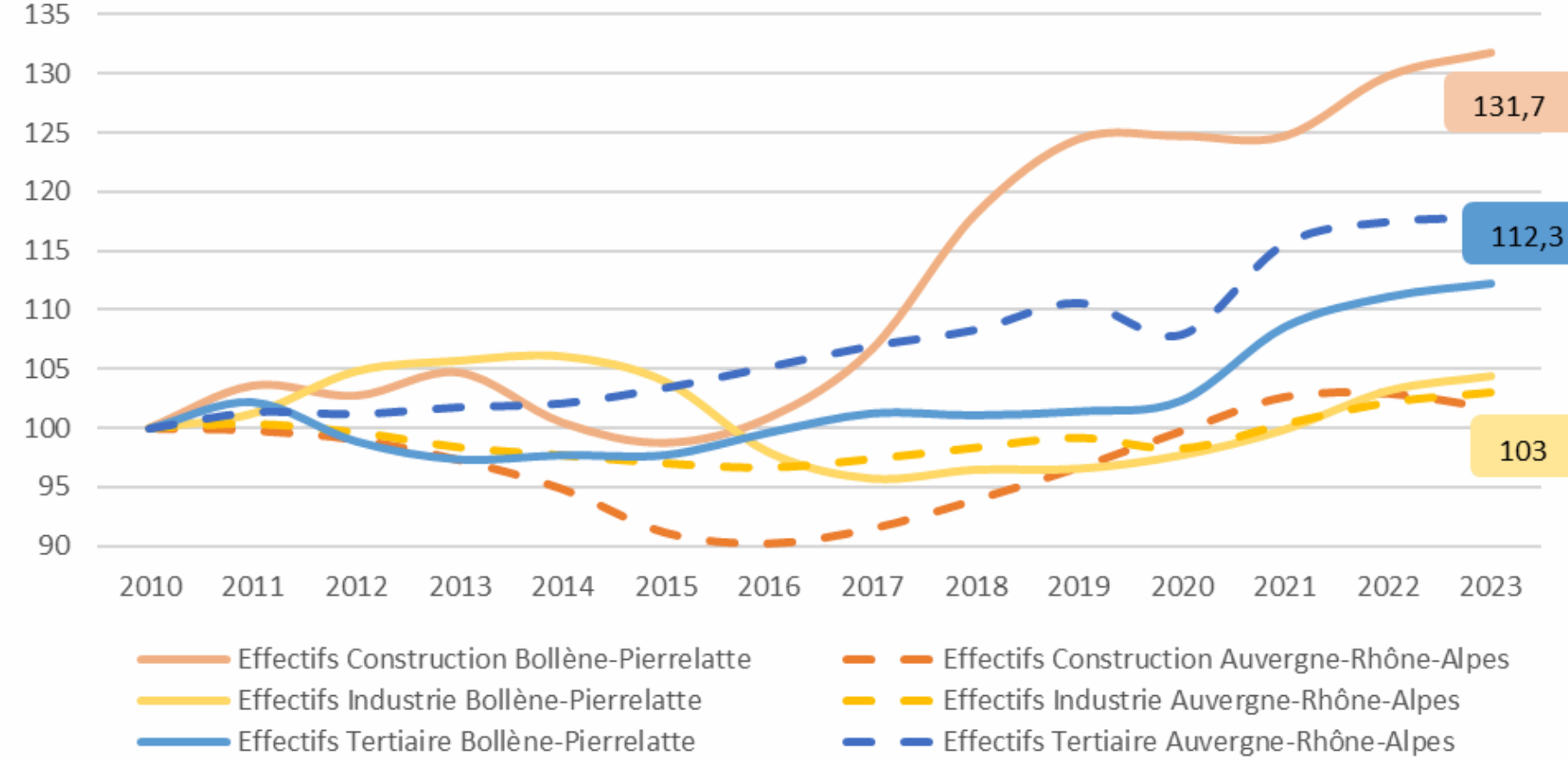
CENTRE ÉTUDES & DATA
GROUPE ALPHA

TAUX DE CHÔMAGE & ÉVOLUTION DE L'EMPLOI

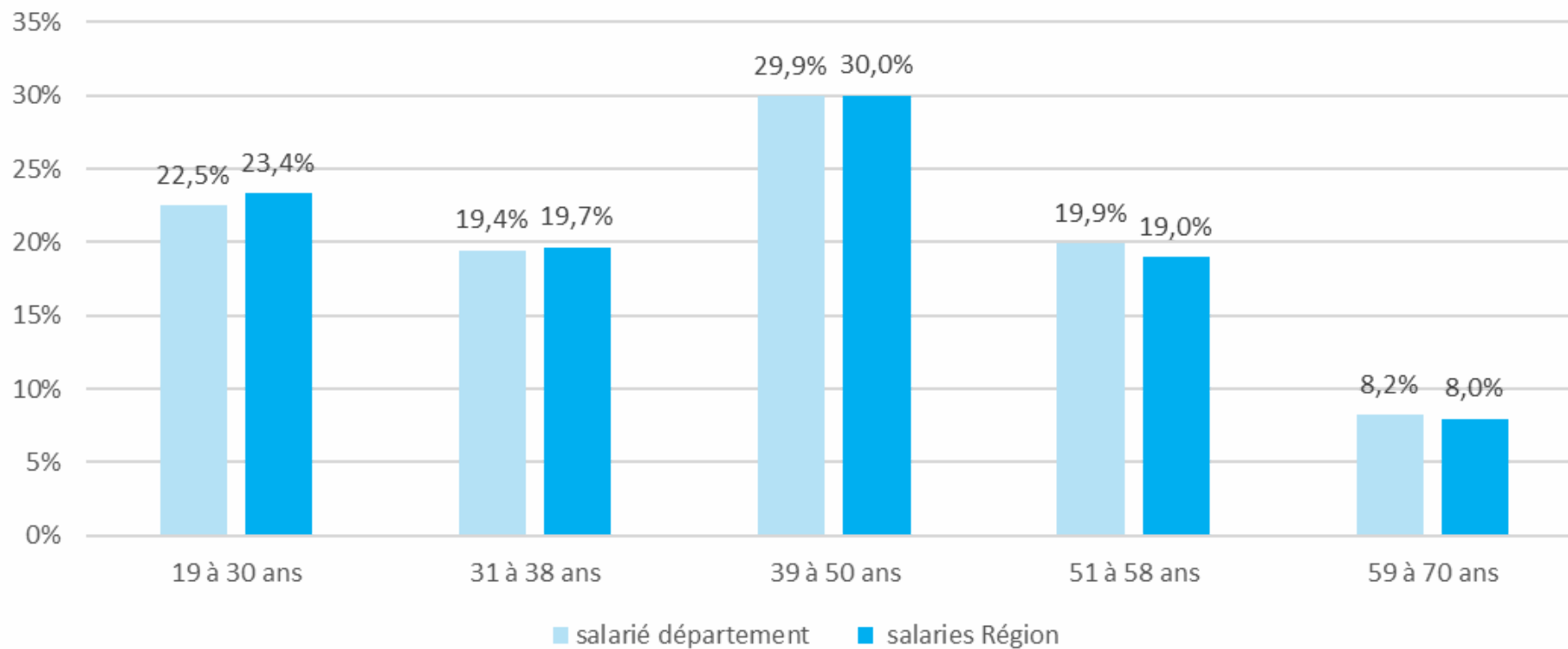
Evolution du taux de chômage



Evolution et comparaison des effectifs de Bollène-Pierrelatte et de la région Auvergne-Rhône-Alpes



Répartition des actifs dans la Drôme et en Auvergne-Rhône-Alpes



- 1 Le taux de chômage de Bollène-Pierrelatte est de 9,3% au T1 2024 et a augmenté de 0,3 point sur un an. On remarque que les taux de chômage du département de la Drôme (8%) et de Bollène-Pierrelatte (9,3%) sont supérieurs au taux de chômage national, tandis que celui de la région Auvergne-Rhône-Alpes est inférieur (6,4%).
- 2 Le territoire de Bollène-Pierrelatte comptabilise 25 469 salariés, soit une augmentation de 1,1% sur un an et de 8,4% sur 5 ans, porté par le secteur dynamique de la Construction, alors même que la tendance régionale est à la baisse depuis 2022. Le secteur tertiaire est également dans une bonne dynamique depuis l'après Covid. Quant au secteur de l'Industrie, après avoir connu une diminution de ces effectifs entre 2014 et 2017, il connaît une croissance régulière depuis 2018 (légèrement meilleure que la moyenne régionale).
- 3 Le département de la Drôme a une proportion d'actifs légèrement plus âgés que la moyenne de la région Auvergne-Rhône-Alpes.

DYNAMIQUE SECTORIELLE À BOLLÈNE-PIERRELATTE

Les secteurs en croissance



Un des secteurs les plus en croissance concerne collecte, traitement des déchets avec une augmentation de 72% lors des 5 dernières années, soit une création nette de 467 emplois sur le territoire de Bollène-Pierrelatte.



Le territoire de Bollène-Pierrelatte se spécialise dans le secteur de l'industrie extractives, énergie, eau, gestion de déchets et la fabrication d'autres produits industriels. Par exemple, Electricité De France de Saint-Paul-Trois-Châteaux (entre 500 et 999 salariés) et Orano Ds- Demantelement Et Services de Pierrelatte (entre 1 000 à 1 999 salariés).



Travaux construction spécialisé

+459 emplois sur 5 ans
+24% sur 5 ans
+ 5% sur 1 an



Transport terrestres

+245 emplois sur 5 ans
+36% sur 5 ans
+ 2% sur 1 an



Services batiments

+244 emplois sur 5 ans
+50% sur 5 ans
-1% sur 1 an



Réparation et installation de machines

+241 emplois sur 5 ans
+21% sur 5 ans
+ 8% sur 1 an



Restauration

+200 emplois sur 5 ans
+38% sur 5 ans
+ 3% sur 1 an



Collecte, traitement des déchets

+467 emplois sur 5 ans
+72% sur 5 ans
+5% sur 1 an



Commerce de Gros

+181 emplois sur 5 ans
+ 22% sur 5 ans
+ 1% sur 1 an



Hébergement médico-social et social

+131 emplois sur 5 ans
+ 27% sur 5 ans
+ 4% sur 1 an



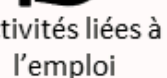
Fabrication caoutchouc et plastique

+122 emplois sur 5 ans
+ 19% sur 5 ans
+ 3% sur 1 an



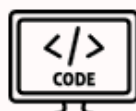
Commerce et réparation automobile

+94 emplois sur 5 ans
+20% sur 5 ans
+ 5% sur 1 an



Activités liées à l'emploi

-17 emplois sur 5 ans
-2% sur 5 ans
+1% sur 1 an



Programmation, conseil informatiques

-19 emplois sur 5 ans
-54% sur 5 ans
-11% sur 1 an



Entreposage

-20 emplois sur 5 ans
-5% sur 5 ans
-2% sur 1 an



Construction de bâtiments

- 20 emplois sur 5 ans
- 5% sur 5 ans
- 2% sur 1 an



Activité d'architecture, d'ingénierie

-125 emplois sur 5 ans
-5% sur 5 ans
-2% sur 1 an



Industrie du papier et du carton

-23 emplois sur 5 ans
-16% sur 5 ans
-7% sur 1 an



Autre Services Personnels

-24 emplois sur 5 ans
-10% sur 5 ans
-10% sur 1 an



Activité de poste et de courrier

-24 emplois sur 5 ans
-13% sur 5 ans
+3% sur 1 an



Collecte, traitement des eaux usées

-39 emplois sur 5 ans
-65% sur 5 ans
+11% sur 1 an



Hébergement

-80 emplois sur 5 ans
-36% sur 5 ans
- 1% sur 1 an



Les secteurs en déclin

Le secteur le plus en déclin concerne l'activité d'architecture, d'ingénierie avec une baisse de 5% des effectifs au cours des cinq dernières années, correspondant à une suppression nette de 125 emplois sur le territoire de Bollène-Pierrelatte.

MÉTIERS PORTEURS ET EN TENSION À BOLLÈNE-PIERRELATTE

MÉTIERS EN TENSION

Un métier sur lequel les entreprises ont de fortes difficultés de recrutement, compétences manquantes, manque de candidatures. Ces métiers sont des pistes de reconversion à privilégier pour les salariés.

160 = Nombre de projets de recrutement

- Aides-soignants 160
- Ouvriers en travaux de façade, d'étanchéité et d'isolation 130
- Ouvriers de la maintenance générale et mécanique 130
- Maîtrise des magasins 110
- Ouvriers des industries chimiques et plastiques 110
- Jardiniers des espaces verts et naturels 100
- Coiffeurs, esthéticiens 100
- Infirmiers et sages-femmes 100
- Ouvriers de l'assainissement 80
- Plombiers chauffagistes 70

MÉTIERS PORTEURS

Un métier fortement recherché par les entreprises locales. Ces métiers offrent un grand nombre de postes à pourvoir sur le département.

Métier porteur ET en tension = ◀

- Agriculteurs 810
- Conducteurs routiers 550
- Viticulteurs, arboriculteurs 530
- Serveurs de cafés restaurants 520
- Employés polyvalents de la restauration 500
- Agents d'entretien de locaux 330
- Aides à domicile et auxiliaires de vie 220
- Ouvriers du conditionnement et du tri 200
- Cuisiniers 190
- Personnels de ménage chez des particuliers 190

Bollène-Pierrelatte

Auvergne-Rhône-Alpes

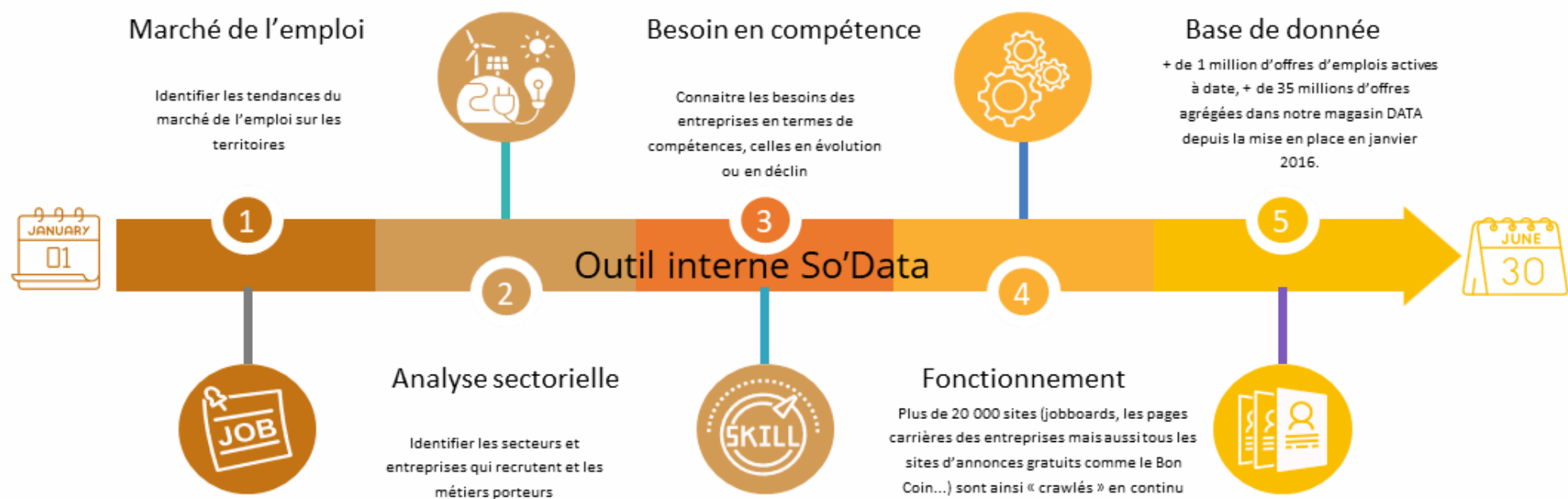
9 740 projets de recrutement

321 700 projets de recrutement (-13%)

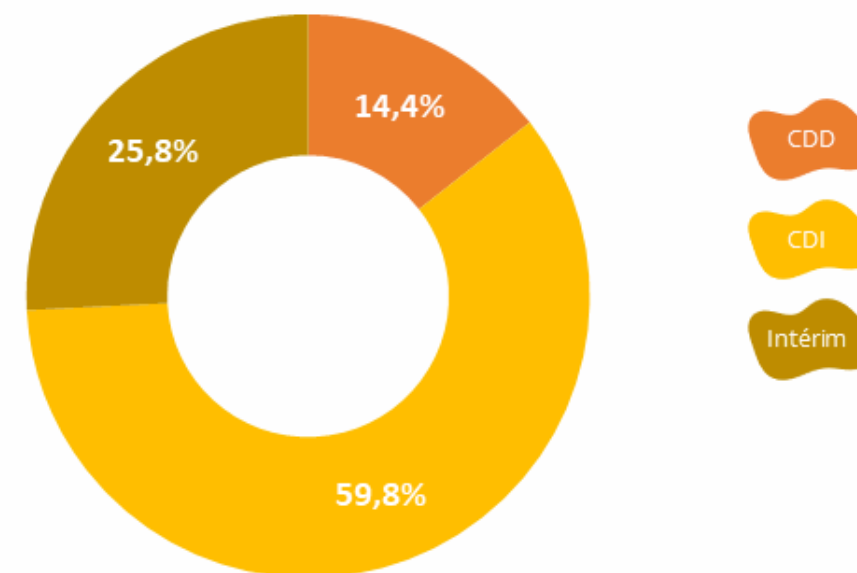
47,4% projets difficiles

57,2% de projets difficiles

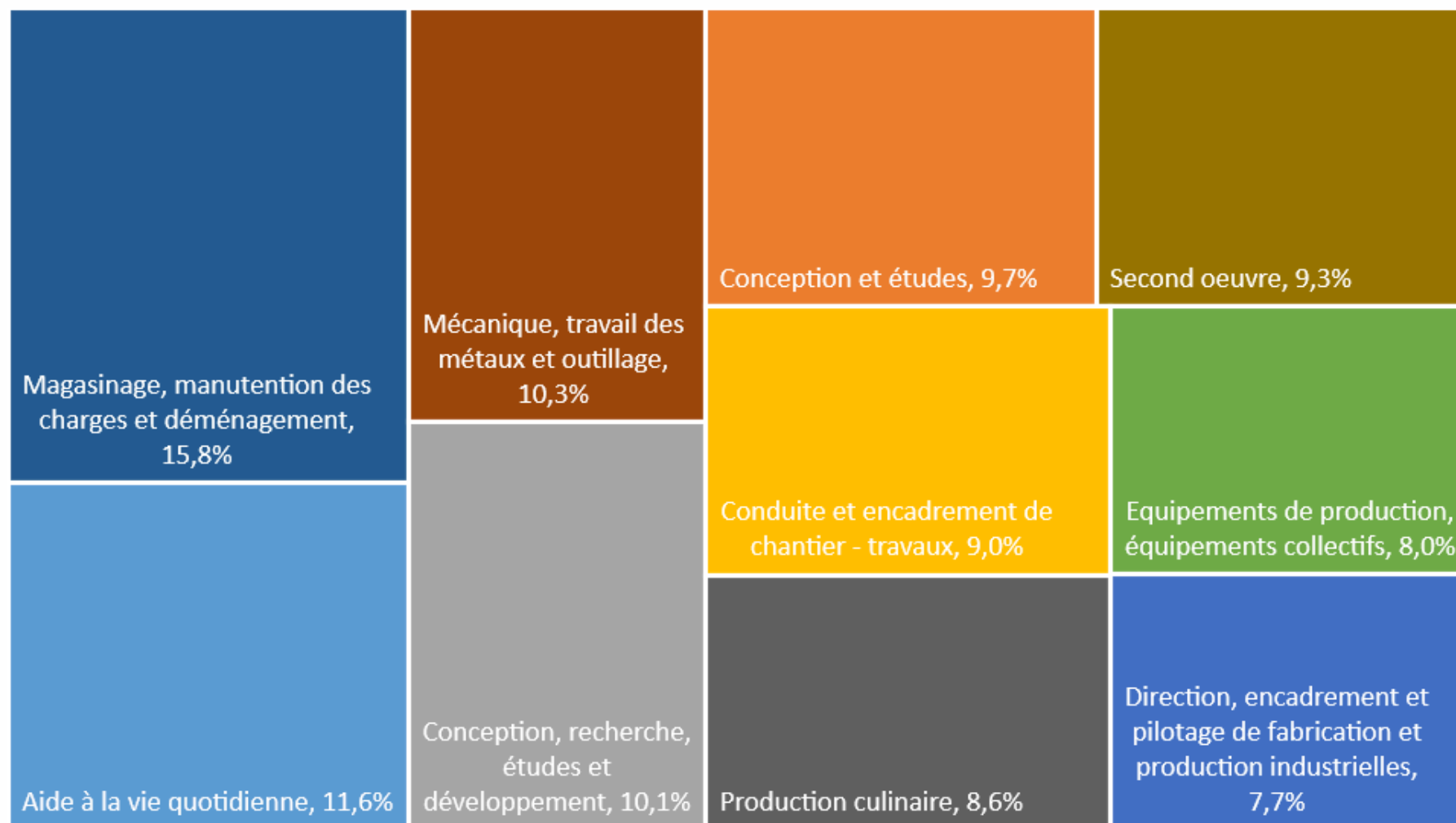
OFFRES D'EMPLOI À BOLLÈNE-PIERRELATTE EN 2024



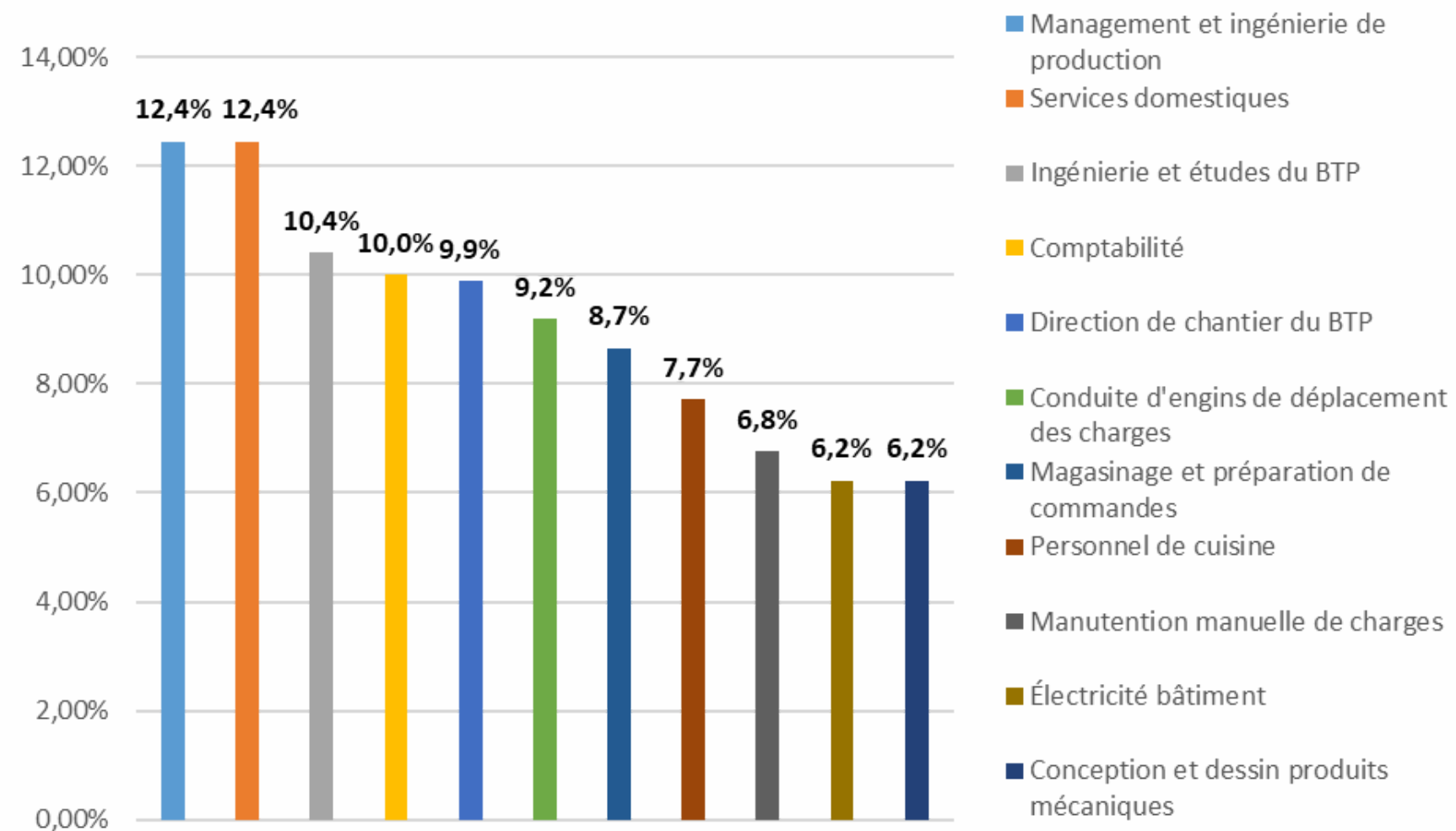
Répartition des offres d'emploi par type de contrat



Répartition des offres d'emploi par domaine d'activité



Les métiers les plus recherchés dans les offres d'emploi



ENTREPRISES QUI RECRUTENT EN 2024...



...dans la zone de
Bollène-Pierrelatte

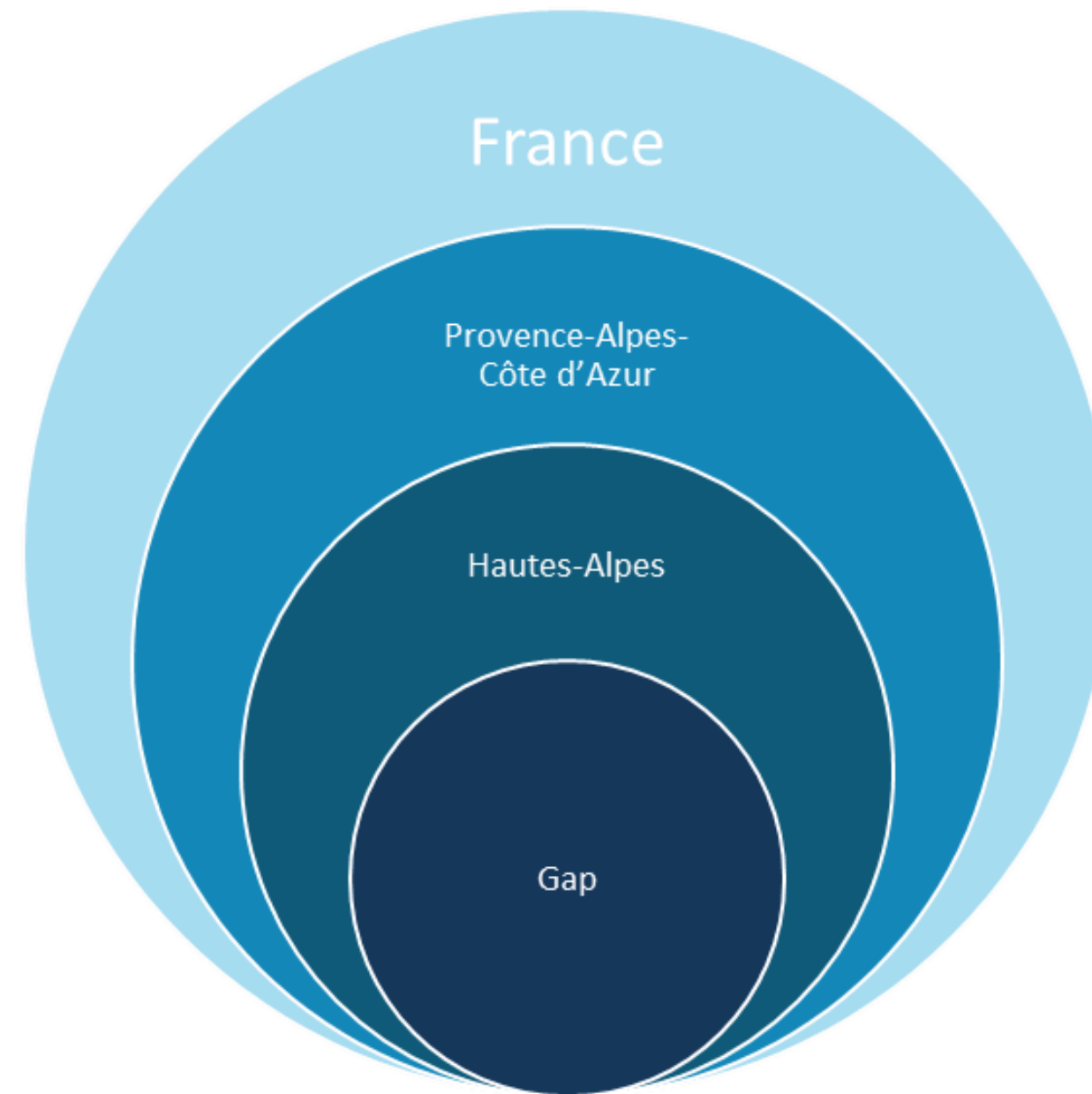


Survey Copter : Aéronautique

Installé sur l'aérodrome de Pierrelatte, Survey Copter fabrique des systèmes de drones de reconnaissance destinés à la Marine Nationale. La PME drômoise bénéficie des process industriels et du réseau commercial de son propriétaire Airbus pour préparer la suite, et de devenir « un acteur majeur du drone civil et militaire à l'international ». Pour cela, l'entreprise entend poursuivre son recrutement et « aura besoin de s'appuyer sur de nouvelles forces humaines dans les domaines suivants : mécanique, électronique, navigabilité, software, télépilote, Support logistique intégré (SLI). »

Entreprise	Secteur d'activités	Métier(s)
Intermarché	Grande Distribution	Vendeur Rayon Bouchers Responsable adjoint Employé libre service frais
ORION 84	BTP	Vendeur / Livreur en matériaux Vendeur aménagement
FREDON AURA	Agriculture	Assistant techniciens vigne Technicien sanitaires vigne
SIETRA PROVENCE	Génie Climatique Plomberie	Chargé d'études d'exécution CVC Chargé d'affaires Génie Climatiques junior

Portrait du territoire de GAP

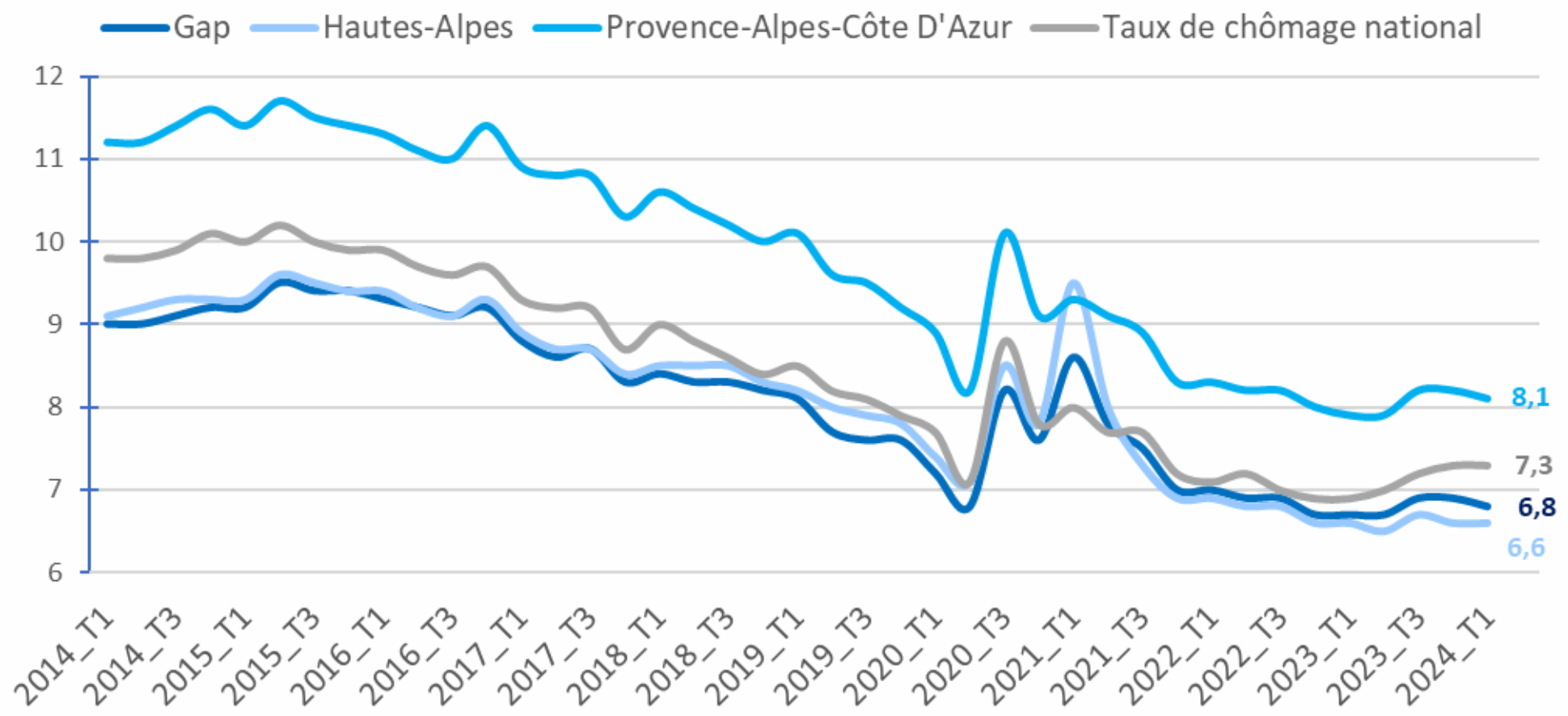


étape 17 | 17 juillet 2024

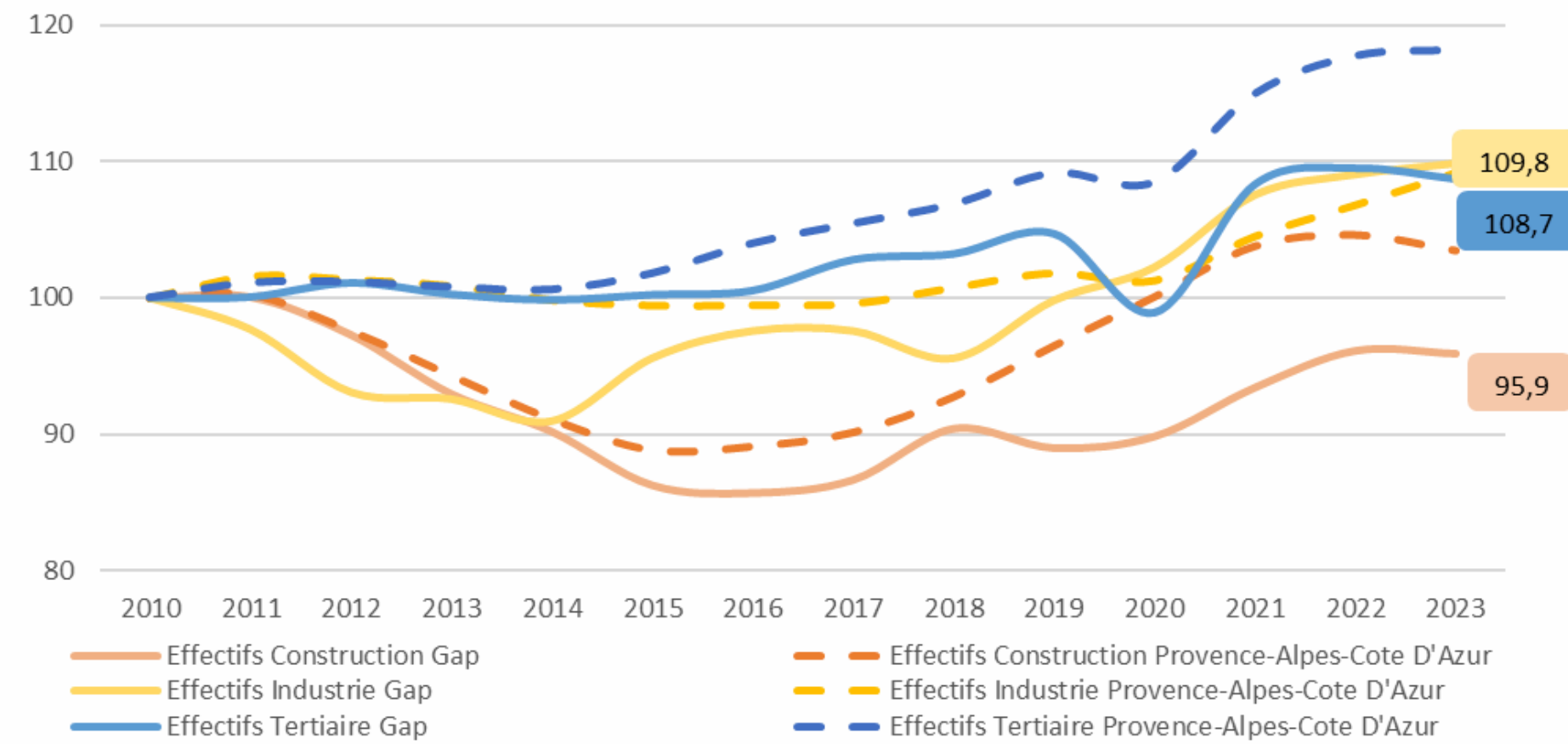


TAUX DE CHÔMAGE & ÉVOLUTION DE L'EMPLOI

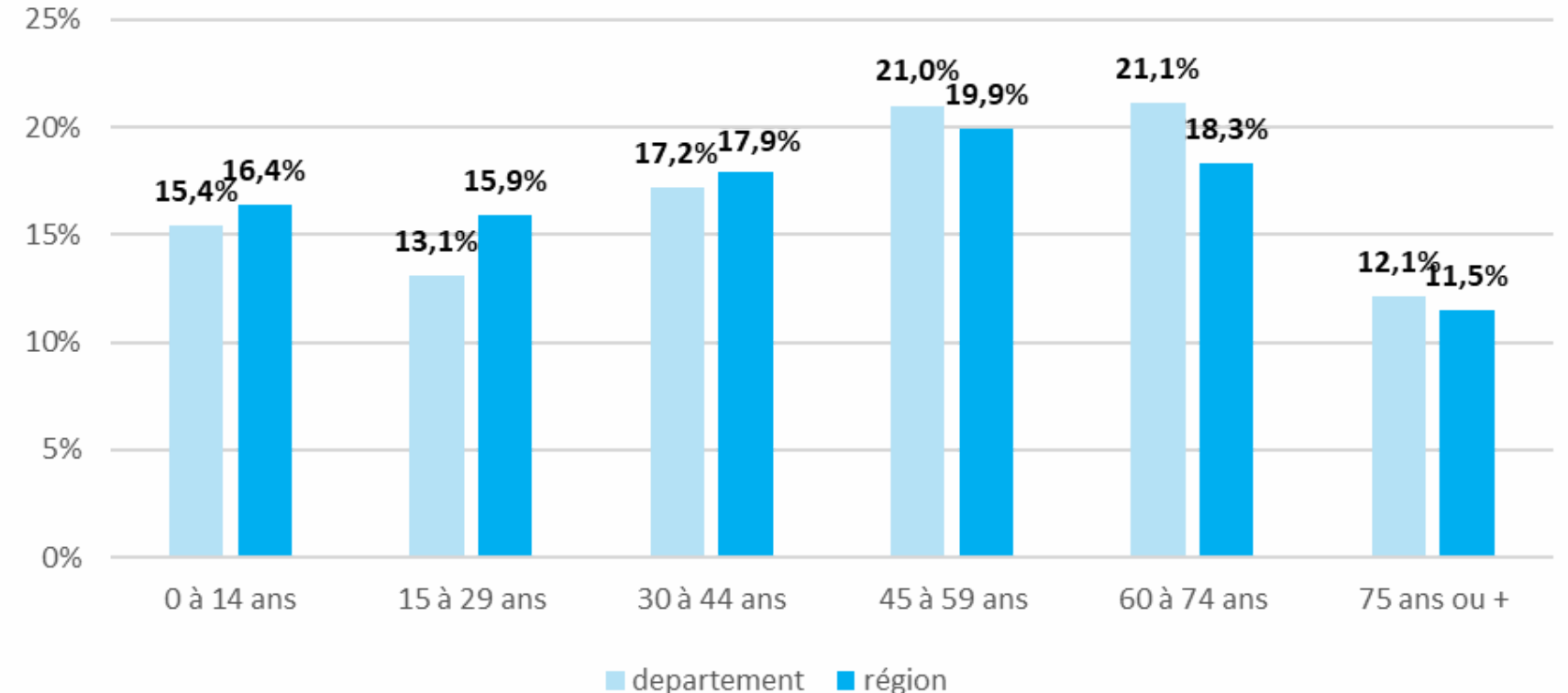
Evolution du taux de chômage



Evolution et comparaison des effectifs de Gap et de la région Provence-Alpes-Côte D'Azur



Répartition de la population dans les Hautes-Alpes et dans la Provence-Alpes-Côte D'Azur



- Le taux de chômage de Gap est de 6,8% au T1 2024 et a augmenté de 0,1 point sur un an. On remarque que le taux de chômage du Gap (6,8%) et du département Hautes-Alpes (6,6%) sont inférieurs à la moyenne nationale (7,3%), ce qui n'est pas le cas de la région Provence-Alpes-Côte D'Azur (8,1%).
- Le territoire de Gap comptabilise 24 507 salariés, soit une baisse de 0,5% sur un an et une augmentation de 4,4% sur 5 ans. Le territoire est porté par les secteurs Tertiaire et Industriel (on note tout de même que la proportion des effectifs du secteur industriel est plus importante dans le territoire du Gap que dans la région Provence-Alpes-Côte D'Azur). Le secteur de la Construction est quant à lui un peu plus en retrait, après avoir connu une importante baisse jusqu'en 2016, il est en croissance continue.
- On remarque que la population est plus âgée dans le département des Hautes-Alpes que dans la région Provence-Alpes-Côte d'Azur (21% vs 18,3% des 60-74 ans).

DYNAMIQUE SECTORIELLE À GAP

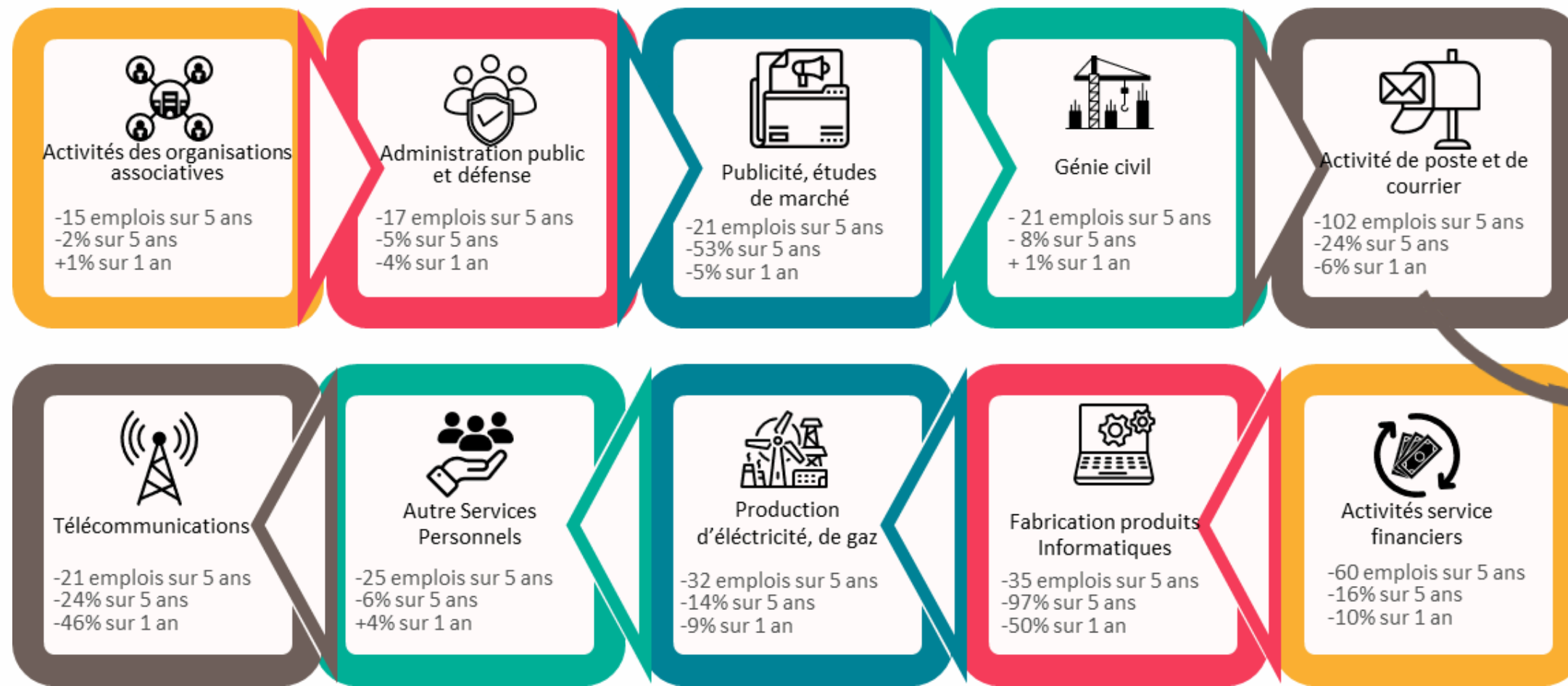
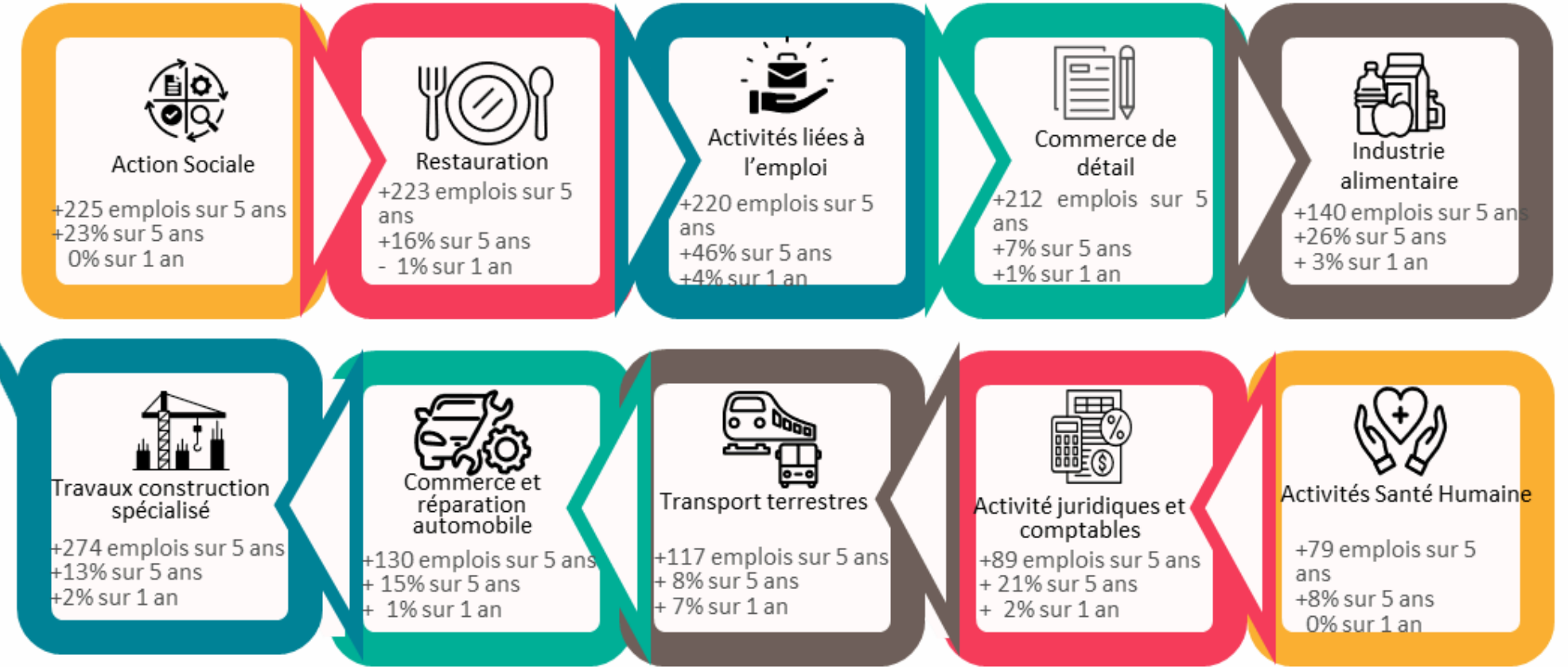
Les secteurs en croissance



Un des secteurs les plus en croissance concerne les travaux construction spécialisée avec une augmentation de 13% lors des 5 dernières années, soit une création nette de 274 emplois sur le territoire de Gap.



Le territoire de Gap se spécialise dans les secteurs de la fabrication alimentaires et dans l'administration publique, santé humaine et action sociale. Par exemple, Rostain (entre 20 et 49 salariés) à Neffes et Centre Hospitalier Intercommunale Alpes Du Sud (entre 1 000 à 1 999 salariés) de Gap.



Les secteurs en déclin

Le secteur le plus en déclin concerne les activités de poste et de courrier avec une baisse de 24% des effectifs au cours des cinq dernières années, correspondant à une suppression nette de 102 emplois sur le territoire de Gap.

MÉTIERS PORTEURS ET EN TENSION À GAP

MÉTIERS EN TENSION

Un métier sur lequel les entreprises ont de fortes difficultés de recrutement, compétences manquantes, manque de candidatures. Ces métiers sont des pistes de reconversion à privilégier pour les salariés.

250 = Nombre de projets de recrutement

Employés de libre service 250

Caissiers 210

Maçons 200

Assistants maternels 190

Ouvriers en menuiserie et en agencement du BTP 180

Maraîchers et horticulteurs 170

Plombiers chauffagistes 140

Personnels de ménage chez des particuliers 140

Aides à domicile et auxiliaires de vie 130

Agents d'entretien de locaux 120

Gap

Provence-Alpes-
Côte D'Azur

11 020 projets de recrutement
(+4,1%)

247 630 projets de
recrutement (-12%)

55,4% de projets difficiles

61,8% de projets difficiles

MÉTIERS PORTEURS

Un métier fortement recherché par les entreprises locales. Ces métiers offrent un grand nombre de postes à pourvoir sur le département.

Métier porteur ET en tension = ◀

Serveurs de cafés restaurants 1370

Employés polyvalents de la restauration 800

Cuisiniers 610

Sportifs et animateurs sportifs 540

Employés de l'hôtellerie 500

Aides-soignants 470

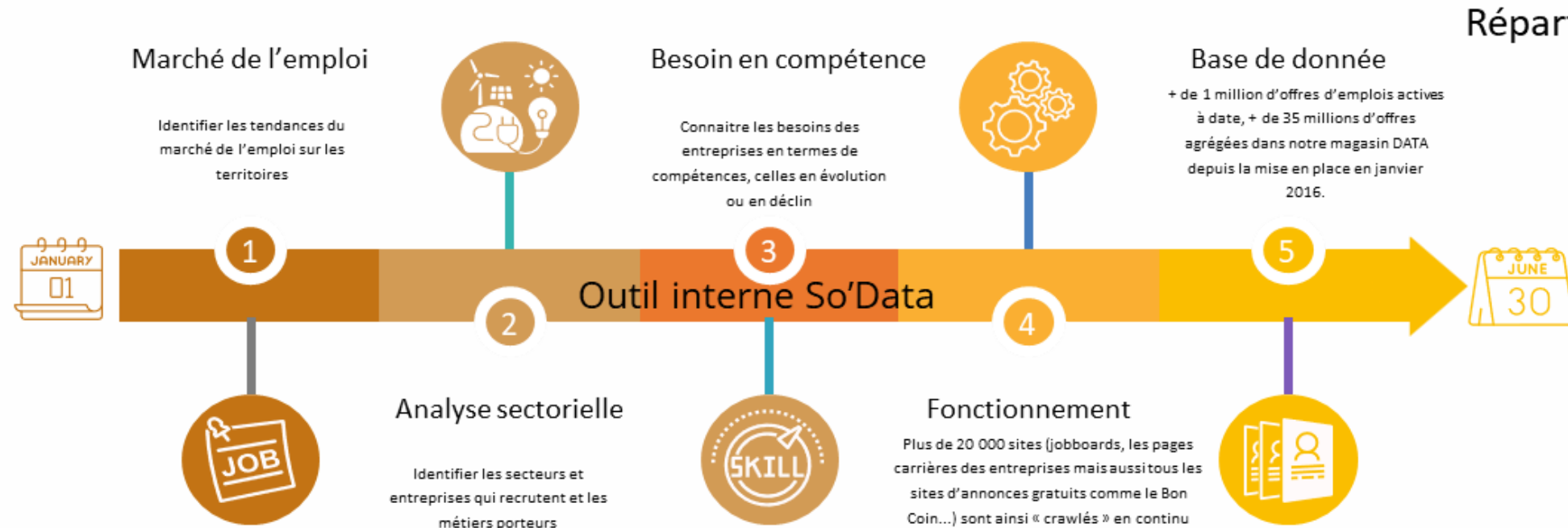
Professionnels de l'animation socioculturelle 340

Artistes (musique, danse, spectacles) 300

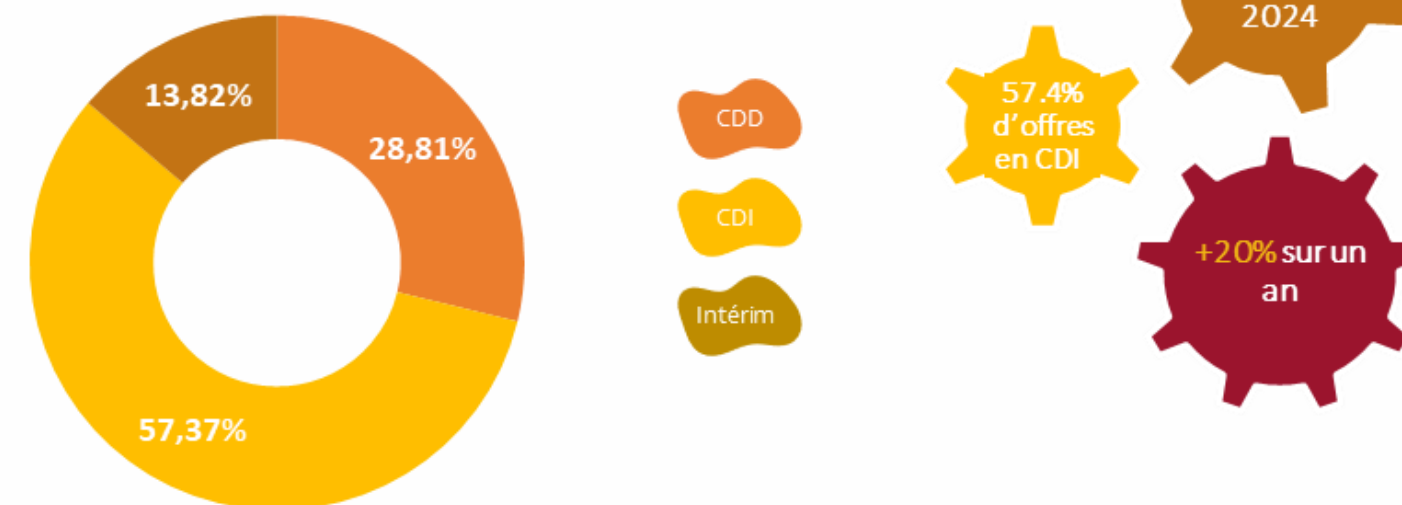
Vendeurs en habillement et accessoires 270

Agriculteurs 250

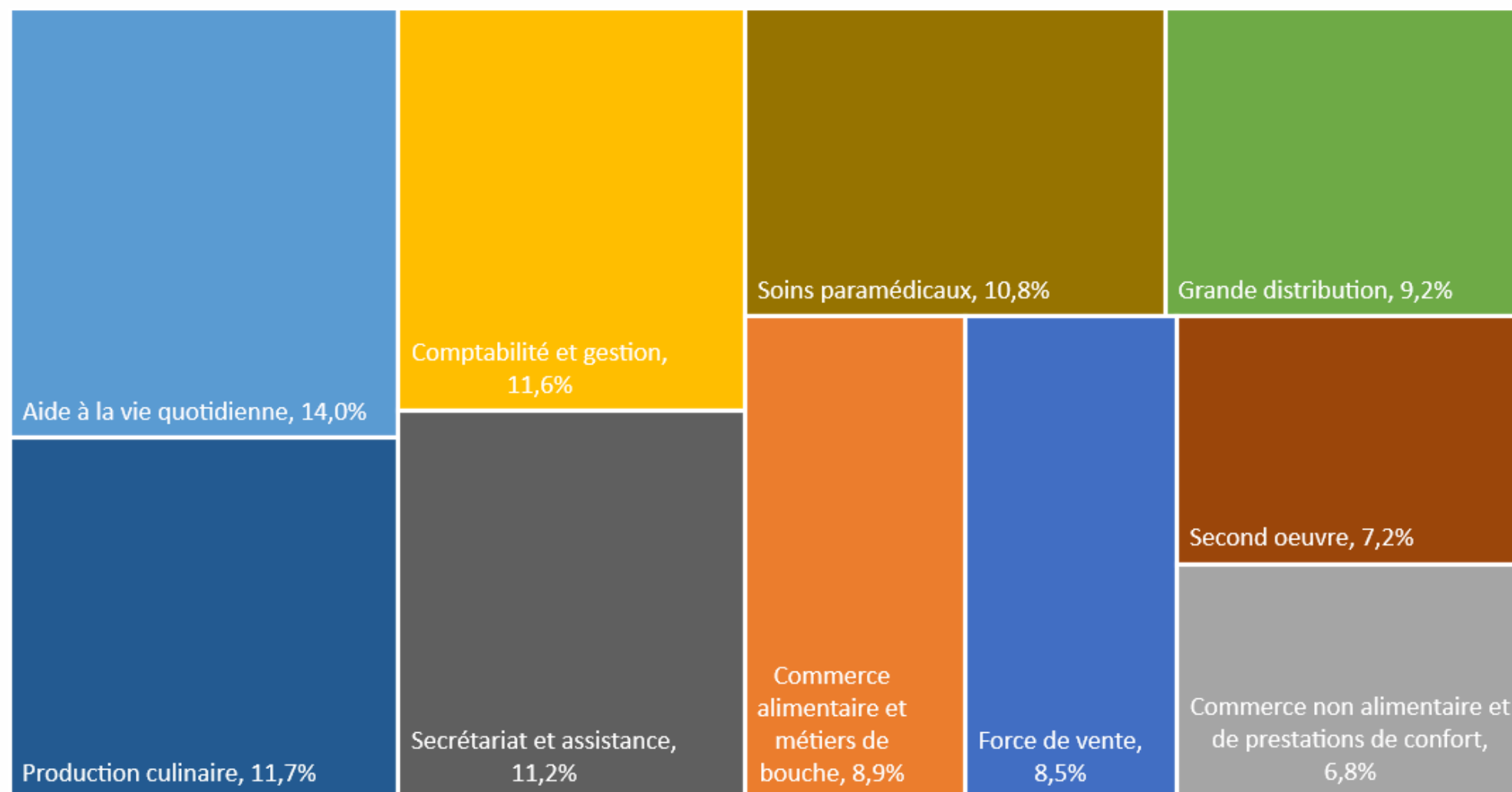
OFFRES D'EMPLOI À GAP EN 2024



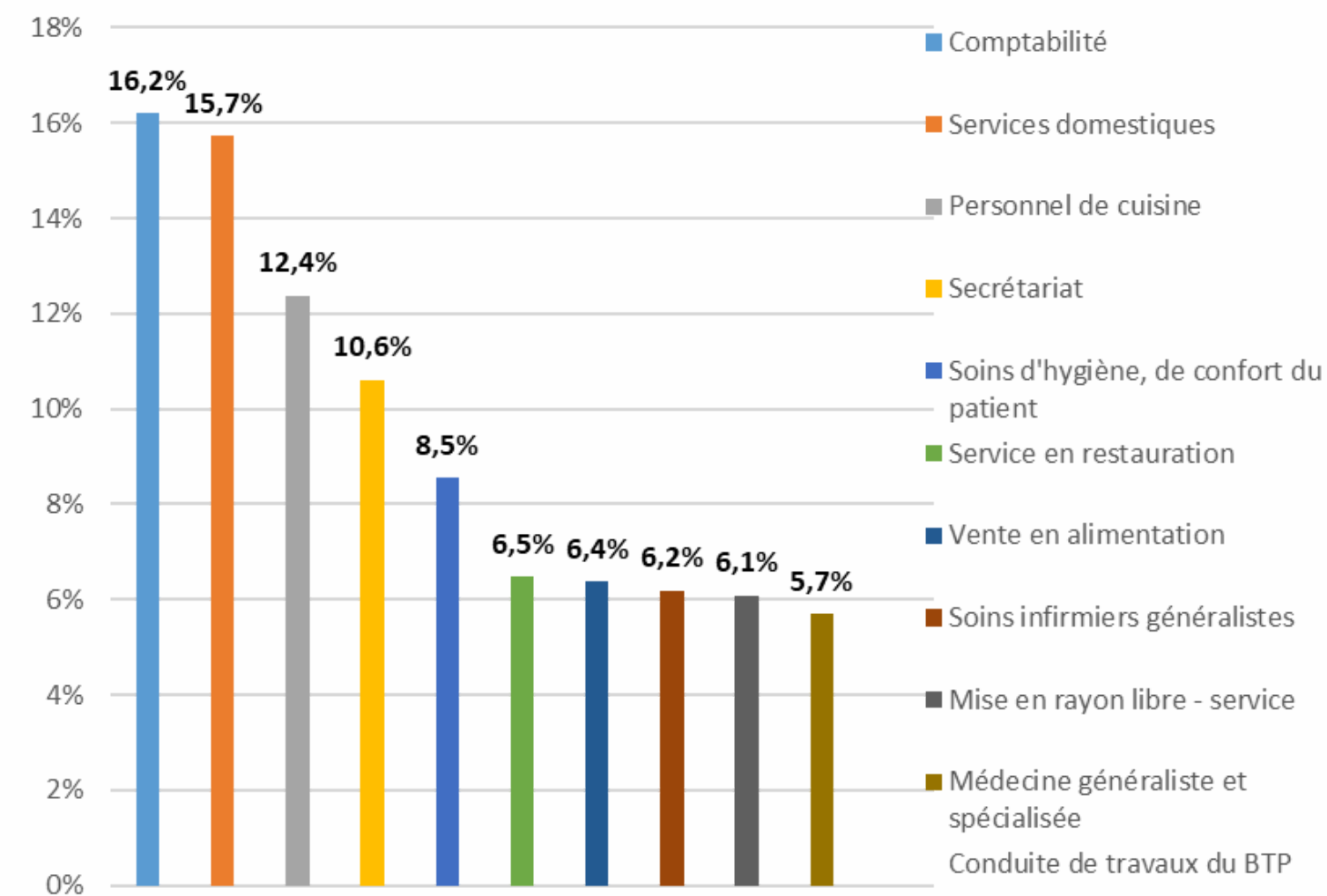
Répartition des offres d'emploi par type de contrat



Répartition des offres d'emploi par domaine d'activité



Les métiers les plus recherchés dans les offres d'emploi



ENTREPRISES QUI RECRUTENT EN 2024...



...dans la zone de Gap

RD Technologies : Chaudronnerie

L'entreprise basée à Veynes a posé les premières pierres de son futur agrandissement qui lui permettra de continuer sa croissance, d'augmenter sa productivité (flux de production mieux organisé) et son attractivité et les conditions de travail pour les salariés. Cette entreprise fabrique des pièces destinées à la haute températures notamment pour l'automobile, la chimie ou la sidérurgie et exporte ses produits en Allemagne, en Italie et en Chine.

Entreprise	Secteur d'activités	Métier(s)
Ville de GAP	Collectivités	Aide en puériculture Technicien bâtiments Gestionnaire de paie Educateur
METALLERIE CHEVALIER	Métallurgie	Poseur en serrurerie, métallerie Poseur porte de garage, portail et automatisme
Groupe CHOPARD	Automobiles	Mécanicien service rapide Carrossiers
POLYCLINIQUE DES ALPES DU SUD	Santé	Agent de stérilisation Infirmier de soins généraux Infirmier bloc opératoire

L'échappée Alpha
une réalisation par
Sylvestre Belliard, Jérôme Didry et Caroline Olivier



GROUPE ALPHA
SECAFI-SEMAPHORES



CENTRE ÉTUDES & DATA
GROUPE ALPHA