

# L'ÉCHAPPÉE ALPHA

**Tour & Territoire**

N°12

A la une aujourd'hui les  
territoires de Narbonne et  
de Nîmes



CENTRE ÉTUDES & DATA  
GROUPE ALPHA



# L'échappée Alpha

Faites le tour de la France avec le Groupe Alpha et son Centre Etudes & Data.

Chaque jour, nous mettrons en avant les villes de départ et d'arrivée de l'étape de la plus grande manifestation cycliste avec la publication du portrait de leur territoire\* sous l'angle de la dynamique de l'emploi.

\*la Zone d'Emploi

Retrouvez-nous tous les jours pendant le #tourdefrance

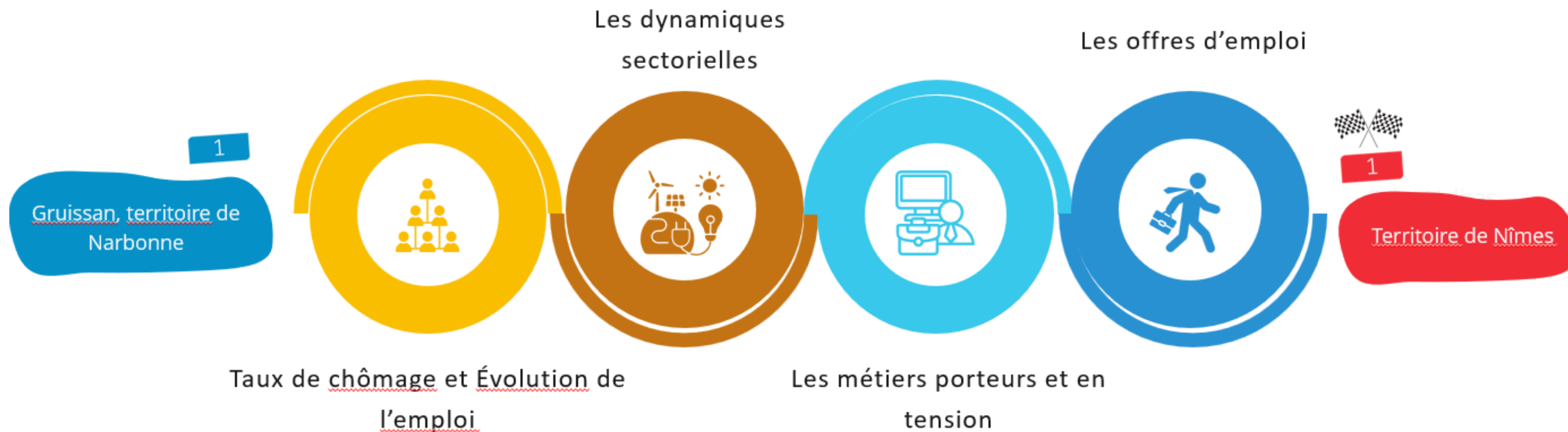


GROUPE ALPHA  
SECAFI-SEMAPHORES



CENTRE ÉTUDES & DATA  
GROUPE ALPHA

# Feuille de route passant par Gruissan\* et Nîmes

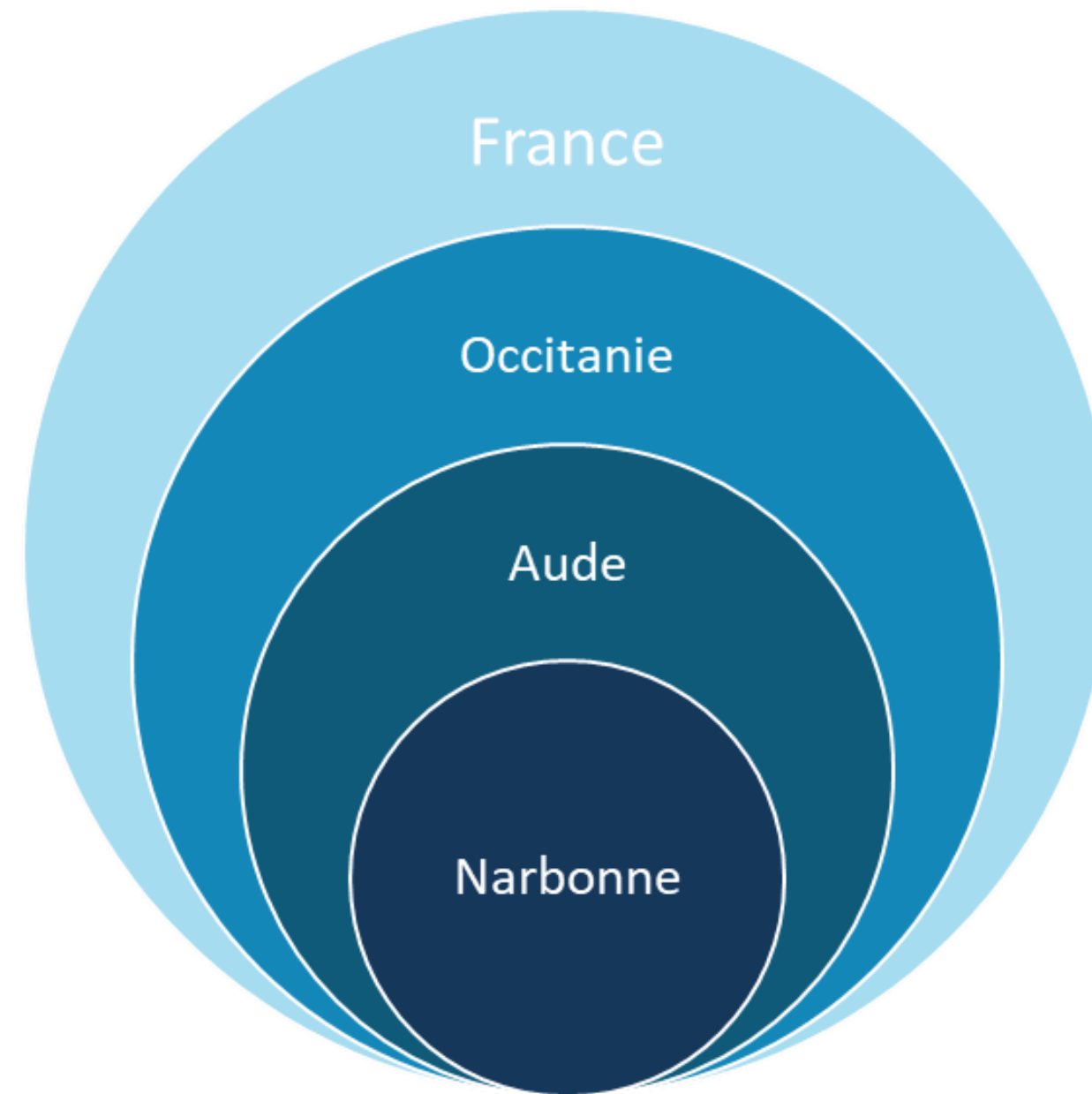


\*Zone d'emploi de Narbonne

étape 16 | 16 juillet 2024



# Portrait du territoire de Narbonne



étape 16 | 16 juillet 2024

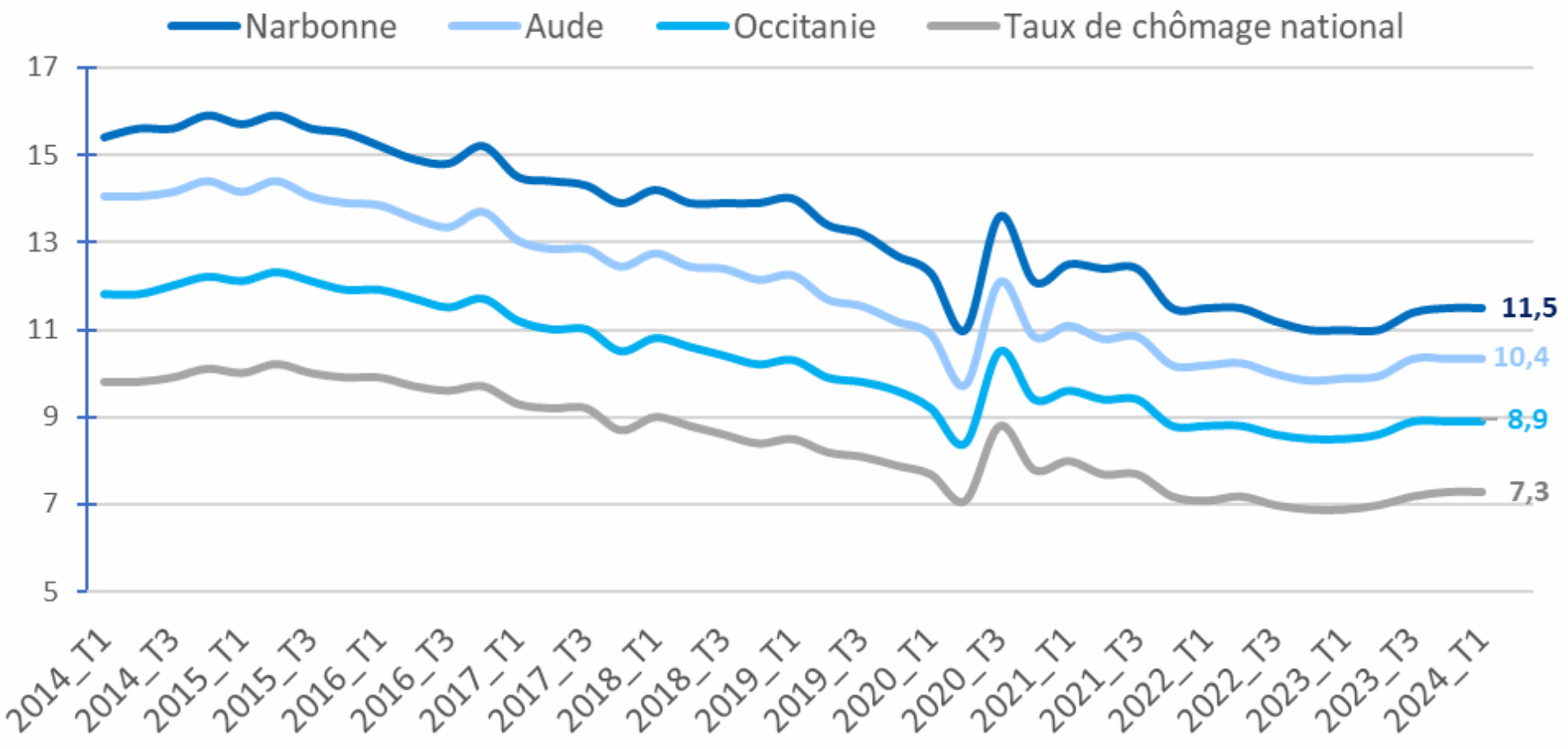


GROUPE ALPHA  
SECAFI-SEMAPHORES

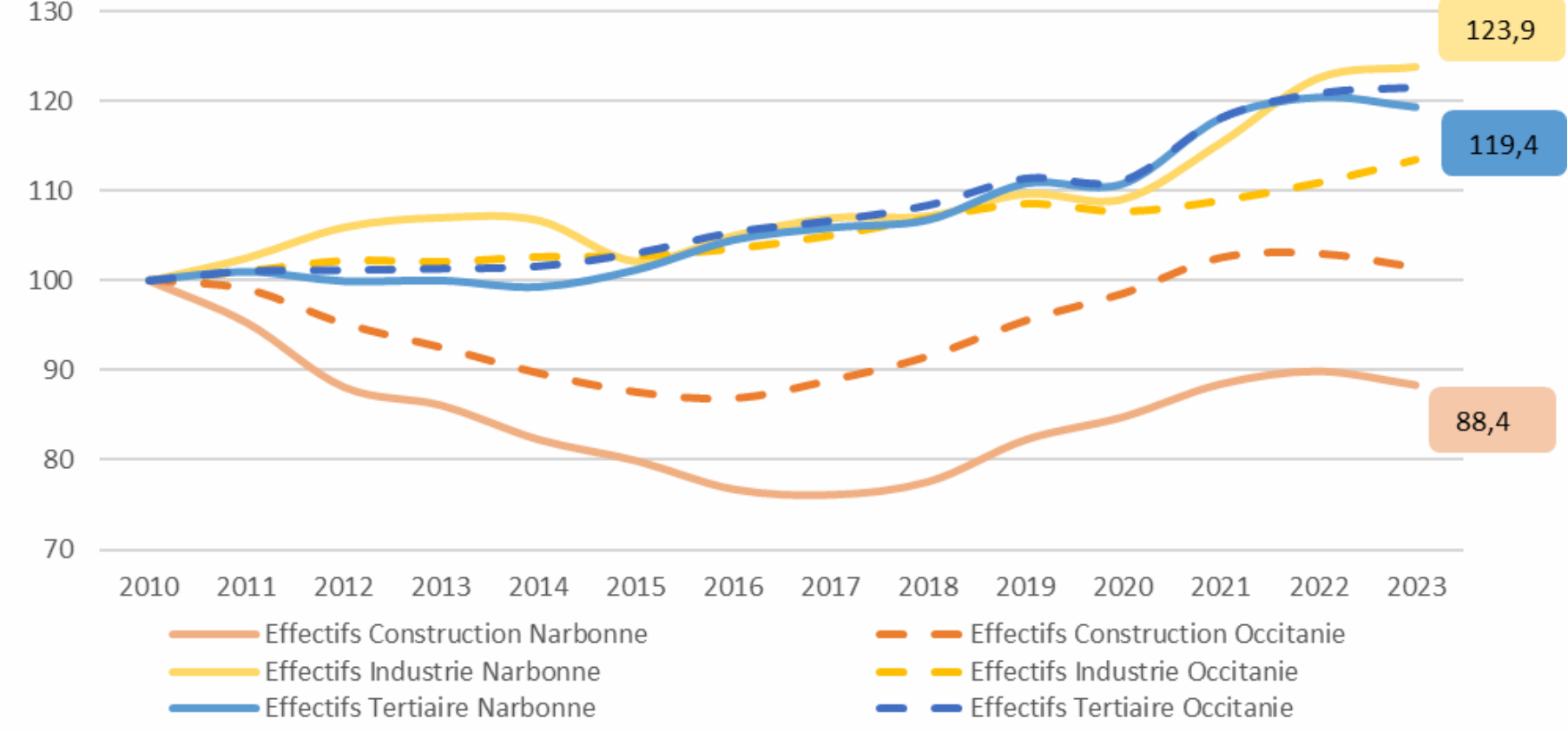
CENTRE ÉTUDES & DATA  
GROUPE ALPHA

# TAUX DE CHÔMAGE & ÉVOLUTION DE L'EMPLOI

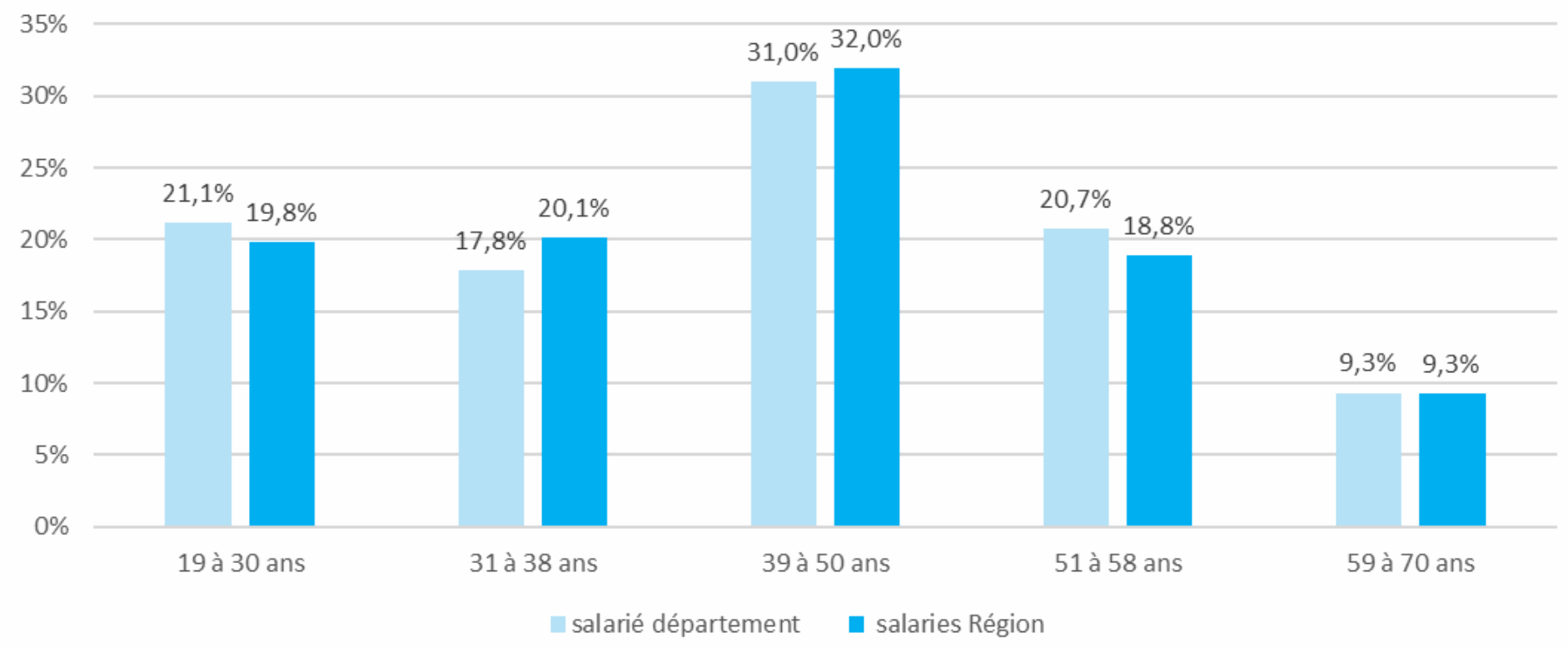
Evolution du taux de chômage



Evolution et comparaison des effectifs de Narbonne et d'Occitanie



Répartition des actifs dans l'Aude et en Occitanie



- Le taux de chômage de Narbonne est très élevé, 11,5% au T1 2024 et a augmenté de 0,5 point sur un an. On remarque que les taux de chômage de Narbonne, surtout, mais aussi du département de l'Aude ainsi que de la région Occitanie sont largement supérieurs au taux de chômage national.
- Le territoire de Narbonne comptabilise 33 601 salariés, soit une baisse de 0,8% sur un an et une augmentation de 7,5% sur 5 ans. Le secteur de l'Industrie est le plus dynamique depuis 2020 sur le territoire de Narbonne (supérieur à la moyenne régionale). A l'inverse, le Tertiaire et la Construction ont marqué le pas en 2023 avec un fléchissement de leur croissance (mêmes tendances à la baisse en 2023 que la moyenne régionale).
- Le département de l'Aude a une proportion d'actifs plus importante que celle de la région Occitanie pour les tranches d'âge 19-30 ans et 51-58 ans.

# DYNAMIQUE SECTORIELLE À NARBONNE

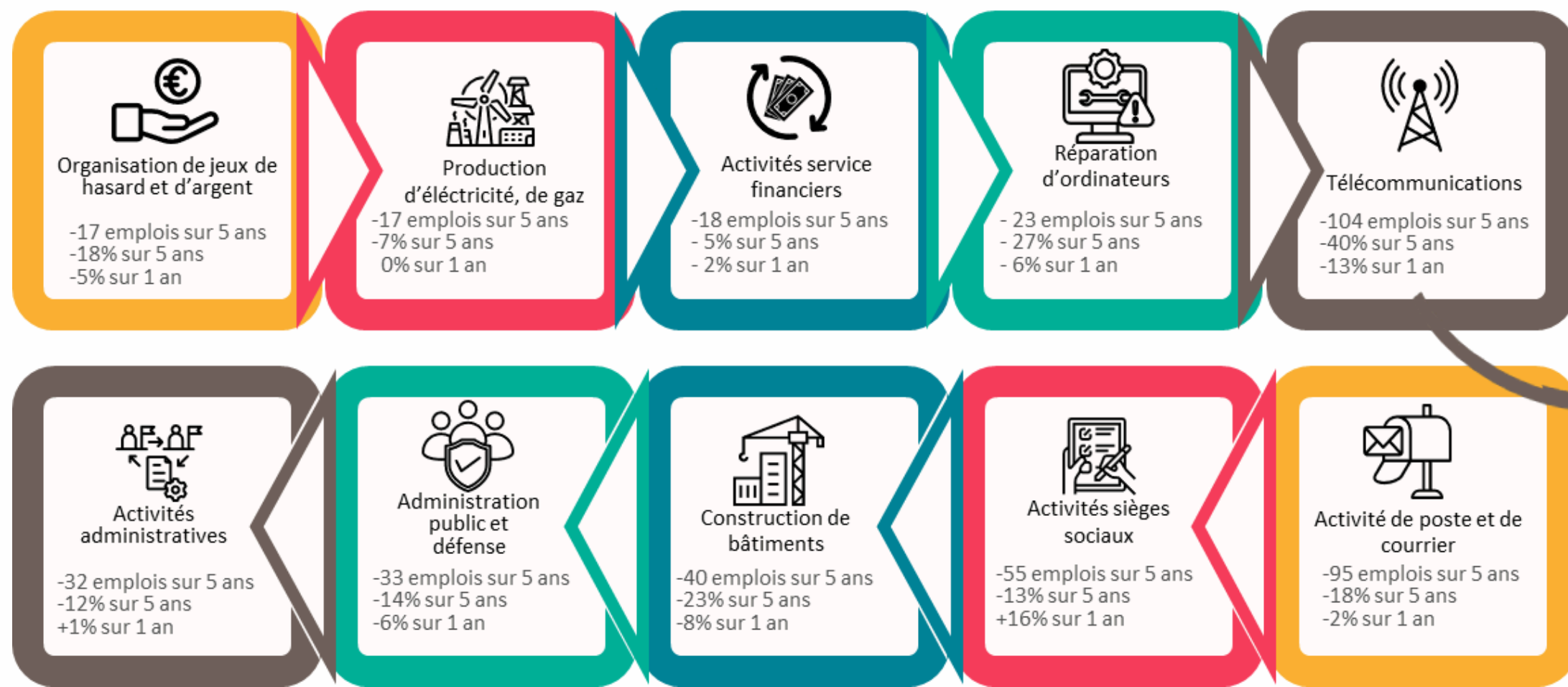
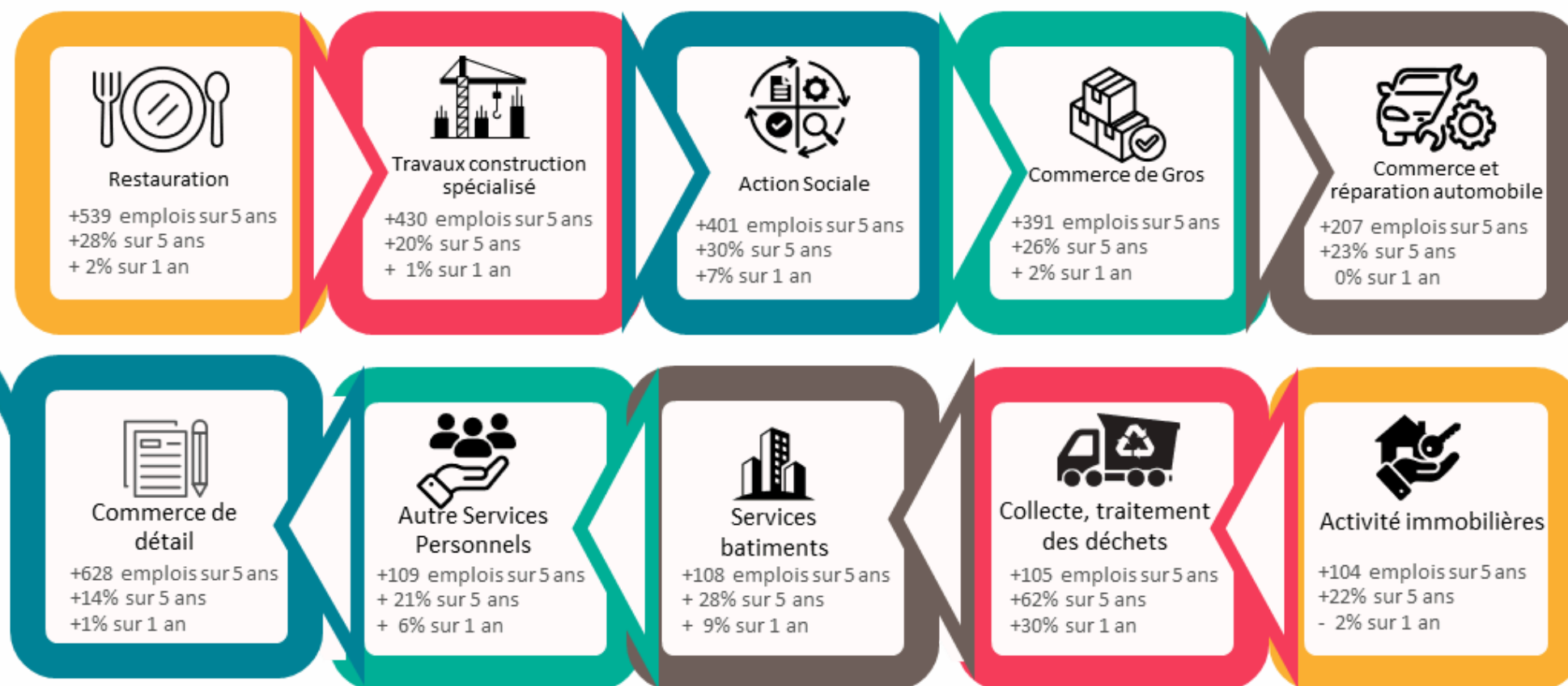
## Les secteurs en croissance



Un des secteurs les plus en croissance concerne Commerce de détail avec une augmentation de 14% lors des 5 dernières années, soit une création nette de 628 emplois sur le territoire de Narbonne.



Le territoire de Narbonne se spécialise dans les secteurs de transport et entreposage et de l'hébergement et restauration. Par exemple, Camions Du Midi De Port-la-Nouvelle (entre 100 et 199 salariés) Les Grands Buffets De Narbonne (entre 100 à 199 salariés).



## Les secteurs en déclin

Le secteur le plus en déclin concerne la télécommunications avec une baisse de 40% des effectifs au cours des cinq dernières années, correspondant à une suppression nette de 104 emplois sur le territoire de Narbonne.

# MÉTIERS PORTEURS ET EN TENSION À NARBONNE

## MÉTIERS EN TENSION

Un métier sur lequel les entreprises ont de fortes difficultés de recrutement, compétences manquantes, manque de candidatures. Ces métiers sont des pistes de reconversion à privilégier pour les salariés.

180 = Nombre de projet de recrutement

Personnels de ménage chez des particuliers 180

Ouvriers peu qualifiés des industries agro-alimentaires 160

Sportifs et animateurs sportifs 130

Ouvriers en électricité du bâtiment 110

Jardiniers des espaces verts et naturels 110

Agents d'entretien de locaux 80

Bûcherons, sylviculteurs et agents forestiers 70

Educateurs spécialisés 60

Professions intermédiaires du marketing 60

Infirmiers et sages-femmes 60

Narbonne

Occitanie

8 960 projets de recrutement (-3%)

261 810 projets de recrutement (-6,9%)

56,3% de projets difficiles

52,6% de projets difficiles

## MÉTIERS PORTEURS

Un métier fortement recherché par les entreprises locales. Ces métiers offrent un grand nombre de postes à pourvoir sur le département.

Métier porteur ET en tension =

Employés polyvalents de la restauration 1 170

Viticulteurs, arboriculteurs 1000

Serveurs de cafés restaurants 810

Agriculteurs 420

Cuisiniers 350

Employés de l'hôtellerie 300

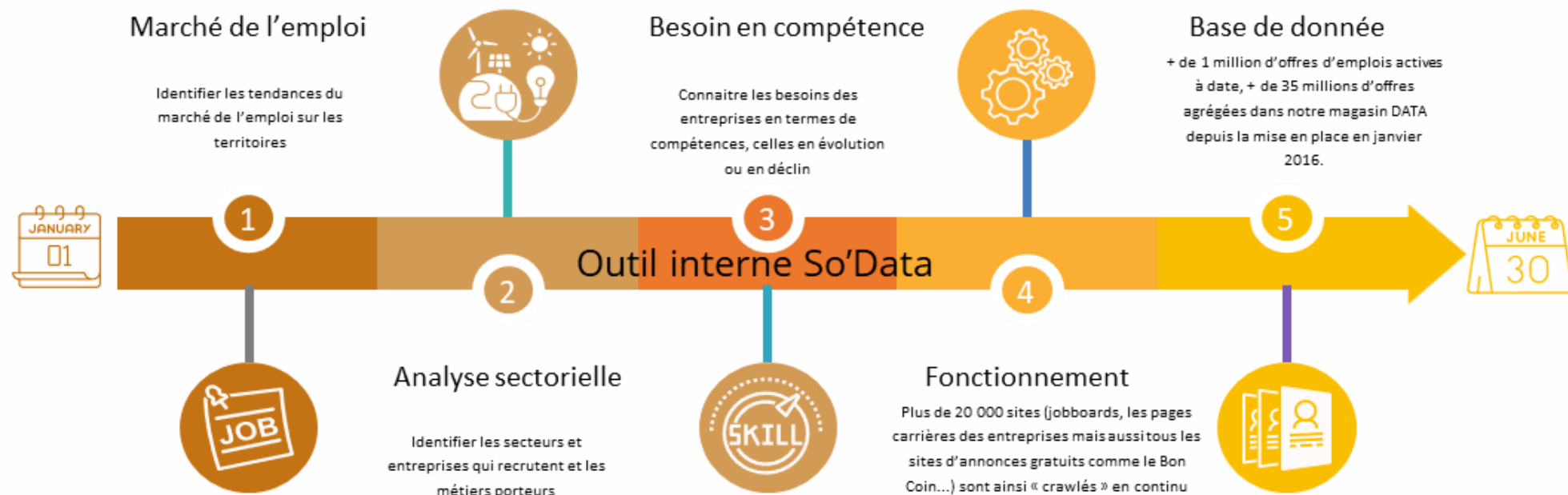
Vendeurs en produits alimentaires 280

Ouvriers polyvalents d'entretien du bâtiment 220

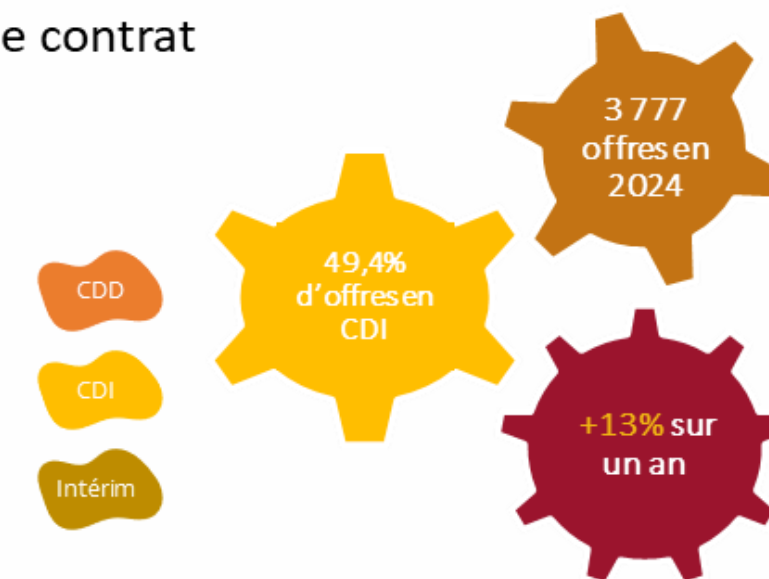
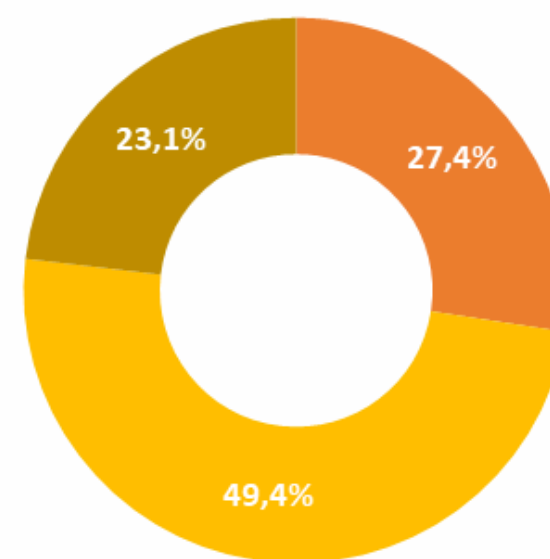
Aides à domicile et auxiliaires de vie 220

Artistes (musique, danse, spectacles) 220

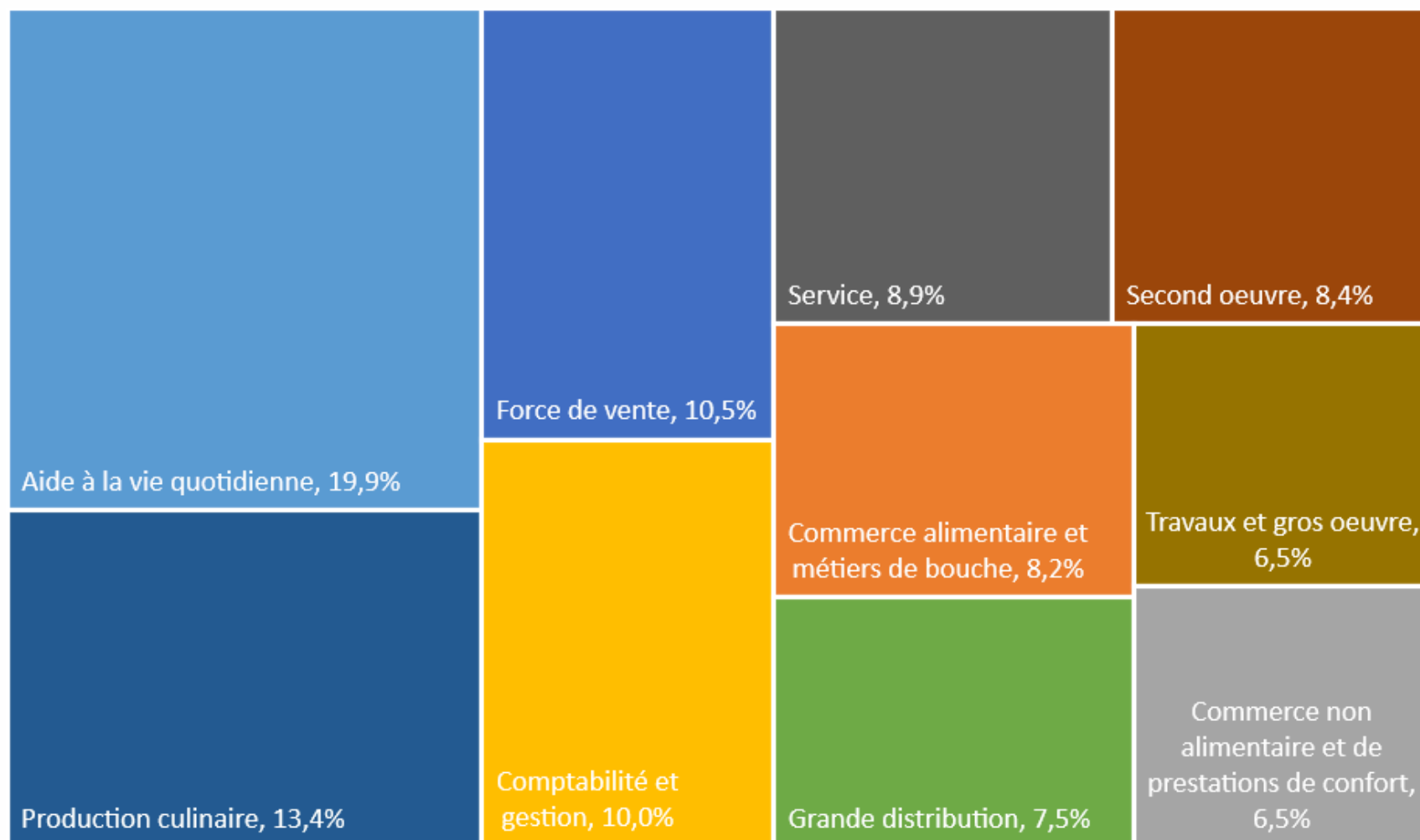
# OFFRES D'EMPLOI A NARBONNE EN 2024



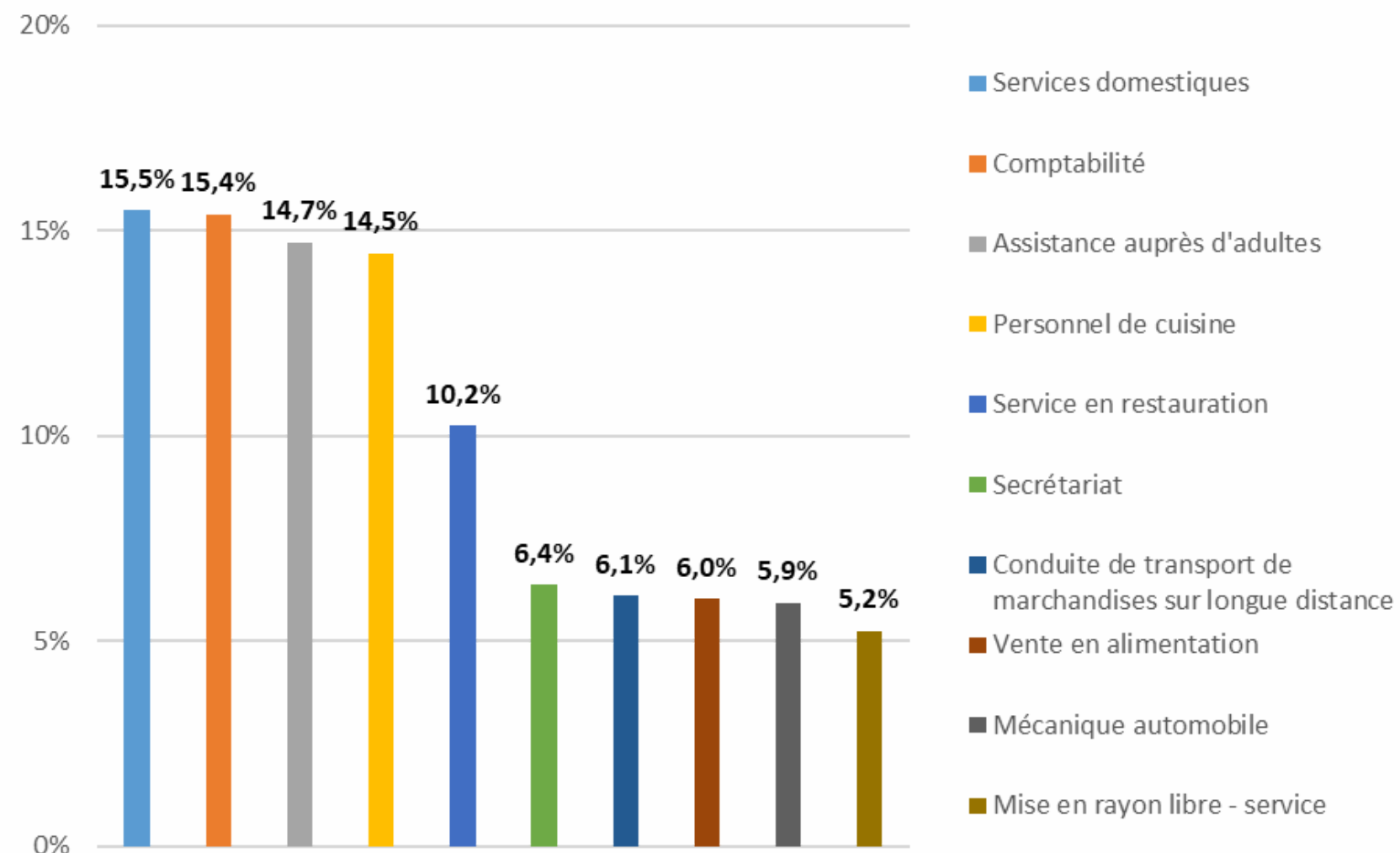
## Répartition des offres d'emploi par type de contrat



## Répartition des offre d'emploi par domaine d'activité



## Les métiers les plus recherchés dans les offres d'emploi





# ENTREPRISES QUI RECRUTENT EN 2024...



...dans la zone  
de Narbonne

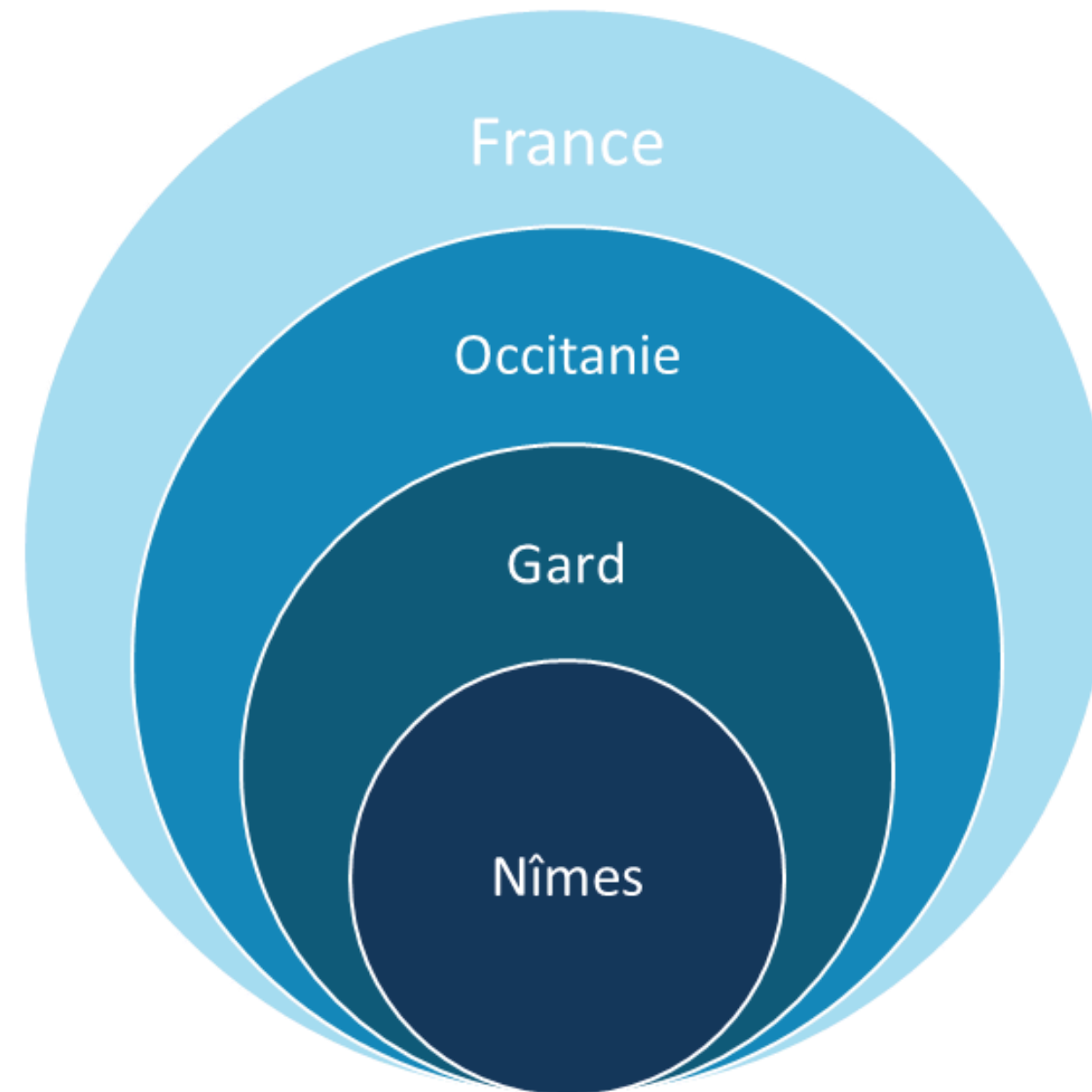


## Les Grands Buffets : Restauration

Le Grand Narbonne s'engage à investir 15 millions d'euros dans la modernisation de l'Espace de liberté où sont installés Les Grands Buffets. De leur côté, Les Grands Buffets, fréquentés chaque année par 390.000 clients, vont injecter 5 millions d'euros, « notamment dans la création d'un grand salon de thé-glacier de plus de 600 m<sup>2</sup>, et d'une grande boutique de produits du terroir sur environ 1.200 m<sup>2</sup> ». **Les effectifs passeront « de 220 à 250 salariés**, Les travaux doivent démarrer « courant 2025 ».

Entreprise	Secteur d'activités	Métier(s)
Groupement d'employeurs agri 11	Agriculture	Ouvrier Viticole Préparateur de commandes Tractoriste
Carrefour Market	Distribution	Employé de rayon libre-service Employé de rayon marée Vendeur en charcuterie
CMA de l'Aude	Formation	Enseignant de Coiffure / Mathématiques Physiques Chimie Personnel de Service Secrétaire
GROUPE MTA	Transport/Logistique	Responsable camionnage Cariste manutentionnaire

# Portrait du territoire de Nîmes

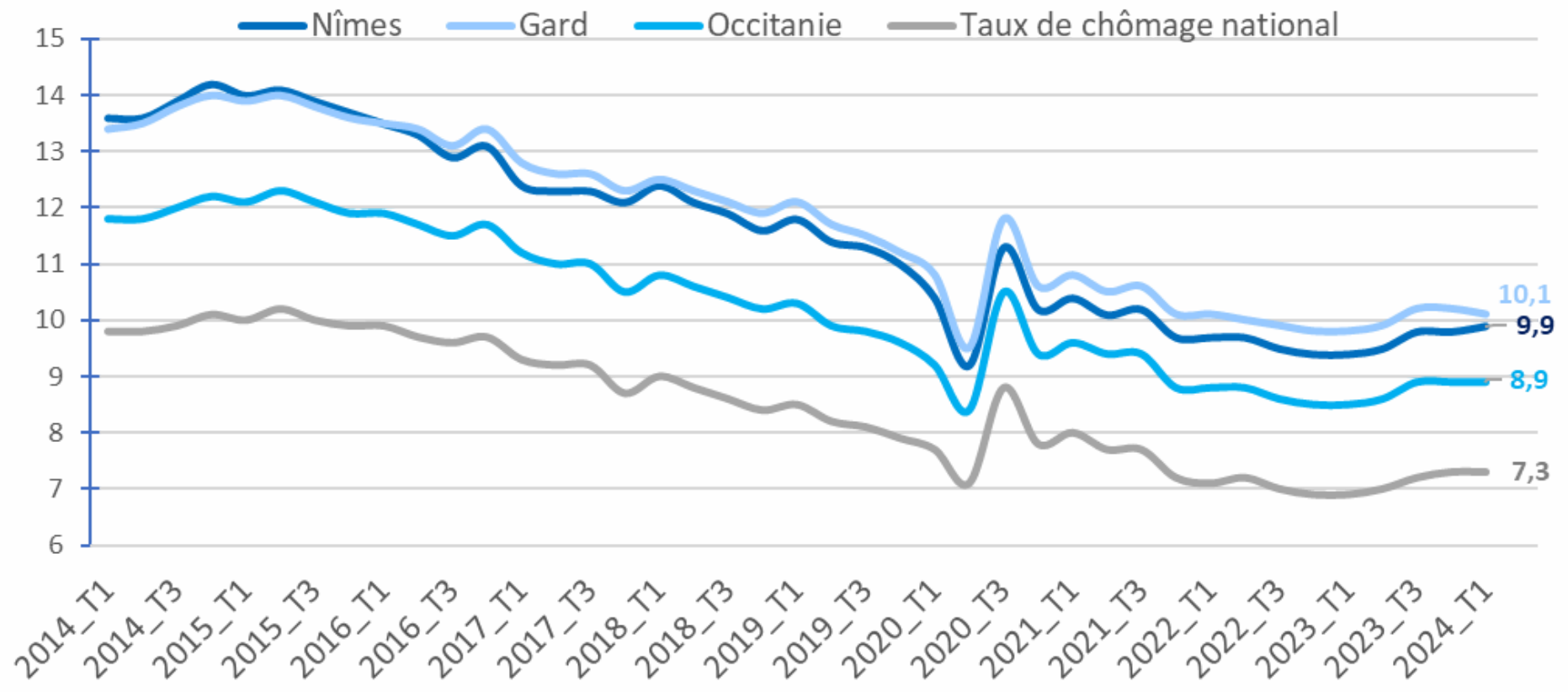


étape 16 | 16 juillet 2024

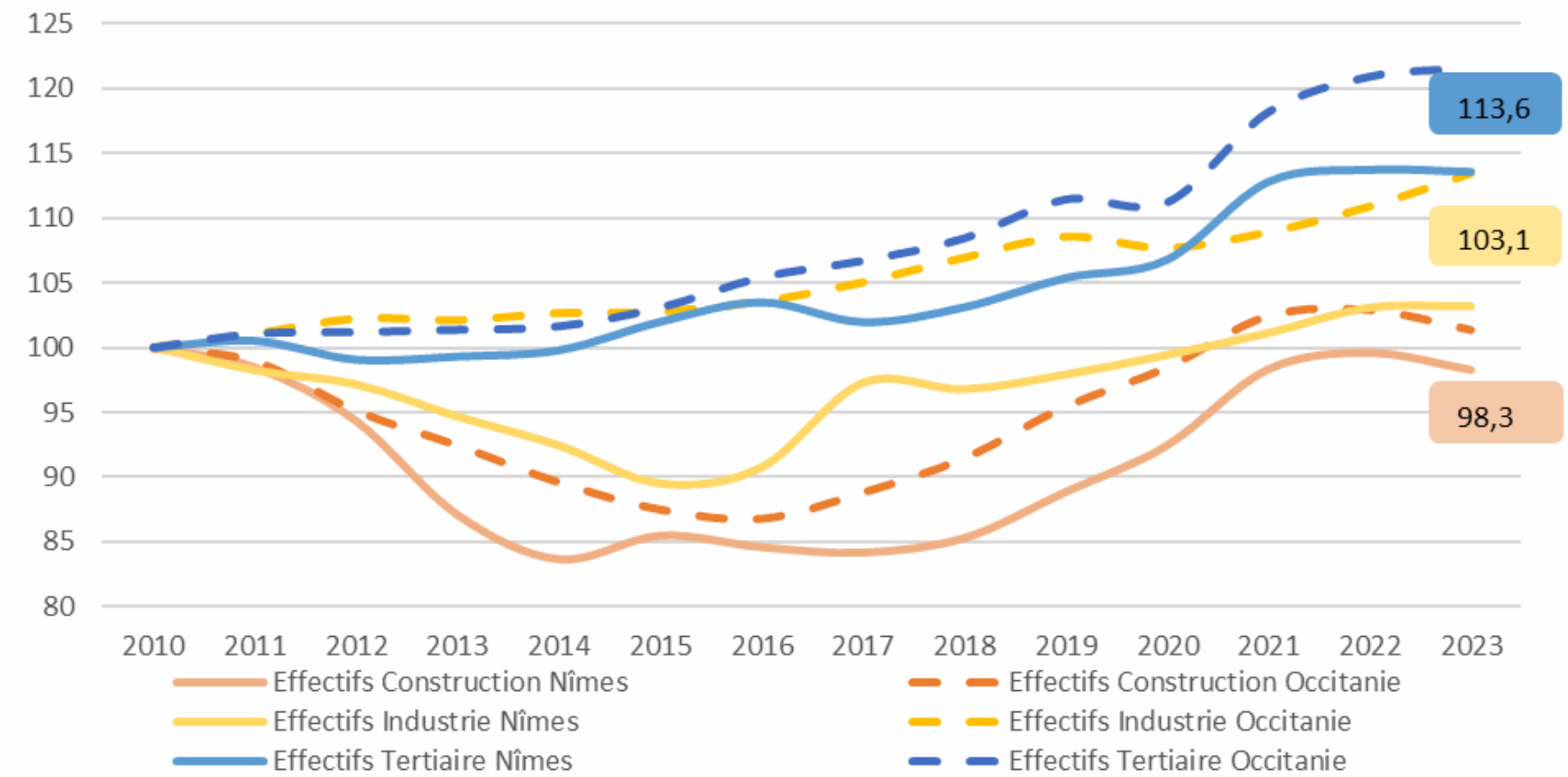


# TAUX DE CHÔMAGE & ÉVOLUTION DE L'EMPLOI

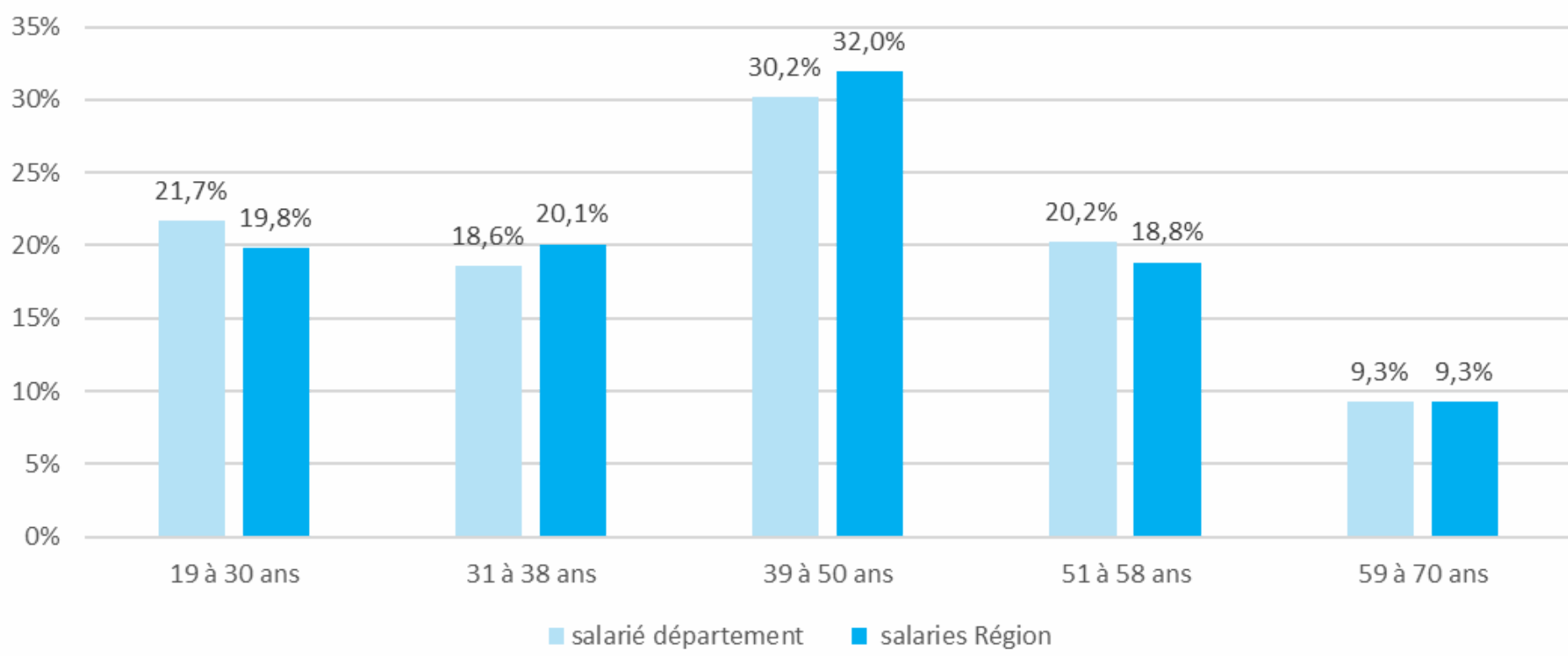
Evolution du taux de chômage



Evolution et comparaison des effectifs de Nîmes et de la région Occitanie



Répartition des actifs dans le Gard et en Occitanie



- 1 Le taux de chômage de de Nîmes est de 9,9% au T1 2024 et a augmenté de 0,5 point sur un an. Les taux de chômage du territoire de Nîmes, du département du Gard et de la region Occitanie sont largement supérieurs au taux de chômage national.
- 2 Le territoire de Nîmes comptabilise 87 880 salariés, soit une baisse de 0,2% sur un an et une augmentation de 7,1% sur 5 ans. Le territoire est porté par le secteur Tertiaire, en croissance continue depuis plusieurs années avant de se stabiliser en 2021 alors que la tendance à la hausse a continué dans la région. Les secteurs de l'Industrie (en croissance continue depuis 2019) et de la Construction (forte croissance entre 2018 et 2021 puis légère baisse en 2022 et 2023) suivent les tendances regionales.
- 3 Le département du Gard a une proportion d'actifs plus importante que celle de la région Occitanie pour les tranches d'âge 19-30 ans et 51-58 ans.

# DYNAMIQUE SECTORIELLE A NÎMES

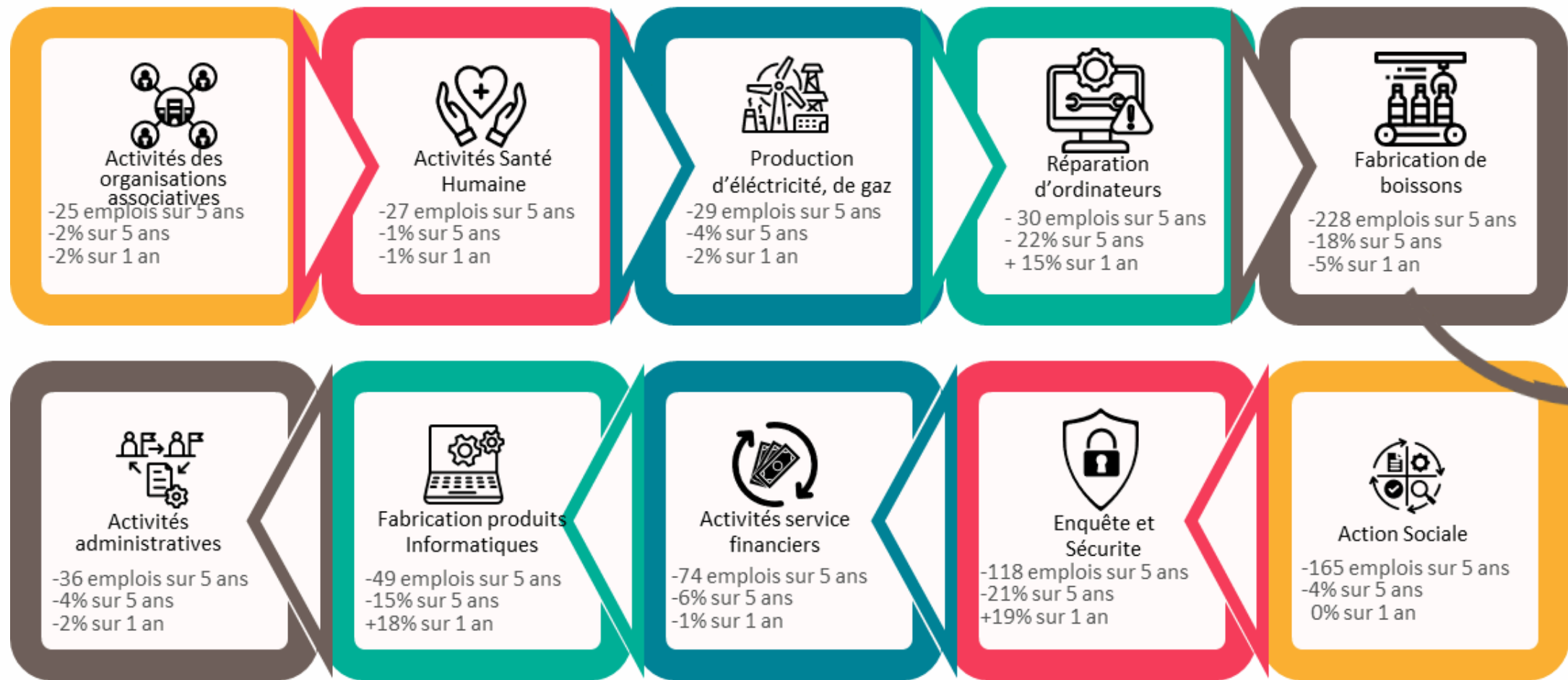
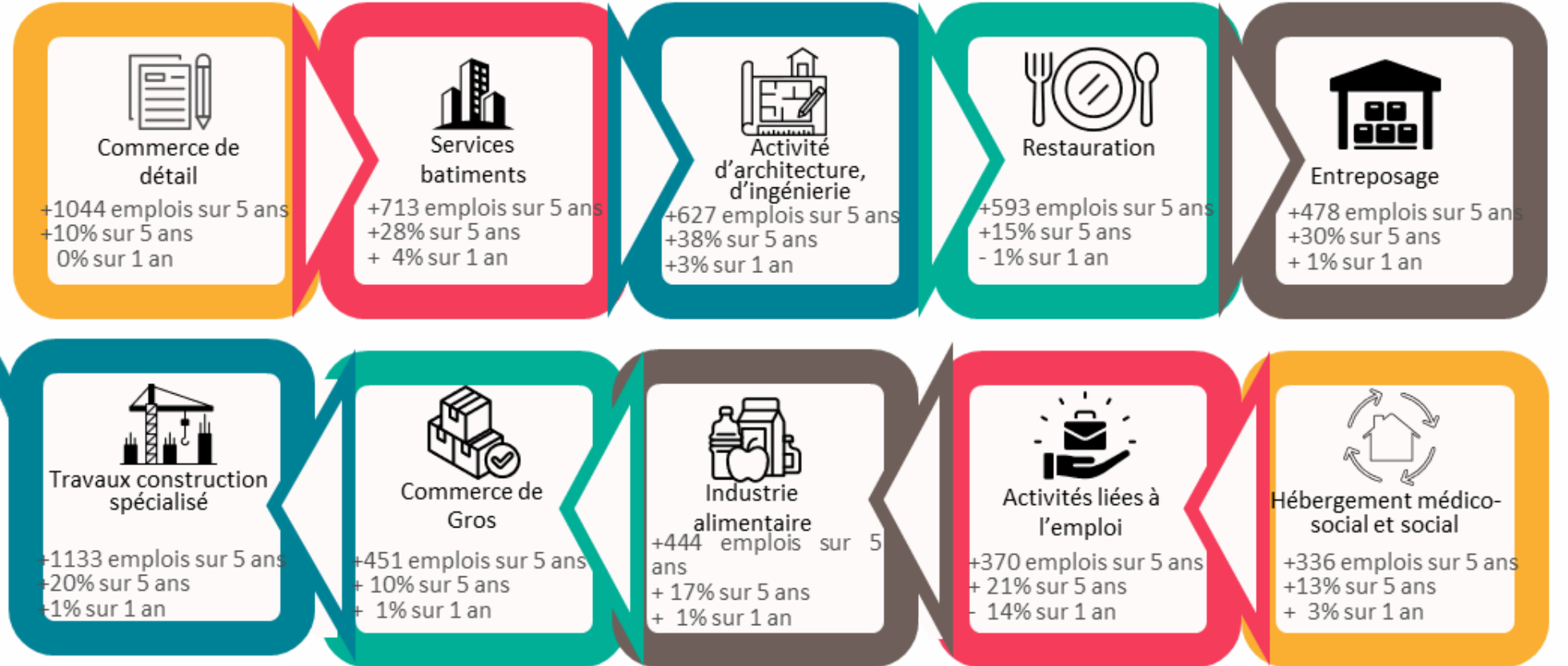
## Les secteurs en croissance



Un des secteurs les plus en croissance concerne les travaux construction spécialisé avec une augmentation de 20% lors des 5 dernières années, soit une création nette de 1133 emplois sur le territoire de Nîmes.



Le territoire de Nîmes se spécialise dans le secteur de la Fabrication denrées alimentaires. Par exemple, Royal Canin Sas D'aimargues (entre 500 et 999 salariés) et Nestle Waters Supply Sud De Vergeze (entre 1000 à 1999 salariés).



## Les secteurs en déclin

Le secteur le plus en déclin concerne la fabrication de boissons avec une baisse de 18% des effectifs au cours des cinq dernières années, correspondant à une suppression nette de 228 emplois sur le territoire de Nîmes.

# MÉTIERS PORTEURS ET EN TENSION À NÎMES

## MÉTIERS EN TENSION

Un métier sur lequel les entreprises ont de fortes difficultés de recrutement, compétences manquantes, manque de candidatures. Ces métiers sont des pistes de reconversion à privilégier pour les salariés.

210 = Nombre de projet de recrutement

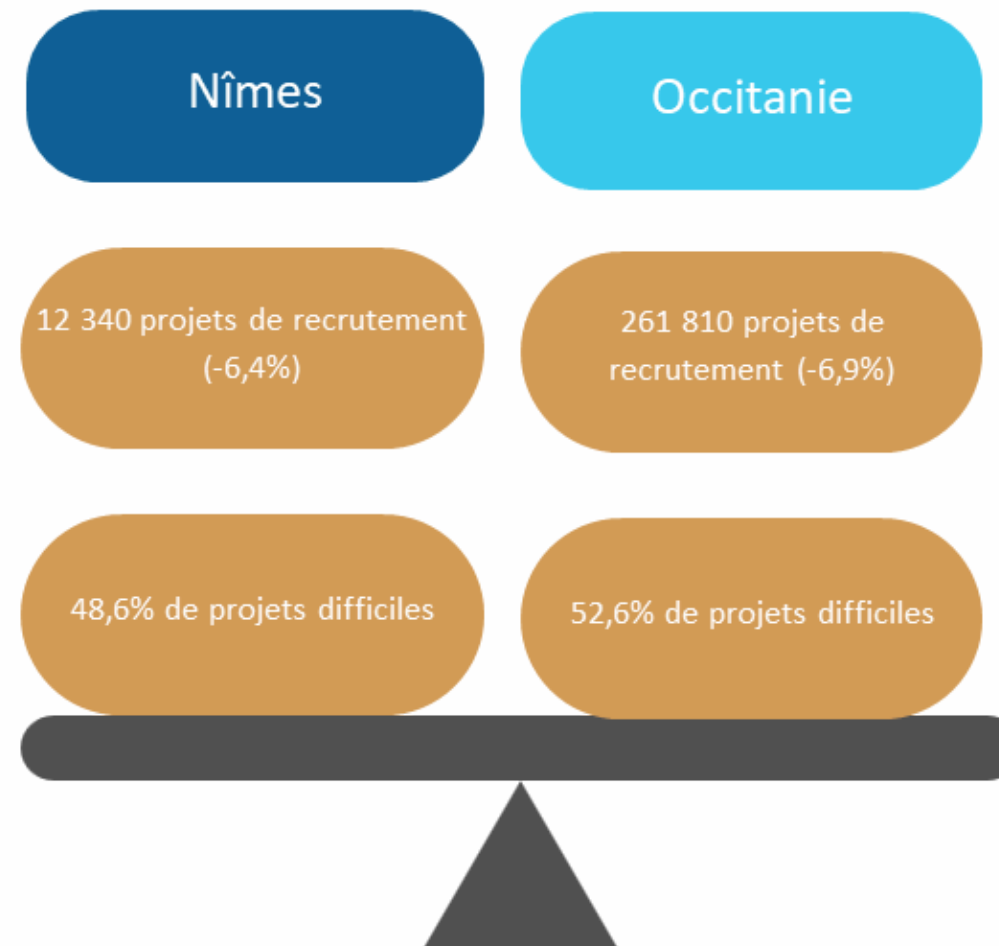
Employés de l'hôtellerie 210  
Aides à domicile et auxiliaires de vie 190  
Assistants maternels, auxiliaires de puériculture 170  
Conducteurs de transport en commun sur route 140  
Infirmiers et sages-femmes 130  
Maçons qualifiés 130  
Ouvriers en électricité du bâtiment 130  
Ouvriers de l'extraction et des travaux publics 130  
Sportifs et animateurs sportifs 130  
Chefs cuisiniers 120

## MÉTIERS PORTEURS

Un métier fortement recherché par les entreprises locales. Ces métiers offrent un grand nombre de postes à pourvoir sur le département.

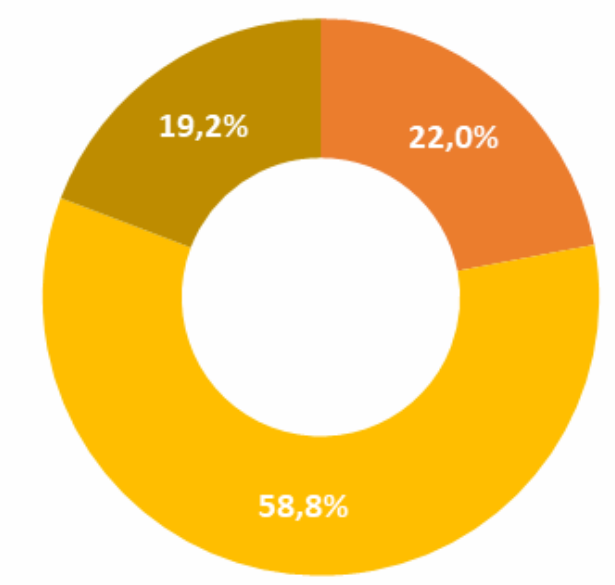
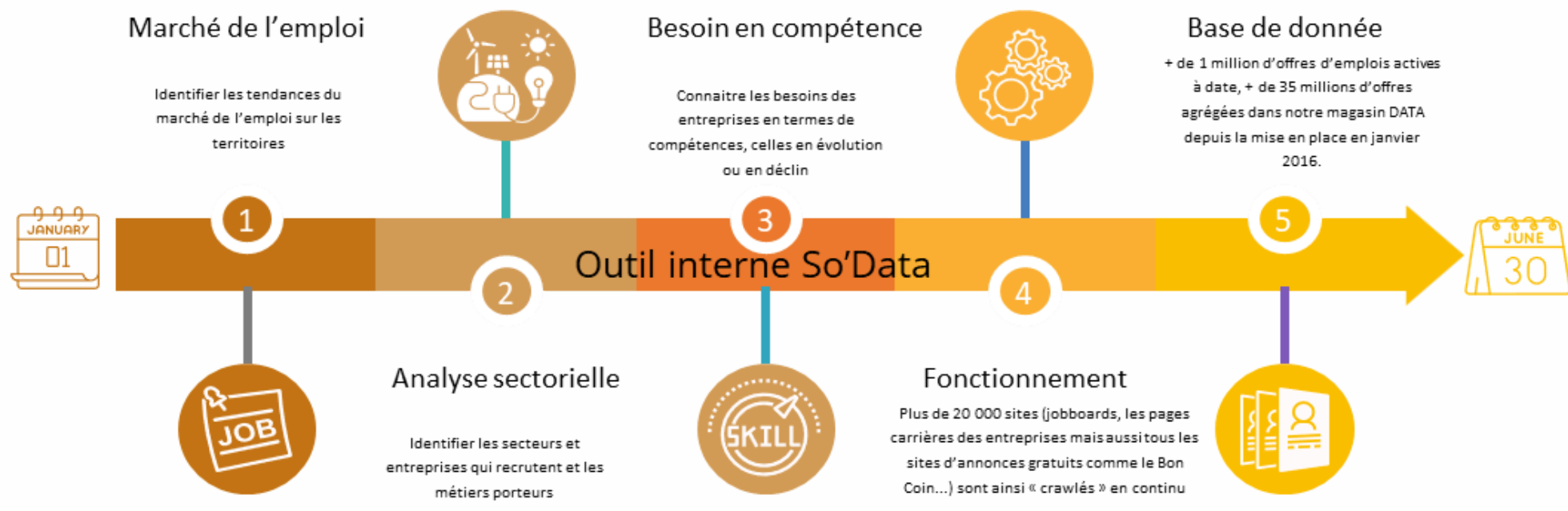
Métier porteur ET en tension = ◀

Agents d'entretien de locaux 1300  
Agriculteurs 650  
Serveurs de cafés restaurants 610  
Viticulteurs, arboriculteurs 500  
Personnels de ménage chez des particuliers 390  
Cuisiniers 360  
Agents de sécurité et de surveillance 350  
Employés polyvalents de la restauration 260  
Professionnels de l'animation socioculturelle 260  
Ouvriers de l'extraction et des travaux publics 240

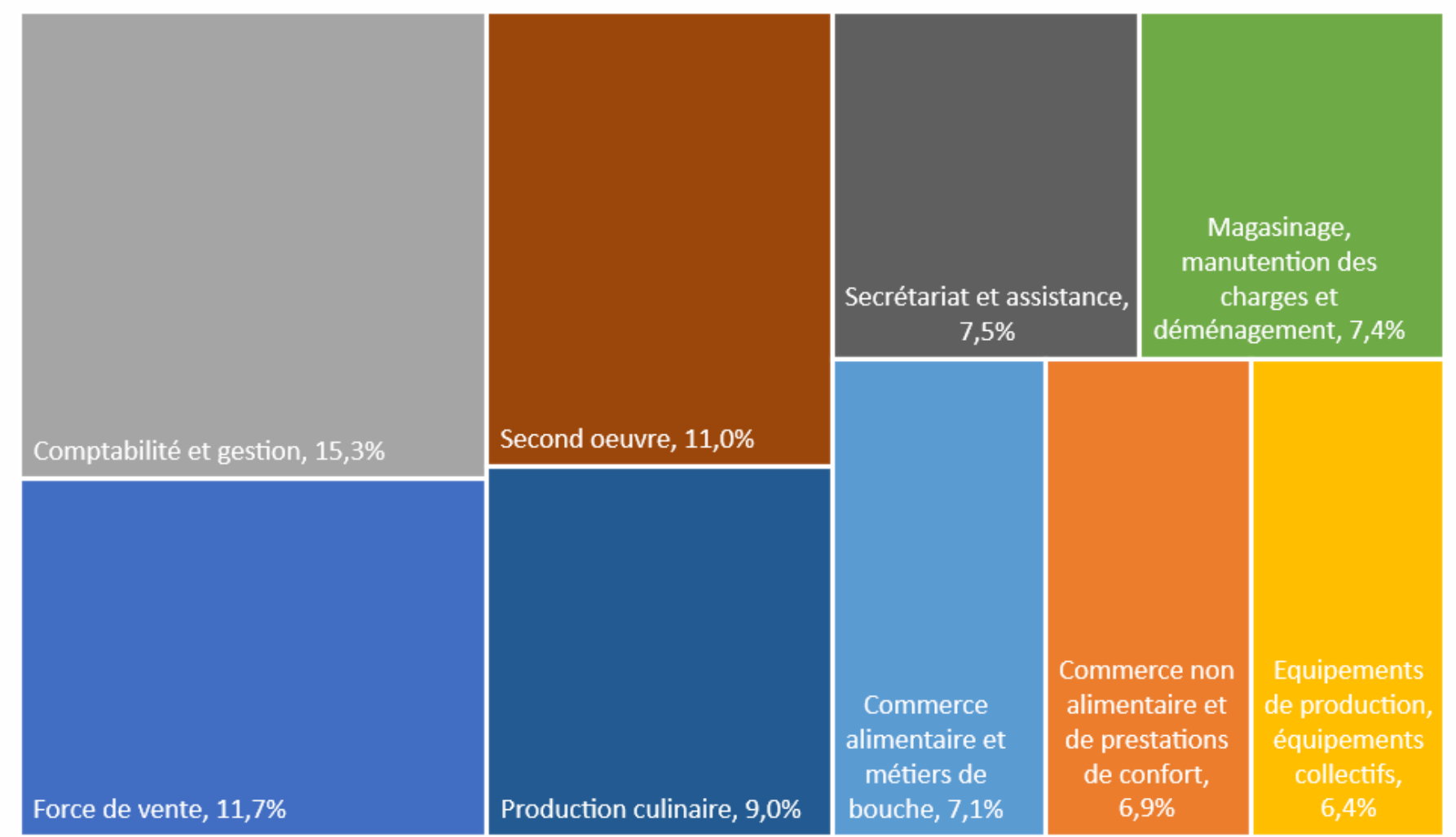


# OFFRES D'EMPLOI À NÎMES EN 2024

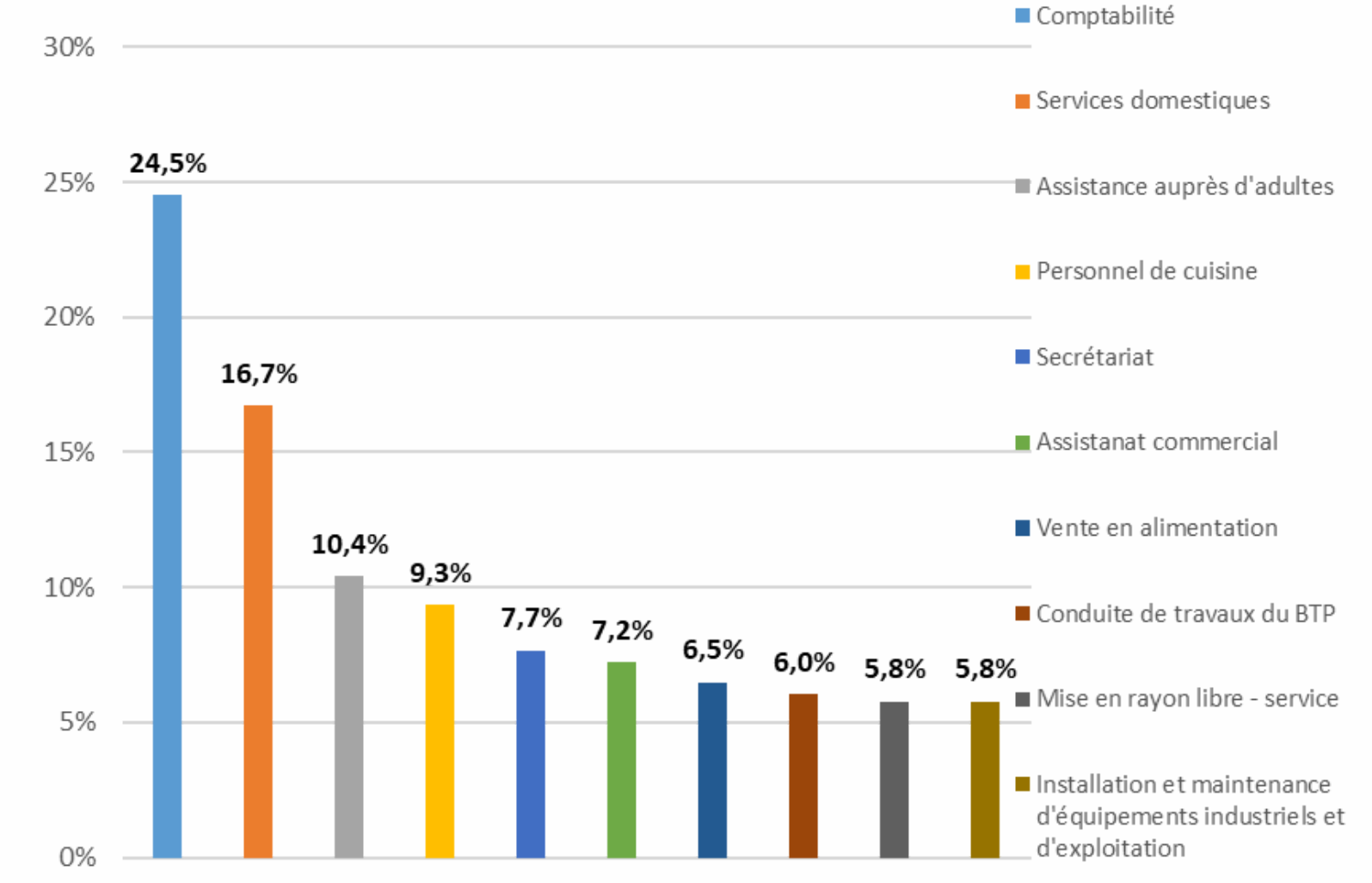
## Répartition des offres d'emploi par type de contrat



## Répartition des offres d'emploi par domaine d'activité



## Les métiers les plus recherchés dans les offres d'emploi



Source : CED, 2024  
Offres d'emploi entre le 01/01/2024 et le 31/06/2024

# ENTREPRISES QUI RECRUTENT EN 2024...



...dans la zone  
de Nîmes



## **Eminence : Fabrication textiles**

Le groupe Eminence, leader français du sous-vêtement masculin, peine à recruter. Il recherche une trentaine de personnes, "Nous sommes esseulés au niveau des formations textiles, nous formons en interne, faute de trouver des opératrices en confection sur le marché. Et nous recrutons aussi des mécaniciens, car c'est le métier qui se rapproche le plus des opérateurs sur les machines à tricoter".



## **Leroy Merlin : Bricolage**

L'enseigne prévoit de réorganiser son magasin nîmois. Le projet vise à restructurer le magasin pour agrandir les réserves de 2 469 m<sup>2</sup> supplémentaires. Cette réorganisation répond également aux besoins de stationnement additionnels pour les collaborateurs et les clients du service retrait de marchandises. Le projet entraînera une augmentation du nombre de salariés, une quarantaine en équivalent temps plein (ETP), passant de 160 à 200.

Entreprise	Secteur d'activités	Métier(s)
Ville de NIMES	Administration	Chef de services Administratives Chef de services propreté Ouvrier voirie
SODAPEM	Usinage	Rayonneur Contrôleur de gestion industrielle Préparateur méthodes Contrôleur atelier Qualiticien produit
SPIE Groupe	Energie Electrique	Conducteur de Travaux Smart City Ingénieur travaux - Responsable d'affaires Technicien Etudes Chef d'Equipe Electricité PV
DUC	Agroalimentaire	Conducteur/Conductrice de machines en industrie alimentaire Conduite d'équipement de Ouvrier découpe conditionnement volailles Technicien de Surface

L'échappée Alpha  
une réalisation par  
Sylvestre Belliard, Jérôme Didry et Caroline Olivier



GROUPE ALPHA  
SECAFI-SEMAPHORES



CENTRE ÉTUDES & DATA  
GROUPE ALPHA