

L'ÉCHAPPÉE ALPHA

Tour & Territoire

N°11

A la une aujourd'hui les
territoires de Loudenvielle et du
Plateau de Beille (zone d'emploi
de Foix-Pamiers)



CENTRE ÉTUDES & DATA
GROUPE ALPHA



L'échappée Alpha

Faites le tour de la France avec le Groupe Alpha et son Centre Etudes & Data.

Chaque jour, nous mettrons en avant les villes de départ et d'arrivée de l'étape de la plus grande manifestation cycliste avec la publication du portrait de leur territoire* sous l'angle de la dynamique de l'emploi.

*la Zone d'Emploi

Retrouvez-nous tous les jours pendant le #tourdefrance

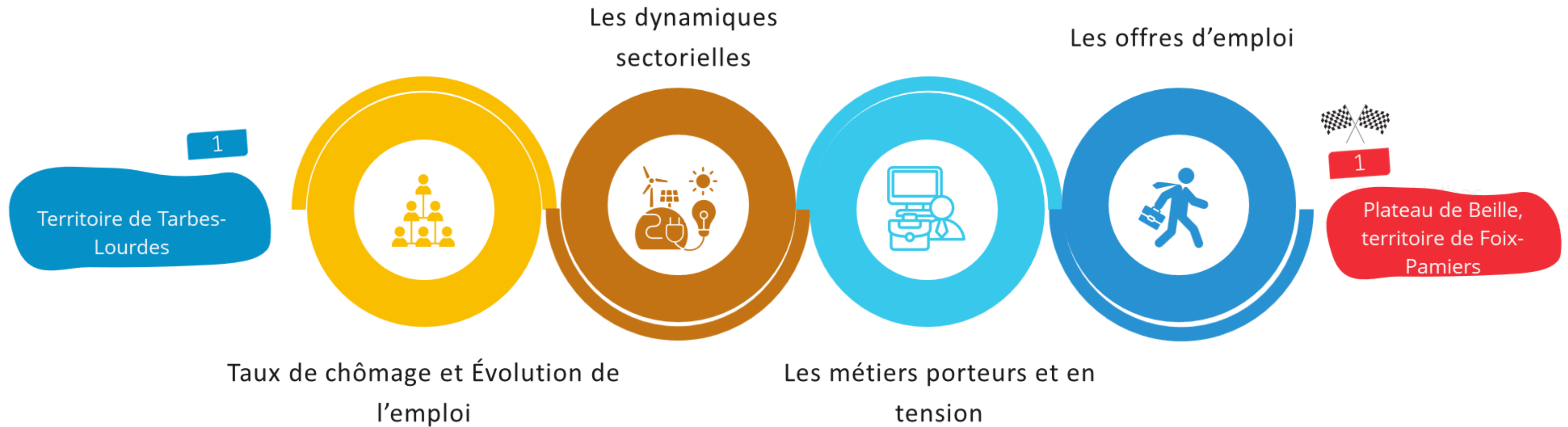


GROUPE ALPHA
SECAFI-SEMAPHORES



CENTRE ÉTUDES & DATA
GROUPE ALPHA

Feuille de route passant par Loudenvielle* et le Plateau de Beille**



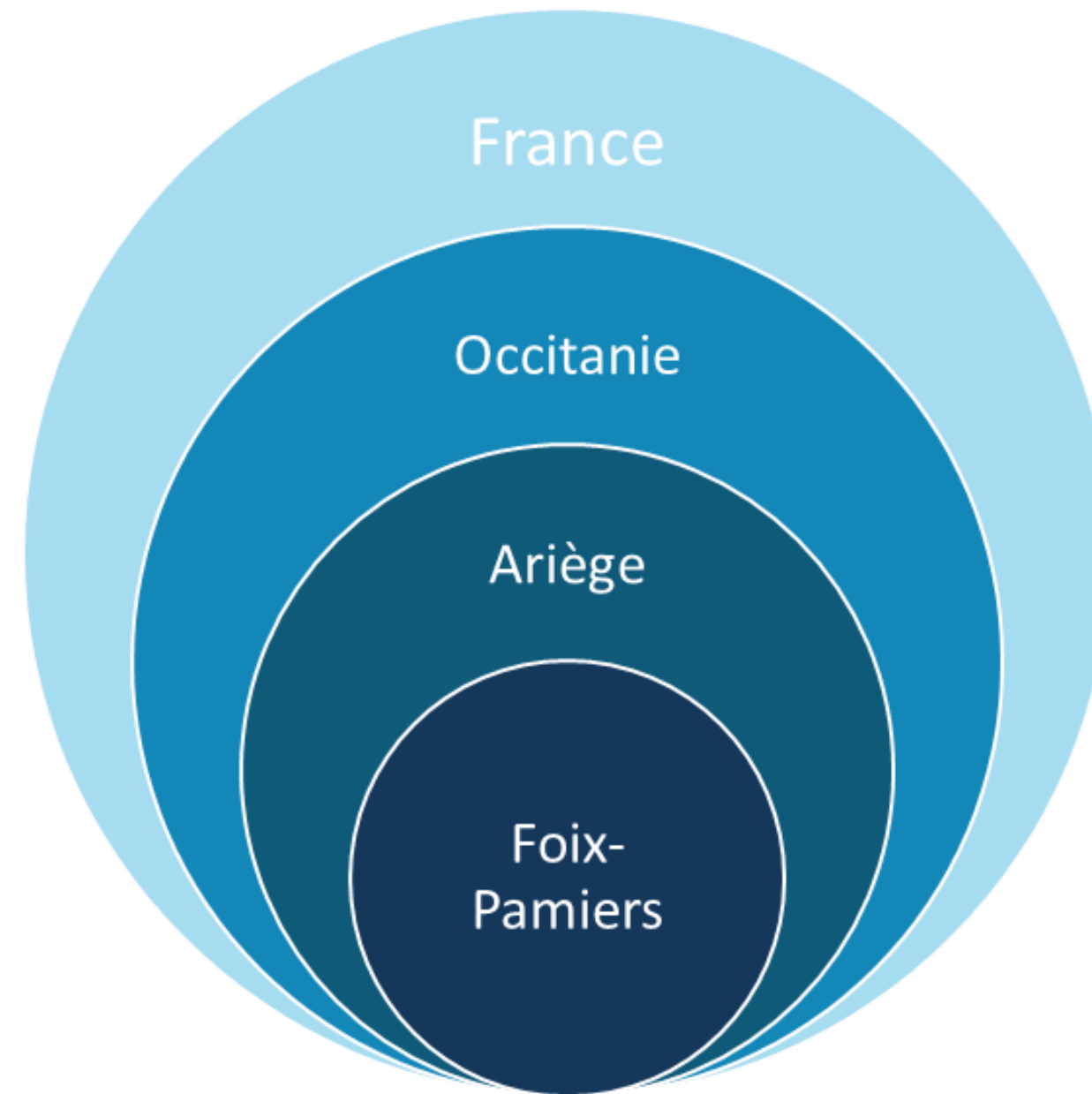
étape 15 | 14 juillet 2024



*Zone d'emploi de Tarbes-Lourdes

**Zone d'emploi de Foix-Pamiers

Portrait du territoire de Foix-Pamiers



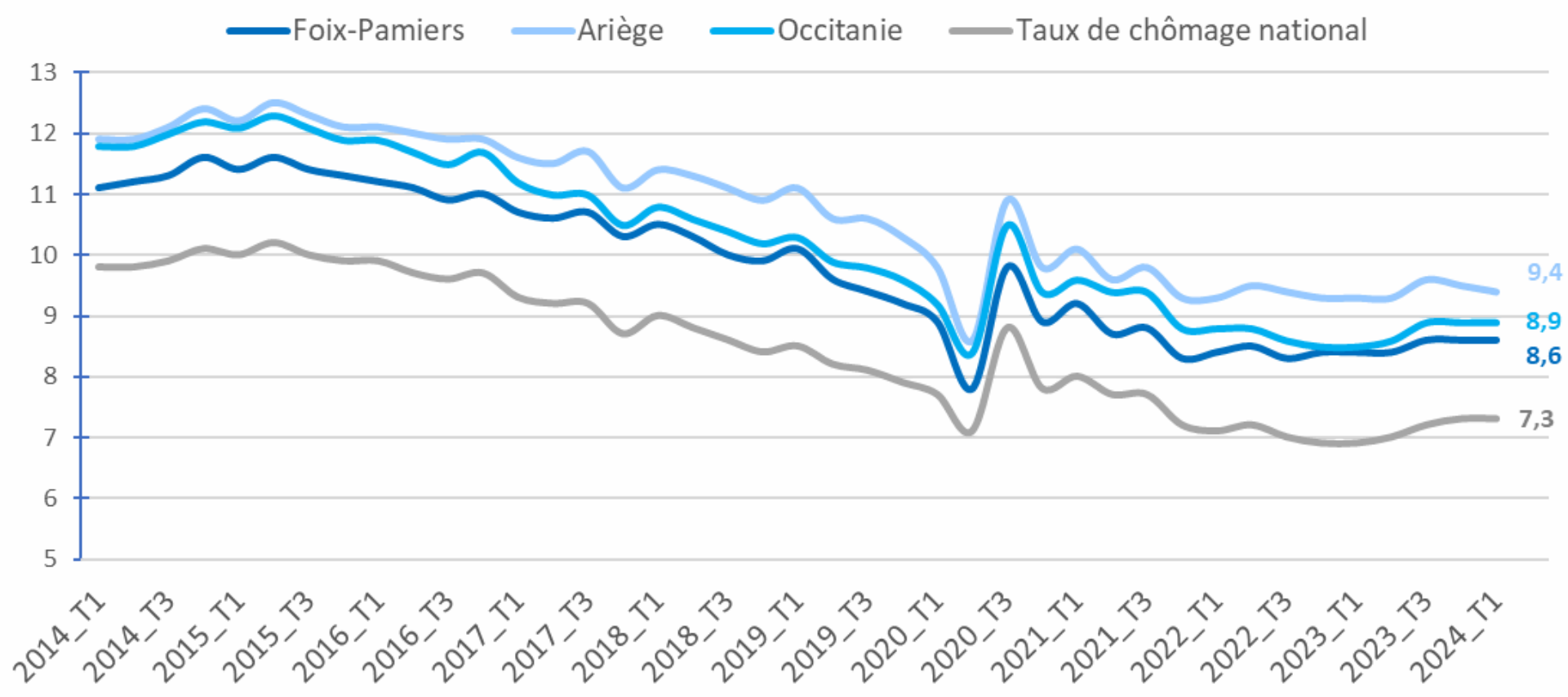
étape 15 | 14 juillet 2024



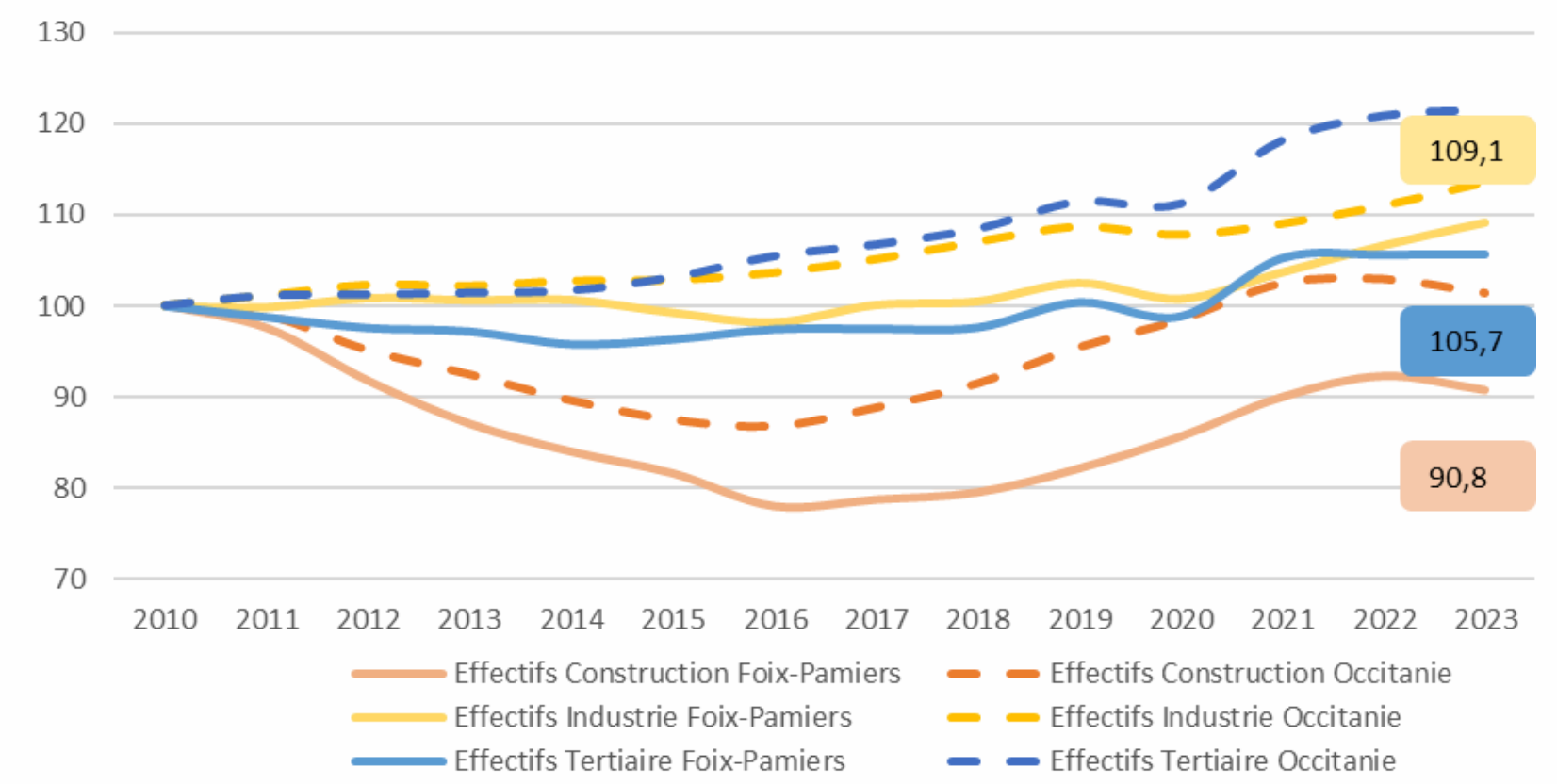
CENTRE ÉTUDES & DATA
GROUPE ALPHA

TAUX DE CHÔMAGE & ÉVOLUTION DE L'EMPLOI

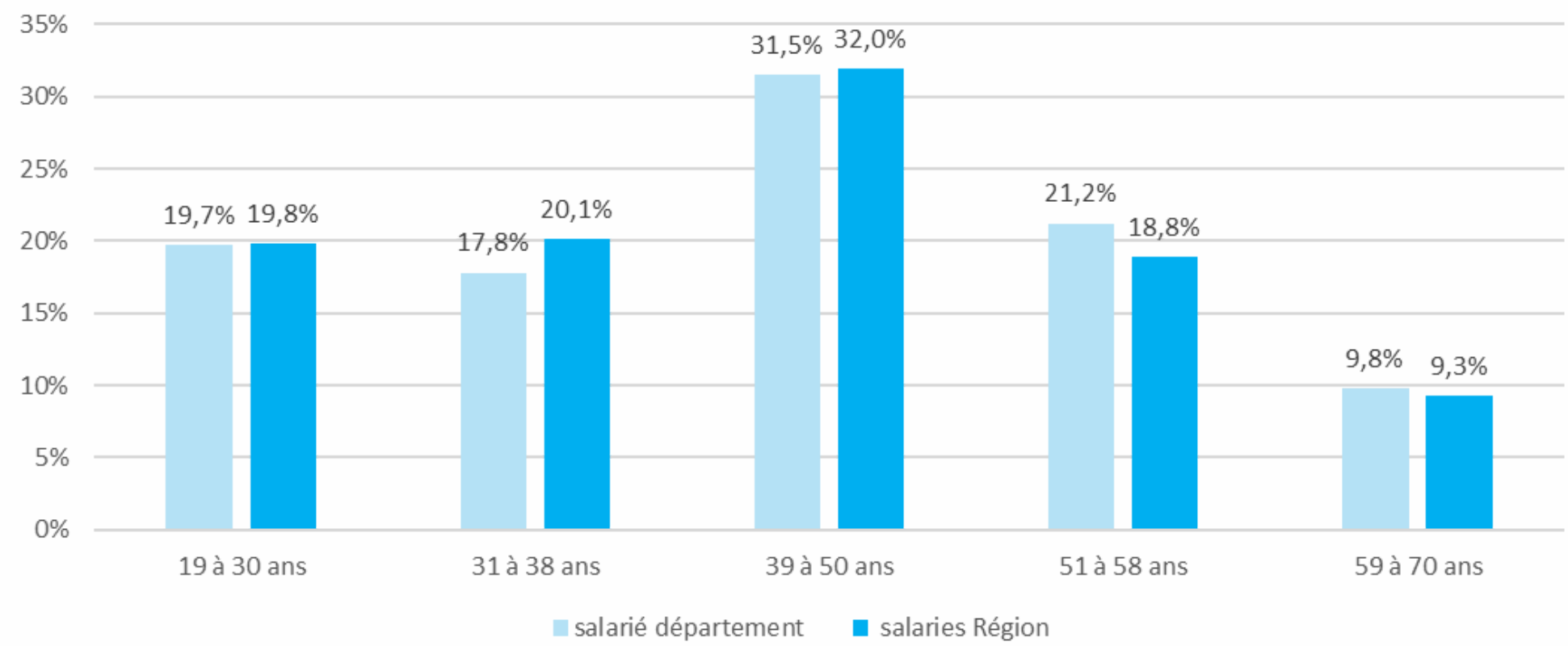
Evolution du taux de chômage



Evolution et comparaison des effectifs de Foix-Pamiers et de l'Occitanie



Répartition des actifs dans l'Ariège et en Occitanie



- Le taux de chômage de Foix-Pamiers est de 8,6% au T1 2024 et a augmenté de 0,2 point sur un an. On remarque que le taux de chômage du département de l'Ariège est largement supérieur au taux de chômage national (9,4% vs 7,3% au T1 2024).
- Le territoire de Foix-Pamiers comptabilise 26 069 salariés, soit une diminution de 0,2% sur un an et une augmentation de 4,5% sur 5 ans. Alors que les secteurs de la Construction et du Tertiaire sont en baisse ou stagne, le secteur le plus dynamique depuis 2021 est bien le secteur de l'industrie, qui suit la tendance à la hausse de la région.
- La pyramide des âges dans le département de l'Ariège est plus élevée que la moyenne régionale (21,2% vs 18,8% de 51-58 ans).

DYNAMIQUE SECTORIELLE À FOIX-PAMIERS

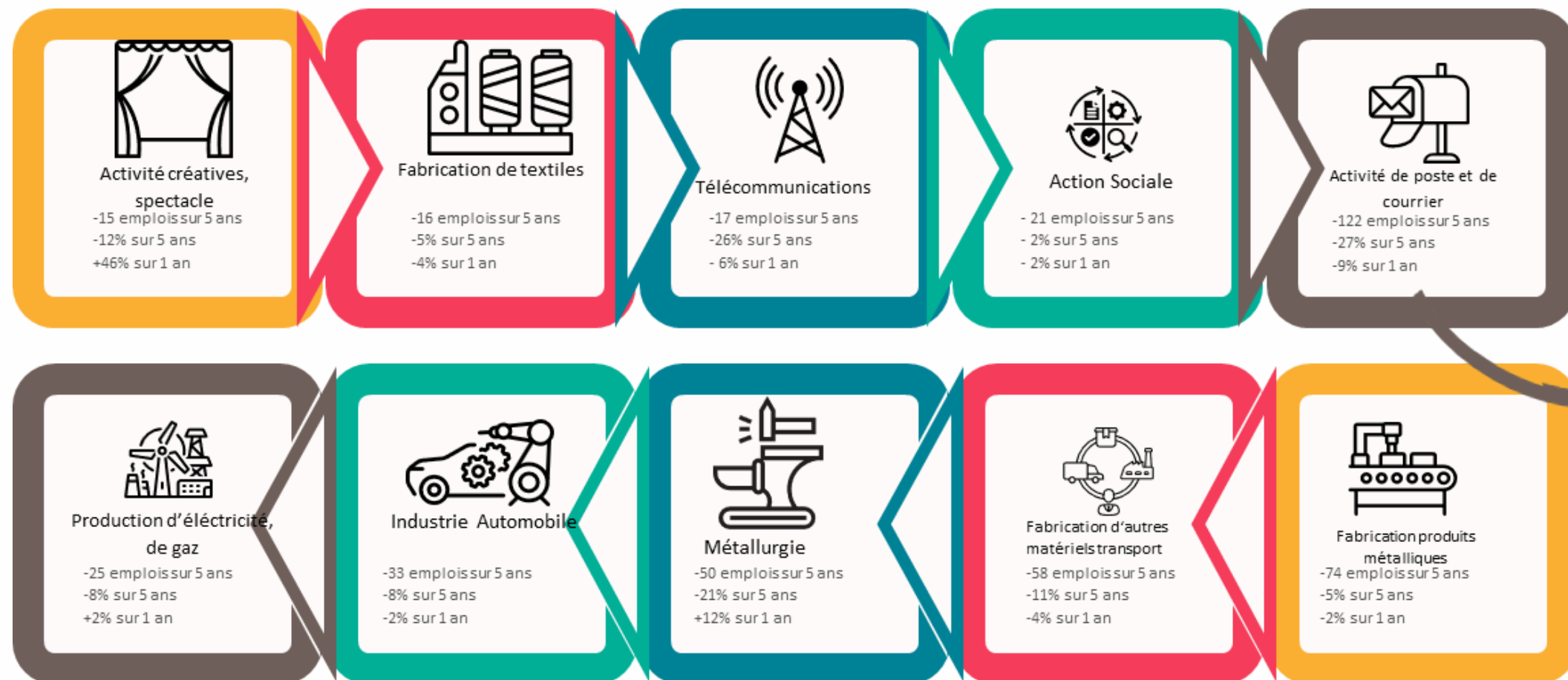
Les secteurs en croissance



Un des secteurs les plus en croissance concerne les travaux construction spécialisée, avec une augmentation de 33% lors des 5 dernières années, soit une création nette de 560 emplois sur le territoire de Foix-Pamiers.



Le territoire de Foix-Pamiers se spécialise dans les secteurs de la Fabrication d'autres produits industriels. Ainsi, Aubert & Duval (entre 1 000 et 1 999 salariés) à Pamiers et Société Etienne Lacroix Tous Artifices (entre 250 à 499 salariés) à Mazères.



Les secteurs en déclin

Le secteur le plus en déclin concerne l'activité de poste et de courrier, avec une baisse de 27% des effectifs au cours des cinq dernières années, correspondant à une suppression nette de 122 emplois sur le territoire de Foix-Pamiers.

MÉTIERS EN TENSION

Un métier sur lequel les entreprises ont de fortes difficultés de recrutement, compétences manquantes, manque de candidatures. Ces métiers sont des pistes de reconversion à privilégier pour les salariés.

40 = Nombre de projets de recrutement

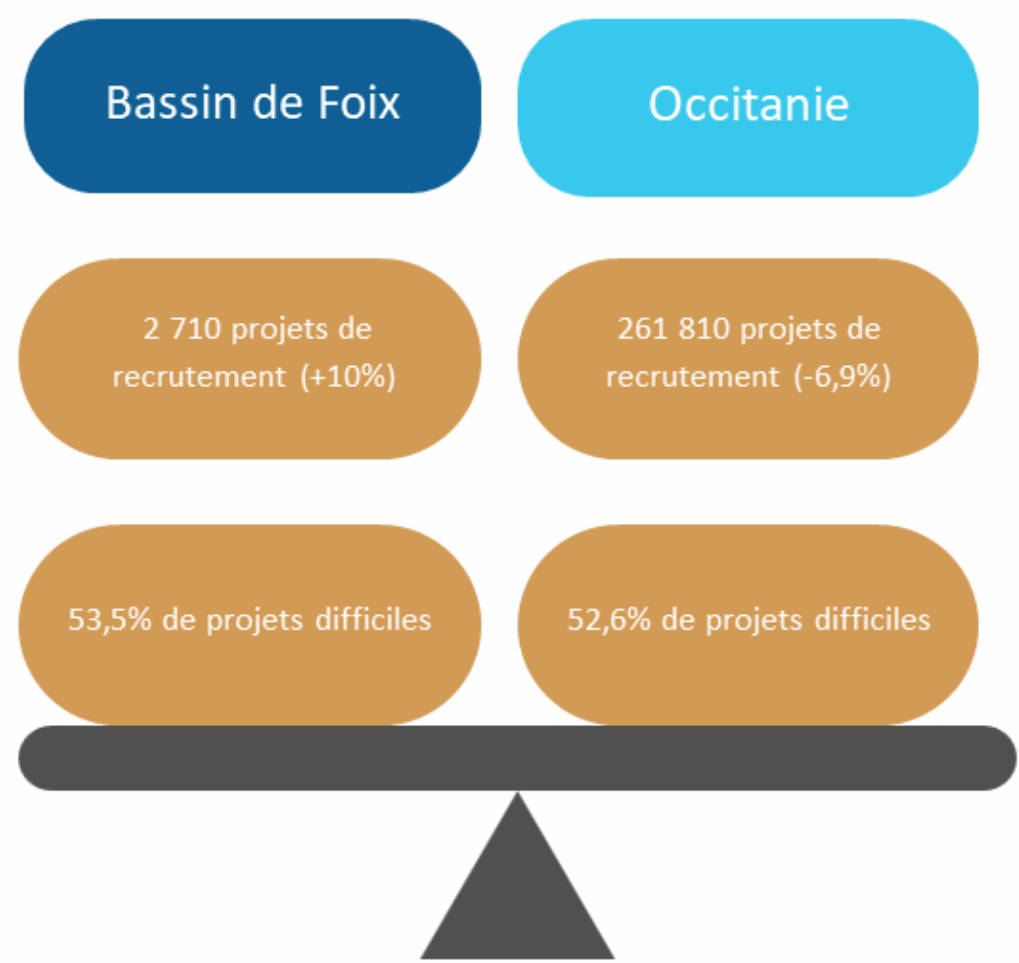
- Conducteurs d'engins du bâtiment et des travaux publics 40
- Sportifs et animateurs sportifs 40
- Aides à domicile et auxiliaires de vie 40
- Infirmiers et sages-femmes 40
- Attachés commerciaux 40
- Employés de l'immobilier 40
- Manutentionnaires et déménageurs peu qualifiés 40
- Vendeurs en habillement, articles de luxe 30
- Educateurs spécialisés 30
- Conducteurs sur rails et d'engins de traction 30

MÉTIERS PORTEURS

Un métier fortement recherché par les entreprises locales. Ces métiers offrent un grand nombre de postes à pourvoir sur le département.

Métier porteur ET en tension = ◀

- Agriculteurs 330
- employés polyvalents de la restauration 270
- Serveurs de cafés restaurants 130
- Employés de libre service 110
- Aides-soignants 100
- Ouvriers traitement des déchets 100
- Employés de l'hôtellerie 90
- Professionnels de l'animation socioculturelle 80
- Secrétaires bureautiques et assimilés 70
- Agents de service hospitaliers 60



MÉTIERS EN TENSION

Un métier sur lequel les entreprises ont de fortes difficultés de recrutement, compétences manquantes, manque de candidatures. Ces métiers sont des pistes de reconversion à privilégier pour les salariés.

40 = Nombre de projets de recrutement

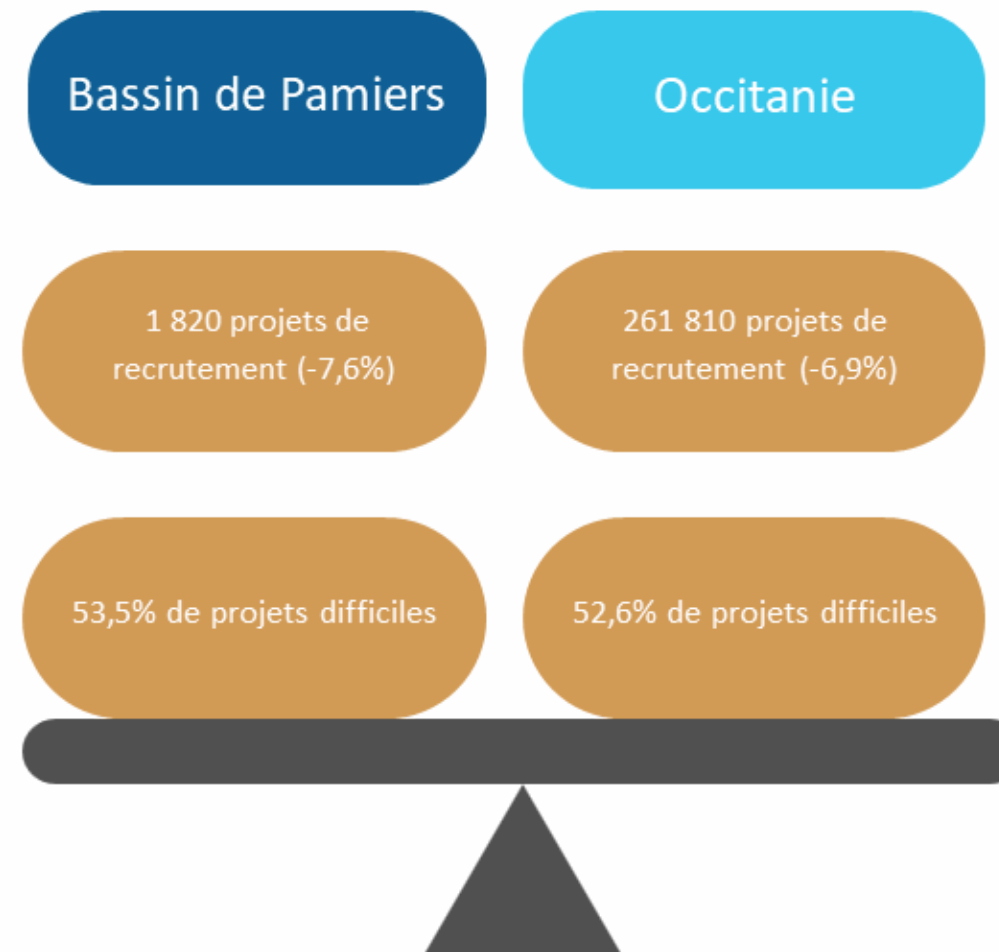
- Bûcherons, sylviculteurs et agents forestiers 30
- Aides à domicile et auxiliaires de vie 30
- Techniciens des industries de process 30
- Ingénieurs de fabrication et de la production 20
- Manutentionnaires et déménageurs qualifiés 20
- Educateurs spécialisés 20
- Jardiniers des espaces verts et naturels 10
- Ouvriers en montage et assemblage mécanique 10
- Aides médico-psychologiques 10
- Aides-soignants 10

MÉTIERS PORTEURS

Un métier fortement recherché par les entreprises locales. Ces métiers offrent un grand nombre de postes à pourvoir sur le département.

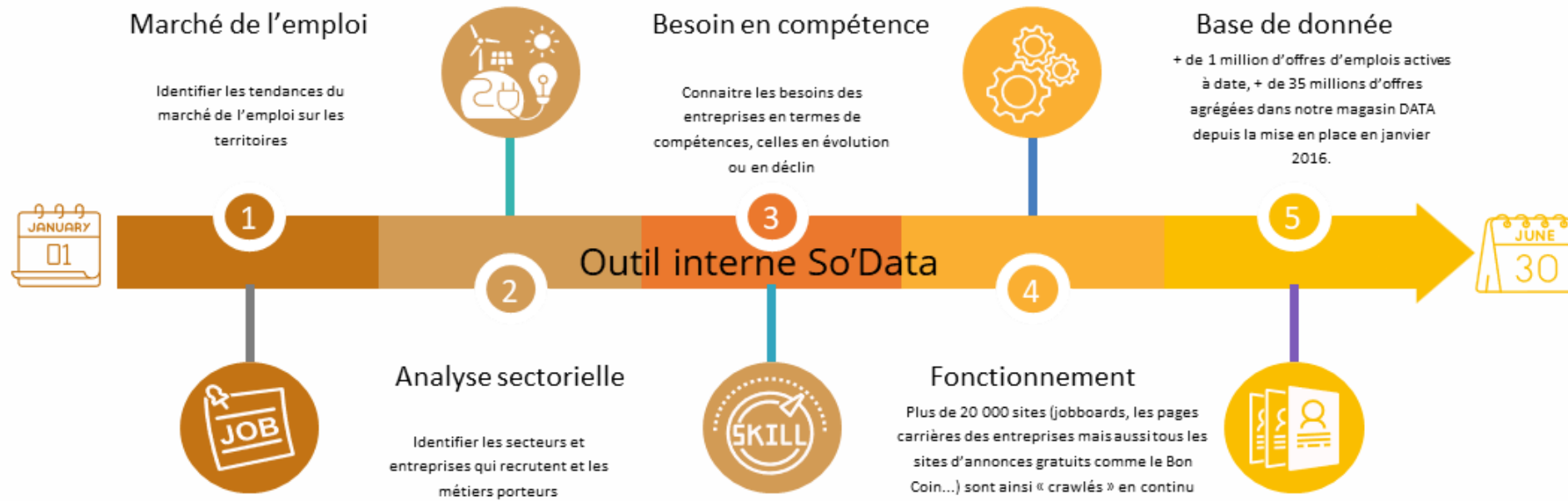
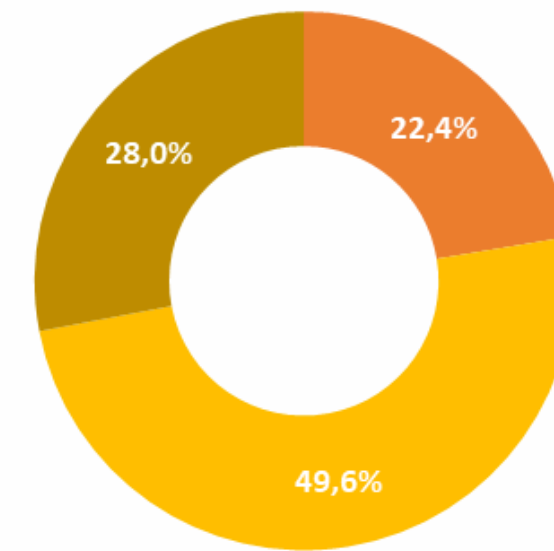
Métier porteur ET en tension = ◀

- Agriculteurs 200
- Employés de libre service 110
- Viticulteurs, arboriculteurs 100
- Professionnels des spectacles 80
- Cuisiniers 80
- Serveurs de cafés restaurants 80
- Maraîchers et horticulteurs 80
- Ouvriers en conduite d'équipement d'usinage 70
- Ouvriers mécaniciens de véhicules 50
- Employés polyvalents de la restauration 40

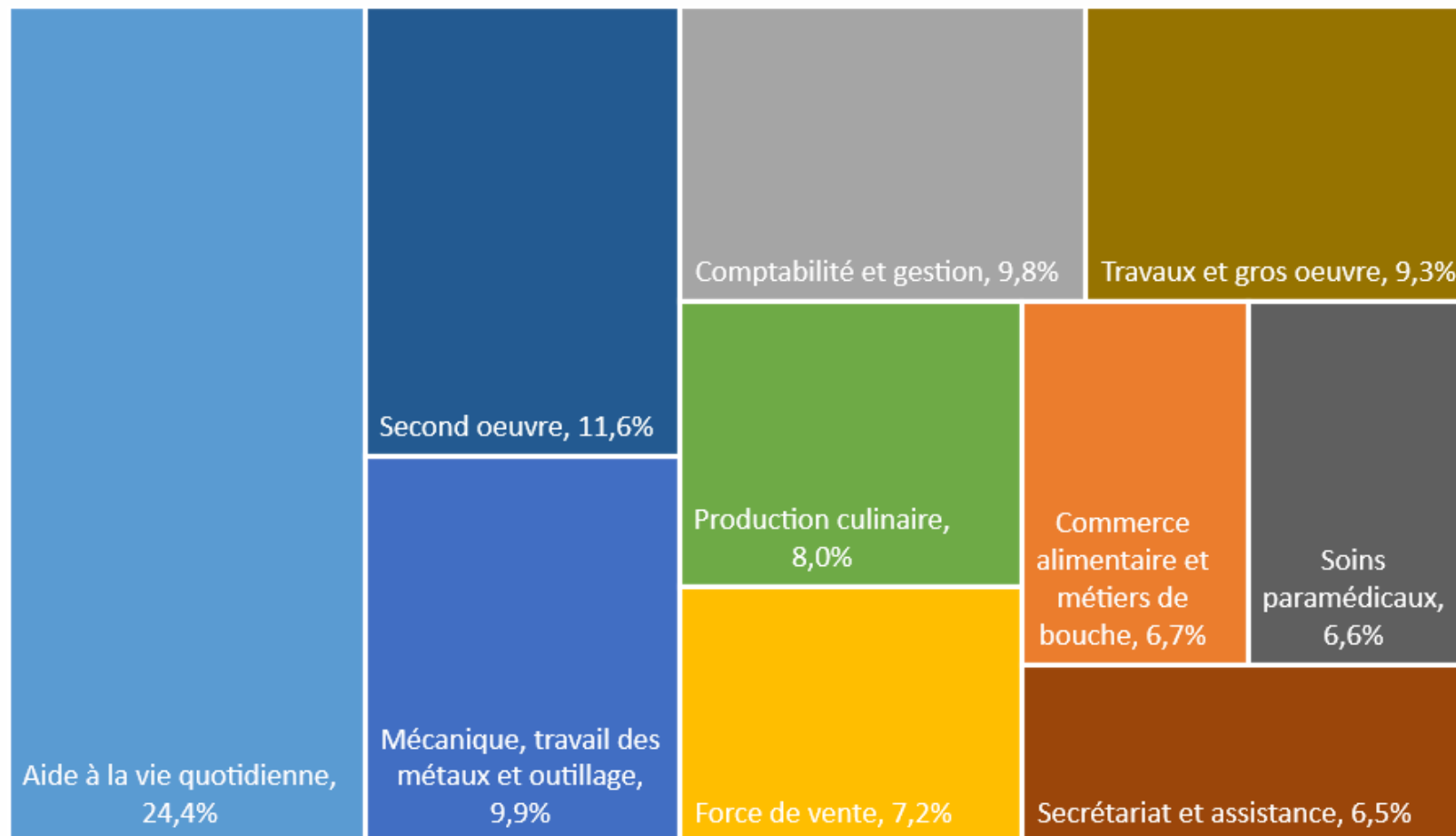


OFFRES D'EMPLOI A FOIX-PAMIERS EN 2024

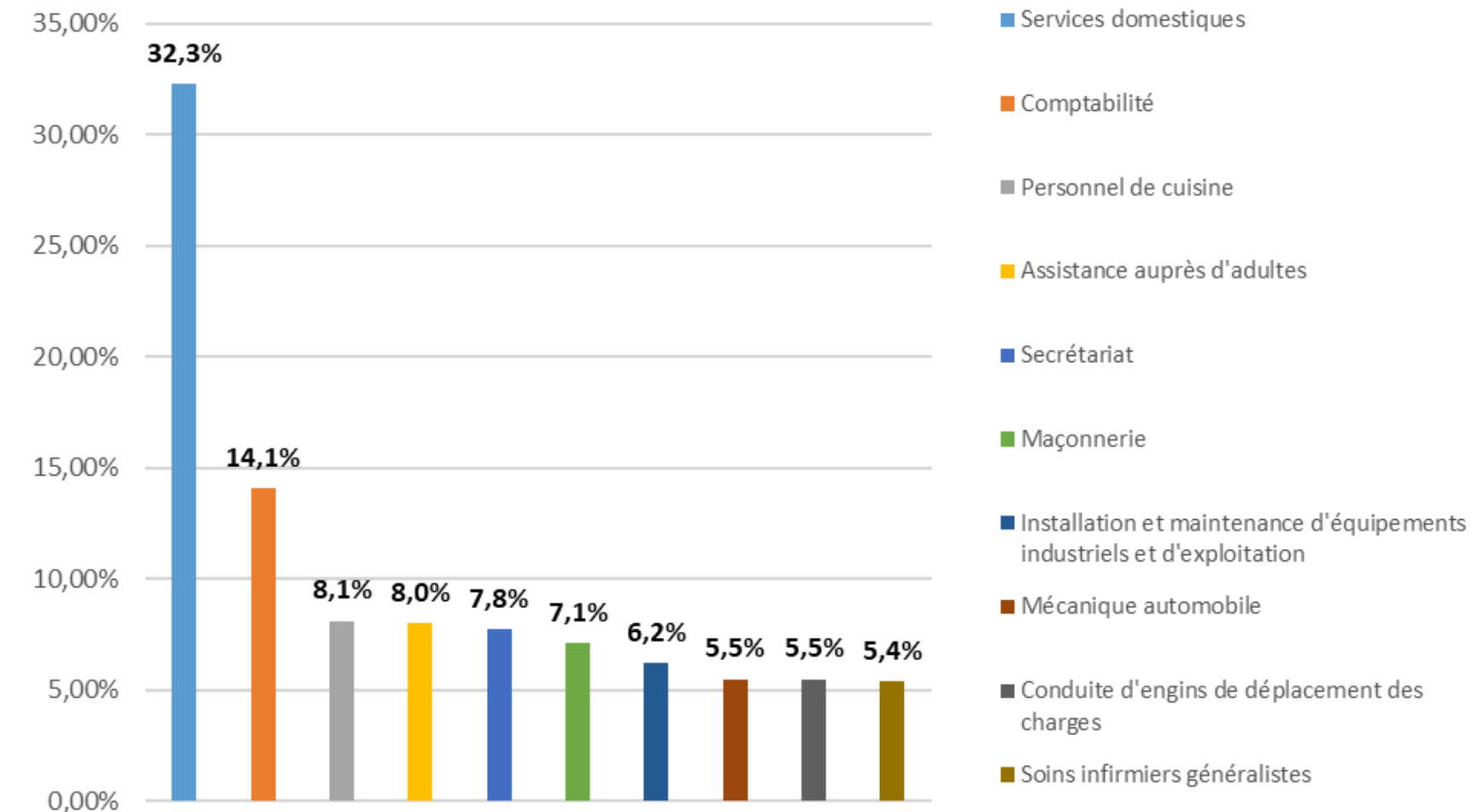
Répartition des offres d'emploi par type de contrat



Répartition des offres d'emploi par domaine d'activité



Les métiers les plus recherchés dans les offres d'emploi





... dans la zone
de Foix-Pamiers



Occitanie Géotex : Fabrication textiles

Créée en 2023 à Lavelanet (09), la société souhaite produire des géotextiles à base de chanvre occitan. Elle va investir 25 millions d'euros dans la production de ce matériau naturel, biosourcé et biodégradable sur une surface de 10 000 m² dans la commune de Lavelanet. La Région Occitanie soutient activement le projet. **Le projet devrait créer 40 emplois directs d'ici la fin de 2025.**

Entreprise	Secteur d'activités	Métier(s)
Intermarché	Grande distribution	Boucher Ouvrier de production en boulangerie Employé commercial
Euromaster France SAS	Automobile	Mécaniciens
Circet Distribution	Télécommunication	Commercial B to C
Smdea	Eau / production / Assainissement	Agent travaux génie civil Technicien d'exploitation des systèmes d'assainissement

L'échappée Alpha
une réalisation par
Sylvestre Belliard, Jérôme Didry et Caroline Olivier



GROUPE ALPHA
SECAFI-SEMAPHORES



CENTRE ÉTUDES & DATA
GROUPE ALPHA