

L'ÉCHAPPÉE ALPHA

Tour & Territoire

N°10

A la une aujourd'hui les
territoires de Pau et de Saint-
Lary-Soulan Pla d'Adet (zone
d'emploi de Tarbes-Lourdes)



CENTRE ÉTUDES & DATA
GROUPE ALPHA



L'échappée Alpha

Faites le tour de la France avec le Groupe Alpha et son Centre Etudes & Data.

Chaque jour, nous mettrons en avant les villes de départ et d'arrivée de l'étape de la plus grande manifestation cycliste avec la publication du portrait de leur territoire* sous l'angle de la dynamique de l'emploi.

*la Zone d'Emploi

Retrouvez-nous tous les jours pendant le #tourdefrance

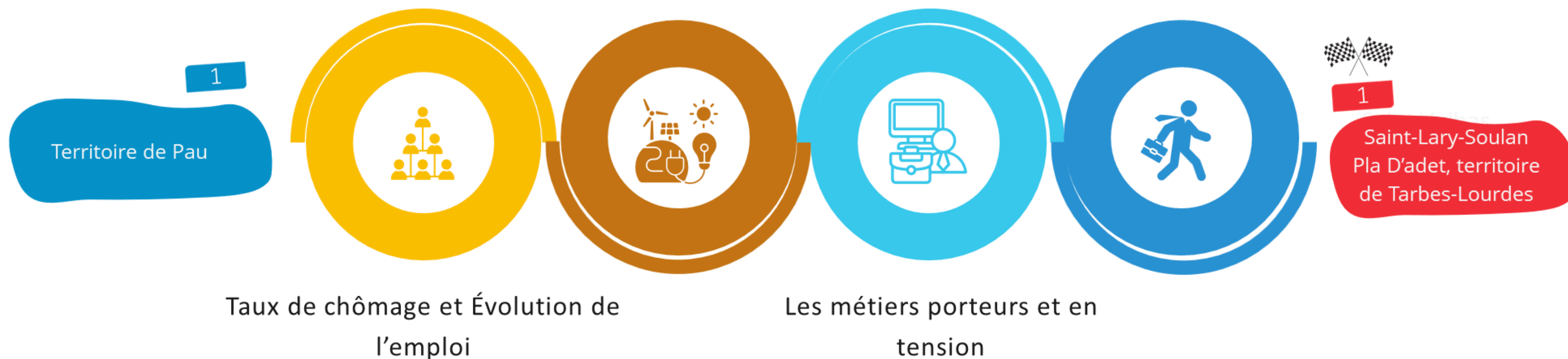


GROUPE ALPHA
SECAFI-SEMAPHORES



CENTRE ÉTUDES & DATA
GROUPE ALPHA

Feuille de route passant par Pau et Saint-Lary-Soulan Pla d'Adet*

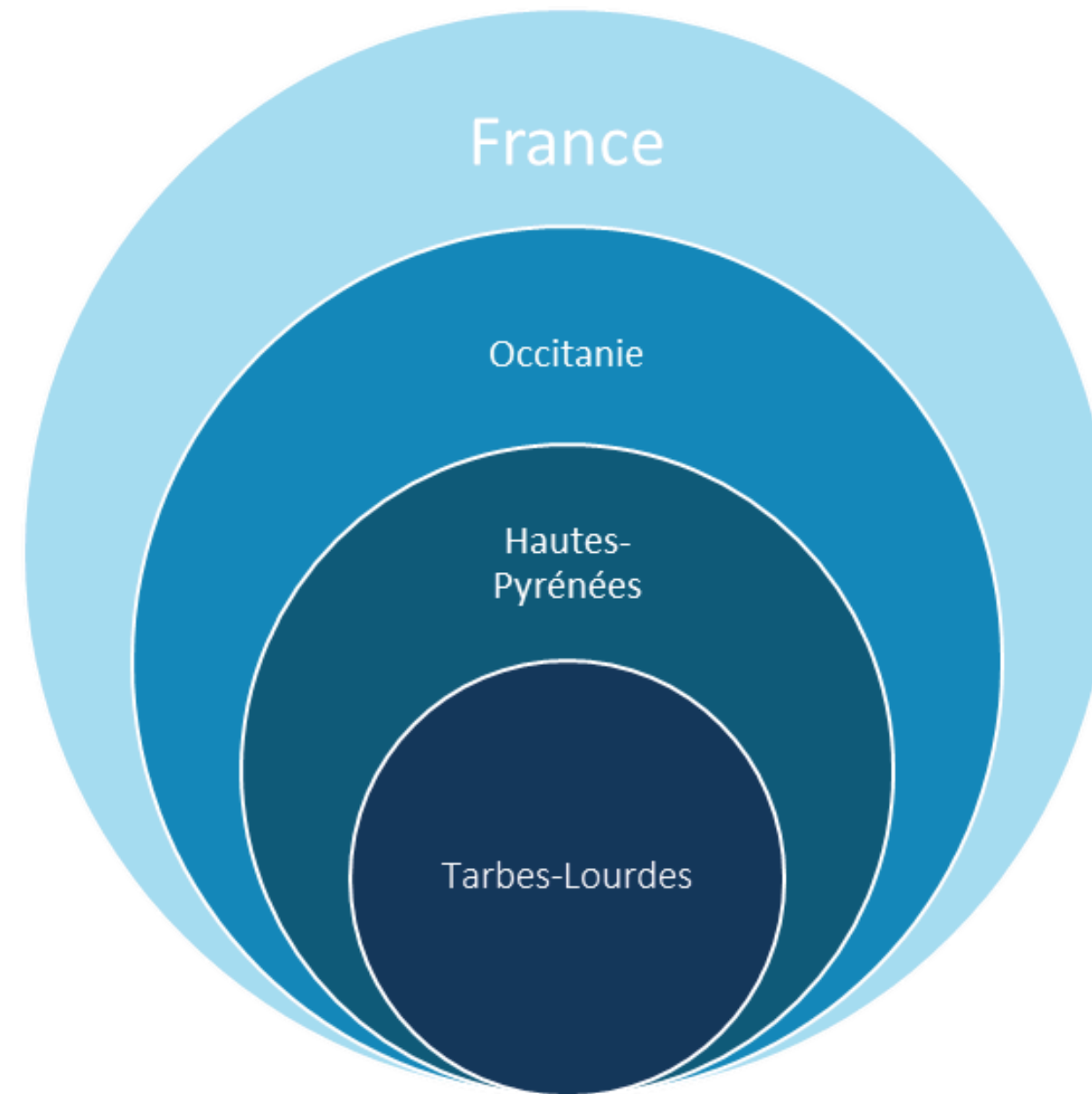


étape 14 | 13 juillet 2024



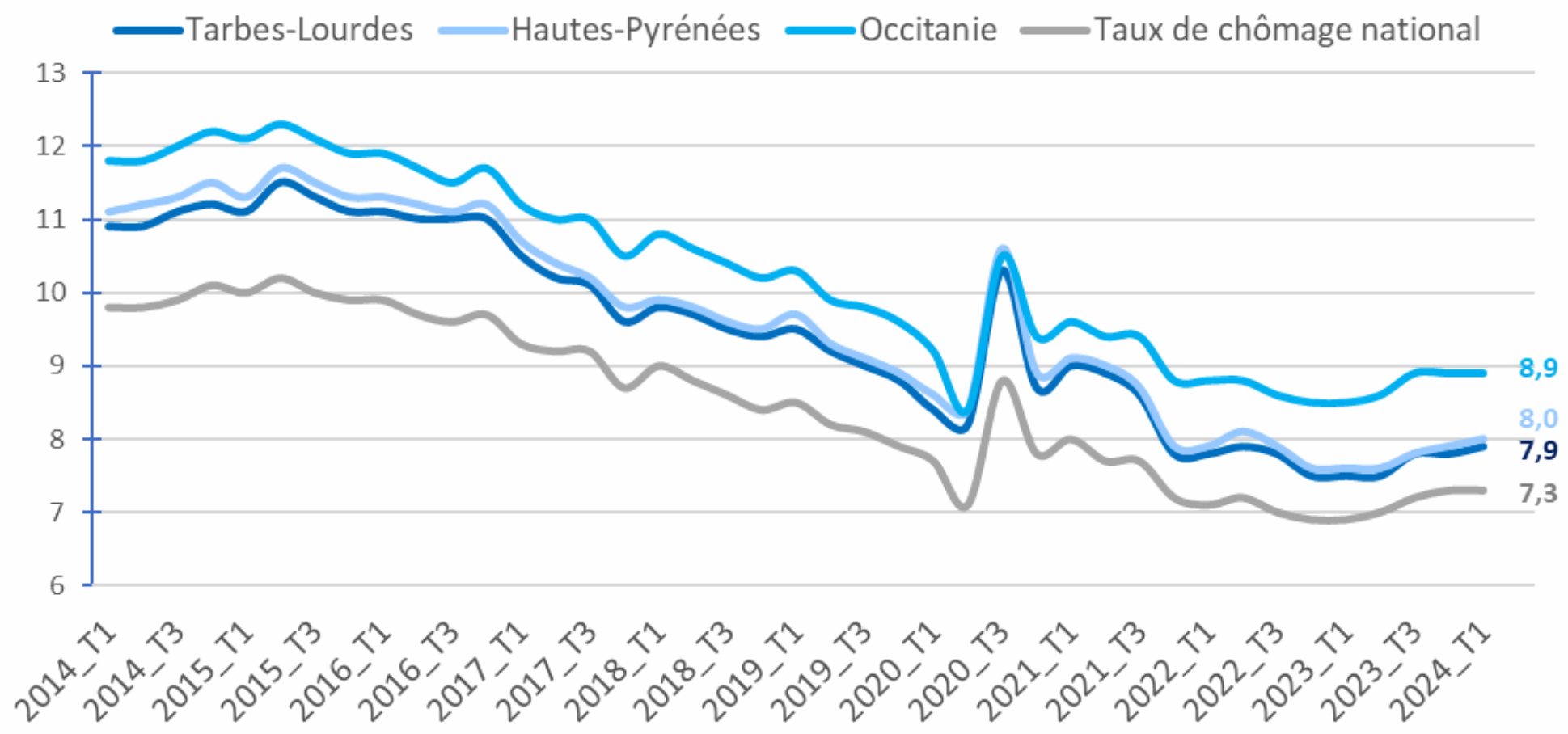
*Zone d'emploi de Tarbes-Lourdes

Portrait du territoire de Tarbes-Lourdes

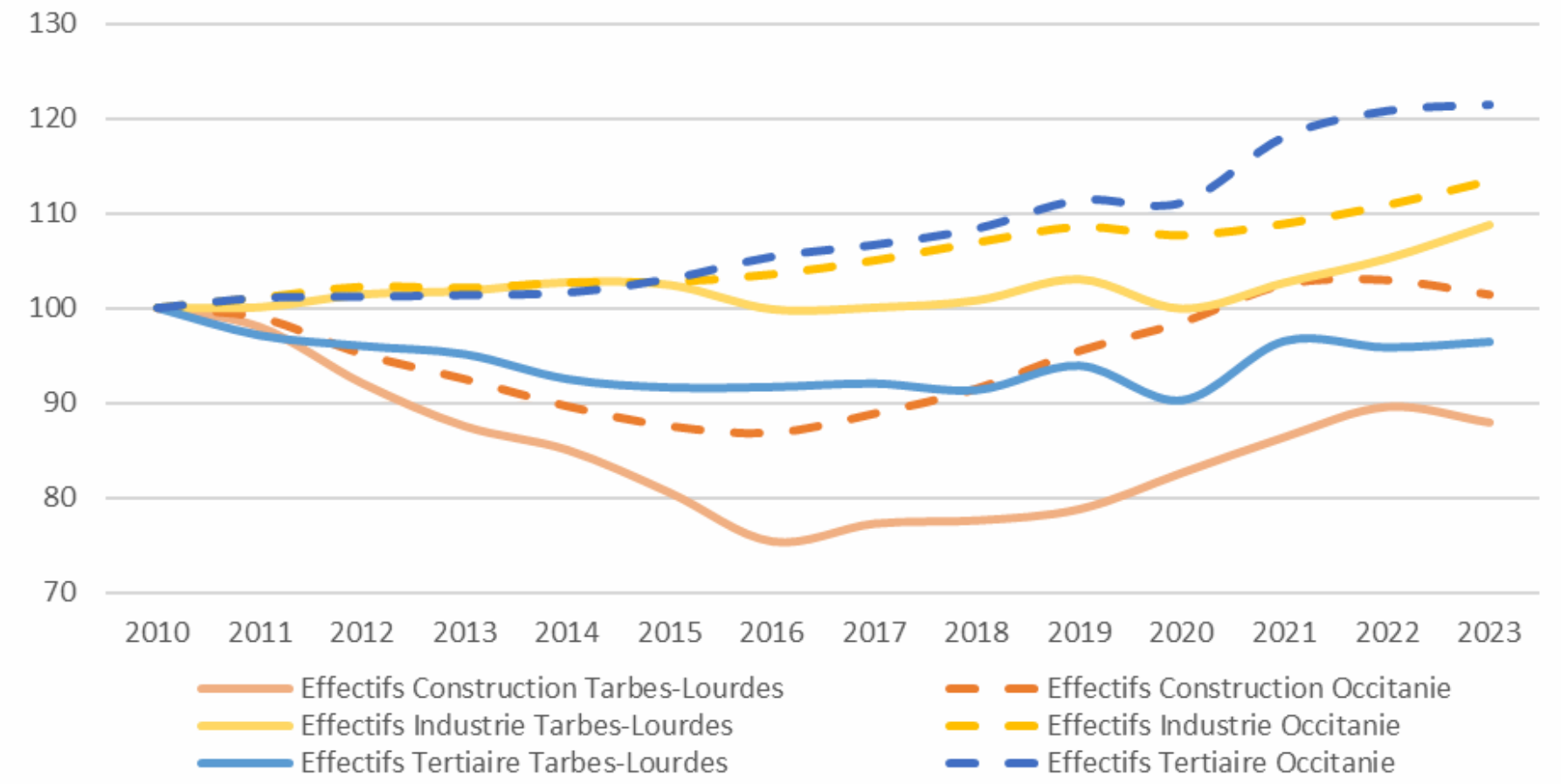


TAUX DE CHÔMAGE & ÉVOLUTION DE L'EMPLOI

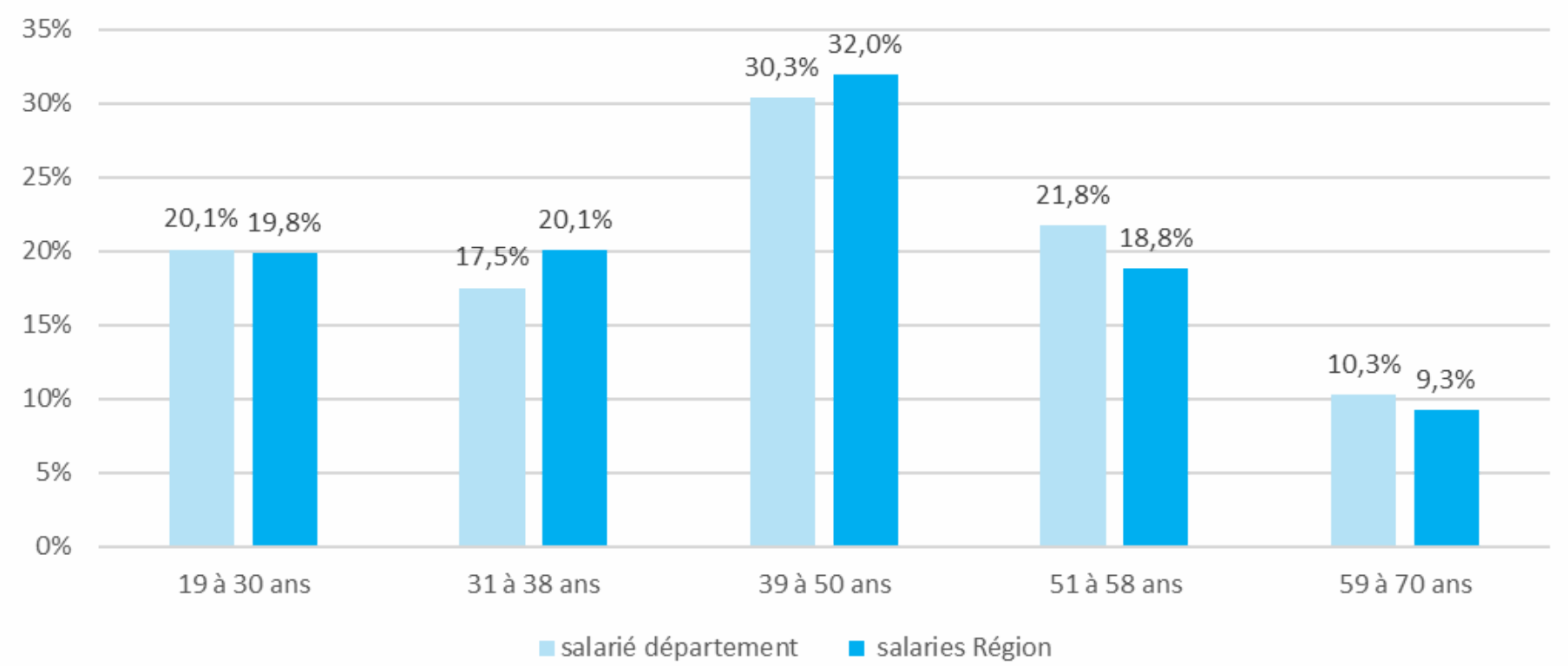
Evolution du taux de chômage



Evolution et comparaison des effectifs de Tarbes-Lourde et de l'Occitanie



Répartition des actifs dans les Hautes-Pyrénées et en Occitanie



- Le taux de chômage de Tarbes-Lourdes est de 7,9% au T1 2024 et a augmenté de 0,4 point sur un an. On remarque que les taux de chômage de Tarbes-Lourdes, du département Hautes-Pyrénées et de la région Occitanie sont supérieurs au taux de chômage national (7,3%) mais inférieurs à celui de la région (8,9%).
- Le territoire de Tarbes-Lourdes comptabilise 53 890 salariés, soit une augmentation de 0,9% sur un an et de 3,8% sur 5 ans. Le territoire est porté par un secteur de l'industrie, en croissance continue depuis 2020. Les secteurs de la Construction et Tertiaire dans le territoire de Tarbes-Lourdes suivent les tendances régionales des deux dernières années (à la baisse pour le secteur de la Construction et en légère croissance pour le secteur Tertiaire).
- La pyramide des âges dans le département des Hautes-Pyrénées est plus élevée que la moyenne régionale (21,8% vs 18,8% de 51-58 ans).

DYNAMIQUE SECTORIELLE À TARBES-LOURDES

Les secteurs en croissance



Un des secteurs les plus en croissance concerne les travaux construction spécialisée, avec une augmentation de 17% lors des 5 dernières années, soit une création nette de 548 emplois sur le territoire de Tarbes-Lourdes.



Le territoire de Tarbes-Lourdes se spécialise dans les secteurs de la Fabrication de matériels de transport et de la Fabrication de denrées alimentaires. Ainsi, Daher Aérospace (entre 1 000 et 1 999 salariés) à Louey et Euralis Gastronomie (entre 500 à 999 salariés) à Maubourguet.



Restauration

+500 emplois sur 5 ans
+20% sur 5 ans
+ 2% sur 1 an



Commerce de détail

+266 emplois sur 5 ans
+4% sur 5 ans
0% sur 1 an



Fabrication d'autres matériels transport

+200 emplois sur 5 ans
+8% sur 5 ans
+5% sur 1 an



Activités liées à l'emploi

+180 emplois sur 5 ans
+12% sur 5 ans
- 1% sur 1 an

Réparation et installation de machines

+168 emplois sur 5 ans
+34% sur 5 ans
+ 1% sur 1 an



Travaux construction spécialisé

+548 emplois sur 5 ans
+17% sur 5 ans
+5% sur 1 an



Activités service financiers

+164 emplois sur 5 ans
+ 54% sur 5 ans
+ 9% sur 1 an



Génie civil

+156 emplois sur 5 ans
+ 26% sur 5 ans
- 1% sur 1 an



Industrie alimentaire

+132 emplois sur 5 ans
+ 6% sur 5 ans
- 1% sur 1 an



Services batiments

+131 emplois sur 5 ans
+16% sur 5 ans
+ 2% sur 1 an



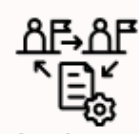
Transport terrestres

-28 emplois sur 5 ans
-1% sur 5 ans
-5% sur 1 an



Organisation de jeux de hasard et d'argent

-28 emplois sur 5 ans
-25% sur 5 ans
-1% sur 1 an



Activités administratives

-28 emplois sur 5 ans
- 3% sur 5 ans
- 15% sur 1 an



Hébergement médico-social et social

- 36 emplois sur 5 ans
- 1% sur 5 ans
0% sur 1 an



Activités Santé Humaine

-115 emplois sur 5 ans
-6% sur 5 ans
-6% sur 1 an



Production d'électricité, de gaz

-41 emplois sur 5 ans
-9% sur 5 ans
-4% sur 1 an



Assurance

-63 emplois sur 5 ans
-22% sur 5 ans
-7% sur 1 an



Publicité, études de marché

-64 emplois sur 5 ans
-38% sur 5 ans
-13% sur 1 an



Télécommunications

-104 emplois sur 5 ans
-37% sur 5 ans
-7% sur 1 an



Fabrication d'équipement électriques

-106 emplois sur 5 ans
-22% sur 5 ans
-7% sur 1 an



Les secteurs en déclin

Le secteur le plus en déclin concerne les activités Santé humaine, avec une baisse de 6% des effectifs au cours des cinq dernières années, correspondant à une suppression nette de 115 emplois sur le territoire de Tarbes-Lourdes.

MÉTIERS EN TENSION

Un métier sur lequel les entreprises ont de fortes difficultés de recrutement, compétences manquantes, manque de candidatures. Ces métiers sont des pistes de reconversion à privilégier pour les salariés.

90 = Nombre de projets de recrutement

- Maçons qualifiés 90
- Viticulteurs, arboriculteurs 80
- Ouvriers en ajustement, et assemblage mécanique 80
- Bûcherons, sylviculteurs et agents forestiers 80
- Ouvriers de la maintenance générale et mécanique 70
- Assistants maternels, auxiliaires de puériculture, 70
- Coiffeurs, esthéticiens 70
- Employés de l'hôtellerie 60
- Carrossiers automobiles 60
- Ouvriers qualifiés des industries agro-alimentaires 60

MÉTIERS PORTEURS

Un métier fortement recherché par les entreprises locales. Ces métiers offrent un grand nombre de postes à pourvoir sur le département.

Métier porteur ET en tension = ◀

- Ouvriers des industries agro-alimentaires 430
- Aides à domicile et auxiliaires de vie 250
- Télévendeurs et téléconseillers 210
- Agriculteurs 200
- Agents d'entretien de locaux 180
- Serveurs de cafés restaurants 180
- Cuisiniers 160
- Professionnels de l'animation socioculturelle 130
- Employés polyvalents de la restauration 130
- Jardiniers des espaces verts et naturels 110



MÉTIERS EN TENSION

Un métier sur lequel les entreprises ont de fortes difficultés de recrutement, compétences manquantes, manque de candidatures. Ces métiers sont des pistes de reconversion à privilégier pour les salariés.

40 = Nombre de projets de recrutement

- Agents d'accueil et d'information 40
- Chefs cuisiniers 40
- Sportifs et animateurs sportifs 40
- Caissiers 30
- Maçons peu qualifiés 30
- Agents de maîtrise de la restauration 20
- Conducteurs de transport en commun sur route 20
- Autres professionnels para-médicaux 20
- Professionnels des spectacles 20
- Techniciens des services administratifs 20

MÉTIERS PORTEURS

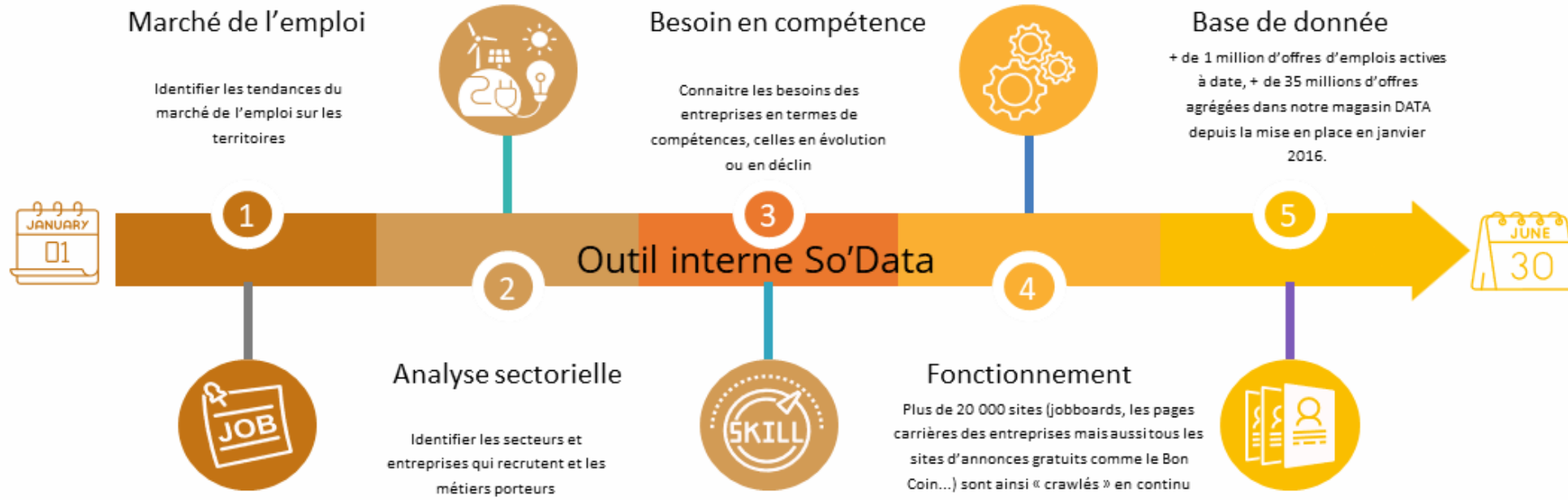
Un métier fortement recherché par les entreprises locales. Ces métiers offrent un grand nombre de postes à pourvoir sur le département.

Métier porteur ET en tension = ◀

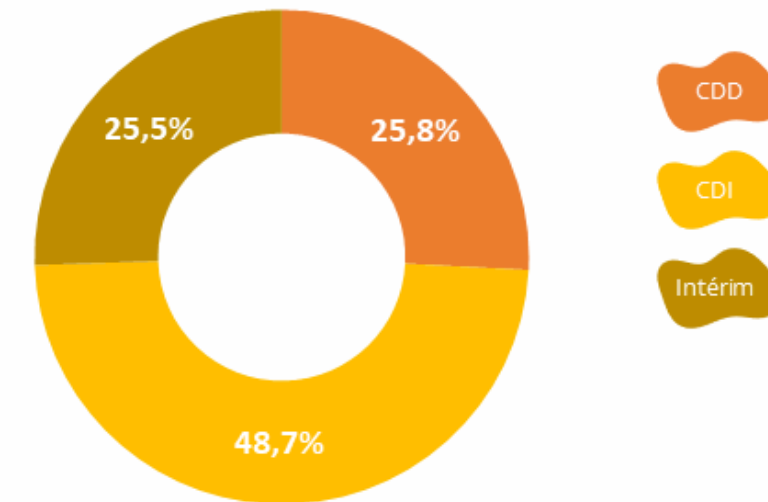
- Serveurs de cafés restaurants 610
- Employés de l'hôtellerie 480
- Employés polyvalents de la restauration 400
- Cuisiniers 300
- Vendeurs en habillement et accessoires 110
- Professionnels de l'animation socioculturelle 90
- Vendeurs en produits alimentaires 80
- Aides-soignants 80
- Agents d'entretien de locaux 80
- Coiffeurs, esthéticiens 80



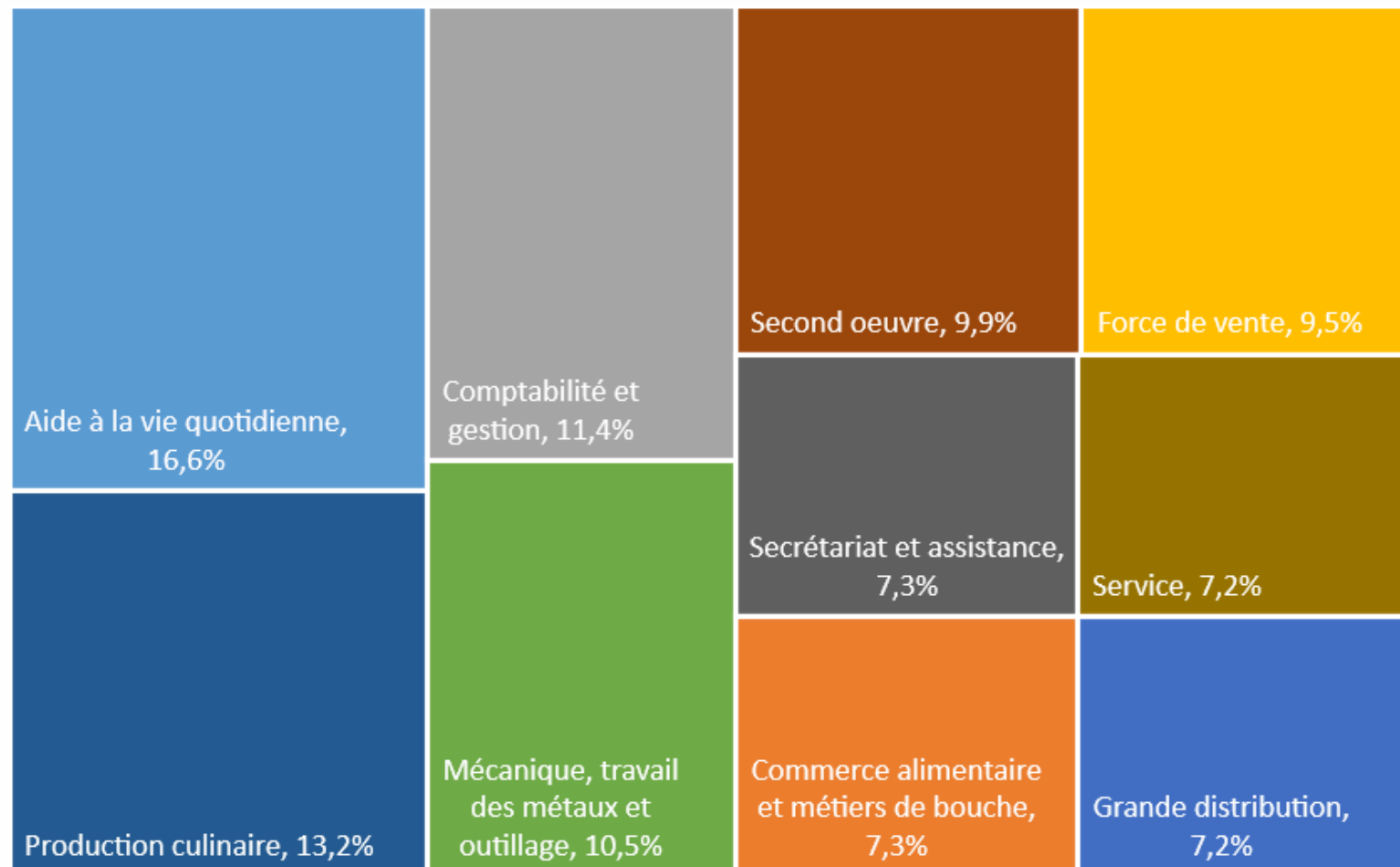
OFFRES D'EMPLOI A TARBES-LOURDES EN 2024



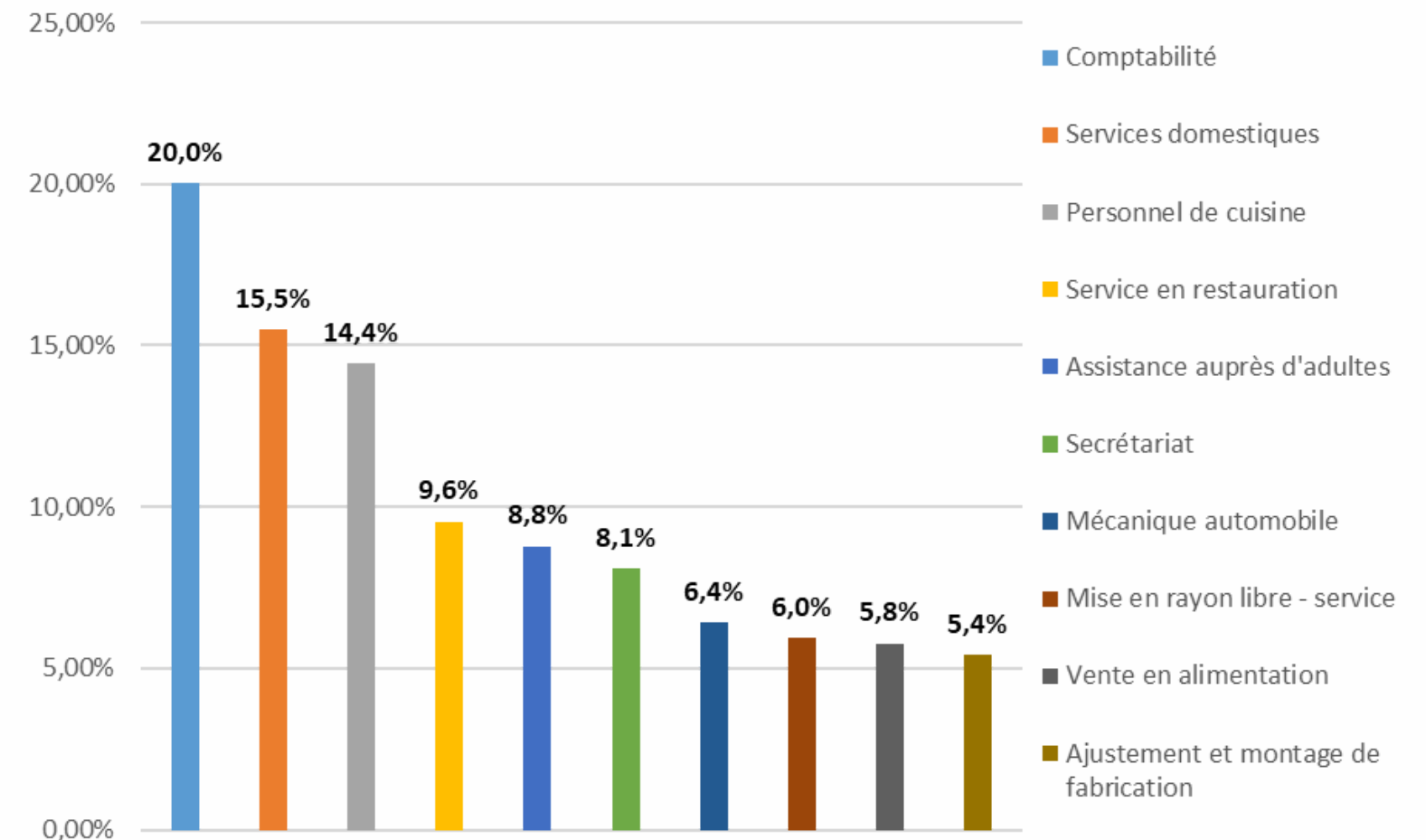
Répartition des offres d'emploi par type de contrat



Répartition des offres d'emploi par domaine d'activité



Les métiers les plus recherchés dans les offres d'emploi





... dans la zone
de Tarbes-
Lourdes



Qair et Airbus : Energie

Les groupes Qair et Airbus ont décidé de structurer une filière de carburants d'aviation durables en Occitanie. Ils vont notamment investir près d'un milliard d'euros en Bigorre.

Une unité va donc être construite à Lannemezan pour produire 70 000 tonnes de carburant vert par an à partir d'hydrogène. **Elle pourrait être opérationnelle en 2030, avec la création de 150 emplois.**

Entreprise	Secteur d'activités	Métier(s)
Domaliance	Service à la personne	Aide ménager Assistant de vie Auxiliaire de vie
Boulangerie Sophie	Agroalimentaire	Boulangier Responsable fabrication Manager adjoint Préparateur salé sucré
Groupe ADF	Ingénierie Maintenance	Hydraulicien Climaticien Ingénieur méthodes Electromécanicien
Alsymex	Fabrication plastiques	Dessinateur projeteur Fraiseurs Ingénierie industrialisation

L'échappée Alpha
une réalisation par
Sylvestre Belliard, Jérôme Didry et Caroline Olivier



GROUPE ALPHA
SECAFI-SEMAPHORES



CENTRE ÉTUDES & DATA
GROUPE ALPHA