

L'ÉCHAPPÉE ALPHA

Tour & Territoire

N°9

A la une aujourd'hui les
territoires d'Agen et de Pau



CENTRE ÉTUDES & DATA
GROUPE ALPHA



L'échappée Alpha

Faites le tour de la France avec le Groupe Alpha et son Centre Etudes & Data.

Chaque jour, nous mettrons en avant les villes de départ et d'arrivée de l'étape de la plus grande manifestation cycliste avec la publication du portrait de leur territoire* sous l'angle de la dynamique de l'emploi.

*la Zone d'Emploi

Retrouvez-nous tous les jours pendant le #tourdefrance

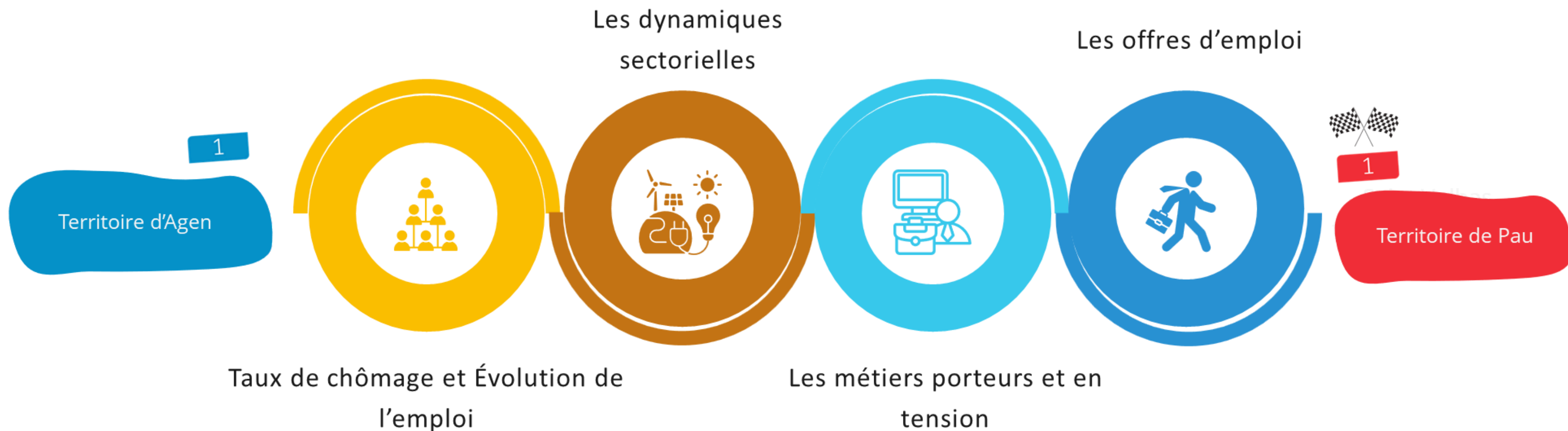


GROUPE ALPHA
SECAFI-SEMAPHORES



CENTRE ÉTUDES & DATA
GROUPE ALPHA

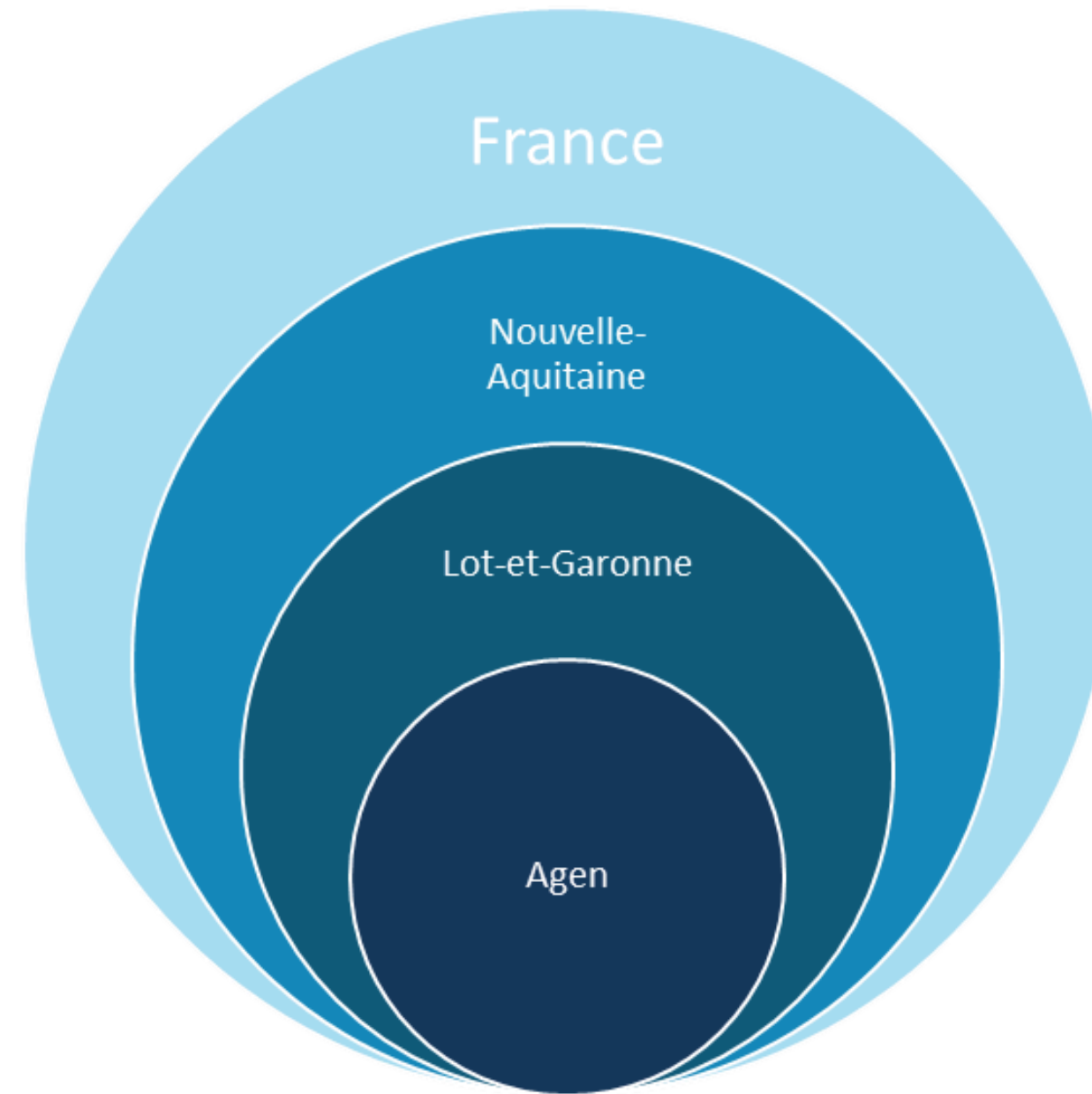
Feuille de route passant par Agen et Pau



étape 13 | 12 juillet 2024



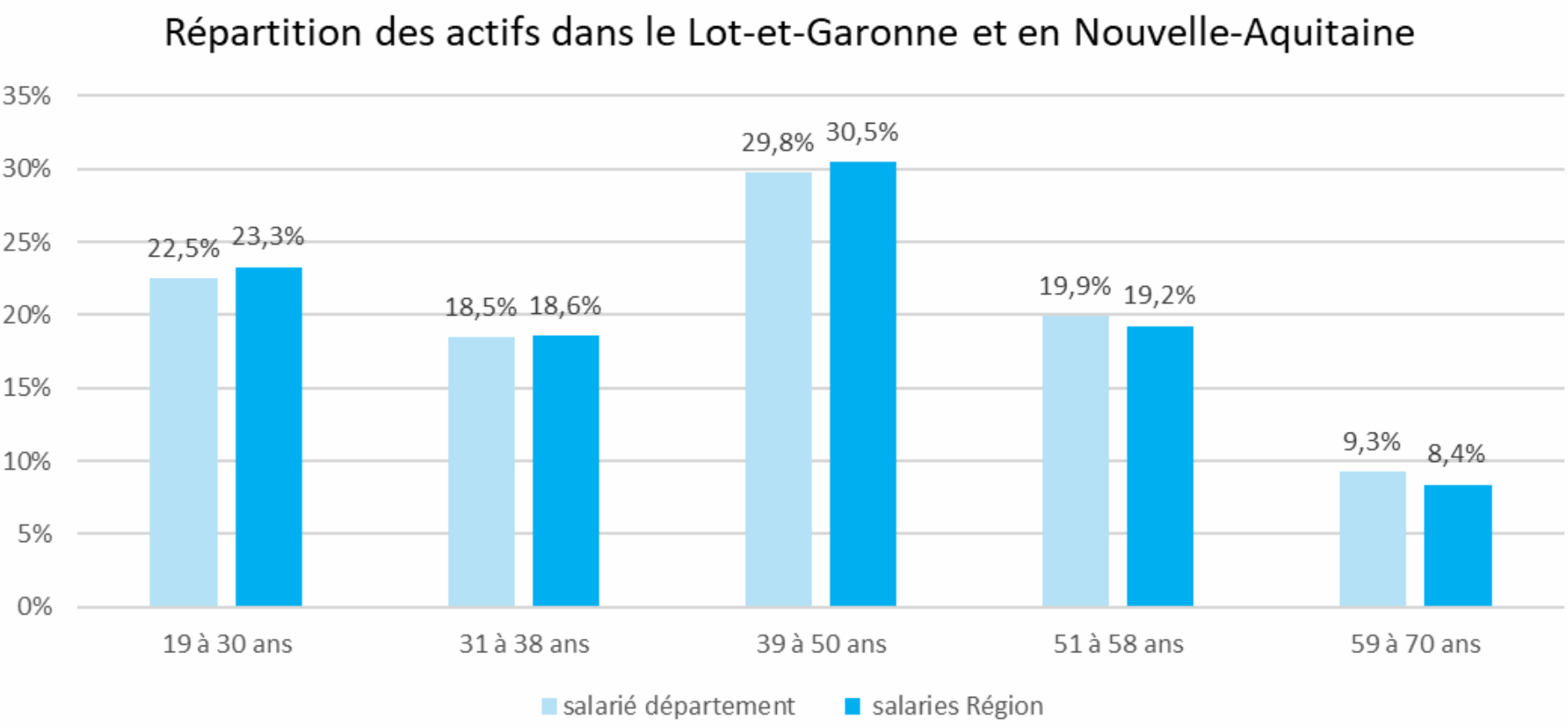
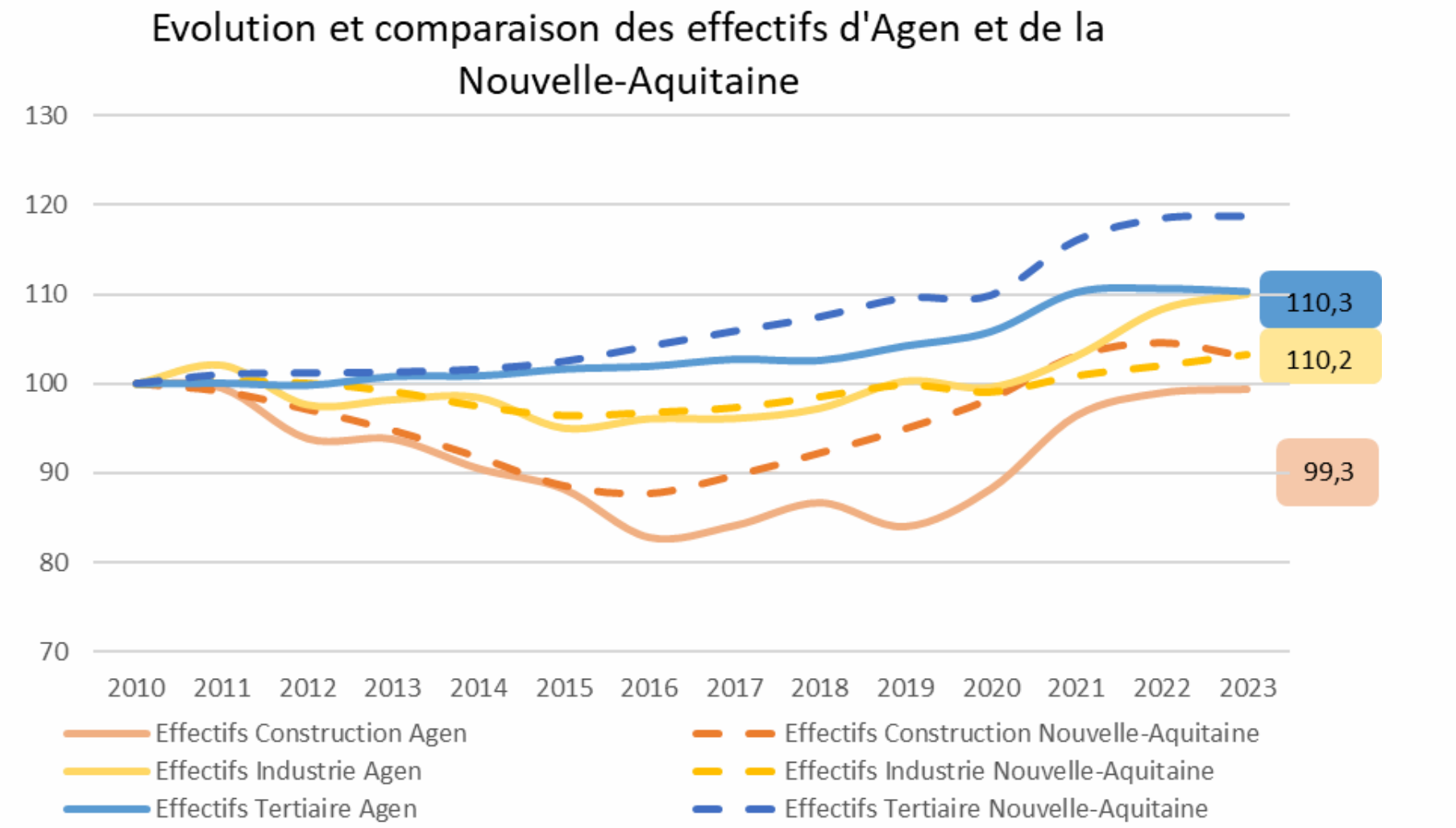
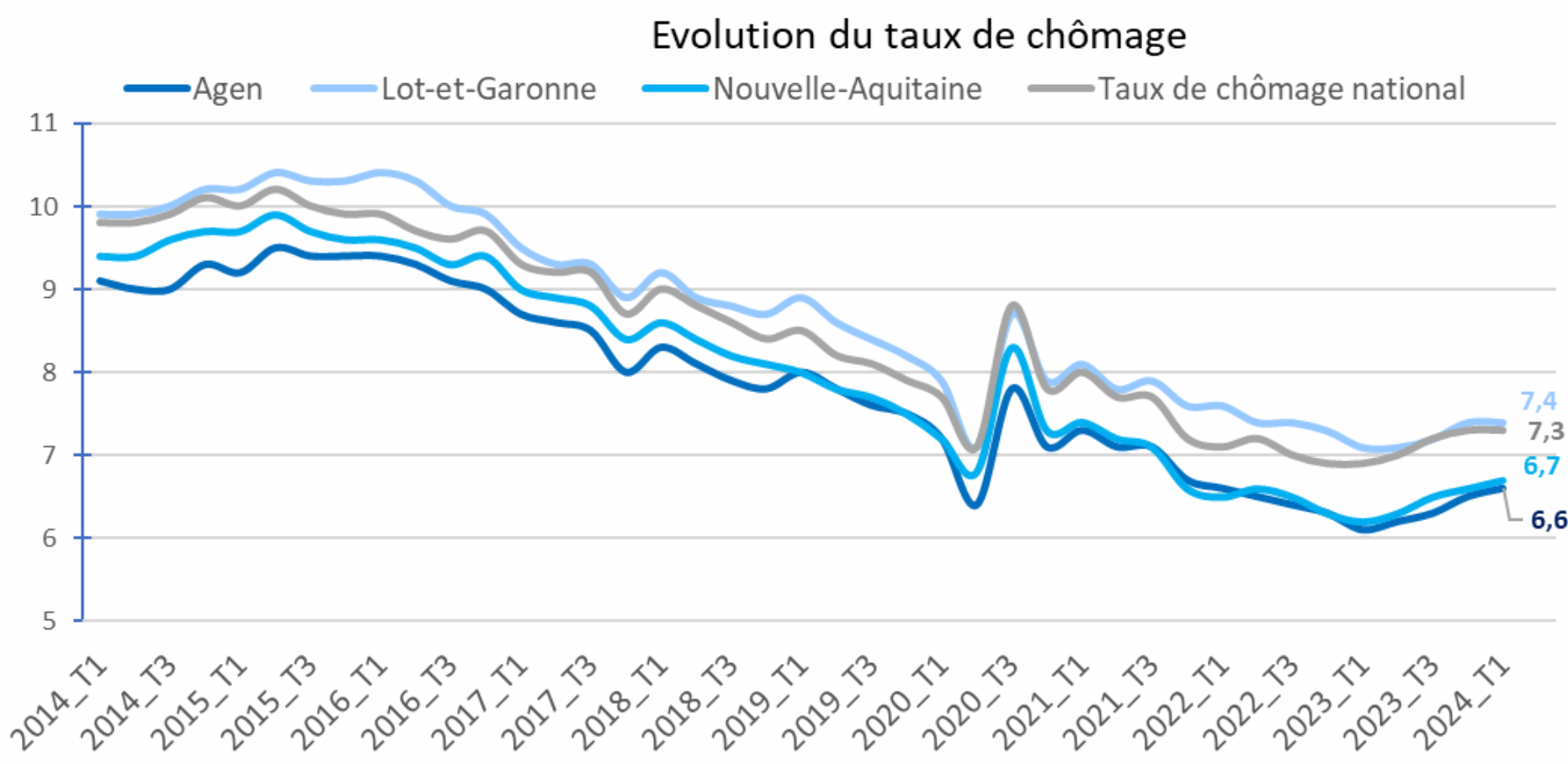
Portrait du territoire d'Agen



étape 13 | 12 juillet 2024



TAUX DE CHÔMAGE & ÉVOLUTION DE L'EMPLOI



- Le taux de chômage sur Agen est de 6,6% au T1 2024 et a augmenté de 0,5 point sur un an. Son taux de chômage est inférieur à celui du département du Lot-et-Garonne (7,4%) et se situe dans la moyenne régionale.
- Le territoire d'Agen comptabilise 37 884 salariés, soit une augmentation de 0,1% sur un an et de 6,8% sur 5 ans, portée par le secteur industriel et tertiaire dont les effectifs n'ont cessé de croître depuis 2015 pour l'Industrie et 2010 pour le secteur Tertiaire. Après avoir subi une légère baisse de son nombre d'effectifs en 2019, le secteur de la Construction sur le territoire d'Agen a connu une nette augmentation de son nombre d'effectifs entre 2019 et 2021 avant de se stabiliser jusqu'en 2023.
- Le département du Lot-et-Garonne a une proportion d'actifs légèrement plus âgés que la moyenne de la région Nouvelle-Aquitaine.

DYNAMIQUE SECTORIELLE À AGEN

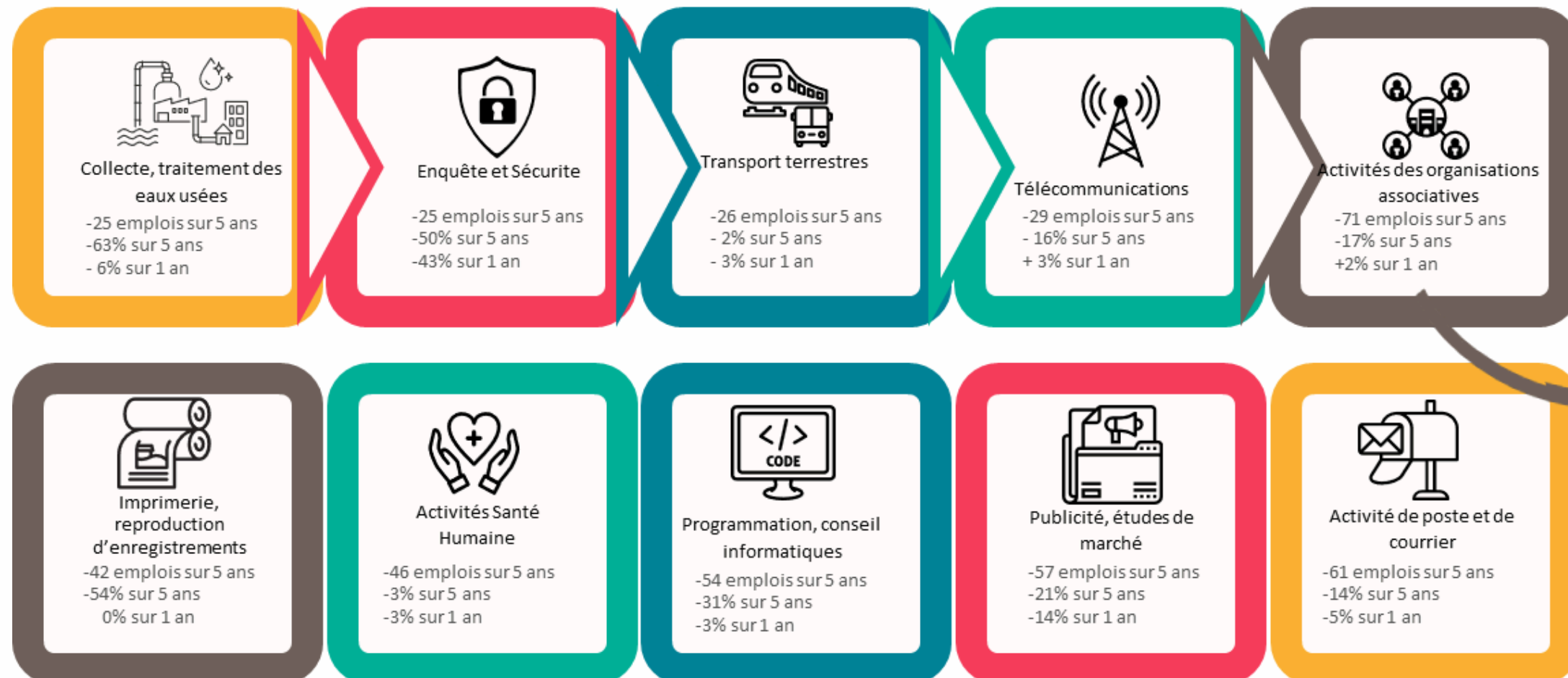
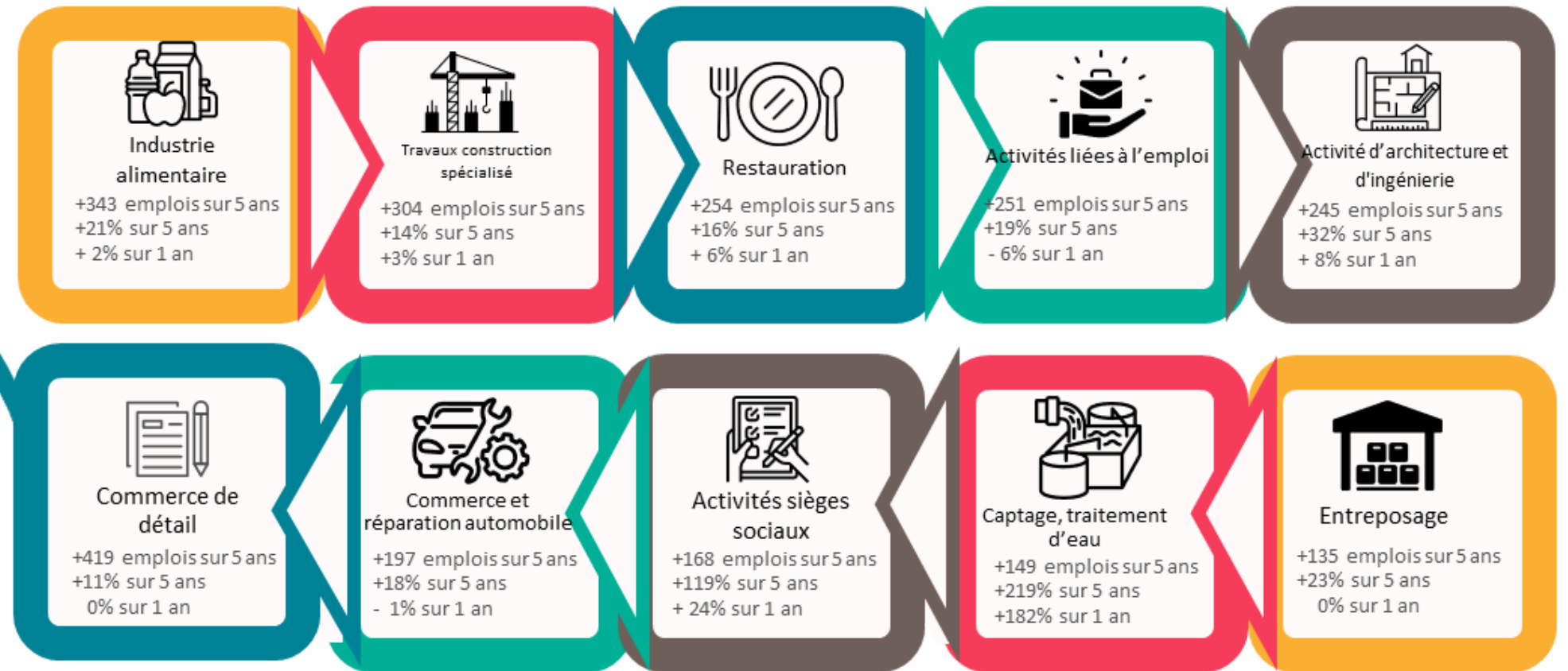
Les secteurs en croissance



Un des secteurs les plus en croissance concerne le commerce de détail avec une augmentation de 11% lors des 5 dernières années, soit une création nette de 419 emplois sur le territoire d'Agen.



Le territoire de Agen se spécialise dans le secteur de la Fabrication de denrées alimentaires. Ainsi, Vegecroc (entre 100 et 199 salariés) et Cité Gourmande (entre 100 à 199 salariés) d'Estillac.



Les secteurs en déclin

Le secteur le plus en déclin concerne les activités des organisations associatives avec une baisse de 17% des effectifs au cours des cinq dernières années, correspondant à une suppression nette de 71 emplois sur le territoire d'Agen.

MÉTIERS EN TENSION

Un métier sur lequel les entreprises ont de fortes difficultés de recrutement, compétences manquantes, manque de candidatures. Ces métiers sont des pistes de reconversion à privilégier pour les salariés.

110 = Nombre de projets de recrutement

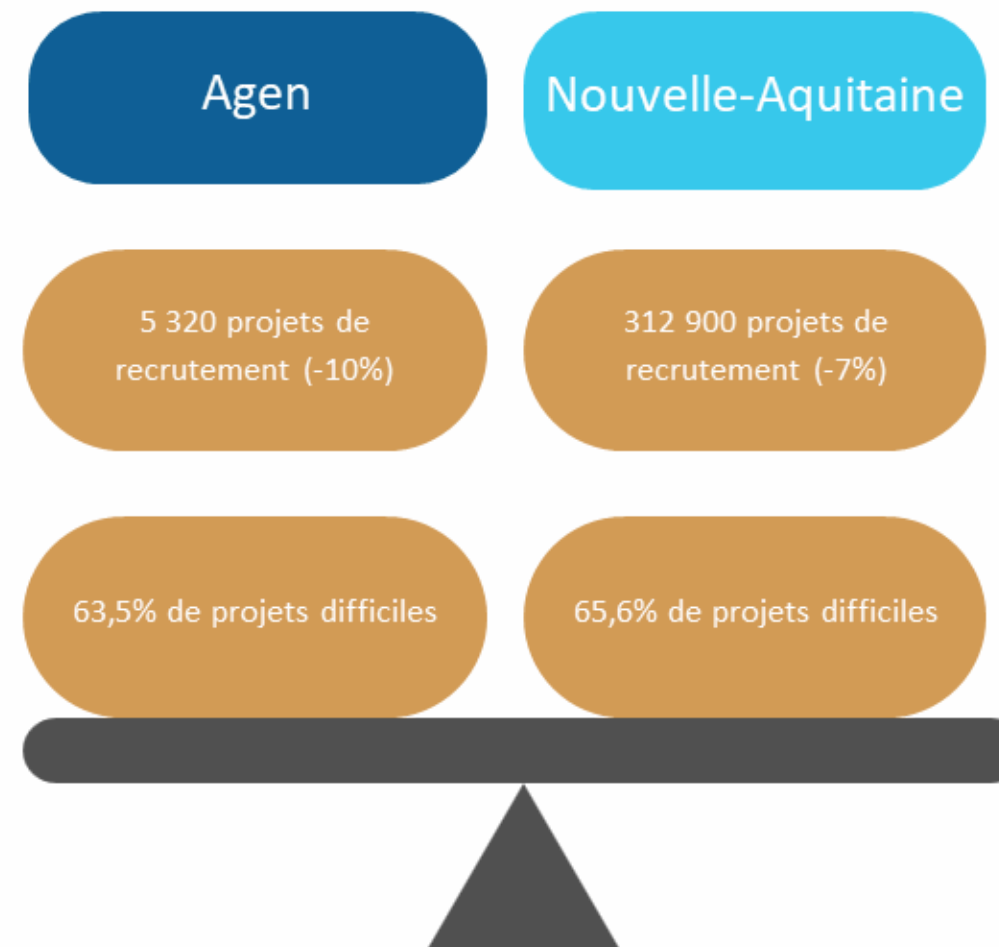
- Aides-soignants 110
- Ouvriers mécaniciens de véhicules 80
- Conducteurs routiers 80
- Techniciens maintenance télécoms 80
- Educateurs spécialisés 70
- Ouvriers de l'extraction et des travaux publics 70
- Maçons qualifiés 70
- Infirmiers et sages-femmes 70
- Professionnels de l'action sociale 60
- Formateurs 60

MÉTIERS PORTEURS

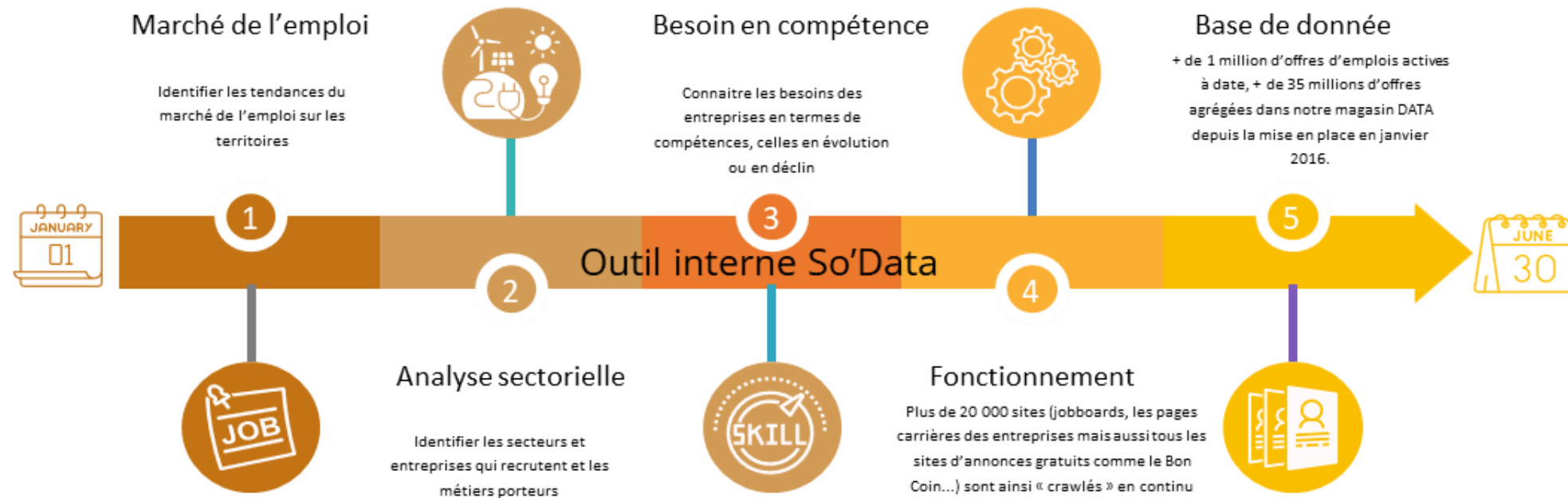
Un métier fortement recherché par les entreprises locales. Ces métiers offrent un grand nombre de postes à pourvoir sur le département.

Métier porteur ET en tension = ◀

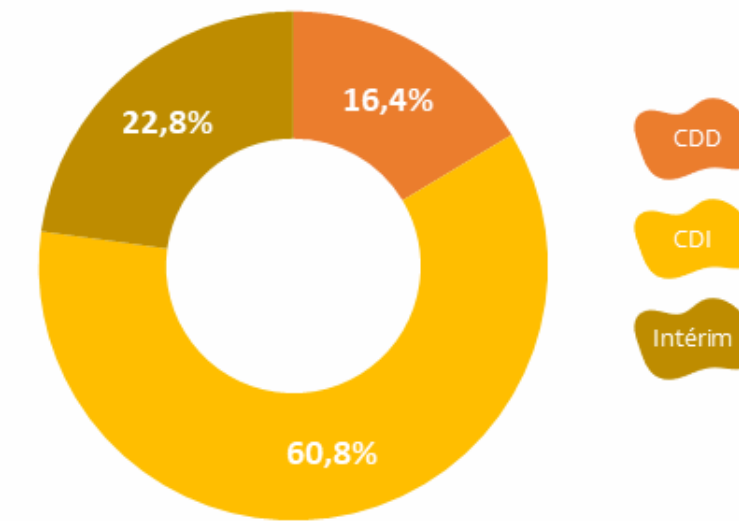
- Agriculteurs 630
- Agents d'entretien de locaux 330
- Maraîchers et horticulteurs 290
- Serveurs de cafés restaurants 260
- Employés polyvalents de la restauration 200
- Aides à domicile et auxiliaires de vie 190
- Professionnels de l'animation socioculturelle 180
- Cuisiniers 170
- Manutentionnaires et déménageurs 160
- Ouvriers des industries agro-alimentaires 130



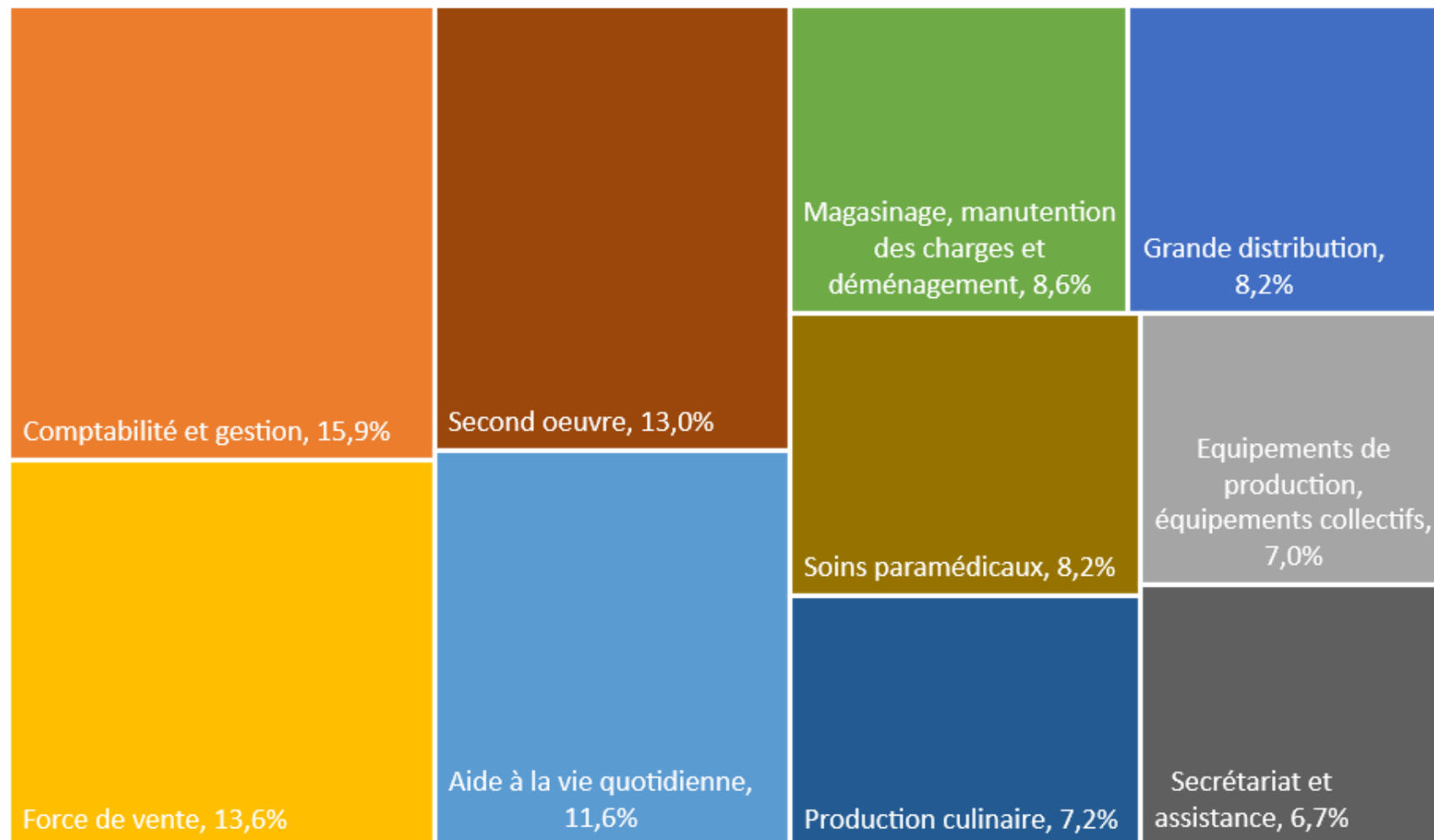
OFFRES D'EMPLOI A AGEN EN 2024



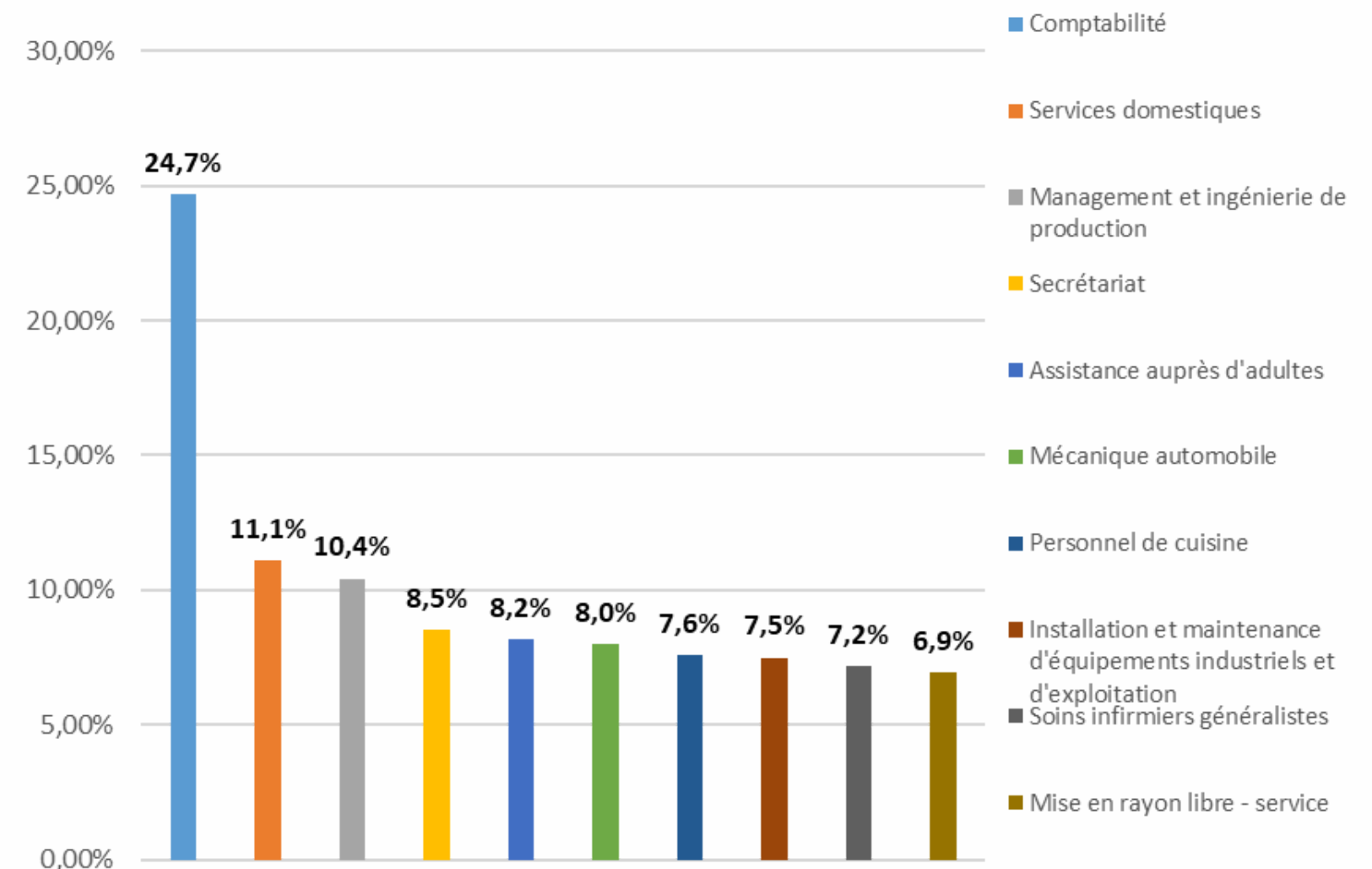
Répartition des offres d'emploi par type de contrat



Répartition des offres d'emploi par domaine d'activité




Les métiers les plus recherchés dans les offres d'emploi





...dans la zone
d'Agen

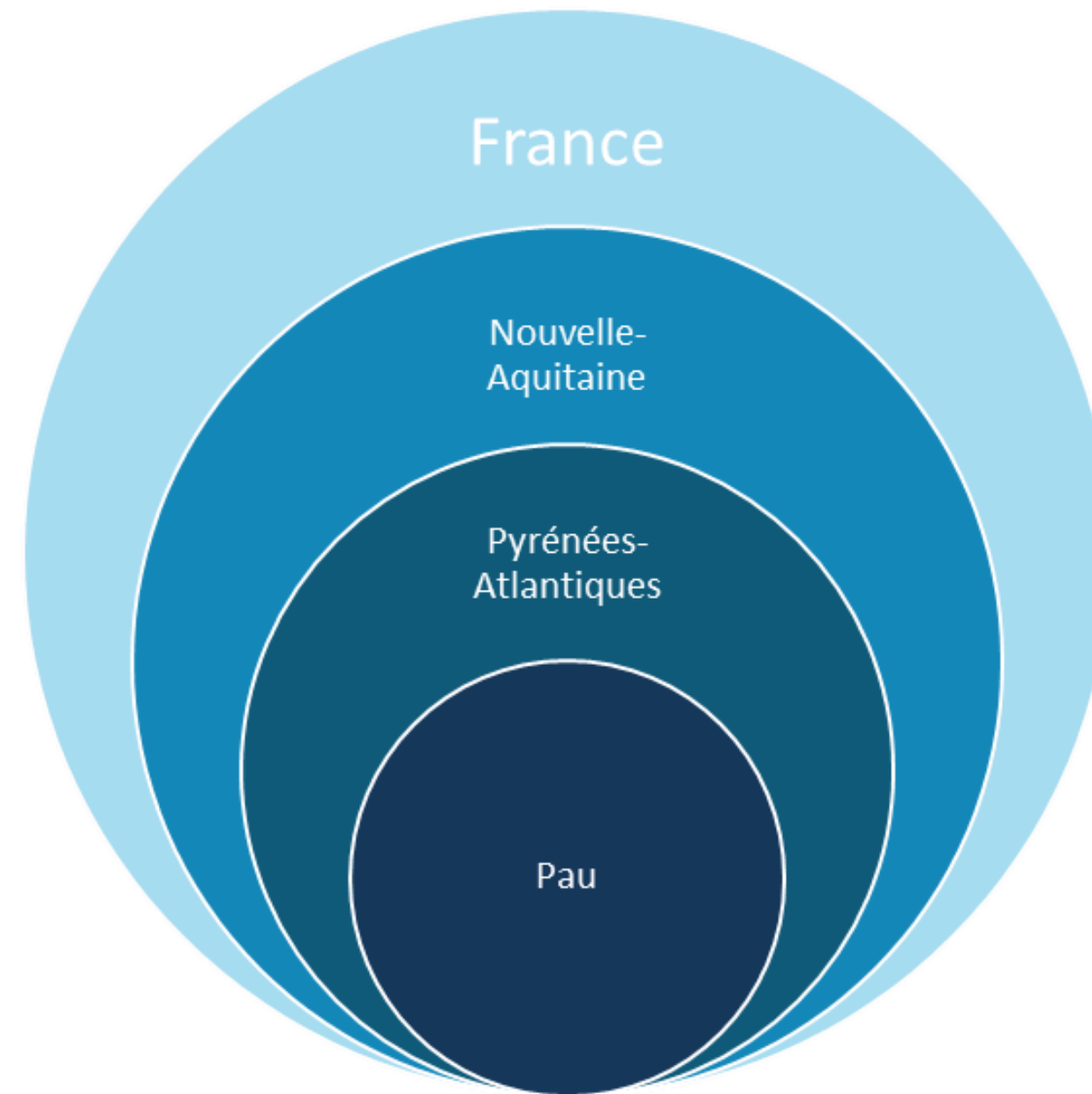


Arribot Arom : Travaux de menuiserie métallique et serrurerie

Avec une aide de la région, l'entreprise va financer un carport solaire, un objet innovant répondant aux enjeux de développement durable ("structure conçue pour abriter des véhicules), équipée de panneaux photovoltaïques sur son toit. La société prévoit déjà l'embauche de nouveaux salariés. « Il y a actuellement vingt employés. Avec la mise en place d'un tel projet, nous voulons embaucher cinq nouvelles personnes », « D'autant plus que le carnet de commandes est déjà plein pour 2024. »

Entreprise	Secteur d'activités	Métier(s)
Réseau Primever France	Logistique	Conducteur routier Technicien froid Mécaniciens
Foncia	Immobilier	Agent de location Commercial Conseiller technique
Dartus Levage	Levage, manutention	Chargé d'affaire Conducteur de grue
Fonroche Lighting	Eclairage public solaire	Acheteur industriel Responsable qualité fournisseurs

Portrait du territoire de Pau

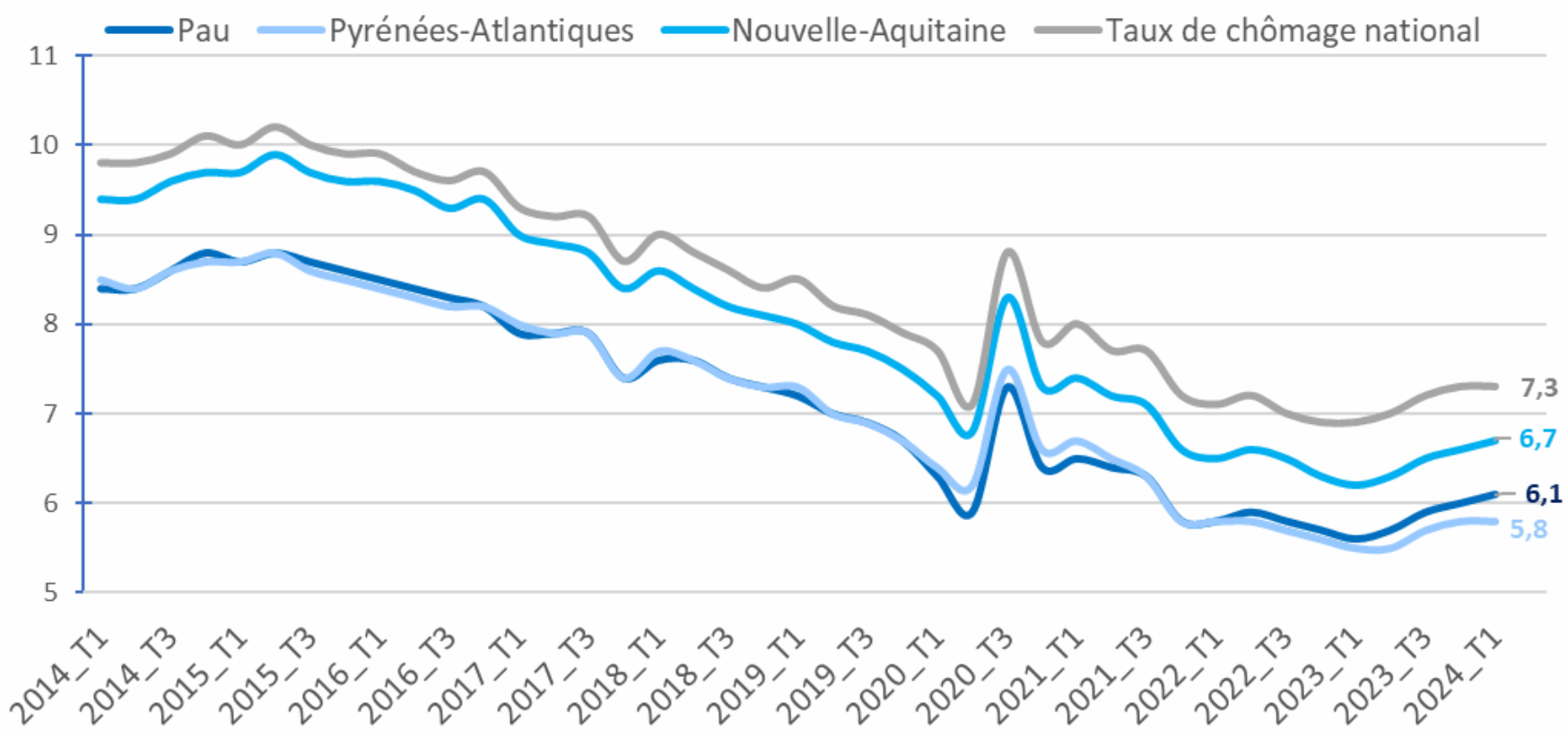


étape 13 | 12 juillet 2024

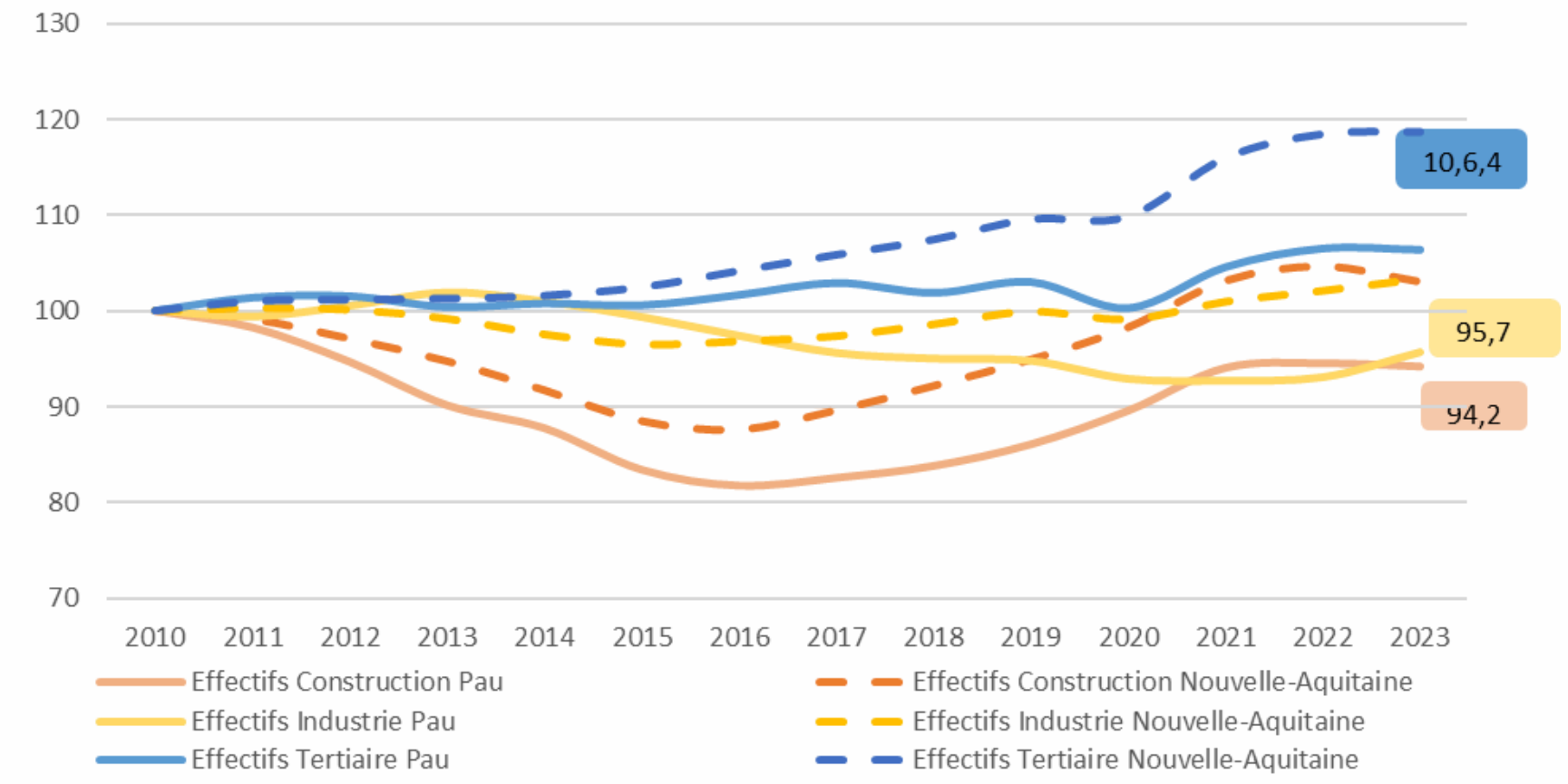


TAUX DE CHÔMAGE & ÉVOLUTION DE L'EMPLOI

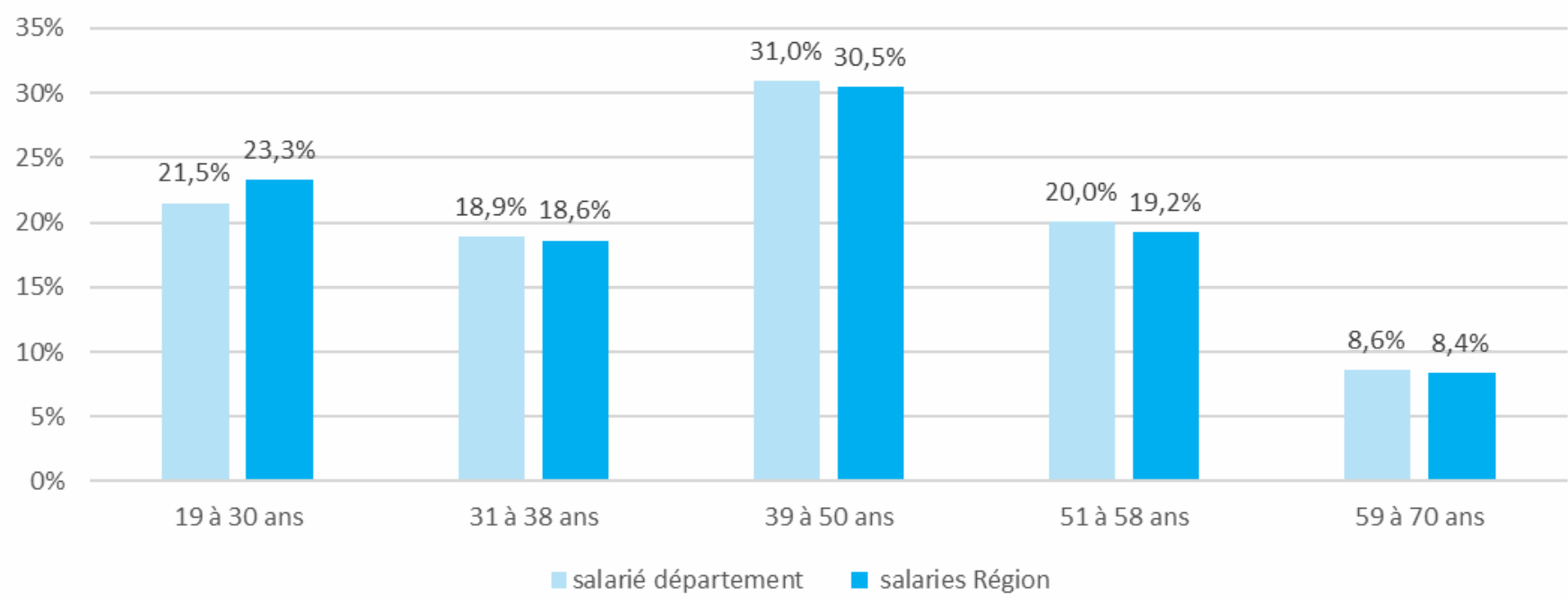
Evolution du taux de chômage



Evolution et comparaison des effectifs de Pau et de la Nouvelle-Aquitaine



Répartition des actifs dans les Pyrénées-Atlantique et en Nouvelle-Aquitaine



- Le taux de chômage de Pau est de 6,1% au T1 2024 et a augmenté de 0,5 point sur un an. On remarque que le taux de chômage de Pau est en augmentation depuis le T1 2023 tandis que celui du département Pyrénées-Atlantique qui était aussi en augmentation depuis le T1 2023, s'est stabilisé au T3 2023.
- Le territoire de Pau comptabilise 85 796 salariés, soit une augmentation de 0,3% sur un an et de 3,3% sur 5 ans. Le secteur Tertiaire est le secteur le plus dynamique depuis 2014. Depuis 2016, la tendance de la construction est à la hausse tandis que l'industrie recule de façon continue. Néanmoins, depuis 2021, l'emploi de ces secteurs semble se stabiliser, avec même une légère croissance de l'industrie en 2023 (même tendance que la région)
- La pyramide des âges dans le département des Pyrénées-Atlantique est très proche de celle de la moyenne régionale, avec une légère sur-representation des seniors (plus de 51 ans).

DYNAMIQUE SECTORIELLE A PAU

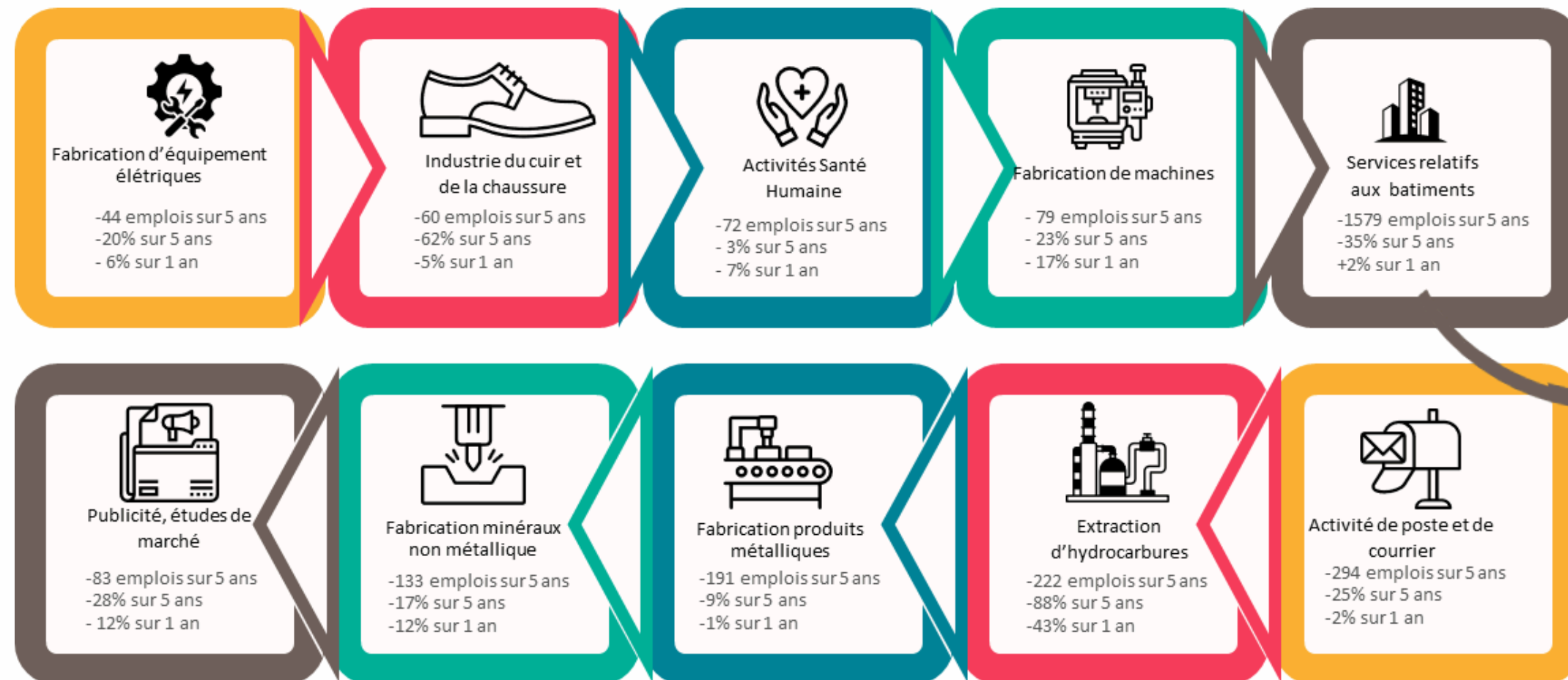
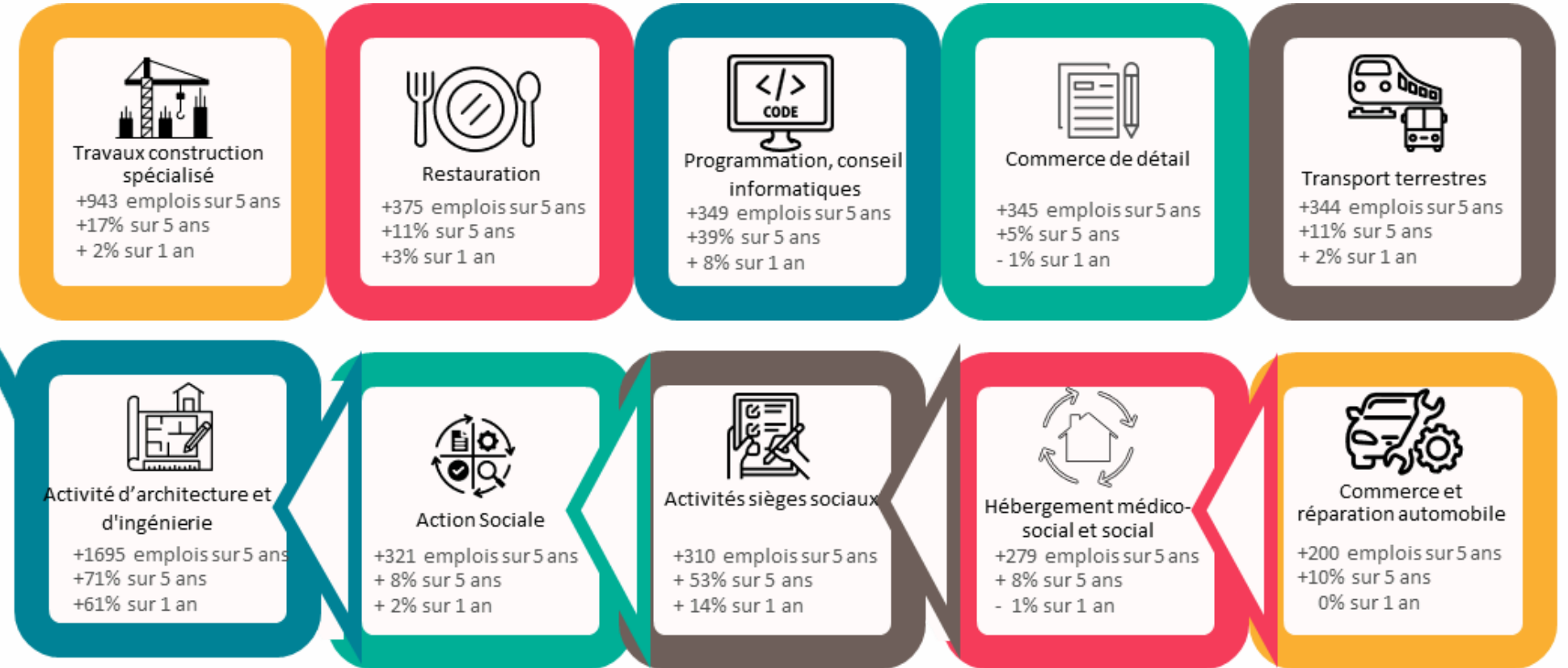
Les secteurs en croissance



Un des secteurs les plus en croissance concerne l'activité d'architecture et d'ingénierie, avec une augmentation de 71% lors des 5 dernières années, soit une création nette de 1 695 emplois sur le territoire de Pau.



Le territoire de Pau se spécialise dans les secteurs de la Fabrication de matériels de transport. Ainsi, Safran Helicopter Engines (entre 2 000 et 4 999 salariés) de Bordes et Mécanique Aéronautique Pyrénéenne (entre 200 à 249 salariés) de Serres-Castet.



Les secteurs en déclin

Le secteur le plus en déclin concerne les activités de service relatives aux bâtiments, avec une baisse de 35% des effectifs au cours des cinq dernières années, correspondant à une suppression nette de 1 579 emplois sur le territoire de Pau.

MÉTIERS PORTEURS ET EN TENSION À PAU

MÉTIERS EN TENSION

Un métier sur lequel les entreprises ont de fortes difficultés de recrutement, compétences manquantes, manque de candidatures. Ces métiers sont des pistes de reconversion à privilégier pour les salariés.

300 = Nombre de projets de recrutement

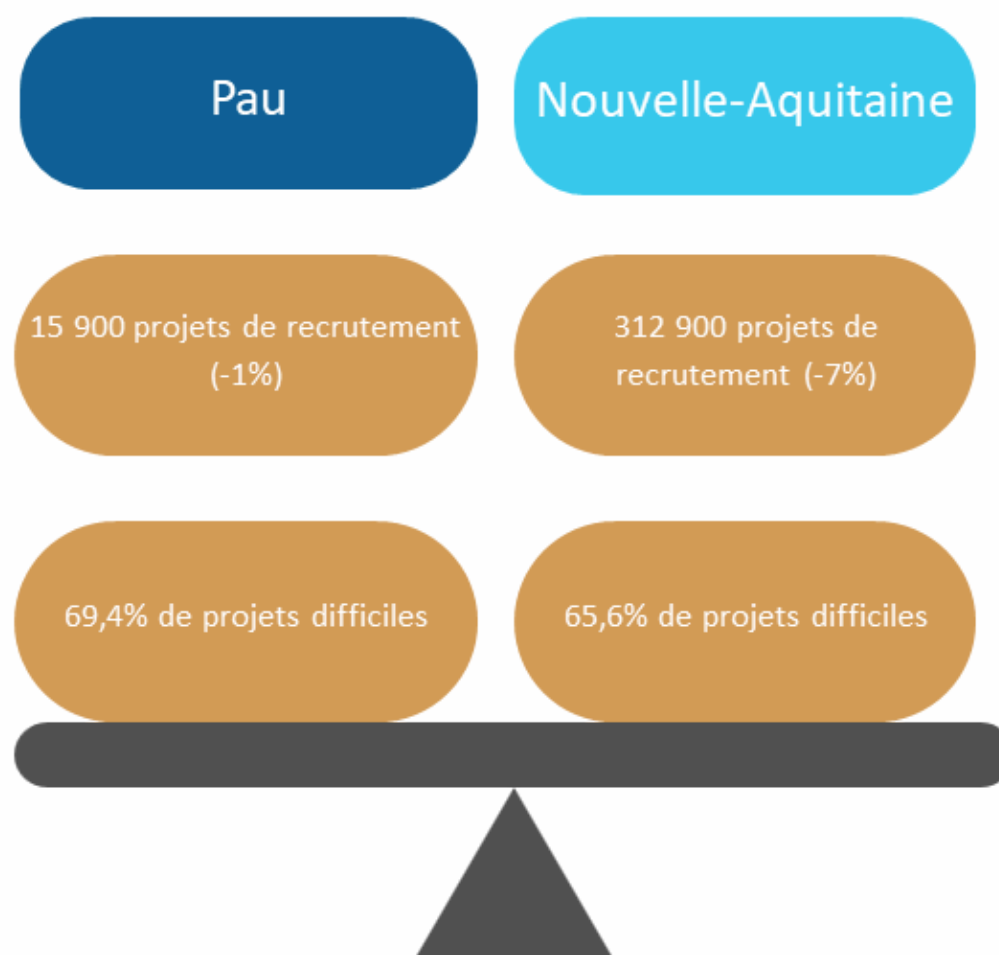
- Cuisiniers 300
- Assistants maternels, auxiliaires de puériculture 270
- Employés de l'hôtellerie 260
- Maraîchers et horticulteurs 250
- Ouvriers mécaniciens de véhicules 250
- Ouvriers en conduite d'équipement d'usinage 220
- Boulangers, pâtisseries 220
- Techniciens experts et chargés d'études du BTP 220
- Télévendeurs et téléconseillers 170
- Conducteurs de véhicules légers 170

MÉTIERS PORTEURS

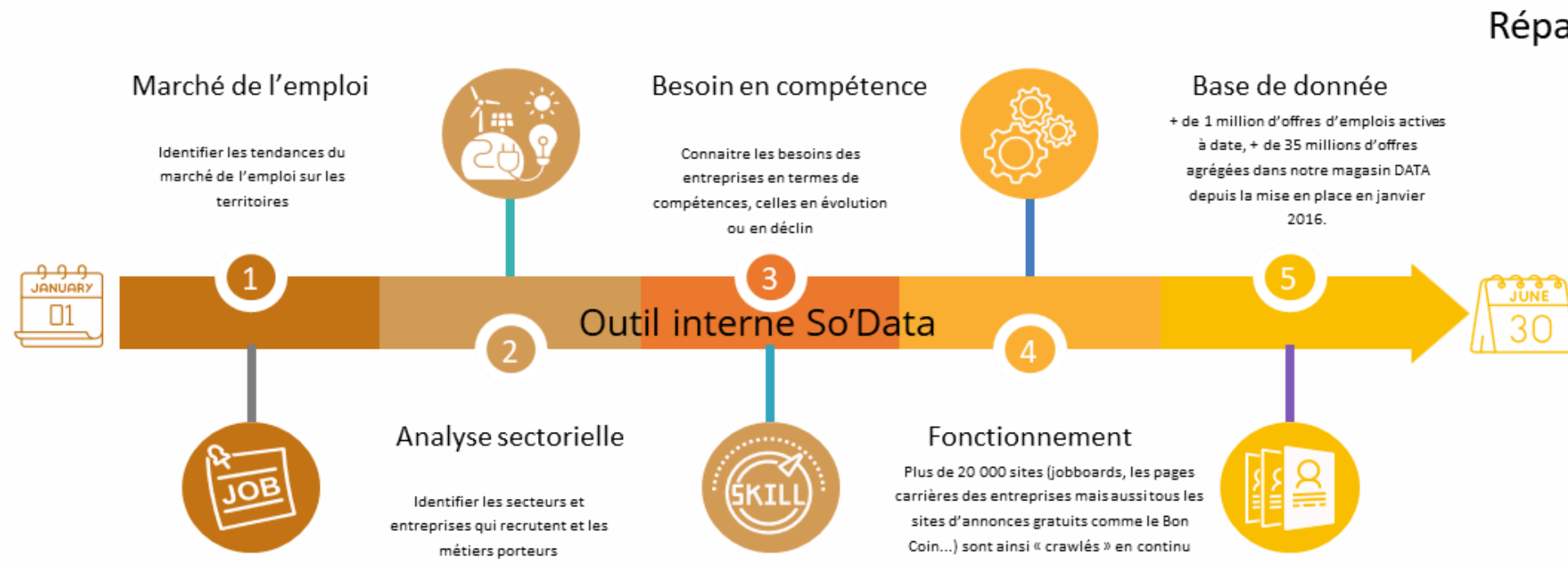
Un métier fortement recherché par les entreprises locales. Ces métiers offrent un grand nombre de postes à pourvoir sur le département.

Métier porteur ET en tension = ◀

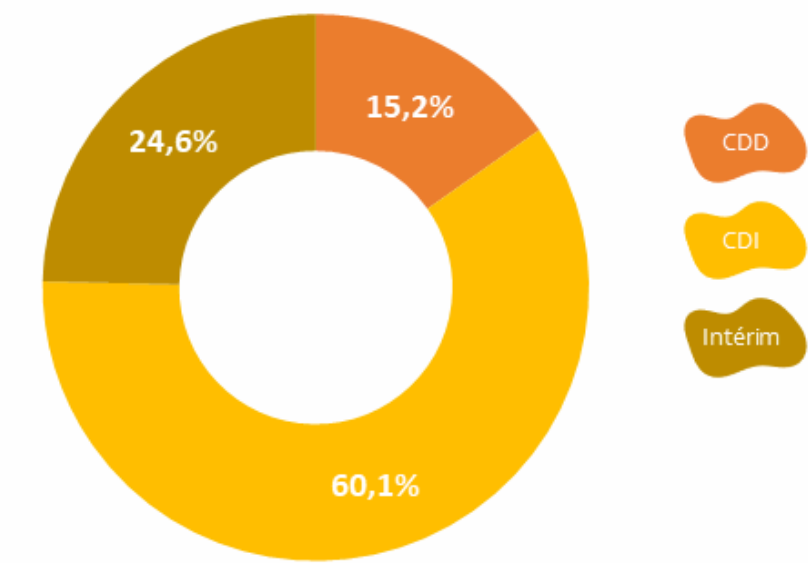
- Agriculteurs 960
- Agents d'entretien de locaux 950
- Serveurs de cafés restaurants 530
- Infirmiers et sages-femmes 470
- Aides à domicile et auxiliaires de vie 470
- Employés polyvalents de la restauration 440
- Maçons 390
- Aides-soignants 370
- Personnels de ménage chez des particuliers 340
- Professionnels de l'animation socioculturelle 340



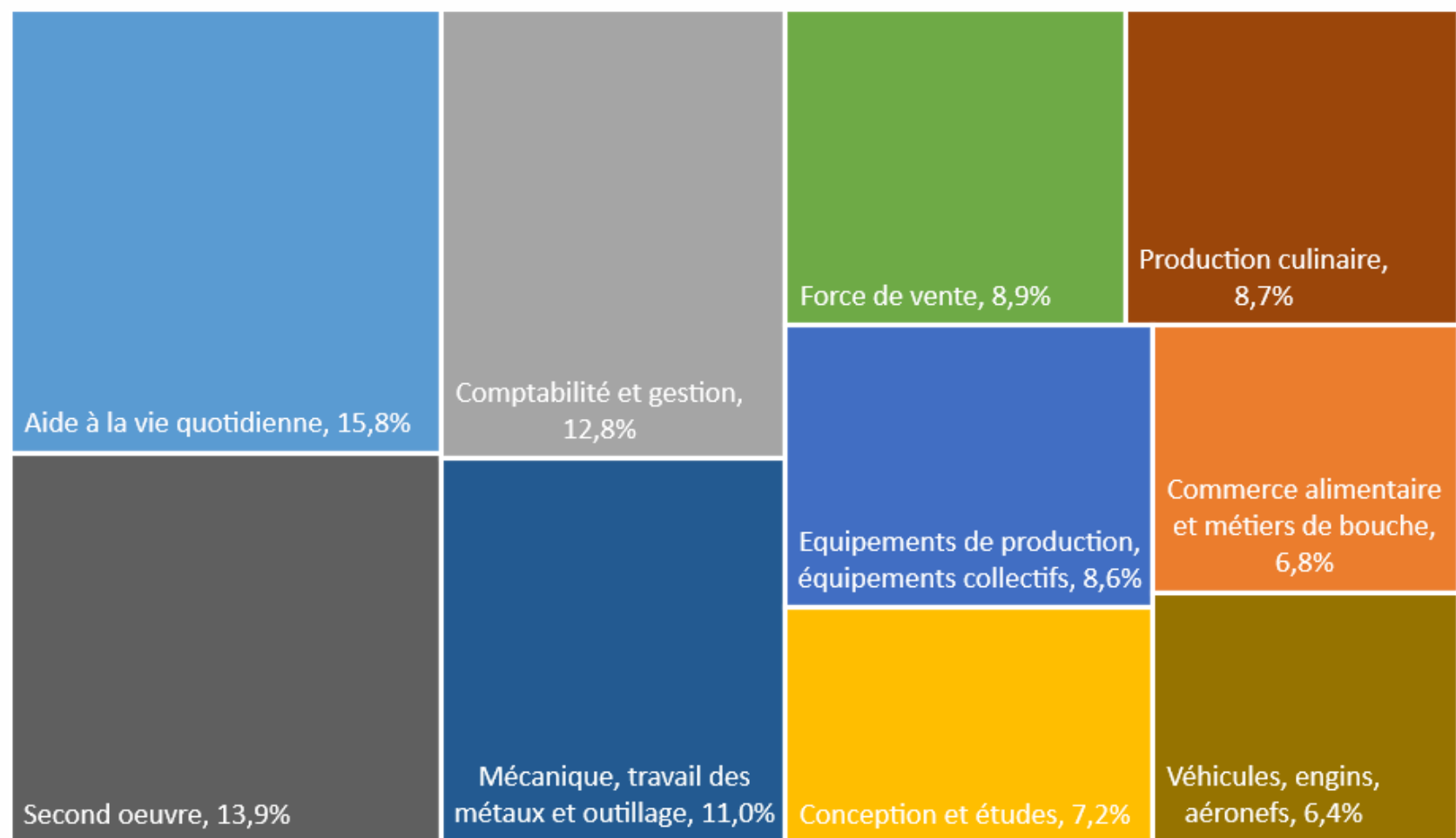
OFFRES D'EMPLOI À VILLENEUVE-SUR-LOT EN 2024



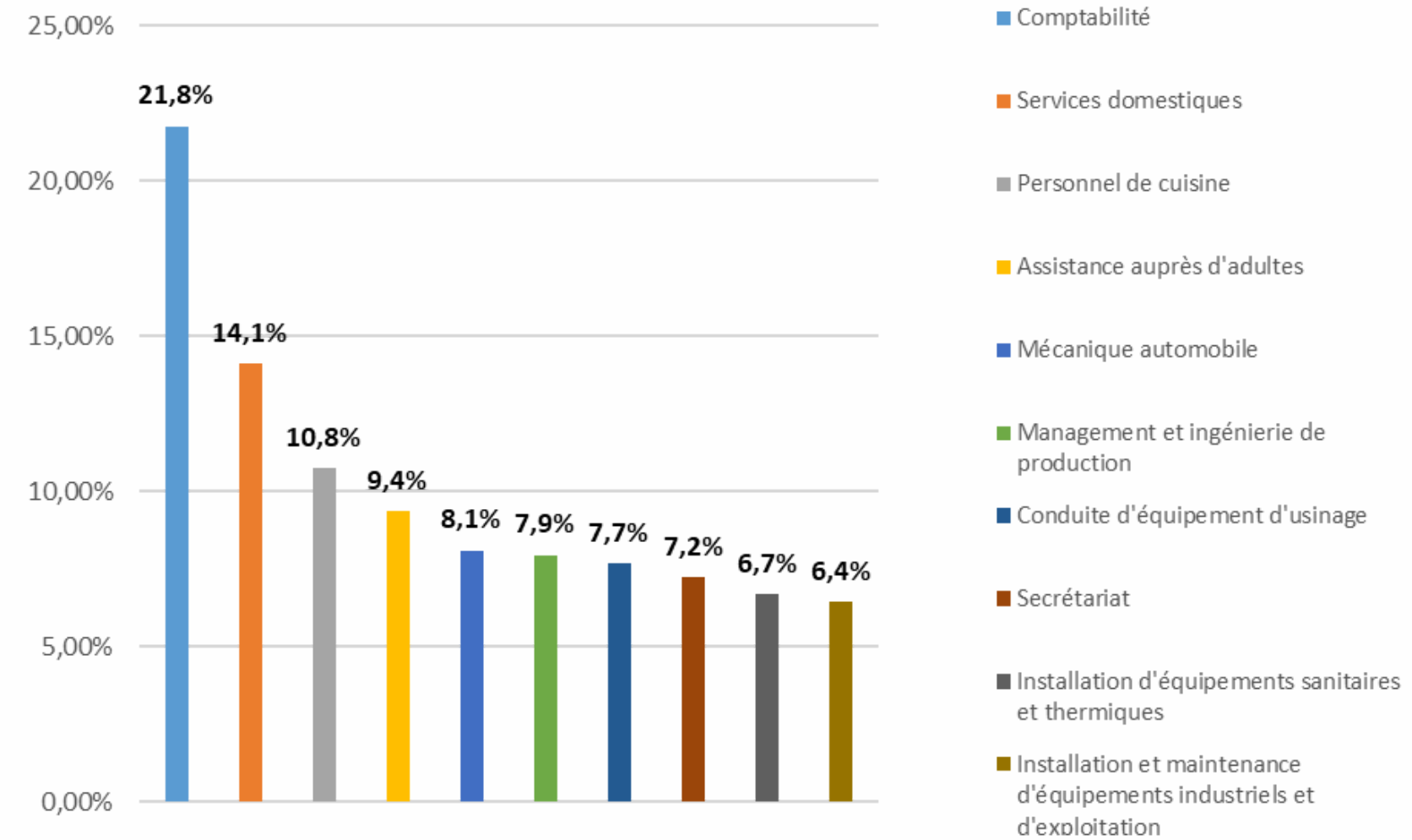
Répartition des offres d'emploi par type de contrat



Répartition des offres d'emploi par type de contrat



Les métiers les plus recherchés dans les offres d'emploi



Source : CED, 2024
Offres d'emploi entre le 01/01/2024 et le 31/06/2024



...dans la zone
de Pau



Bureau Veritas Solutions : essais, inspection, audit, et certification

Pour accélérer son développement, Bureau Veritas (essais, inspections, certifications), recrute 1 300 collaborateurs d'ici la fin de l'année, dont 105 en Nouvelle Aquitaine. À Pau (64), 20 emplois sont concernés.

Entreprise	Secteur d'activités	Métier(s)
Asensa	Service à domicile	Auxiliaire de vie Aide à domicile Aide ménager
Graines d'Aquitaine	Collectivités	Ouvrier forestier Ouvrier agricole Technicien de maintenance Ouvrier paysagiste
Super U	Grande distribution	Hôtesse de caisse Boucher Aide comptable Employé de rayon
Elior	Restauration	Cuisinier Second de cuisine Plongeur Employé polyvalent

L'échappée Alpha
une réalisation par
Sylvestre Belliard, Jérôme Didry et Caroline Olivier



GROUPE ALPHA
SECAFI-SEMAPHORES



CENTRE ÉTUDES & DATA
GROUPE ALPHA