

L'ÉCHAPPÉE ALPHA

Tour & Territoire

N°8

A la une aujourd'hui les
territoires d'Aurillac et de
Villeneuve-sur-Lot



GRUPE ALPHA
SECAFI-SEMAPHORES



CENTRE ÉTUDES & DATA
GRUPE ALPHA



L'échappée Alpha

Faites le tour de la France avec le Groupe Alpha et son Centre Etudes & Data.

Chaque jour, nous mettrons en avant les villes de départ et d'arrivée de l'étape de la plus grande manifestation cycliste avec la publication du portrait de leur territoire* sous l'angle de la dynamique de l'emploi.

*la Zone d'Emploi

Retrouvez-nous tous les jours pendant le #tourdefrance

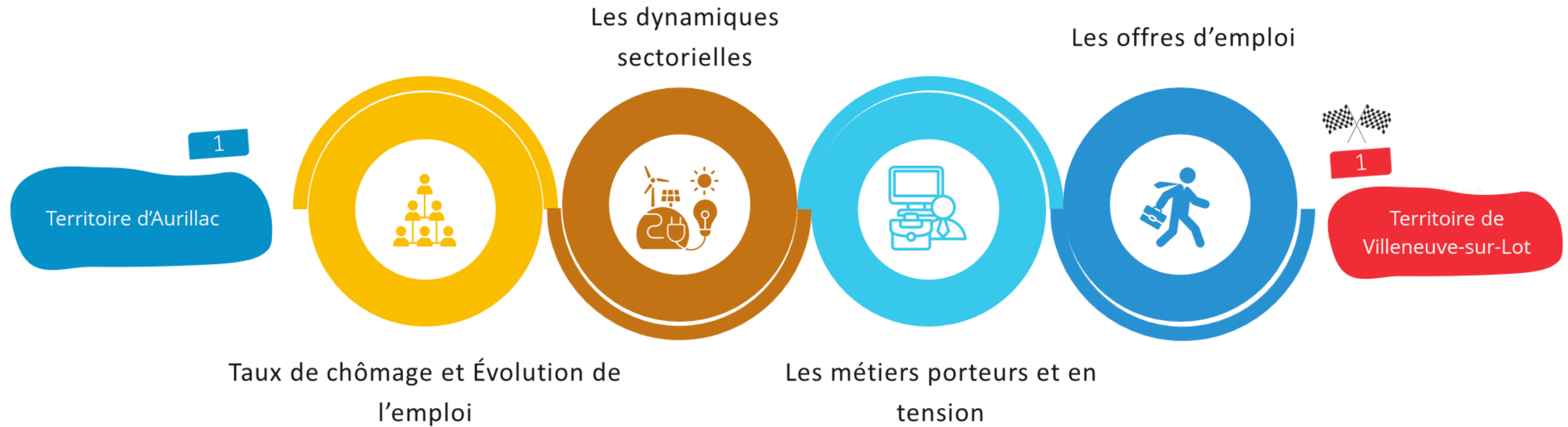


GROUPE ALPHA
SECAFI-SEMAPHORES



CENTRE ÉTUDES & DATA
GROUPE ALPHA

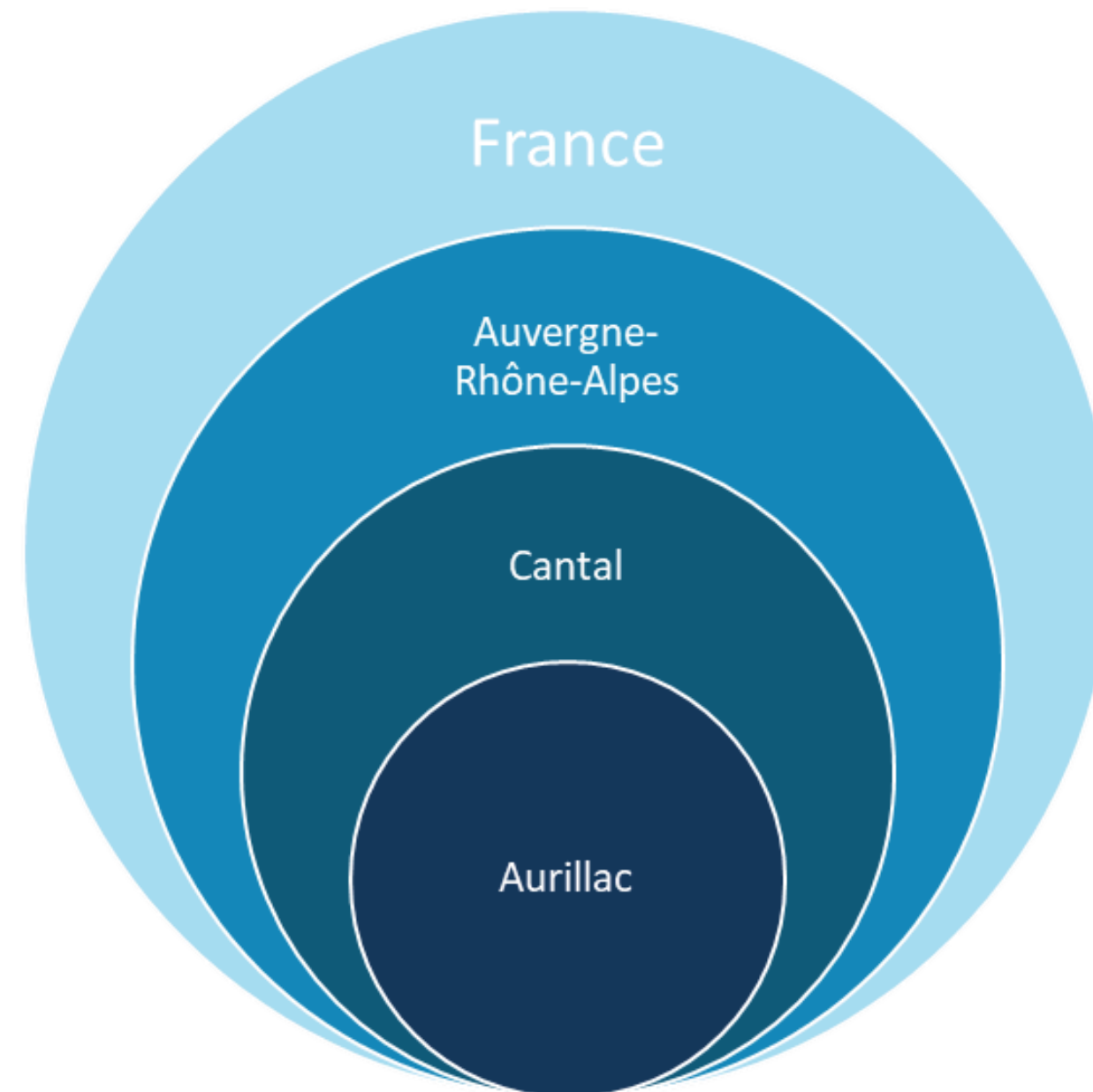
Feuille de route passant par Aurillac et Villeneuve-sur-Lot



étape 12 | 11 juillet 2024



Portrait du territoire d'Aurillac



étape 12 | 11 juillet 2024

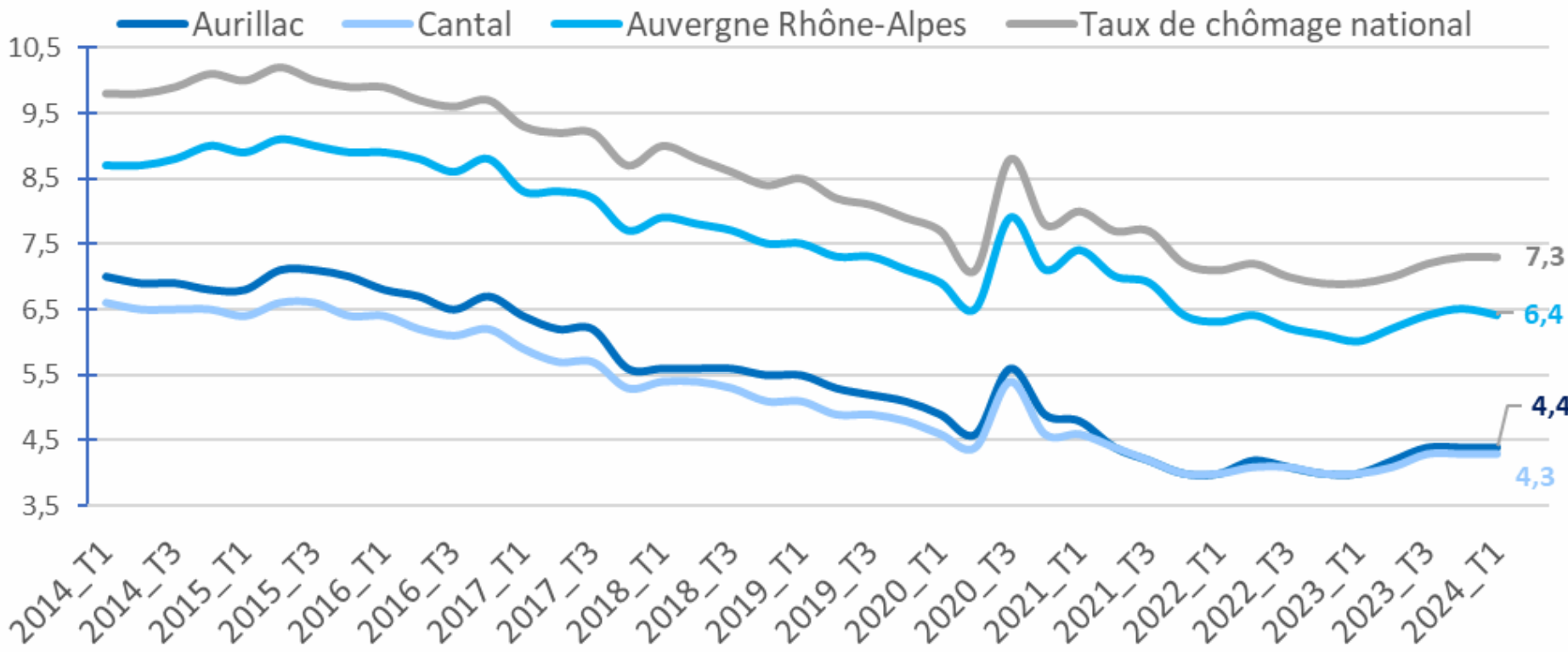


GROUPE ALPHA
SECAFI-SEMAPHORES

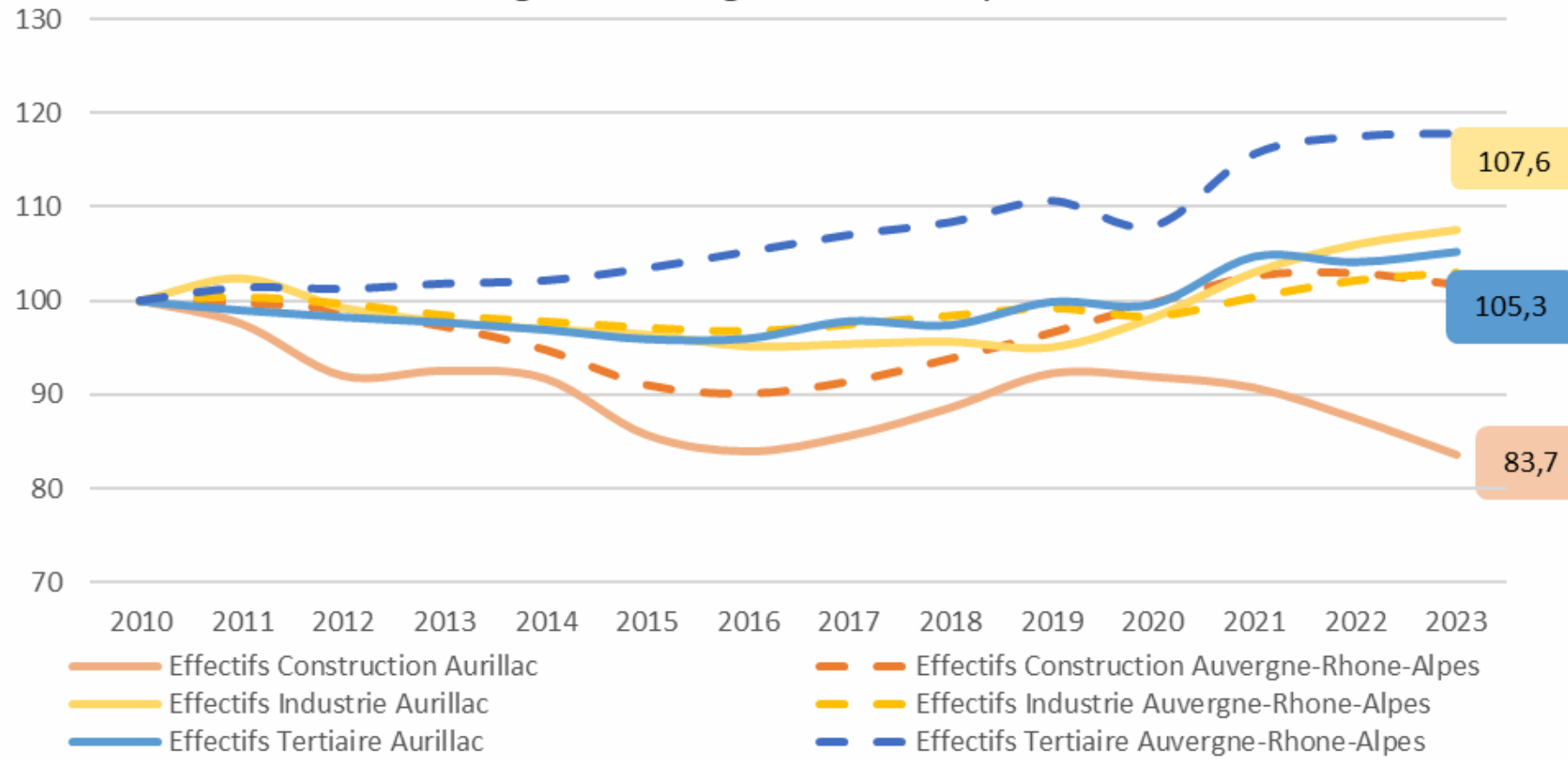
CENTRE ÉTUDES & DATA
GROUPE ALPHA

TAUX DE CHÔMAGE & ÉVOLUTION DE L'EMPLOI

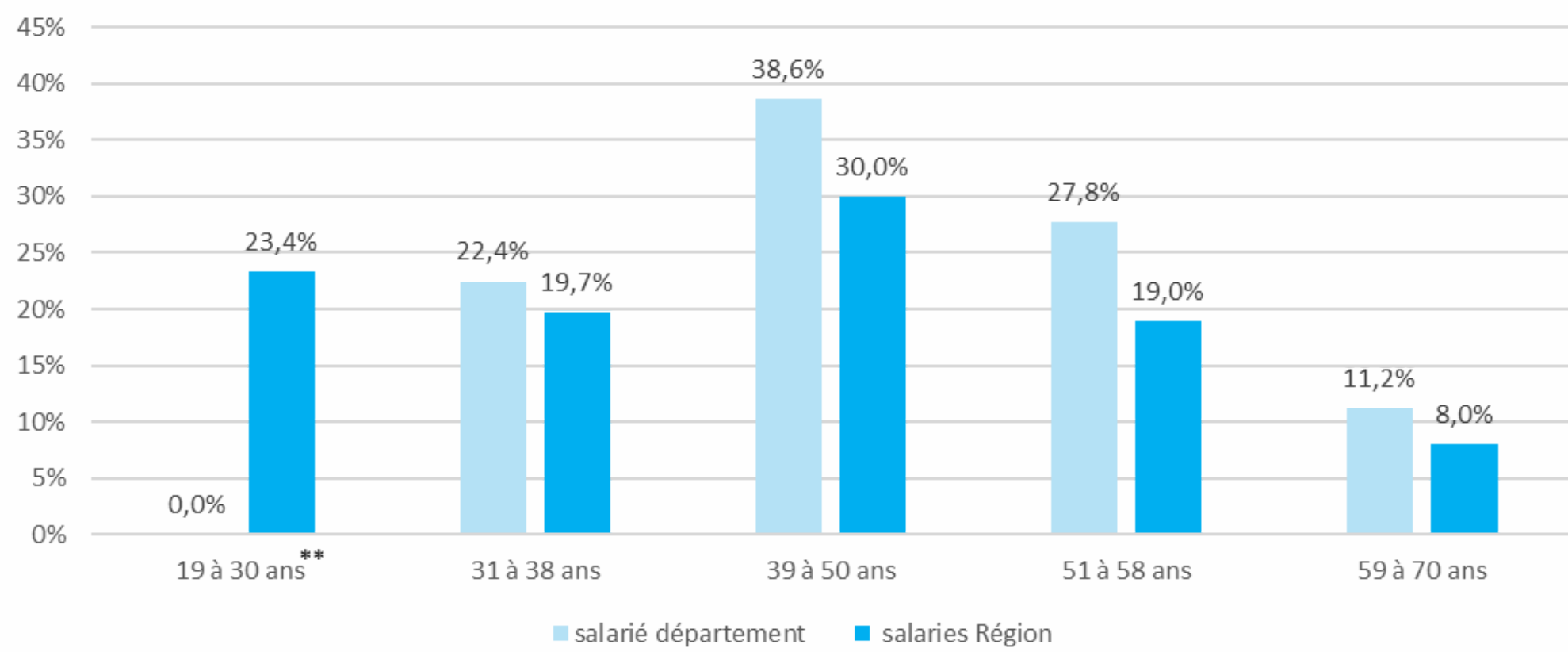
Evolution du taux de chômage



Evolution et comparaison des effectifs d'Aurillac et de la région Auvergne Rhône-Alpes



Répartition des actifs dans le Cantal et en Auvergne-Rhône-Alpes



- Le taux de chômage d'Aurillac est de 4,4% au T1 2024 et a augmenté de 0,4 point sur un an. On remarque que le taux de chômage du département du Cantal est largement inférieur au taux de chômage de la région (4,3% vs 6,4% au T1 2024).
- Le territoire d'Aurillac comptabilise 19 556 salariés, soit une augmentation de 0,5% sur un an et de 4,5% sur 5 ans, portée par les secteurs industriel et tertiaire. En revanche, sur le territoire d'Aurillac, le secteur de la Construction connaît une baisse de son nombre d'effectifs depuis 2019, tandis qu'à l'échelle de la région, ce secteur n'a cessé de croître jusqu'en 2022, avant de connaître une très légère baisse.
- Le département du Cantal a une proportion d'actifs plus âgés que la moyenne de la région Auvergne-Rhône-Alpes. Les données de la tranche d'âge 19-30 ans ne sont pas publiées pour le département de la Creuse (**=secret statistique).

DYNAMIQUE SECTORIELLE À AURILLAC

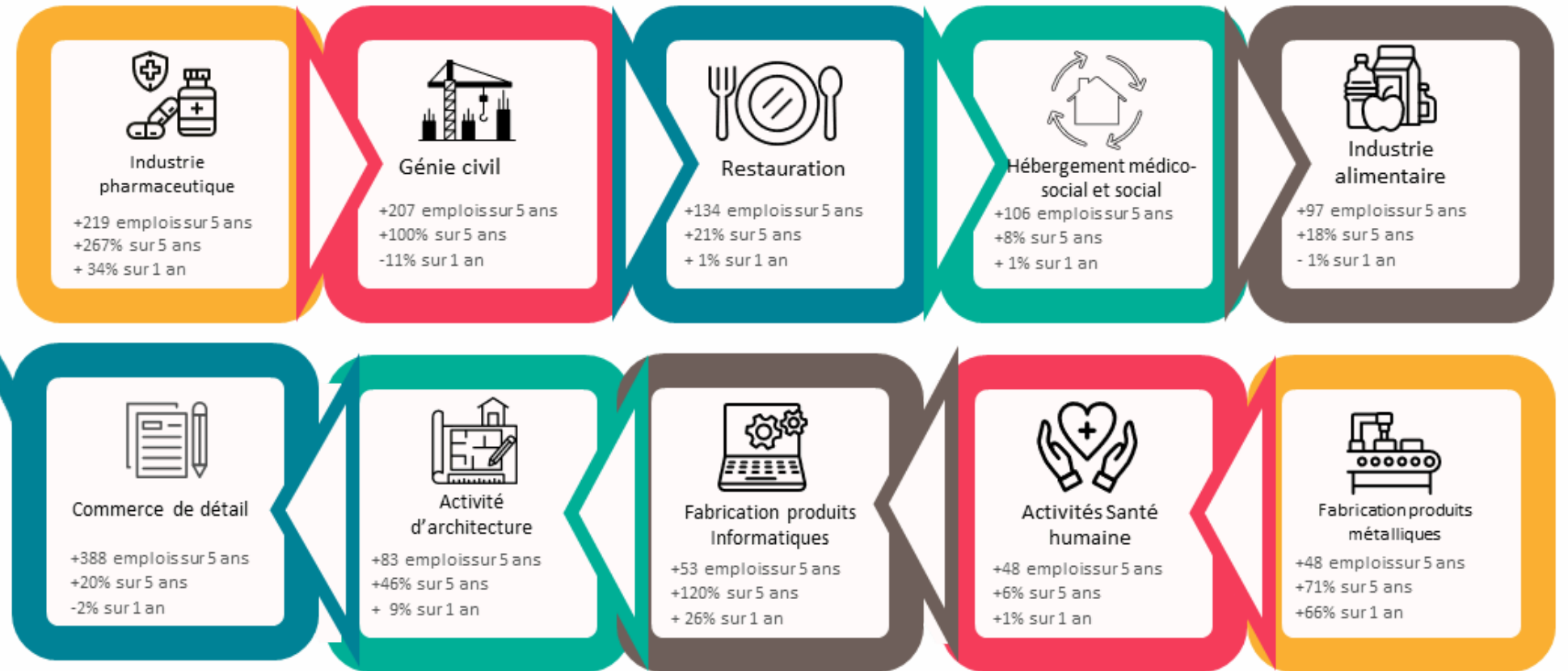
Les secteurs en croissance



Un des secteurs les plus en croissance concerne le Commerce de détail avec une augmentation de 20% lors des 5 dernières années, soit une création nette de 388 emplois sur le territoire d'Aurillac.



Le territoire d'Aurillac se spécialise dans les secteurs de l'Administration publique/Santé humaine/Action sociale. Ainsi, le Centre Hospitalier Henri Mondor (entre 1 000 à 1 999 salariés) d'Aurillac.



Les secteurs en déclin

Le secteur le plus en déclin concerne les activités de la Fabrication de meubles, avec une baisse de 26% des effectifs au cours des cinq dernières années, correspondant à une suppression nette de 101 emplois sur le territoire d'Aurillac.

MÉTIERS EN TENSION

Un métier sur lequel les entreprises ont de fortes difficultés de recrutement, compétences manquantes, manque de candidatures. Ces métiers sont des pistes de reconversion à privilégier pour les salariés.

70 = Nombre de projets de recrutement

- Aides-soignants 70
- Ouvriers de la maintenance générale et mécanique 70
- Conducteurs routiers 70
- Vendeurs en ameublement, bricolage 60
- Infirmiers et sages-femmes 60
- Ouvriers de la construction en béton 50
- Maçons qualifiés 50
- Aides à domicile et auxiliaires de vie 40
- Ouvriers des industries agro-alimentaires 30
- Agents administratifs 30

MÉTIERS PORTEURS

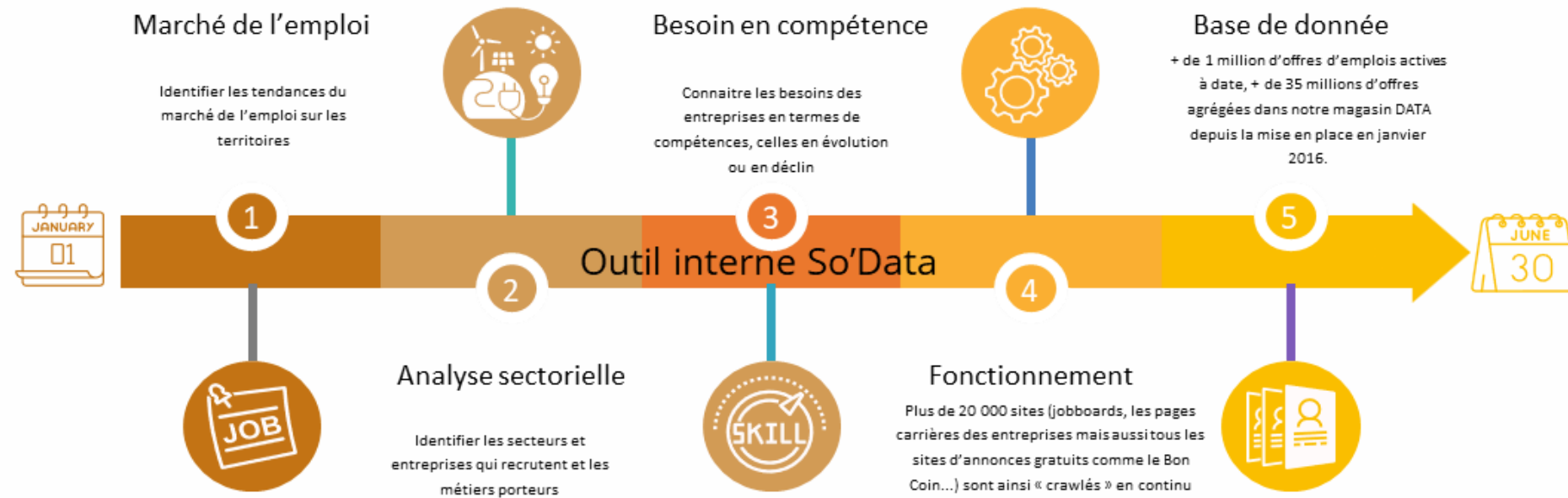
Un métier fortement recherché par les entreprises locales. Ces métiers offrent un grand nombre de postes à pourvoir sur le département.

Métier porteur ET en tension = ◀

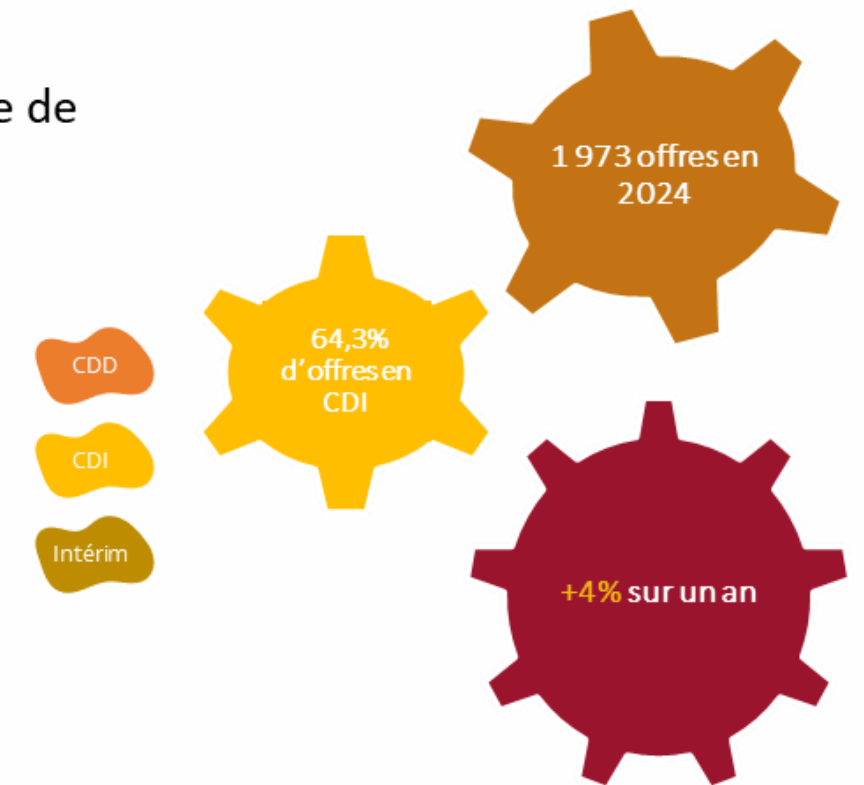
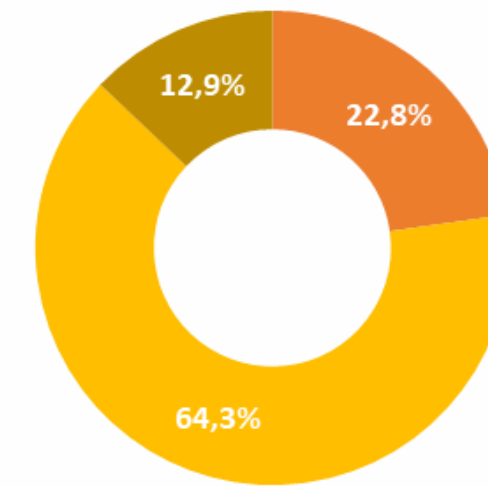
- Employés polyvalents de la restauration 390
- Serveurs de cafés restaurants 170
- Professionnels de l'animation socioculturelle 160
- Agriculteurs 150
- Agents d'entretien de locaux 140
- Ouvriers mécaniciens de véhicules 100
- Artistes (musique, danse, spectacles) 100
- Personnels de ménage chez des particuliers 80
- Caissiers 80
- Employés de libre-service 80



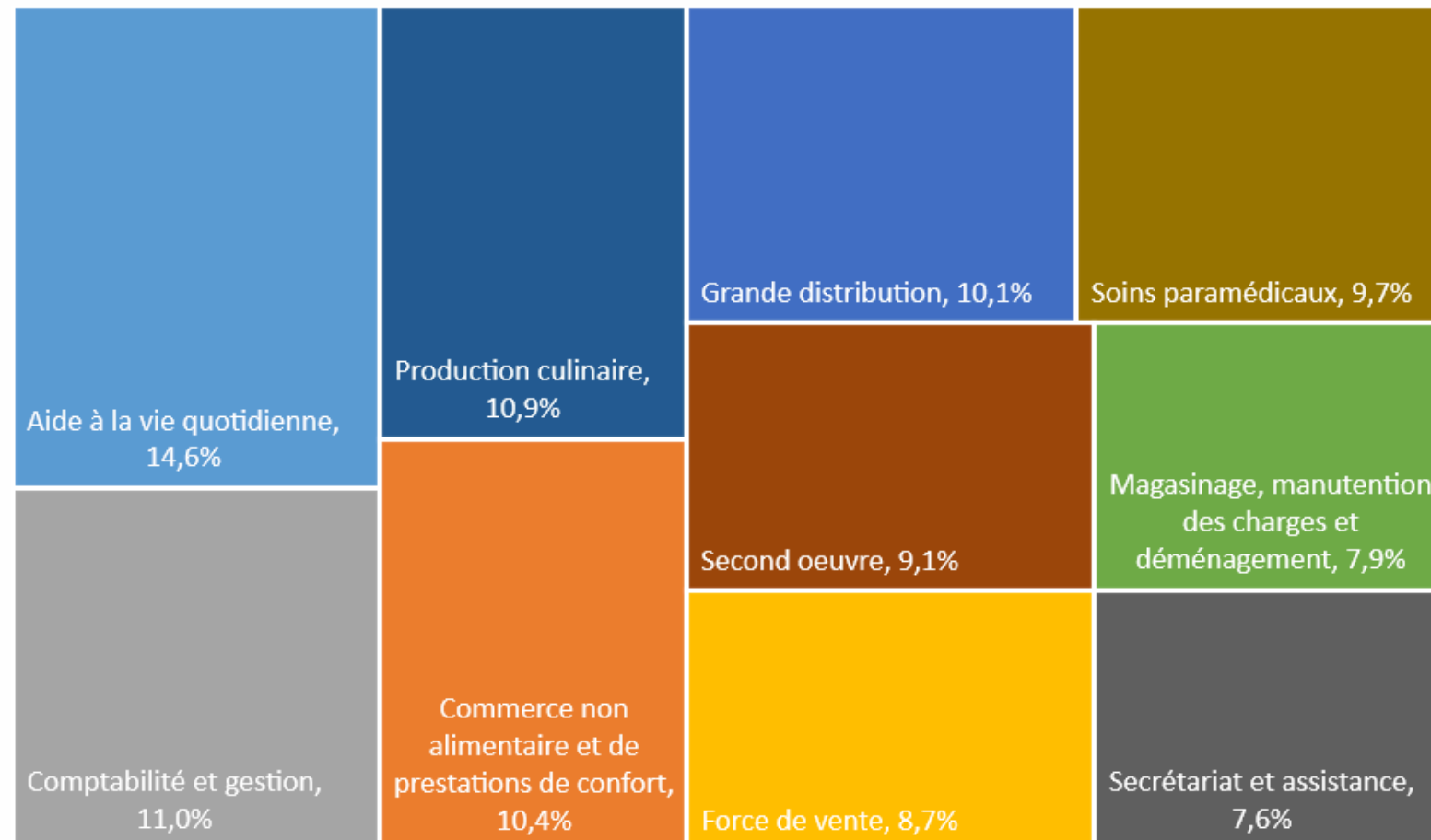
OFFRES D'EMPLOI A AURILLAC EN 2024



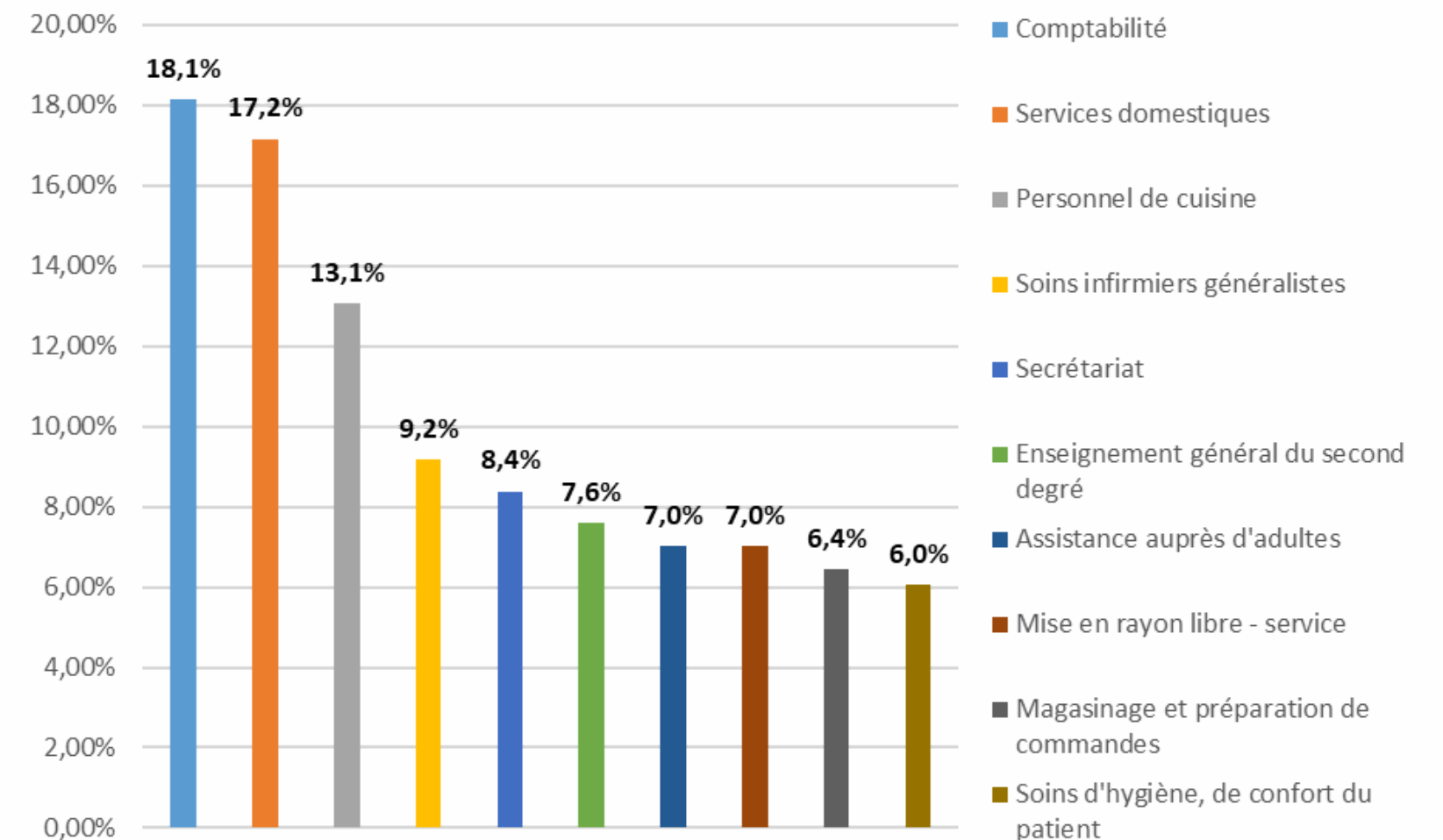
Répartition des offres d'emploi par type de contrat



Répartition des offres d'emploi par domaine d'activité



Les métiers les plus recherchés dans les offres d'emploi





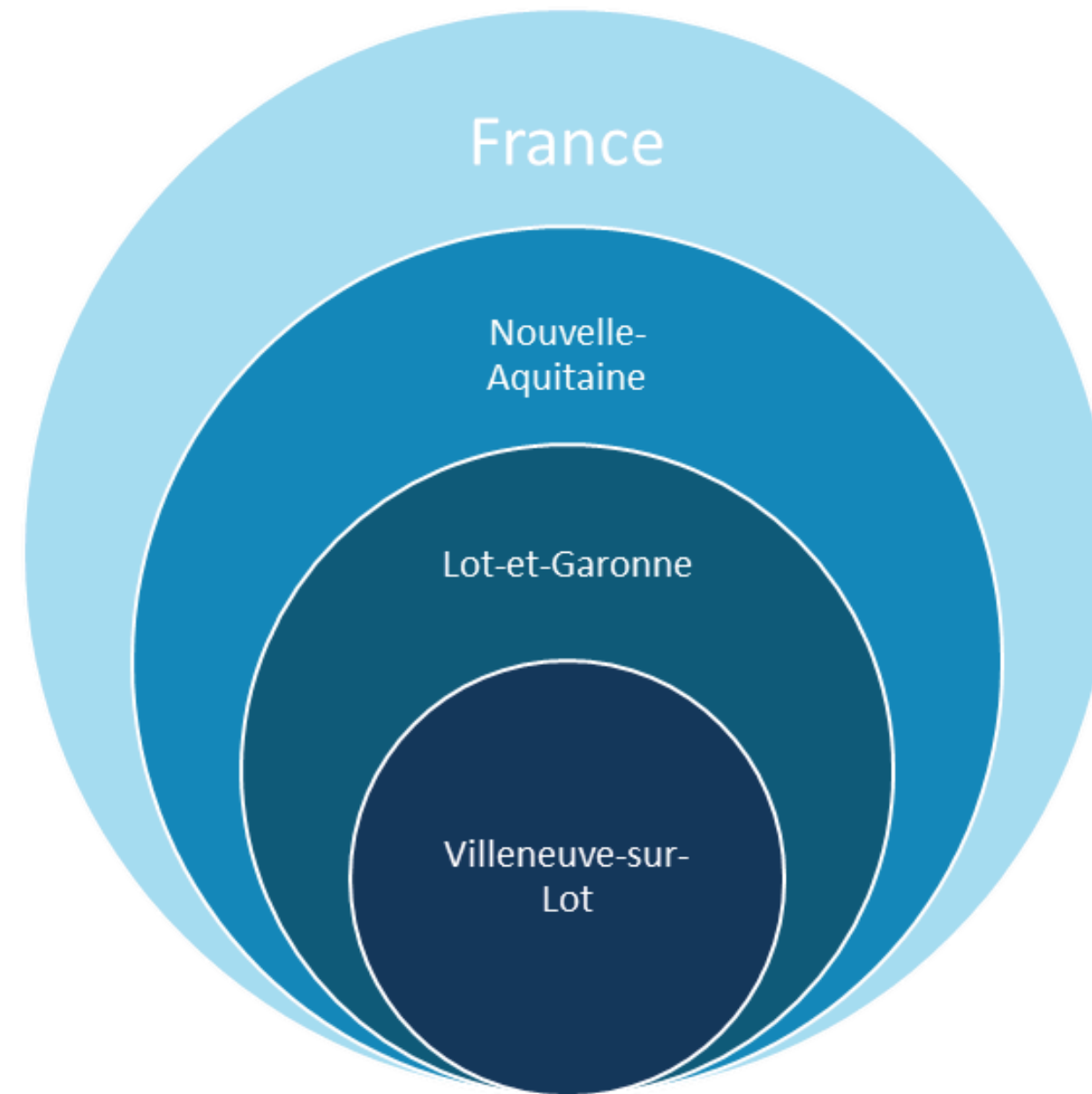
... dans la zone d'Aurillac

Signorizza

Un restaurant Signorizza s'implante dans la zone de Sistrières, à Aurillac. Le restaurant aurillacois sera donc le 35e ouvert depuis la création de l'enseigne en 2018. Cinq nouveaux établissements devraient voir le jour d'ici la fin de l'année. Une quinzaine de personnes ont été recrutées. La salle, d'environ 200 m², peut accueillir 120 personnes « et une cinquantaine sur la terrasse ».

Entreprise	Secteur d'activités	Métier(s)
Union de Cooperatives Agricoles Altitude	Agriculture	Boucher industriel Agent de maintenance industrielle Fleuriste
Fromagerie Occitanes	Agroalimentaire	Opérateur cariste Conducteur de lignes Opérateur de conditionnement Opérateur de production
EMERA Résidence Cap Blanc	SANTE Médico Social	Infirmier coordonnateur Aide soignant Infirmier
E. Leclerc	Grande distribution	Boucher Employés de rayon Vendeur fruits/légumes Vendeur en poissonnerie

Portrait du territoire de Villeneuve-sur-Lot



étape 12 | 11 juillet 2024

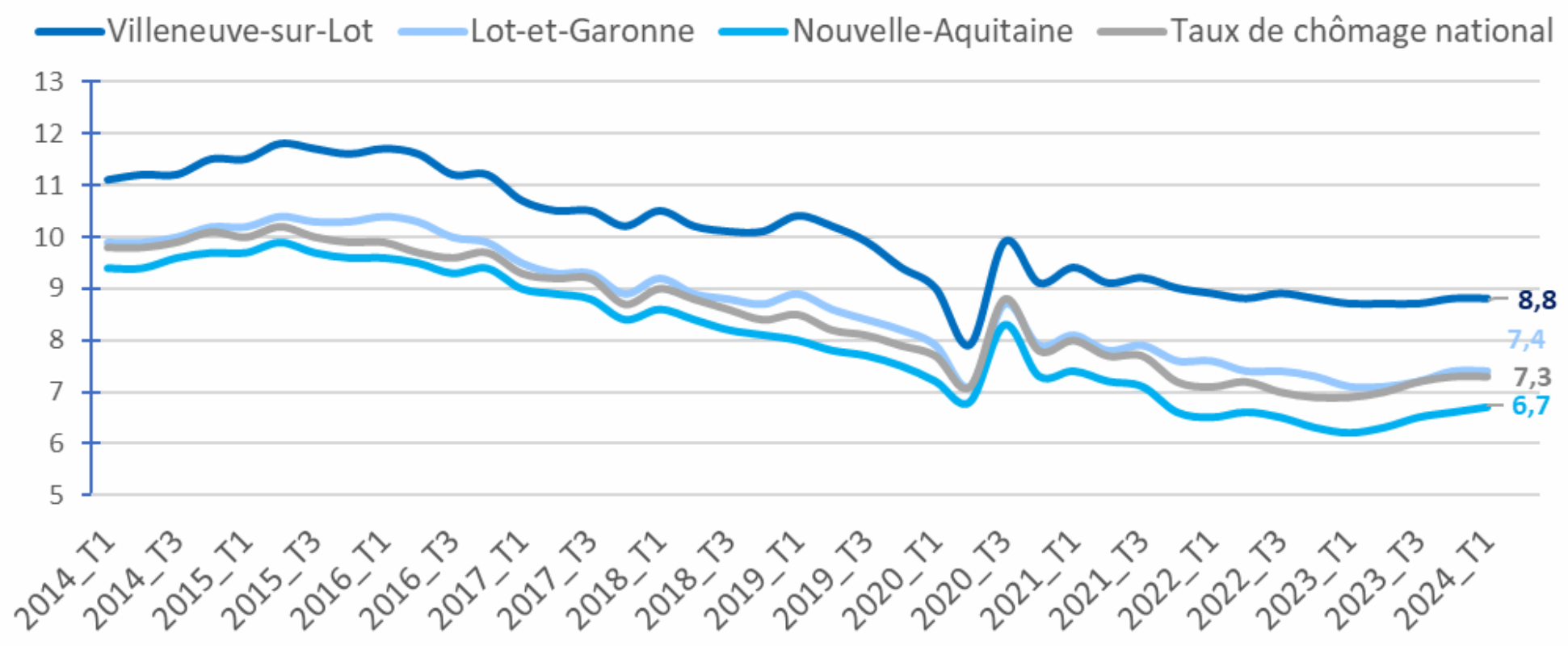


GROUPE ALPHA
SECAFI-SEMAPHORES

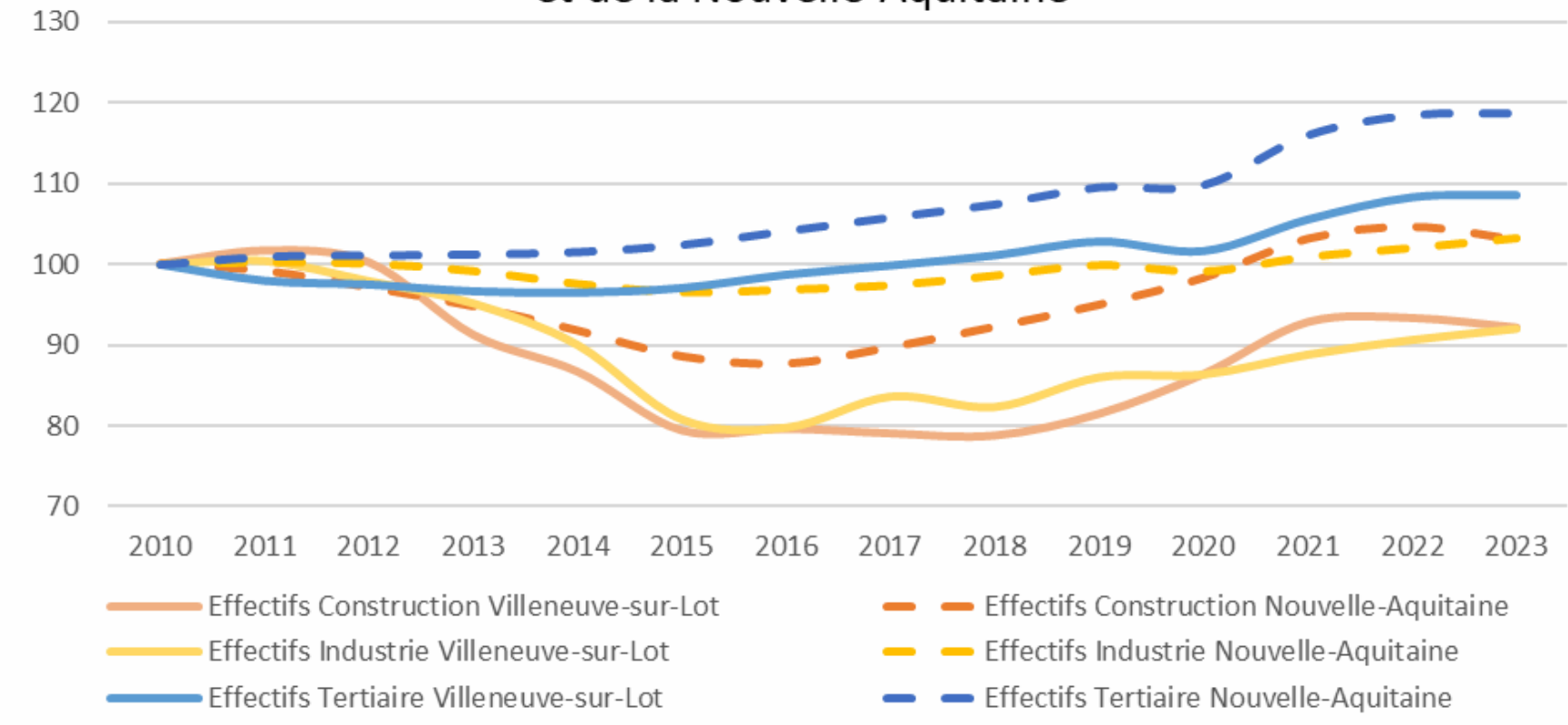
CENTRE ÉTUDES & DATA
GROUPE ALPHA

TAUX DE CHÔMAGE & ÉVOLUTION DE L'EMPLOI

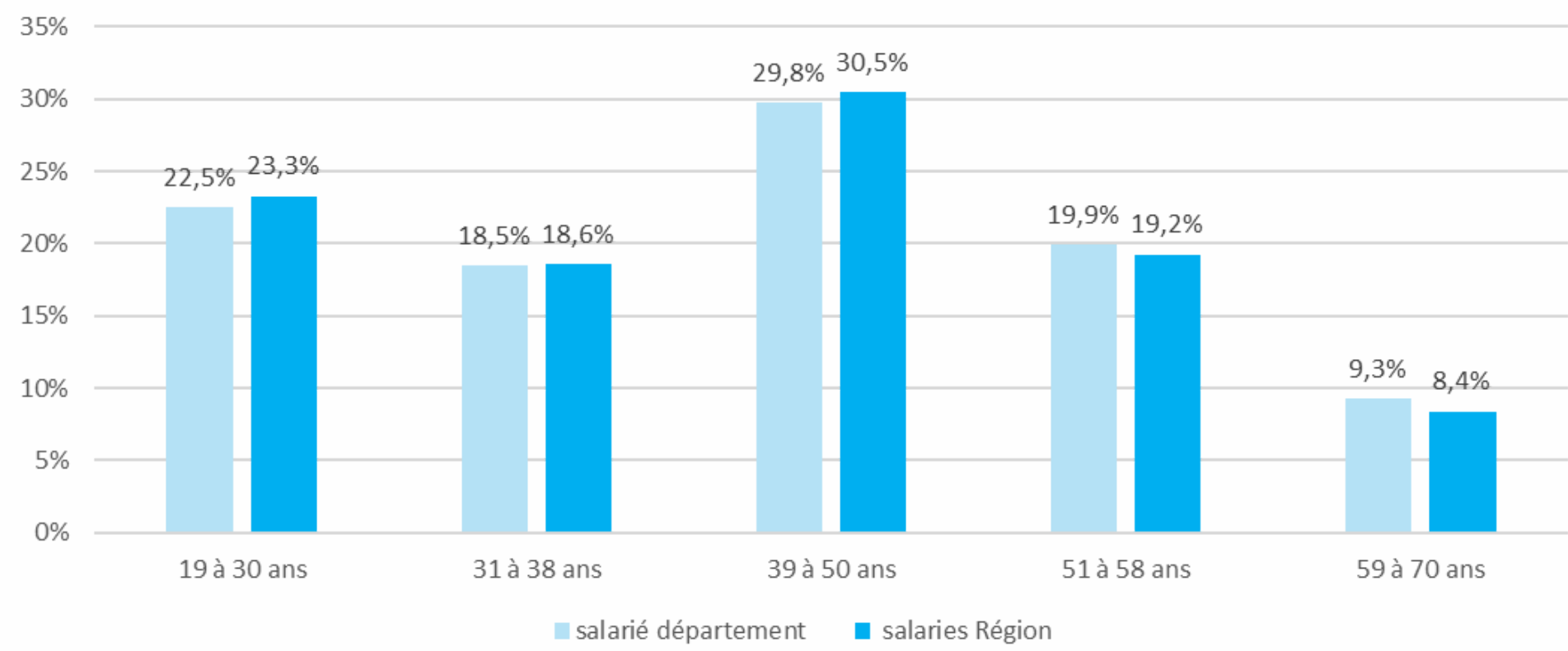
Evolution du taux de chômage



Evolution et comparaison des effectifs de Villeneuve-sur-Lot et de la Nouvelle-Aquitaine



Répartition des actifs dans le Lot-et-Garonne et en Nouvelle-Aquitaine



- Le taux de chômage de Villeneuve-sur-Lot est de 8,8% au T1 2024 et a augmenté de 0,1 point sur un an. Le taux est très largement supérieur à la moyenne du département (7,4%) et de la région (6,7%).
- Le territoire de Villeneuve-sur-Lot comptabilise 16 359 salariés, soit une augmentation de 0,3% sur un an et de 6,1% sur 5 ans. Le territoire est porté par le secteur tertiaire, en croissance continue depuis plusieurs années (hors 2020 avec le Covid). A l'inverse, les secteurs Industrie et Construction ont connu de très fortes difficultés sur le territoire entre 2012 et 2017 mais les cinq dernières années ont vu ces secteurs retrouver une dynamique à la hausse.
- La pyramide des âges dans le département du Lot-et-Garonne est très proche de celle de la moyenne régionale, avec une légère sur-représentation des seniors.

DYNAMIQUE SECTORIELLE A VILLENEUVE-SUR-LOT

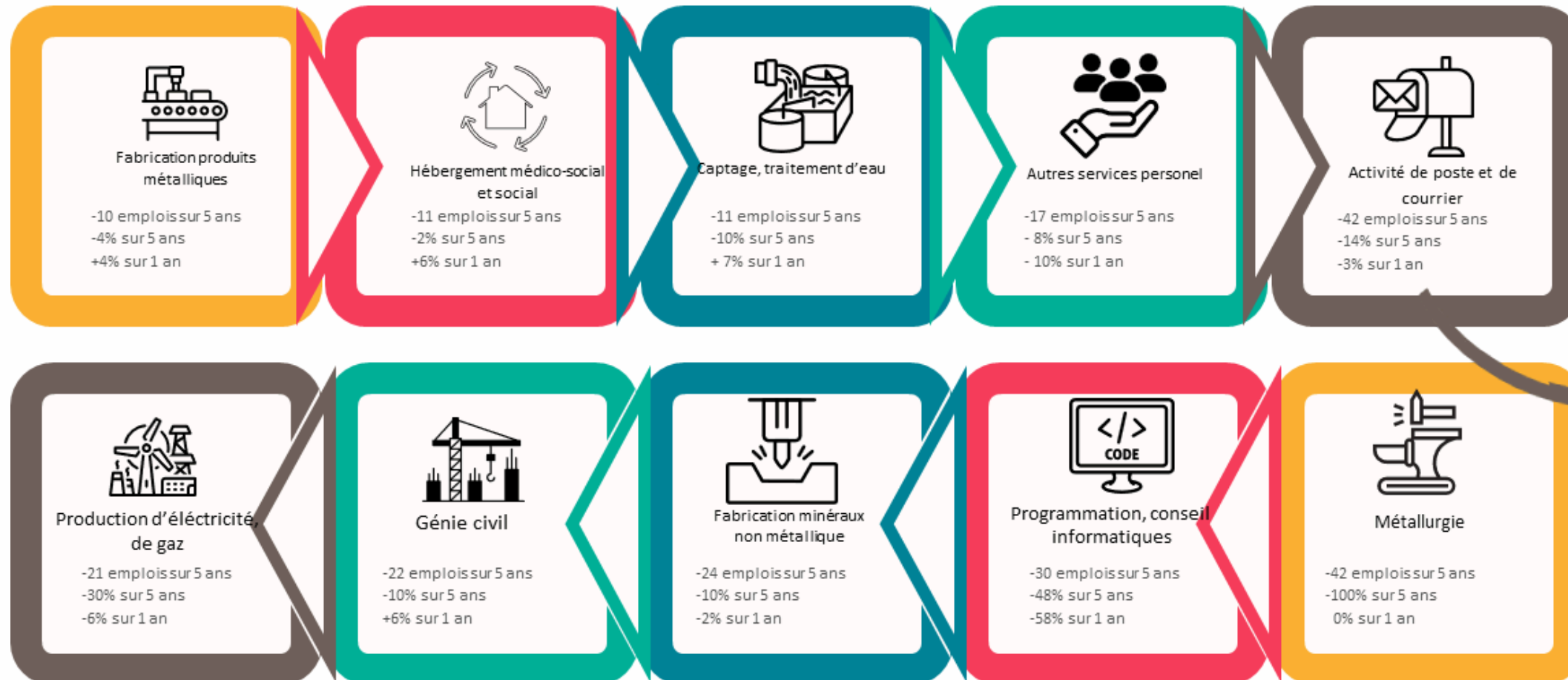
Les secteurs en croissance



Un des secteurs les plus en croissance concerne les activités liées à l'emploi (interim), avec une augmentation de 82% lors des 5 dernières années, soit une création nette de 419 emplois sur le territoire de Villeneuve-sur-Lot.



Le territoire de Villeneuve-sur-Lot se spécialise dans les secteurs de la Fabrication de denrées alimentaires et du Commerce. Ainsi, Villeneuve Distribution (entre 250 et 499 salariés) et Deuerer Petcare France de Villeneuve-sur-Lot (entre 250 à 499 salariés).



Les secteurs en déclin

Le secteur le plus en déclin concerne les activités de poste et de courrier, avec une baisse de 14% des effectifs au cours des cinq dernières années, correspondant à une suppression nette de 42 emplois sur le territoire de Villeneuve-sur-Lot.

MÉTIERS EN TENSION

Un métier sur lequel les entreprises ont de fortes difficultés de recrutement, compétences manquantes, manque de candidatures. Ces métiers sont des pistes de reconversion à privilégier pour les salariés.

90 = Nombre de projets de recrutement

- Agents d'entretien de locaux 90
- Caissiers 80
- Jardiniers des espaces verts et naturels 70
- Aides-soignants 70
- Magasiniers et préparateurs de commandes 70
- Aides à domicile et auxiliaires de vie 60
- Surveillants d'établissements scolaires 60
- Plombiers chauffagistes 50
- Carrossiers automobiles 50
- Ouvriers mécaniciens de véhicules 50

MÉTIERS PORTEURS

Un métier fortement recherché par les entreprises locales. Ces métiers offrent un grand nombre de postes à pourvoir sur le département.

Métier porteur ET en tension = ◀

- Agriculteurs 830
- Viticulteurs, arboriculteurs 540
- Conducteurs d'engins agricoles ou forestiers 300
- Ouvriers des industries agro-alimentaires 260
- Ouvriers des industries agro-alimentaires 240
- Maraîchers et horticulteurs 170
- Serveurs de cafés restaurants 150
- Employés de libre-service 120
- Manutentionnaires et déménageurs qualifiés 120
- Employés polyvalents de la restauration 100

Villeneuve-sur-Lot

Nouvelle-Aquitaine

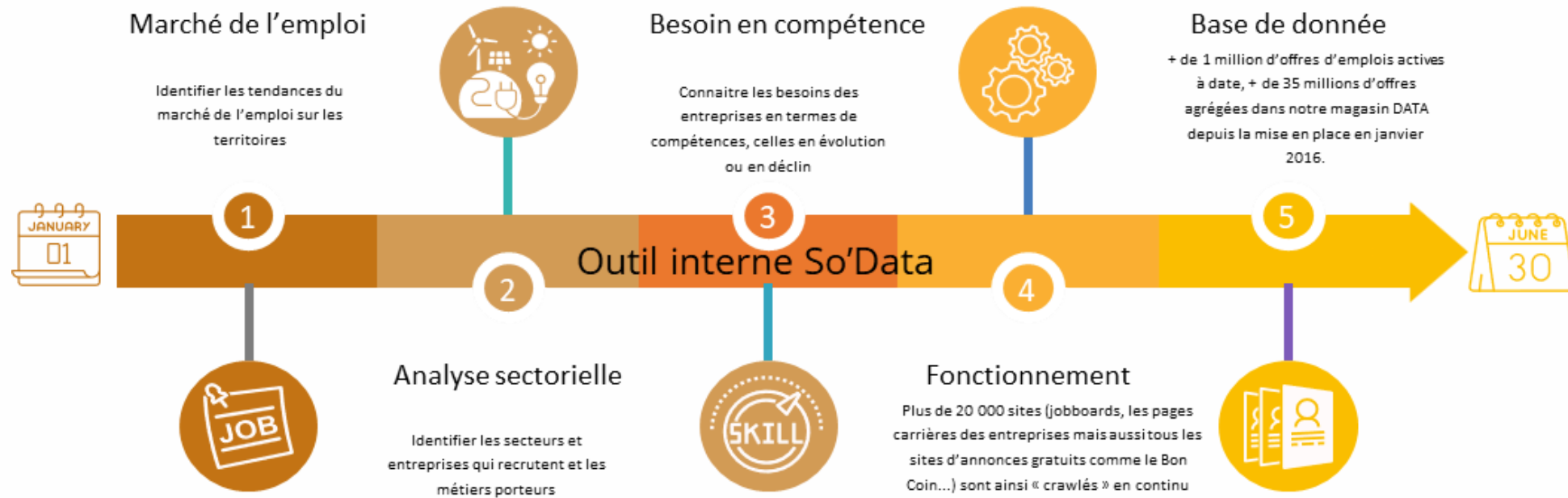
5 060 projets de recrutement

312 900 projets de recrutement (-13%)

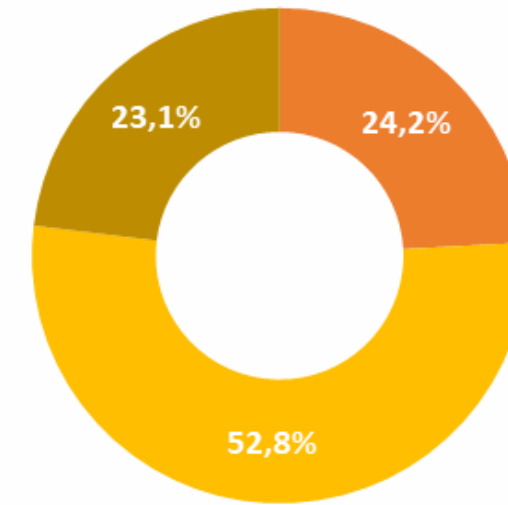
74,5% de projets difficiles

65,6% de projets difficiles

OFFRES D'EMPLOI À VILLENEUVE-SUR-LOT EN 2024



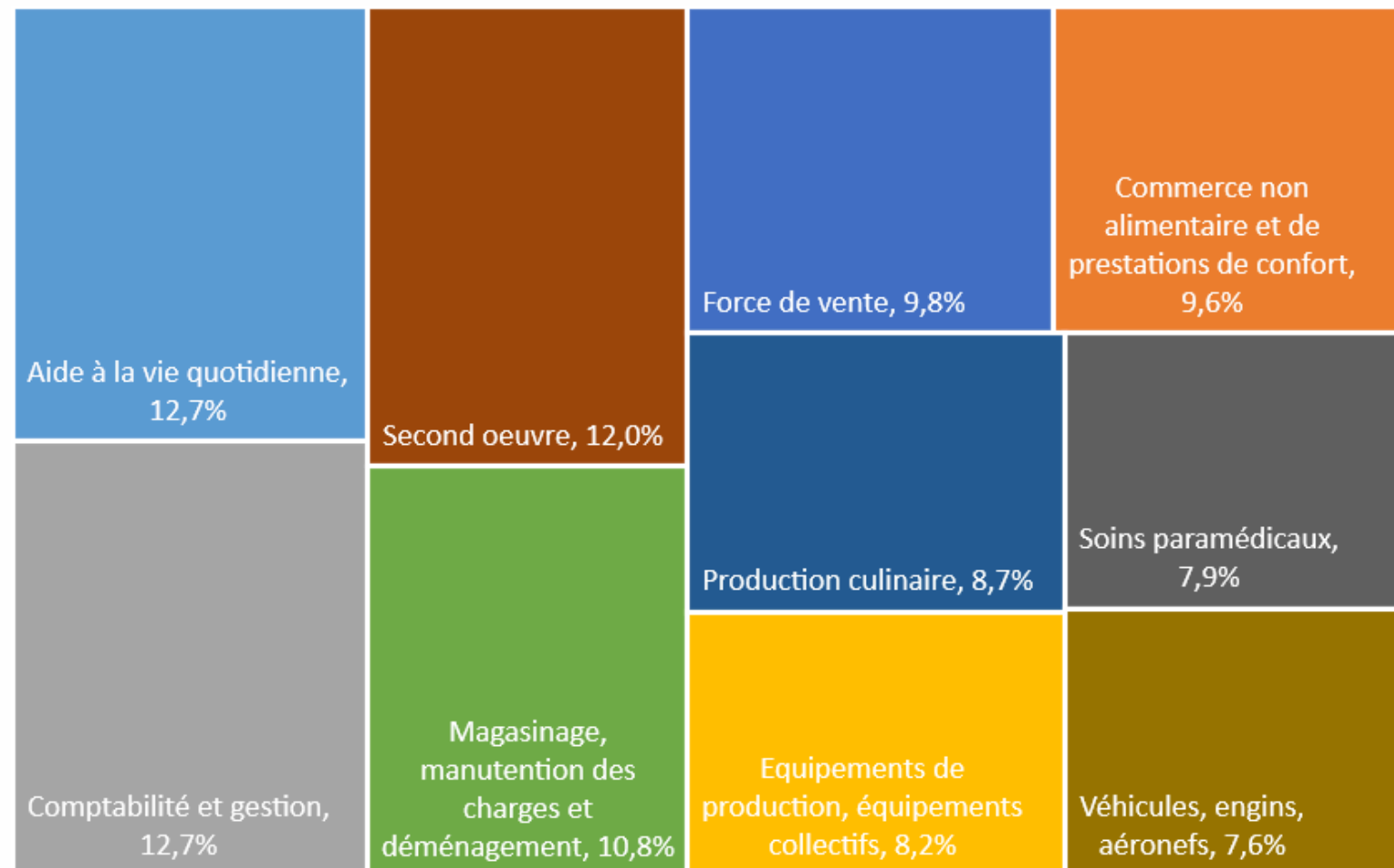
Répartition des offres d'emploi par type de contrat



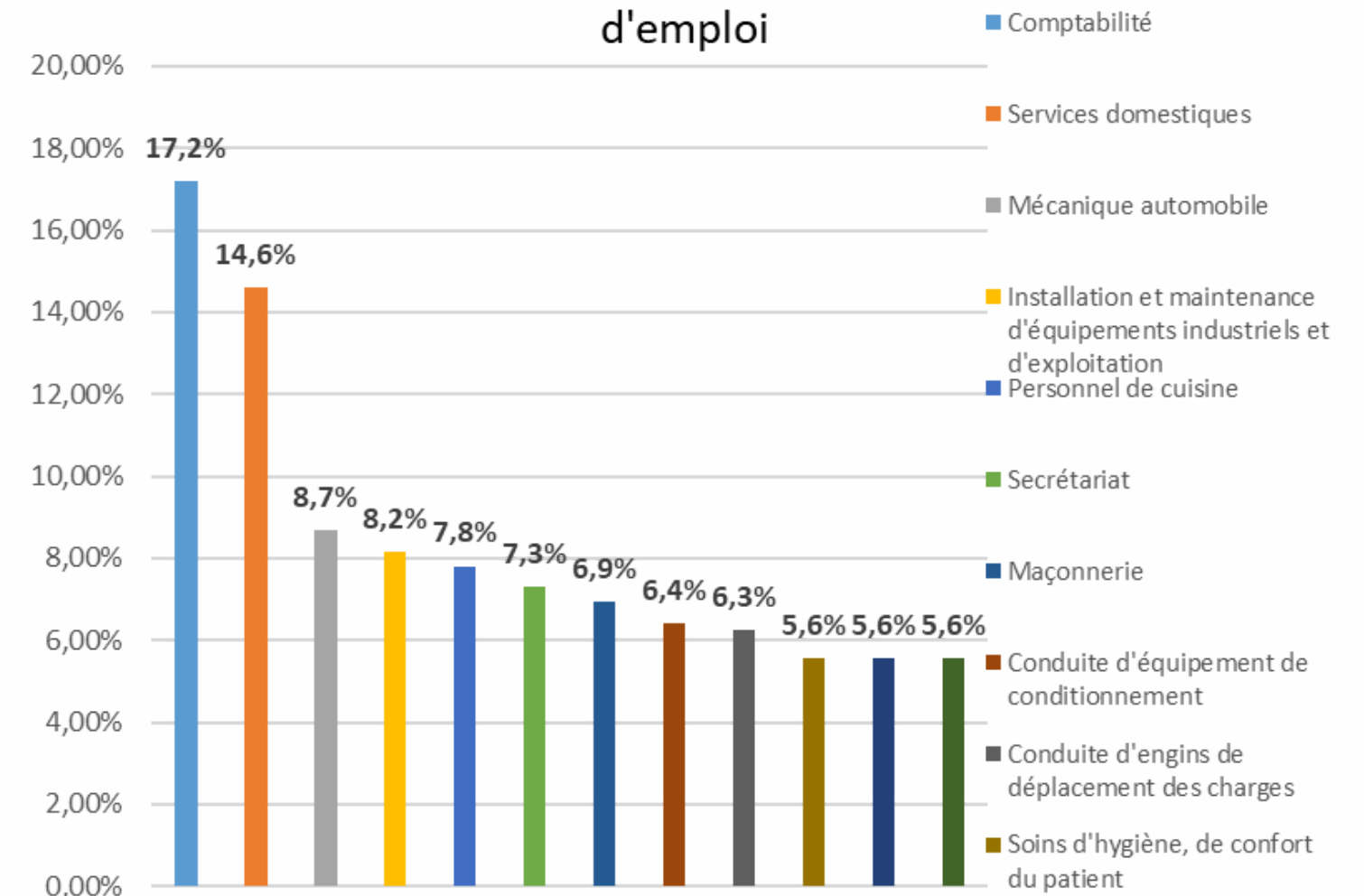
- CDD
- CDI
- Intérim



Répartition des offres d'emploi par domaine d'activité



Les métiers les plus recherchés dans les offres d'emploi





... sur la zone
de Villeneuve-
sur-Lot



Harvy - Logiciels

Créée en 2023 à Villeneuve-sur-Lot (47) par Louis Debusschere et James Terrien, Harvy souhaite révolutionner la distribution des produits issus de l'agriculture locale et développe une application qui offre aux producteurs agricoles la possibilité de mutualiser leurs livraisons, ce qui leur permet d'augmenter leurs marges. La société vient de lever 1 million d'euros en pré seed auprès d'Antler, de Tivoli Capital et de divers business angels.

Entreprise	Secteur d'activités	Métier(s)
Sca Unicoque	Coopérative agricole	Assistant de gestion Chauffeur poids Lourd Conducteur de machines cariste Ingénieur production
Gepsa Institut	Formation	Formateur bâtiment Formateur propreté
Auchan	Grande distribution	Boucher Hôtesse de caisse Vendeur en charcuterie Employé de rayon
Roucadil SARL	Agroalimentaire	Contrôleur qualité

L'échappée Alpha
une réalisation par
Sylvestre Belliard, Jérôme Didry et Caroline Olivier



GROUPE ALPHA
SECAFI-SEMAPHORES



CENTRE ÉTUDES & DATA
GROUPE ALPHA