

L'ÉCHAPPÉE ALPHA

Tour & Territoire

N°6

A la une aujourd'hui les
territoires d'Orléans et de
Bourges (Saint-Amand-
Montrond)



CENTRE ÉTUDES & DATA
GROUPE ALPHA



L'échappée Alpha

Faites le tour de la France avec le Groupe Alpha et son Centre Etudes & Data.

Chaque jour, nous mettrons en avant les villes de départ et d'arrivée de l'étape de la plus grande manifestation cycliste avec la publication du portrait de leur territoire* sous l'angle de la dynamique de l'emploi.

*la Zone d'Emploi

Retrouvez-nous tous les jours pendant le #tourdefrance

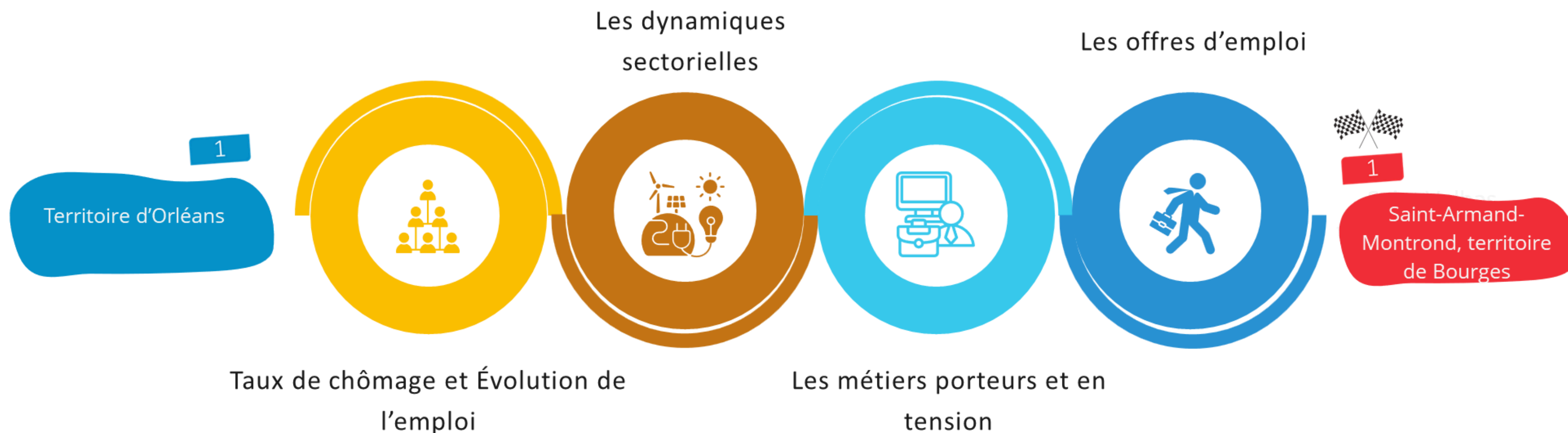


GROUPE ALPHA
SECAFI-SEMAPHORES



CENTRE ÉTUDES & DATA
GROUPE ALPHA

Feuille de route passant par Orléans et Saint-Amand-Montrond*

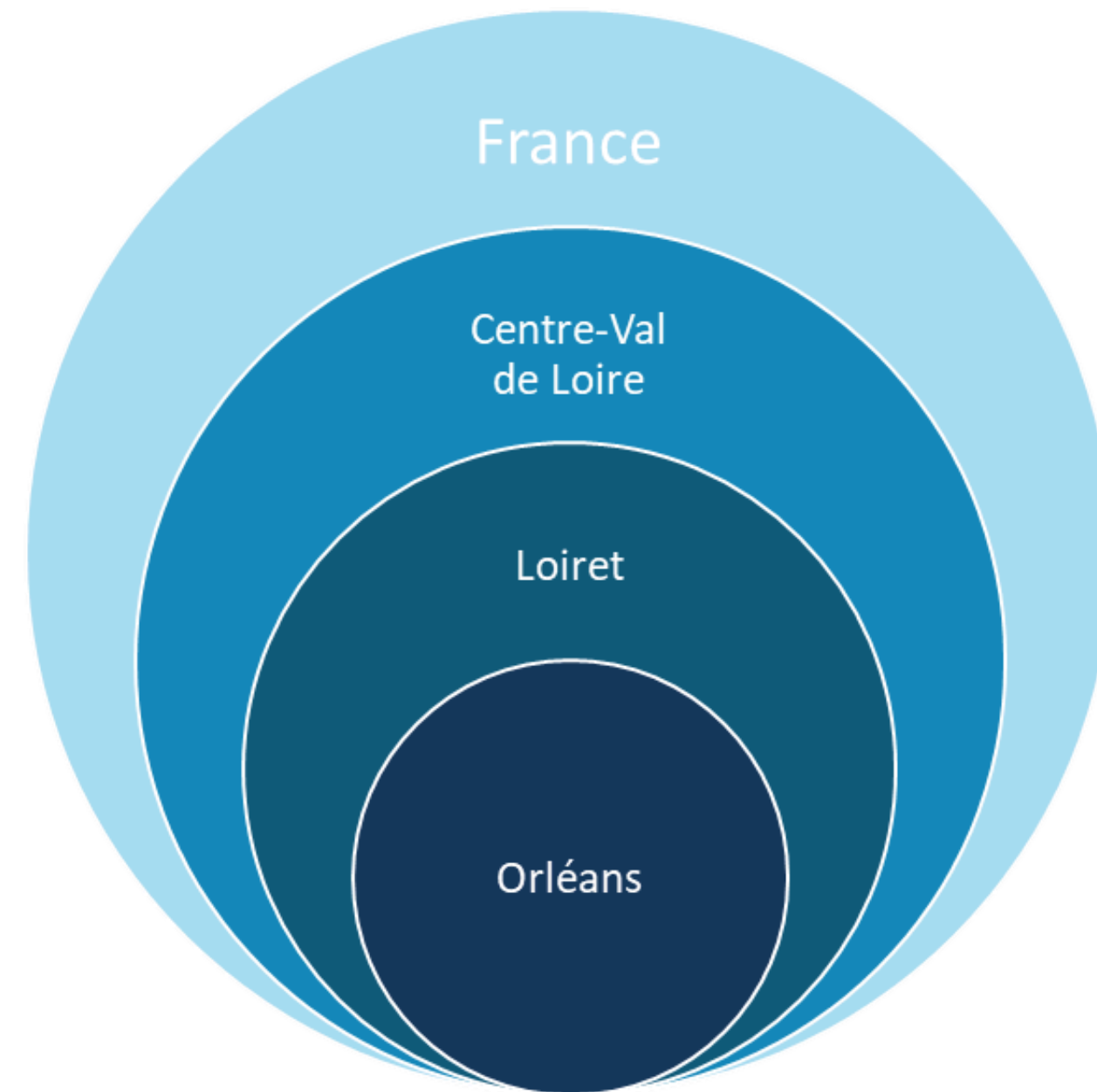


étape 10 | 9 juillet 2024



*Zone d'emploi de Bourges

Portrait du territoire d'Orléans

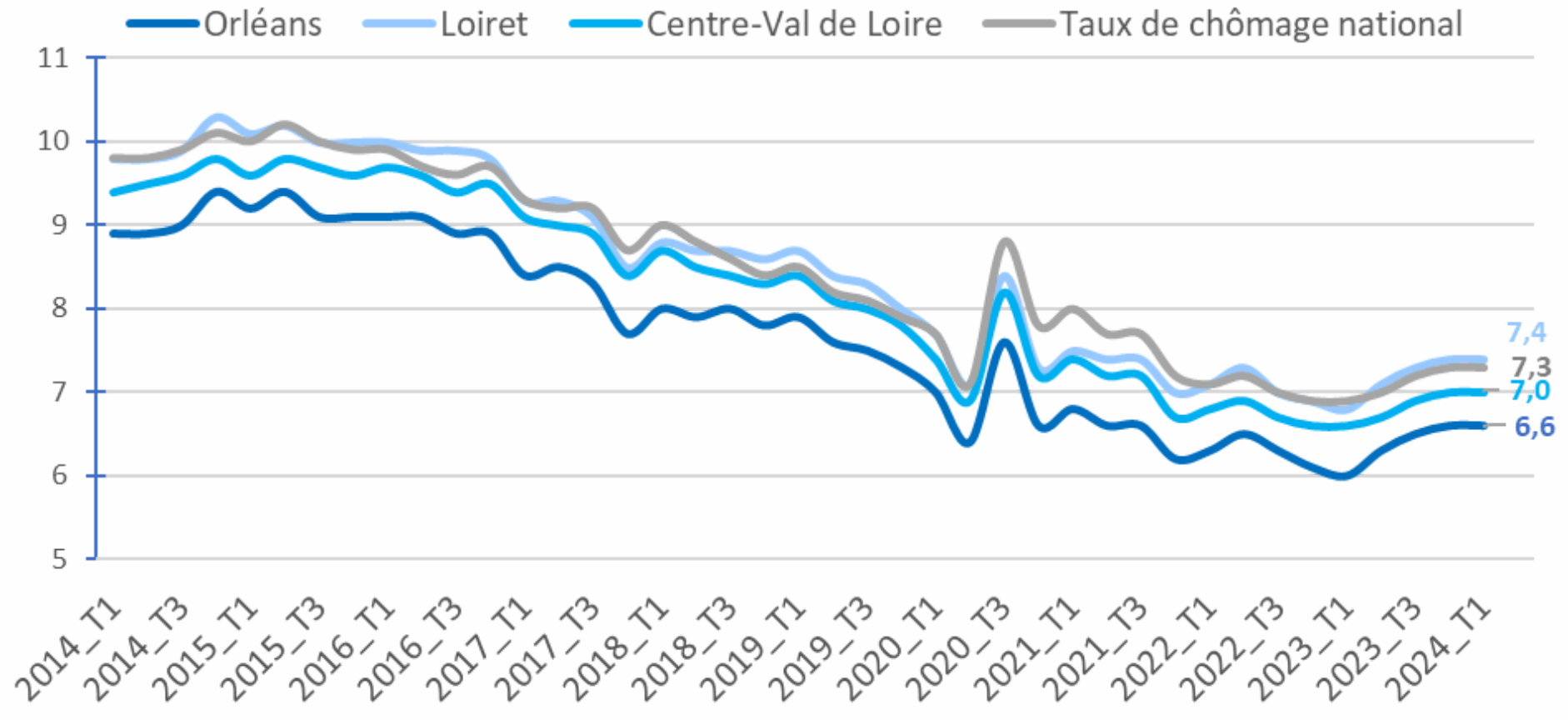


étape 10 | 9 juillet 2024

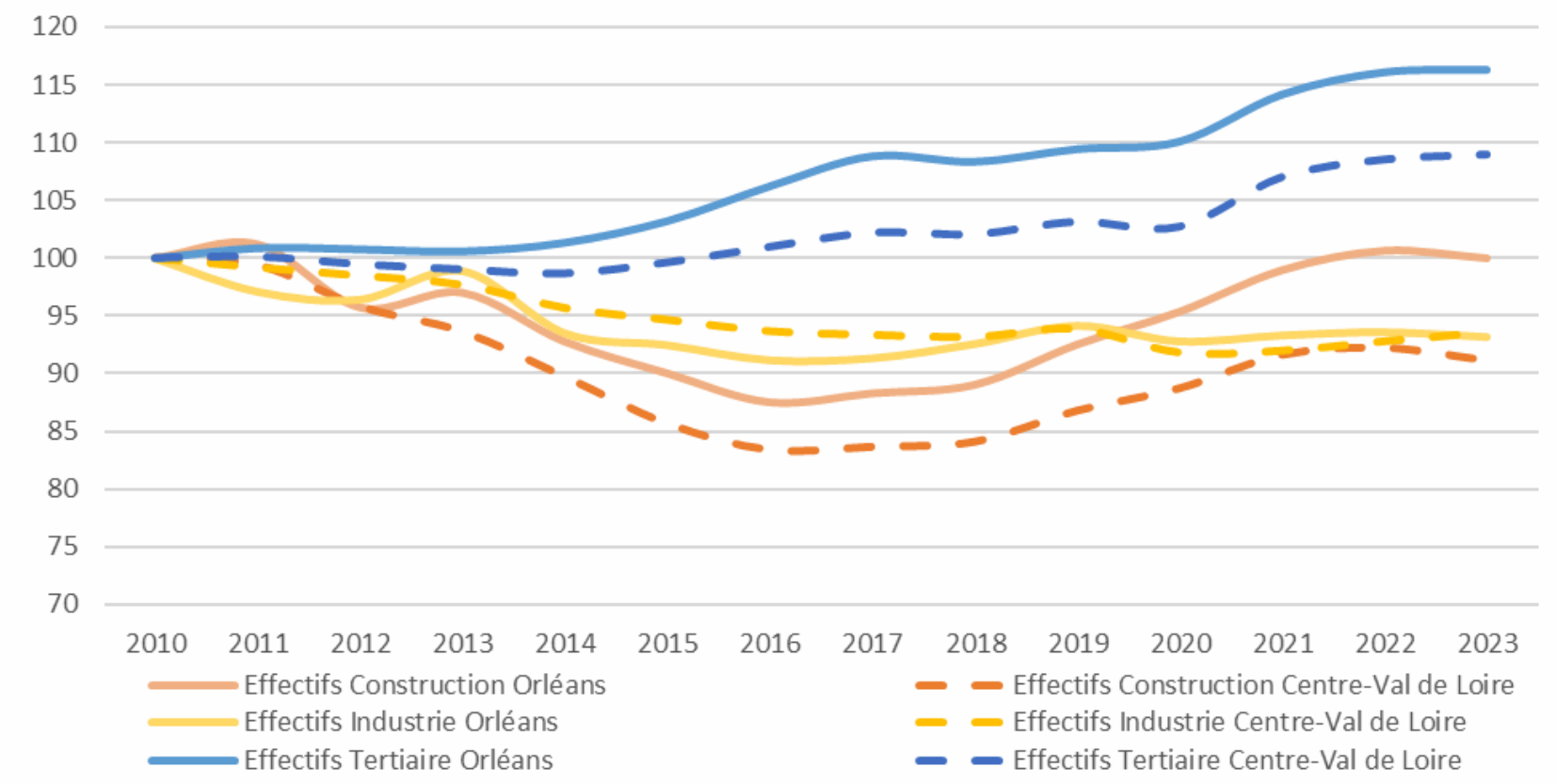


TAUX DE CHÔMAGE & ÉVOLUTION DE L'EMPLOI

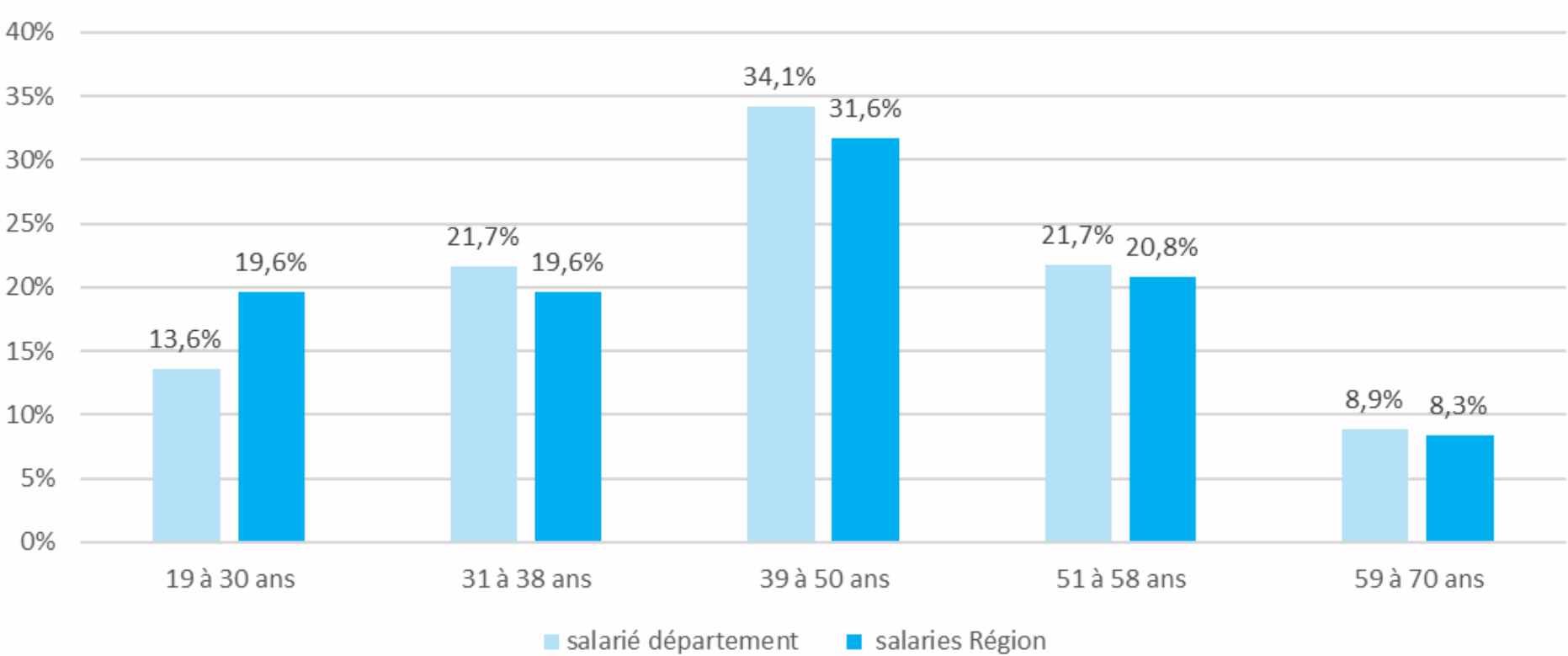
Evolution du taux de chômage



Evolution et comparaison des effectifs d'Orléans et de la région Centre-Val de Loire



Répartition des actifs dans le Loiret et en Centre-Val de Loire



- Le taux de chômage d'Orléans est de 6,6% au T1 2024 et a augmenté de 0,6 point sur un an. Son taux de chômage est inférieur à celui du département du Loiret (7,4%) et de la région Centre-Val-de-Loire (7%)
- Le territoire d'Orléans comptabilise 143 401 salariés, en augmentation de 0,1% sur un an et de 5% sur 5 ans, portée par un secteur tertiaire dynamique et supérieur à la moyenne régionale. Le secteur de la construction, après 5 années de croissance, se tasse un peu mais résiste mieux sur le territoire que la moyenne régionale. L'industrie, quant à elle, tend à résister au fil des années (même dynamique que la région).
- Le département du Loiret a une proportion d'actifs plus âgés que la moyenne de la région Centre-Val de Loire (13,6% vs 19,6% de 19-30 ans vs une proportion de 39-50 ans supérieure 34,1% vs 31,6% notamment).

DYNAMIQUE SECTORIELLE À ORLÉANS

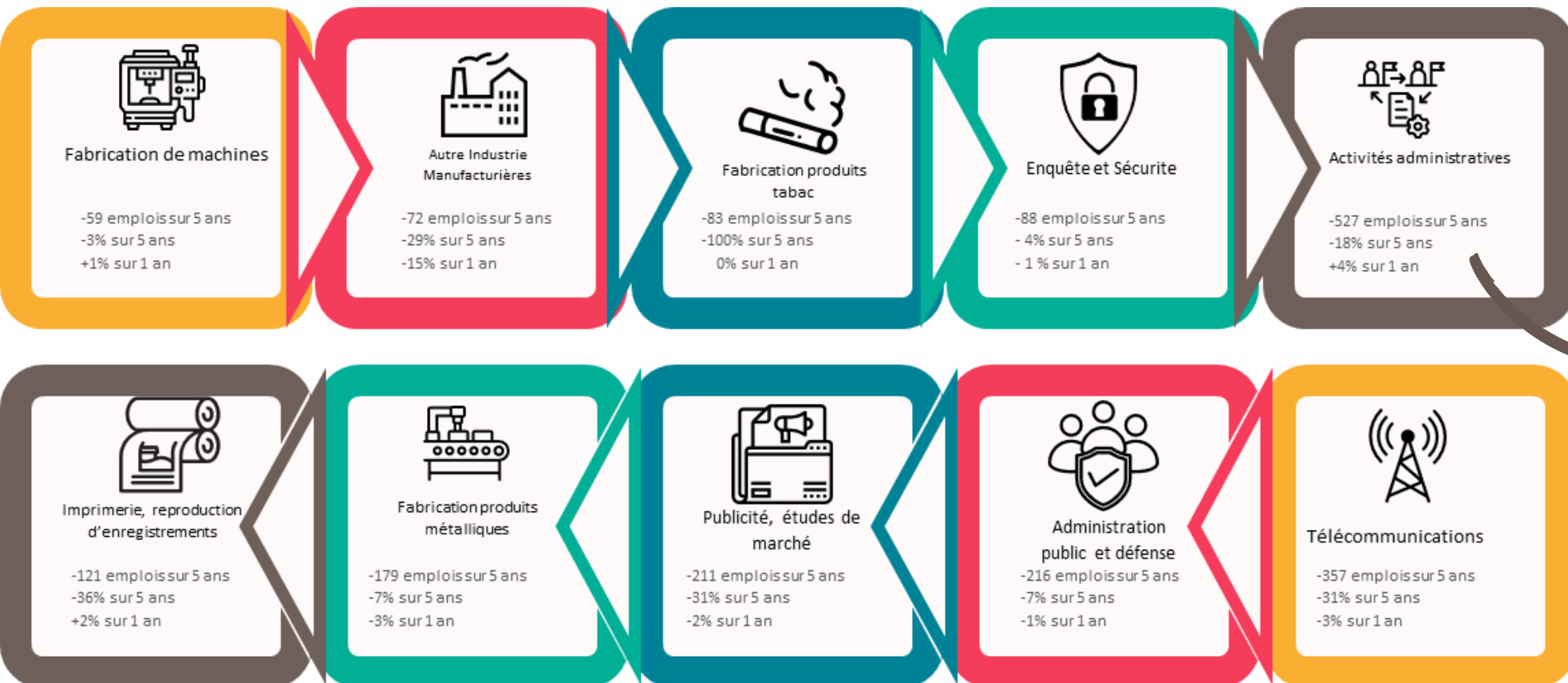
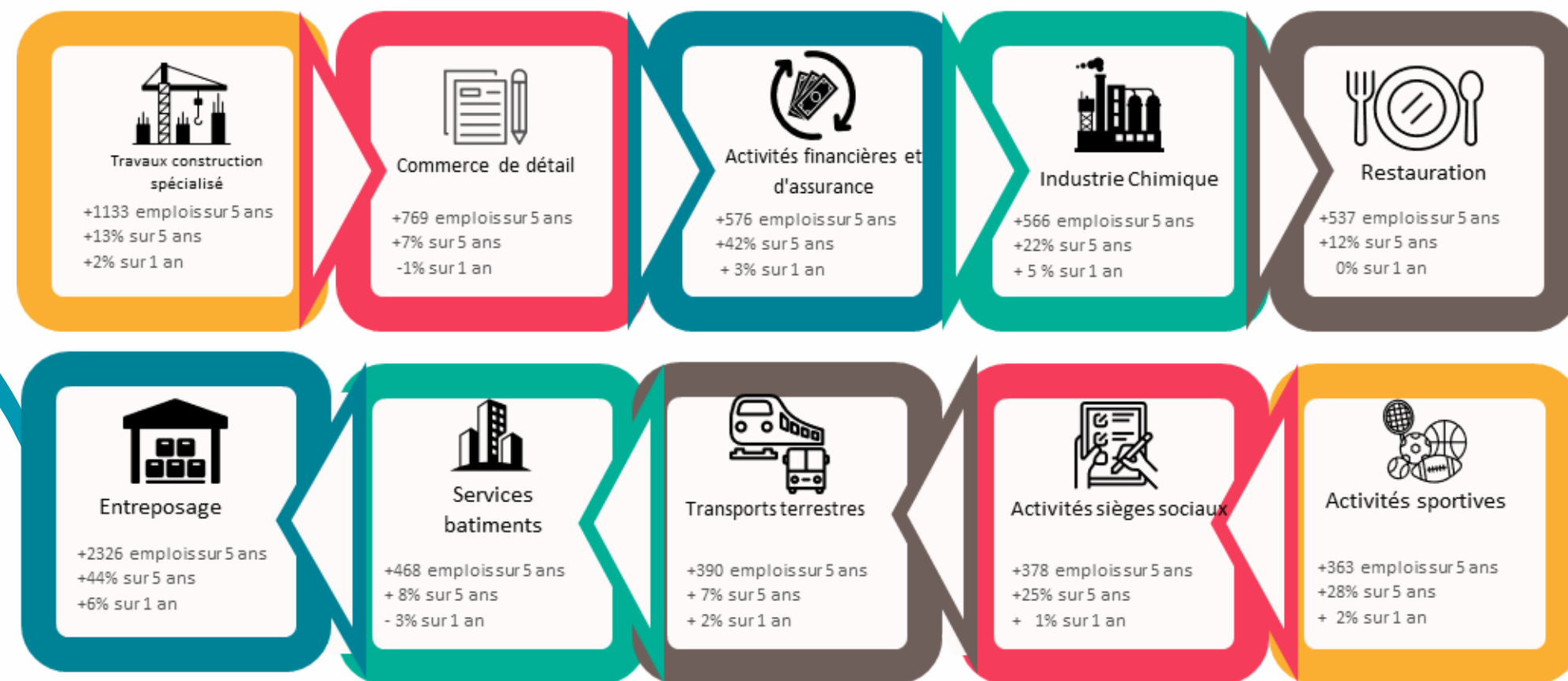
Les secteurs en croissance



Un des secteurs les plus en croissance concerne l'entreposage avec une augmentation de 44% lors des 5 dernières années, soit une création nette de 2 326 emplois sur le territoire d'Orléans.



Le territoire d'Orléans se spécialise dans les secteurs Information et communication, Activité financière et Assurance et Transport et entreposage. Ainsi, Orange, situé à Fleury-les-Aubrais (entre 250 et 499 salariés), Caisse régionale Crédit agricole Mutuel Centre-Loire à Saint-Jean-de-Braye (entre 500 à 999 salariés), Amazon France Logistique à Saran (entre 2 000 et 4 999 salariés).



Les secteurs en déclin

Le secteur le plus en déclin concerne les activités administratives, avec une baisse de 18% des effectifs au cours des cinq dernières années, correspondant à une suppression nette de 527 emplois sur le territoire d'Orléans.

MÉTIERS EN TENSION

Un métier sur lequel les entreprises ont de fortes difficultés de recrutement, compétences manquantes, manque de candidatures. Ces métiers sont des pistes de reconversion à privilégier pour les salariés.

270 = Nombre de projets de recrutement

Jardiniers des espaces verts et naturels 270

Employés et techniciens commerciaux des assurances 270

Conducteurs routiers 260

Formateurs 250

Vendeurs en produits alimentaires 240

Educateurs spécialisés socio-éducatifs 230

Magasiniers et préparateurs de commande qualifiés 230

Techniciens de développement en informatique 200

Surveillants d'établissements scolaires 190

Ouvriers qualifiés des industries agro-alimentaires 170

Orléans

Centre-Val de Loire

19 330 projets de recrutement
(-0,7%)

100 333 projets de recrutement
(-3%)

65,3% de projets difficiles

61,6% de projets difficiles

MÉTIERS PORTEURS

Un métier fortement recherché par les entreprises locales. Ces métiers offrent un grand nombre de postes à pourvoir sur le département.

Agents d'entretien de locaux 1 120

Employés polyvalents de la restauration 790

Professionnels de l'animation socioculturelle 640

Préparateurs de commandes peu qualifiés 560

Aides-soignants 560

Infirmiers et sages-femmes 480

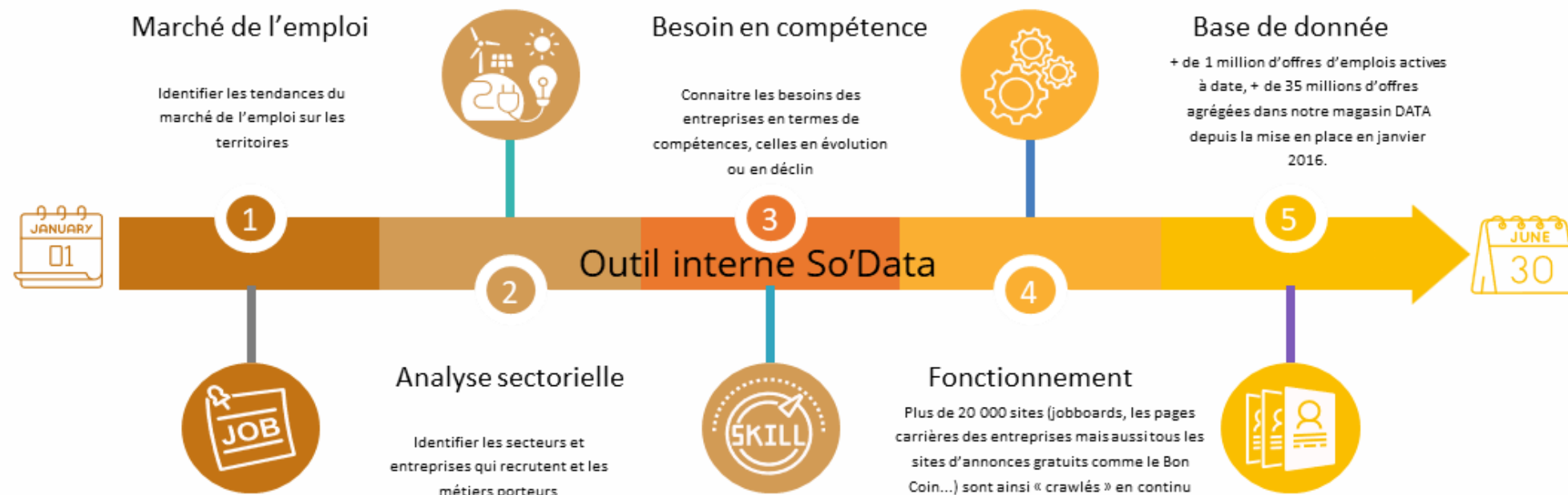
Aides à domicile et auxiliaires de vie 430

Ouvriers du tri et de l'emballage 410

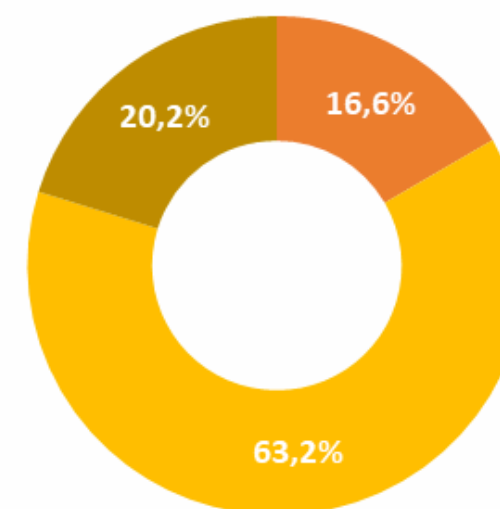
Serveurs de cafés restaurants 390

Employés de libre service 370

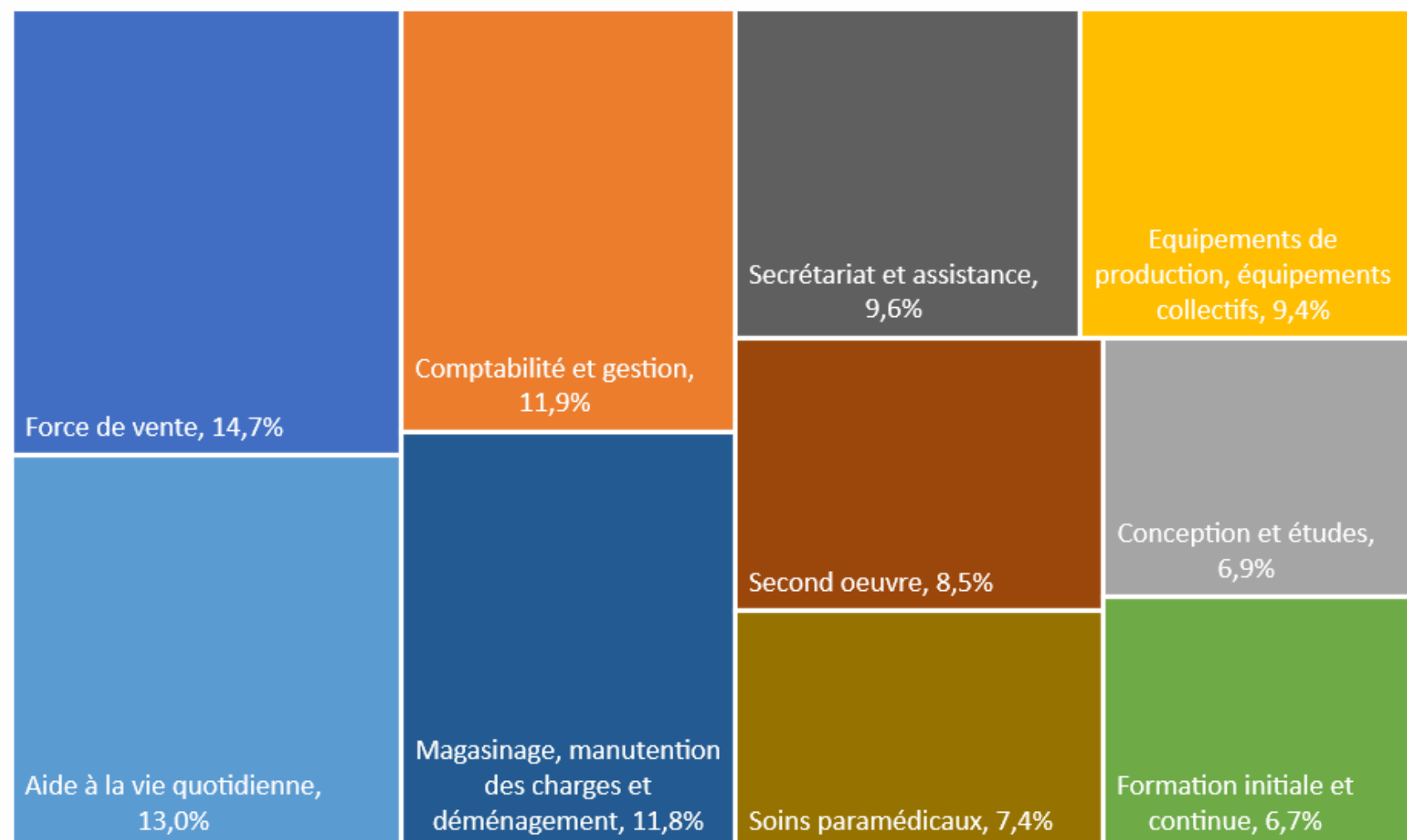
OFFRES D'EMPLOI A ORLÉANS EN 2024



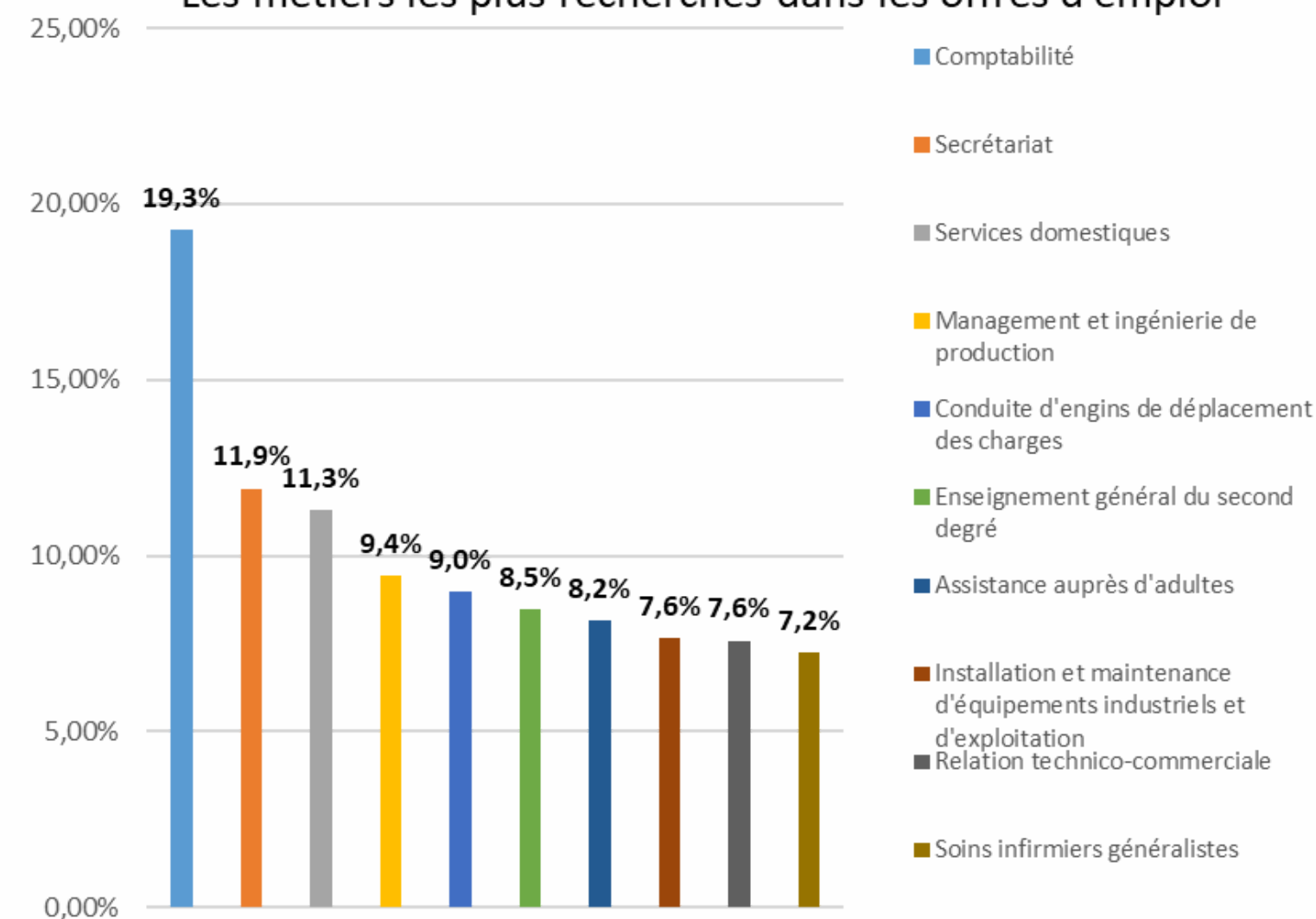
Répartition des offres d'emploi par type de contrat



Répartition des offres d'emploi par domaine d'activité



Les métiers les plus recherchés dans les offres d'emploi





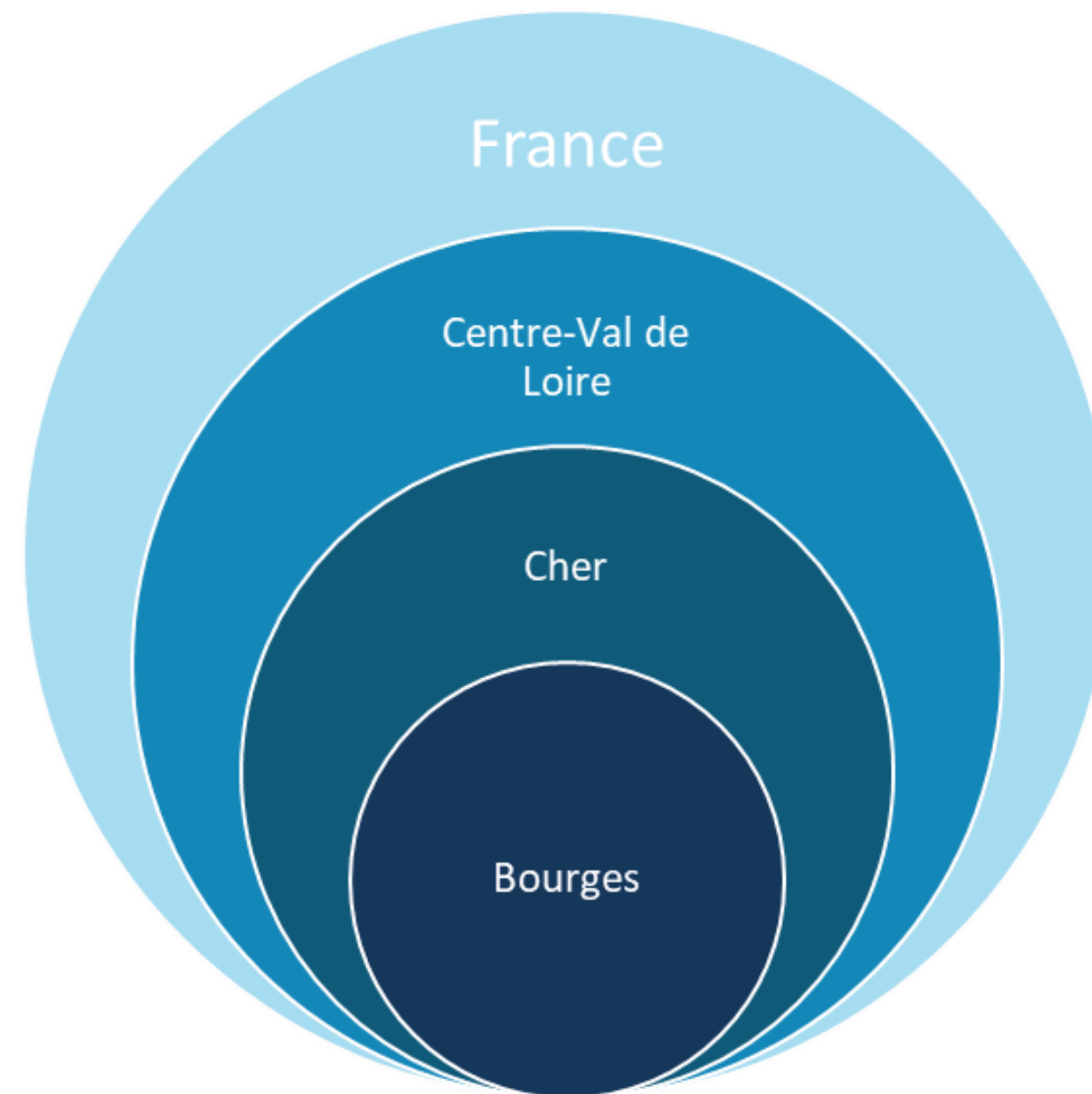
... dans la zone d'Orléans

Mars PF France : Fabrication d'aliments

À l'occasion du 7e Choose France, Mars annonce un investissement de plus de 130 millions d'euros en France pour ses activités. Ces investissements permettront de soutenir la production dans les huit usines en France, avec la création de 72 nouveaux emplois en plus des 4 000 emplois existants. **Une part importante de l'investissement soutiendra l'installation de nouvelles lignes de production et la modernisation des outils déjà en place sur le site de Saint-Denis-de-L'Hôtel (Loiret).** Nous comptons un investissement de 32 millions d'euros sur le site de Saint-Denis-de-l'Hôtel et la création d'une vingtaine d'emplois.

Entreprise	Secteur d'activités	Métier(s)
Amazon TA	Logistique	Responsable santé et sécurité au travail (SST) Technicien HSE
Eiffage	BTP	Électricité bâtiment Conducteur de travaux spécialisé en maintenance électrique
Bioalliance	Laboratoire de biologie médicale	Analyses médicales Santé animale Soins infirmiers généralistes
LES PETITS CHAPERONS ROUGES	Petite enfance	Assistante accueil petite enfance ; Auxiliaire de puériculture ; Educateur / Educatrice de jeunes enfants ; Infirmier...

Portrait du territoire de Bourges*



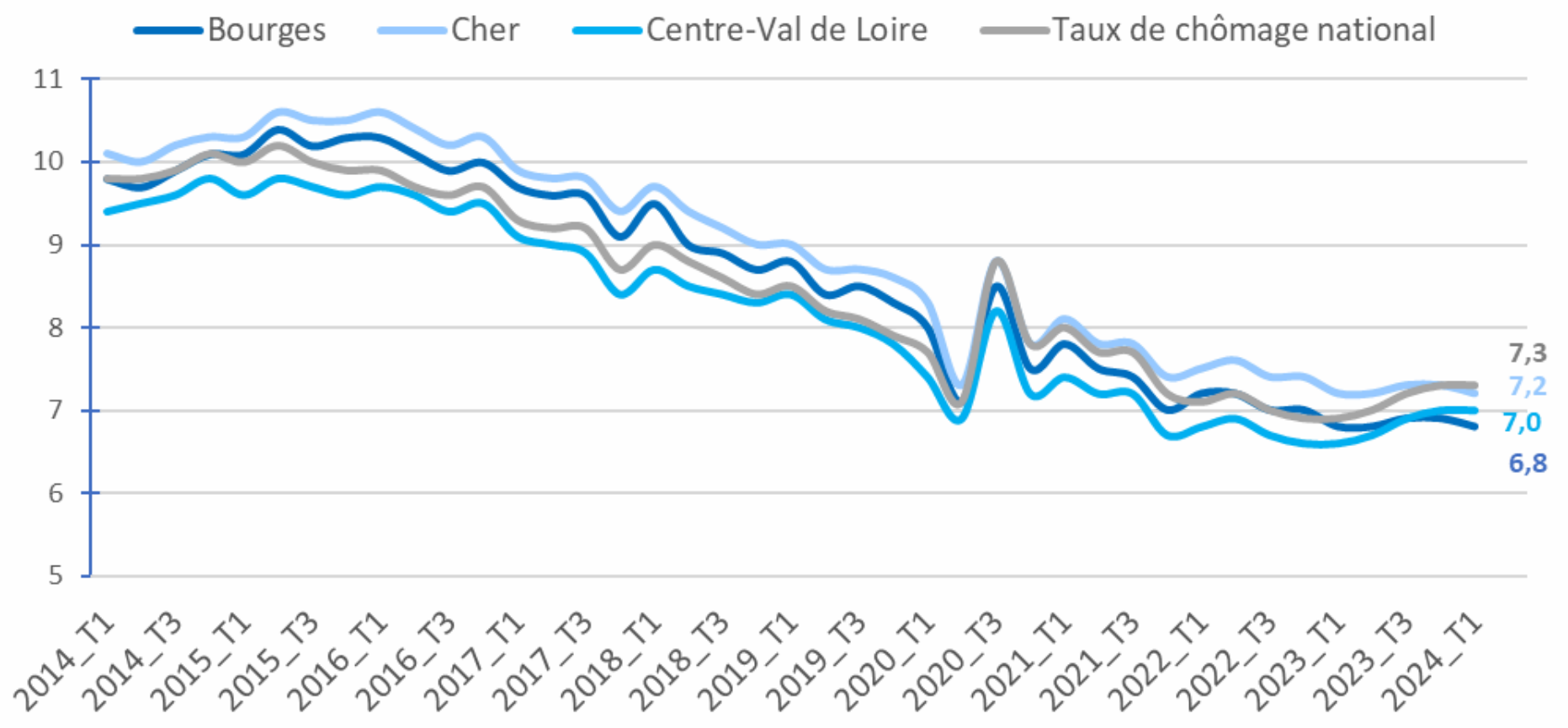
étape 10 | 9 juillet 2024



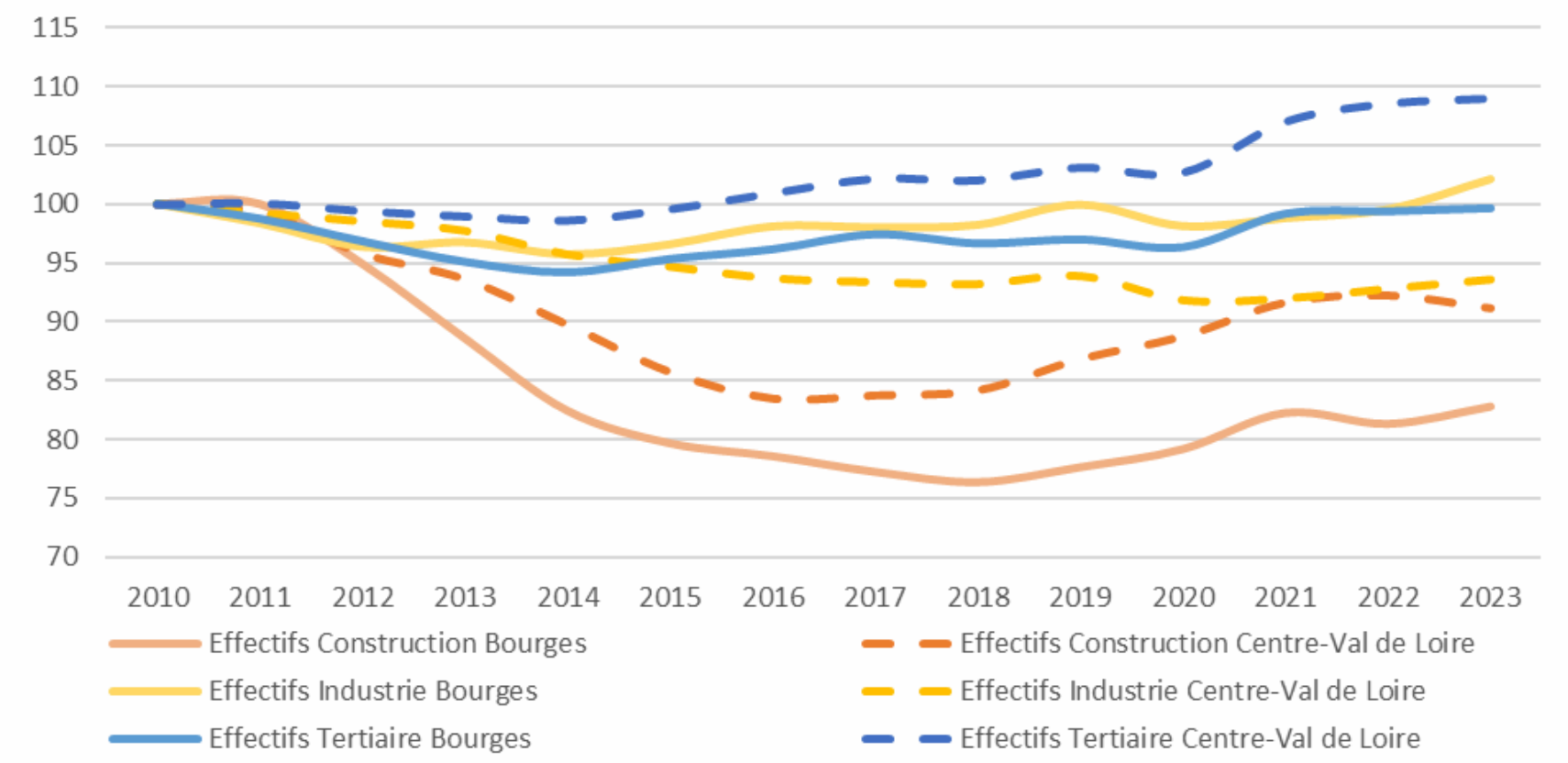
*étape de Saint-Amand-Montrond

TAUX DE CHÔMAGE & ÉVOLUTION DE L'EMPLOI

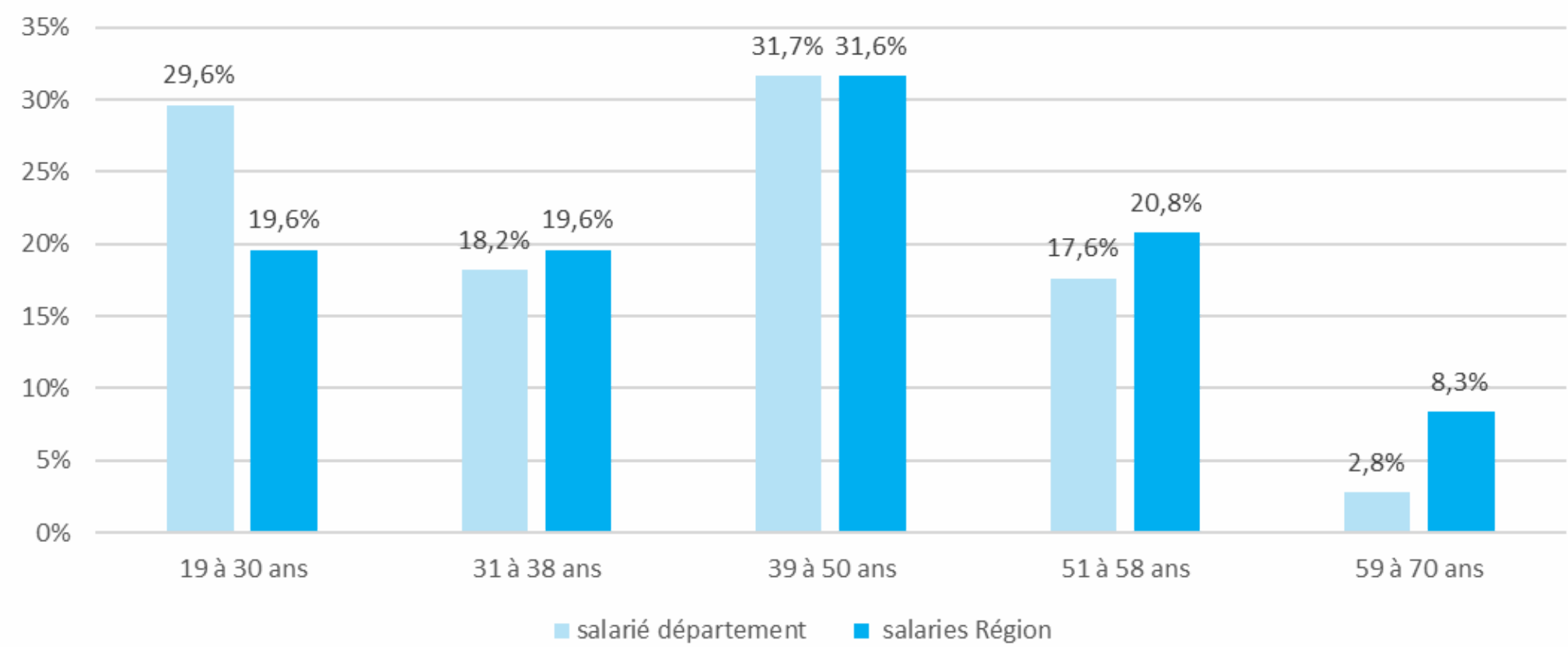
Evolution du taux de chômage



Evolution et comparaison des effectifs de Bourges et de la région Centre-Val de Loire



Répartition des actifs dans le Cher et en Centre-Val de Loire



- 1 Le taux de chômage de Bourges est de 6,8% au T1 2024, stable sur un an. Ce taux est légèrement en-dessous de la moyenne du département (7,2%) et de la région (7%).
- 2 Le territoire de Bourges comptabilise 49 290 salariés, soit une augmentation de 0,9% sur un an et de 2,7% sur 5 ans. Le secteur de l'industrie est celui qui se porte le mieux, avec, notamment, une année 2023 en croissance (et une dynamique supérieure à la moyenne de la région) vs un secteur tertiaire qui stagne et un secteur de la construction en retrait (malgré un rebond observé en 2023).
- 3 Le département du Cher a une proportion d'actifs beaucoup plus jeunes que la moyenne de la région Centre-Val de Loire (29,6% vs 19,6% de 19-30 ans). A l'inverse, les seniors de plus de 50 ans sont moins nombreux.

DYNAMIQUE SECTORIELLE A BOURGES

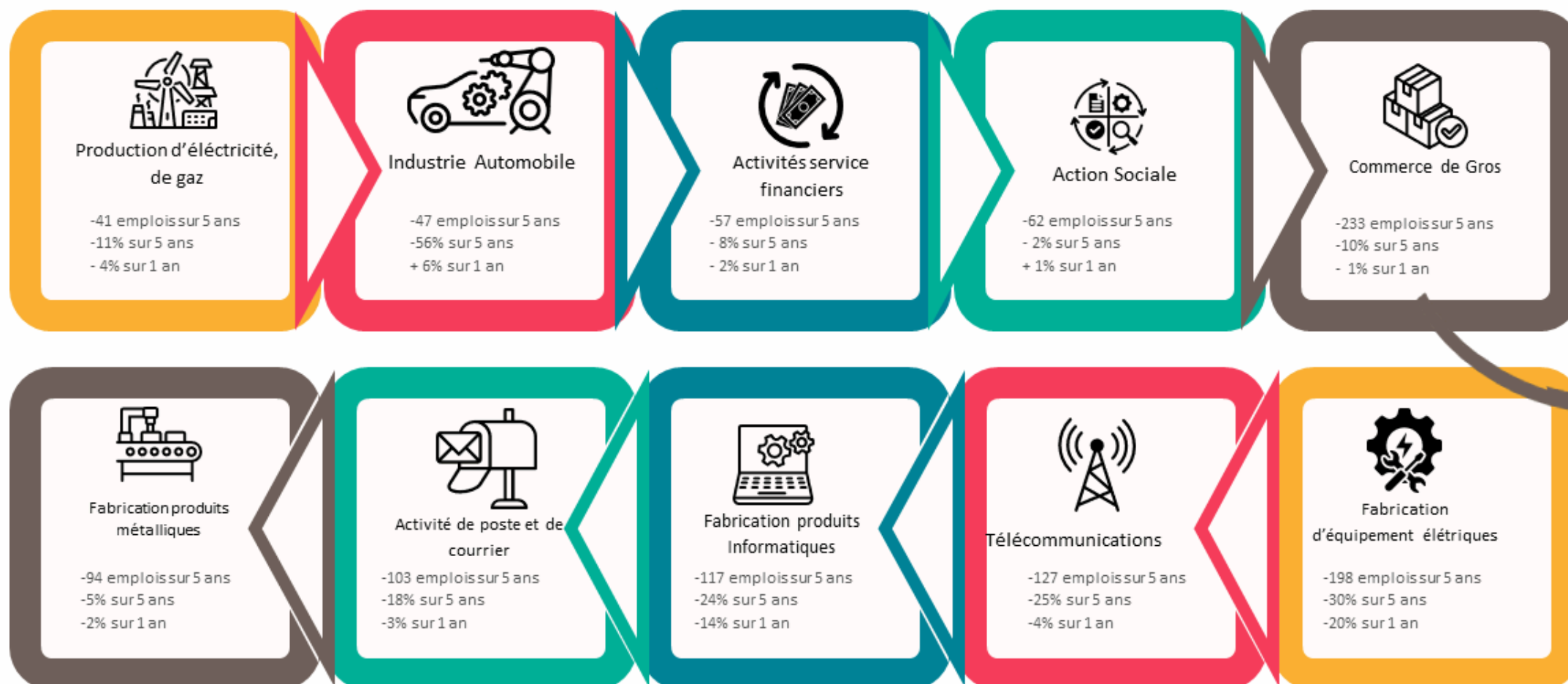
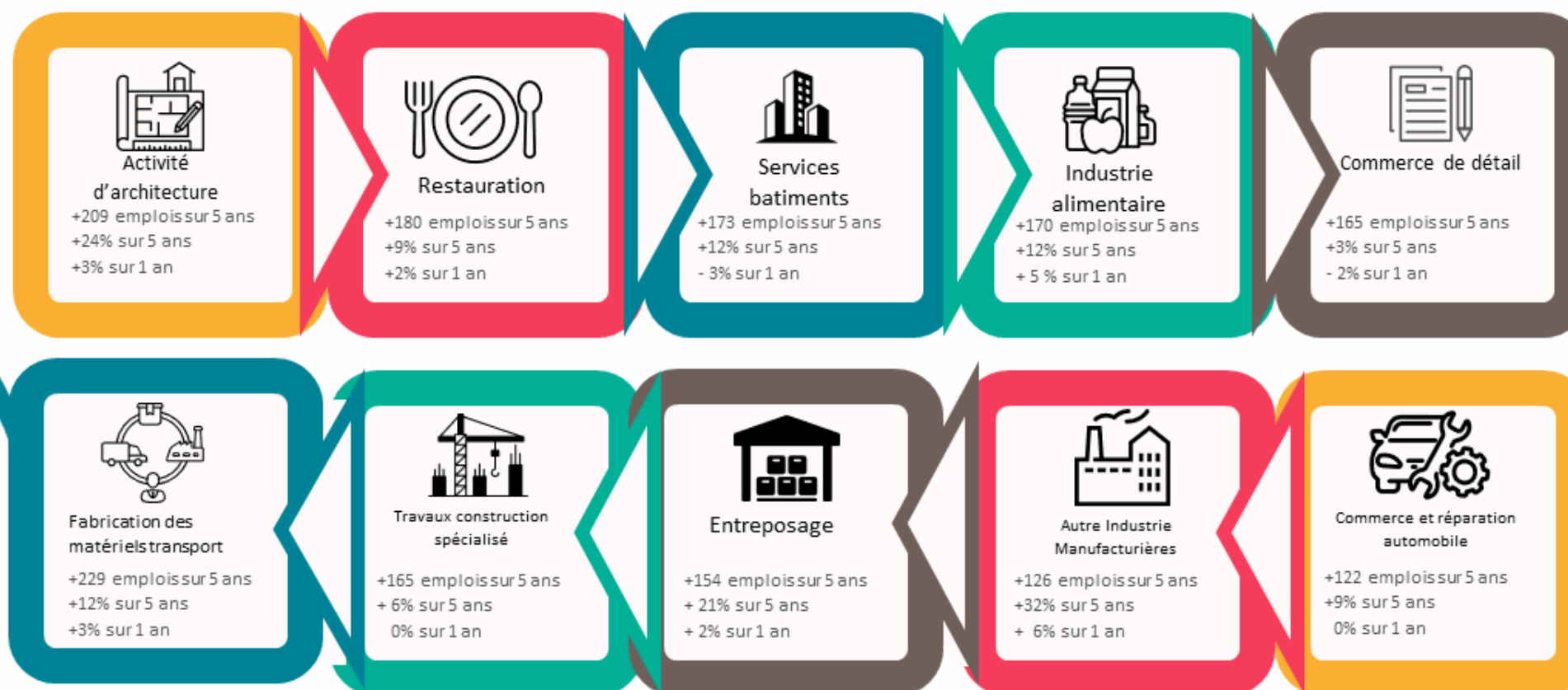
Les secteurs en croissance



Un des secteurs les plus en croissance concerne la fabrication d'autres matériels de transport, avec une augmentation de 12% lors des 5 dernières années, soit une création nette de 229 emplois sur le territoire de Bourges.



Le territoire de Bourges se spécialise dans les secteurs de la Fabrication de matériels de transport et la Fabrication de denrées alimentaires. Ainsi, Mbda France à Bourges (entre 1 000 et 1 999 salariés) et Laiteries H. Triballat à Rians (entre 500 à 999 salariés).



Les secteurs en déclin

Le secteur le plus en déclin concerne le commerce de gros, avec une baisse de 10% des effectifs au cours des cinq dernières années, correspondant à une suppression nette de 233 emplois sur le territoire de Bourges.

MÉTIERS EN TENSION

Un métier sur lequel les entreprises ont de fortes difficultés de recrutement, compétences manquantes, manque de candidatures. Ces métiers sont des pistes de reconversion à privilégier pour les salariés.

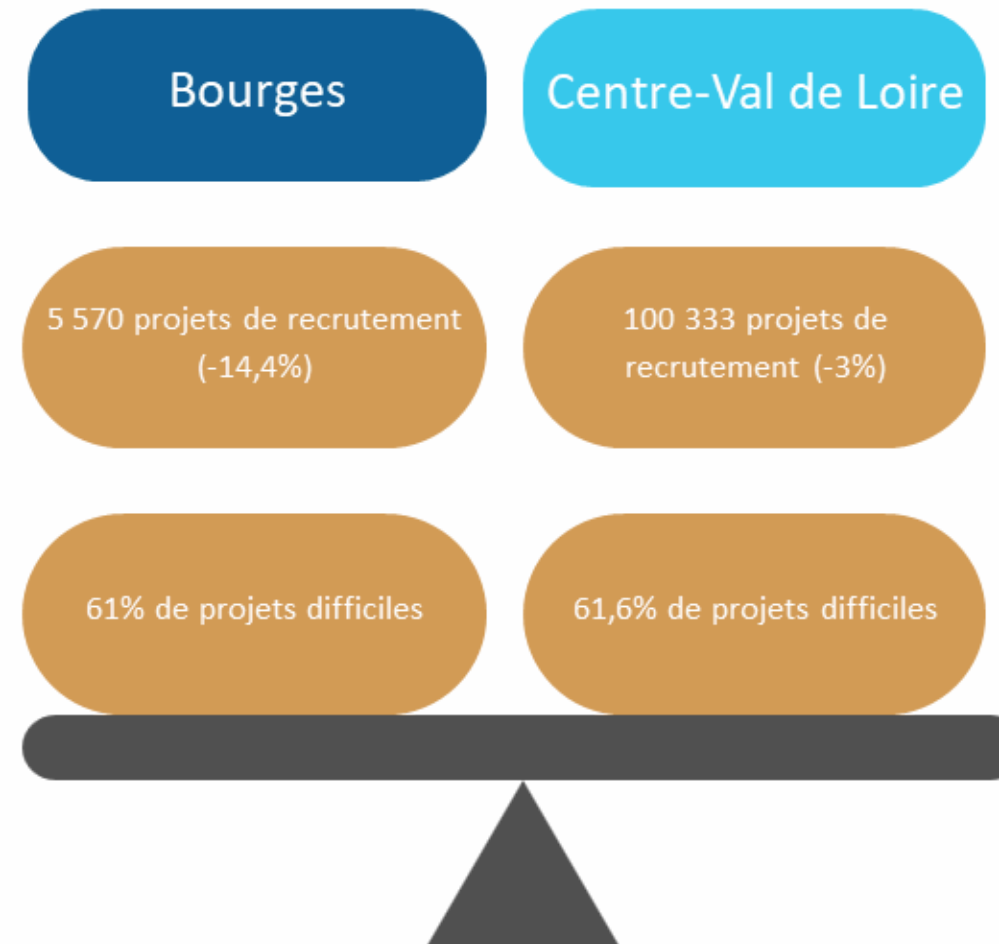
110 = Nombre de projet de recrutement

- Aides à domicile et auxiliaires de vie 110
- Cuisiniers 100
- Infirmiers et sages-femmes 100
- Ouvriers des industries agro-alimentaires 100
- Boulangers, pâtisseries 90
- Maçons qualifiés 90
- Employés de l'hôtellerie 70
- Plombiers chauffagistes 70
- Professionnels de l'animation socioculturelle 70
- Assistants maternels, assistants familiaux 70

MÉTIERS PORTEURS

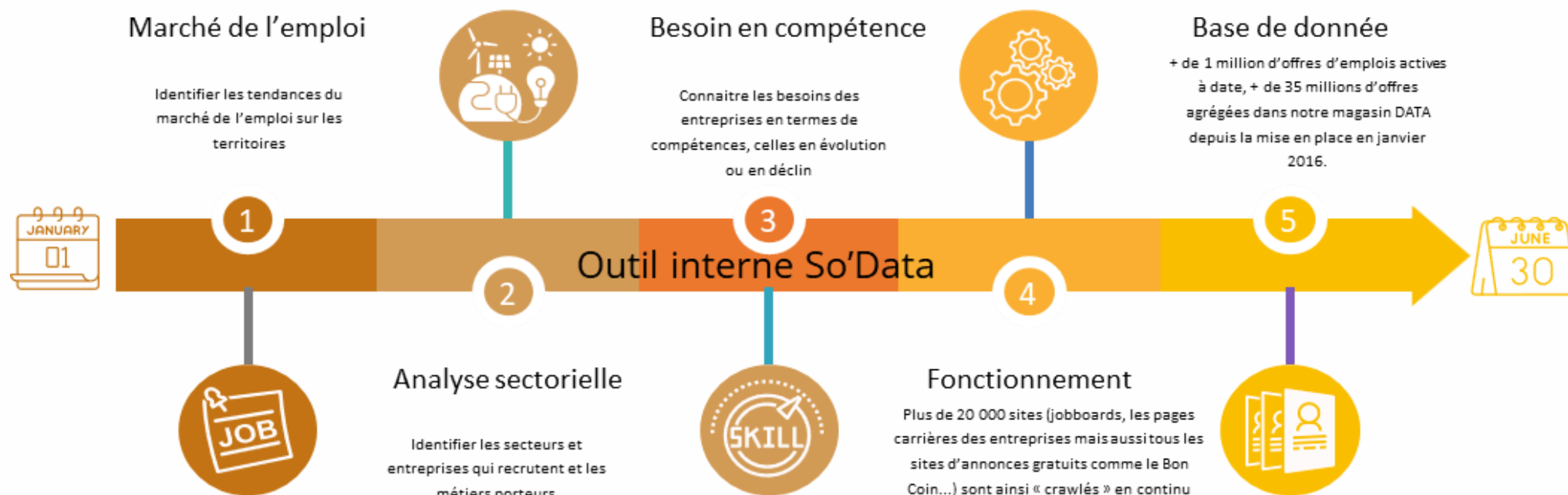
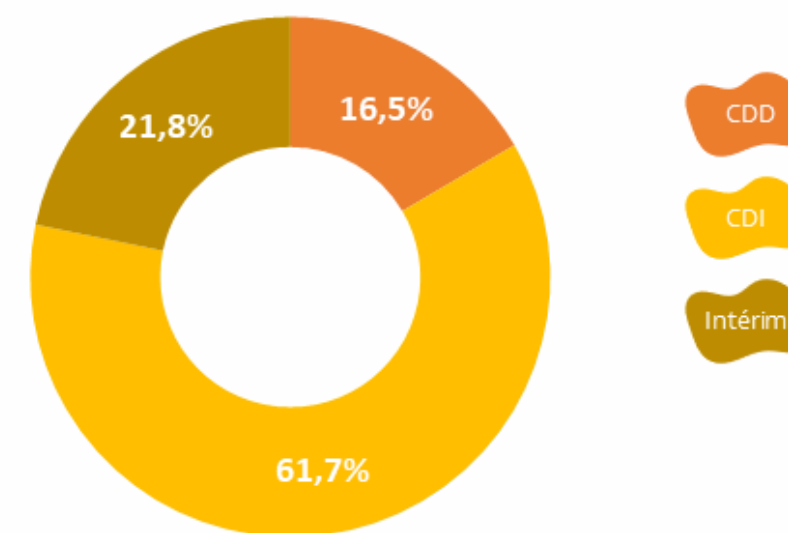
Un métier fortement recherché par les entreprises locales. Ces métiers offrent un grand nombre de postes à pourvoir sur le département.

- Employés polyvalents de la restauration 270
- Agriculteurs 250
- Viticulteurs, arboriculteurs 240
- Serveurs de cafés restaurants 190
- Agents d'entretien de locaux 140
- Formateurs 140
- Aides-soignants 120
- Ouvriers des industries chimiques et plastiques 120
- Magasiniers et préparateurs de commandes 120
- Conducteurs routiers 110

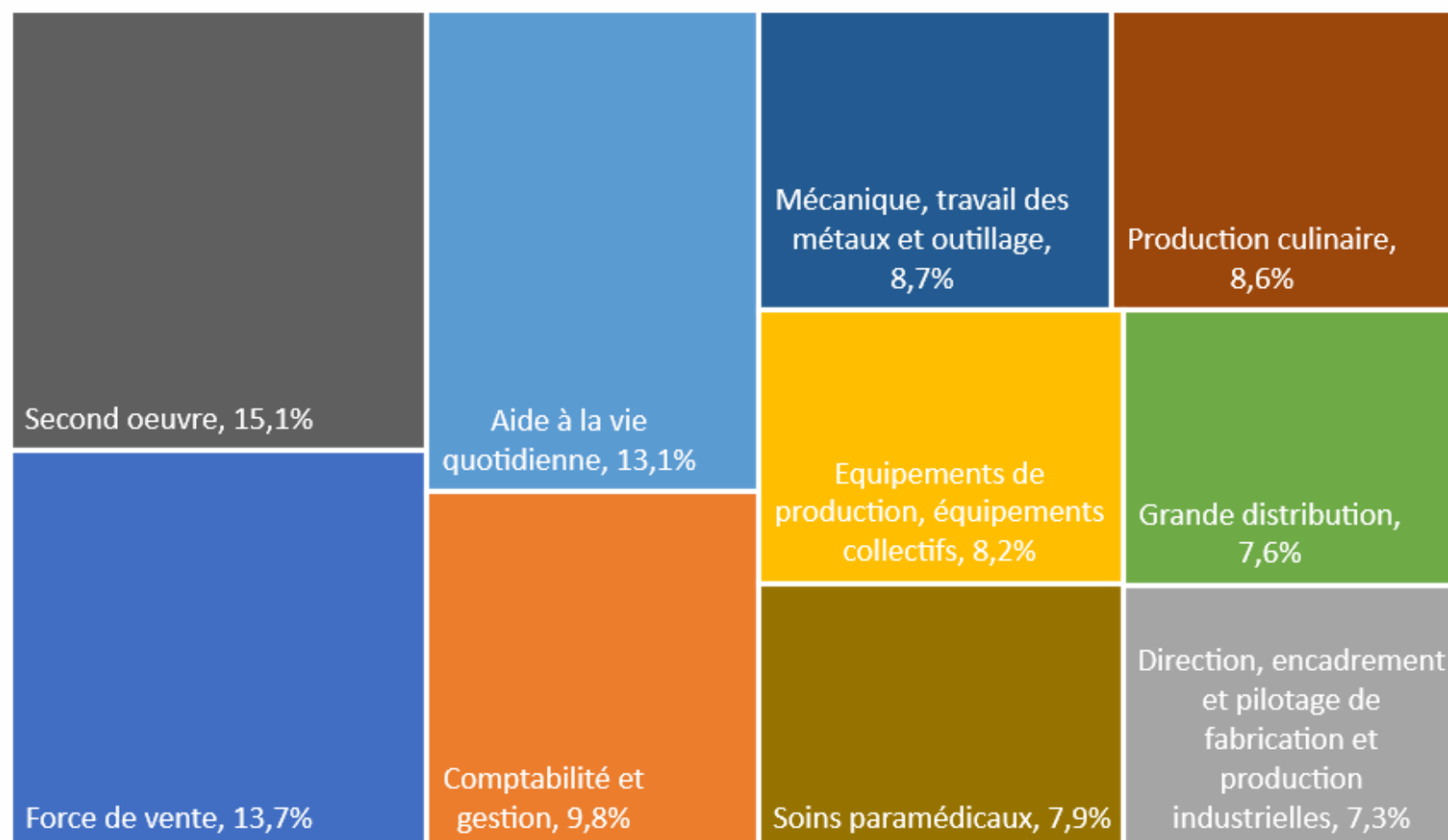


OFFRES D'EMPLOI À BOURGES EN 2024

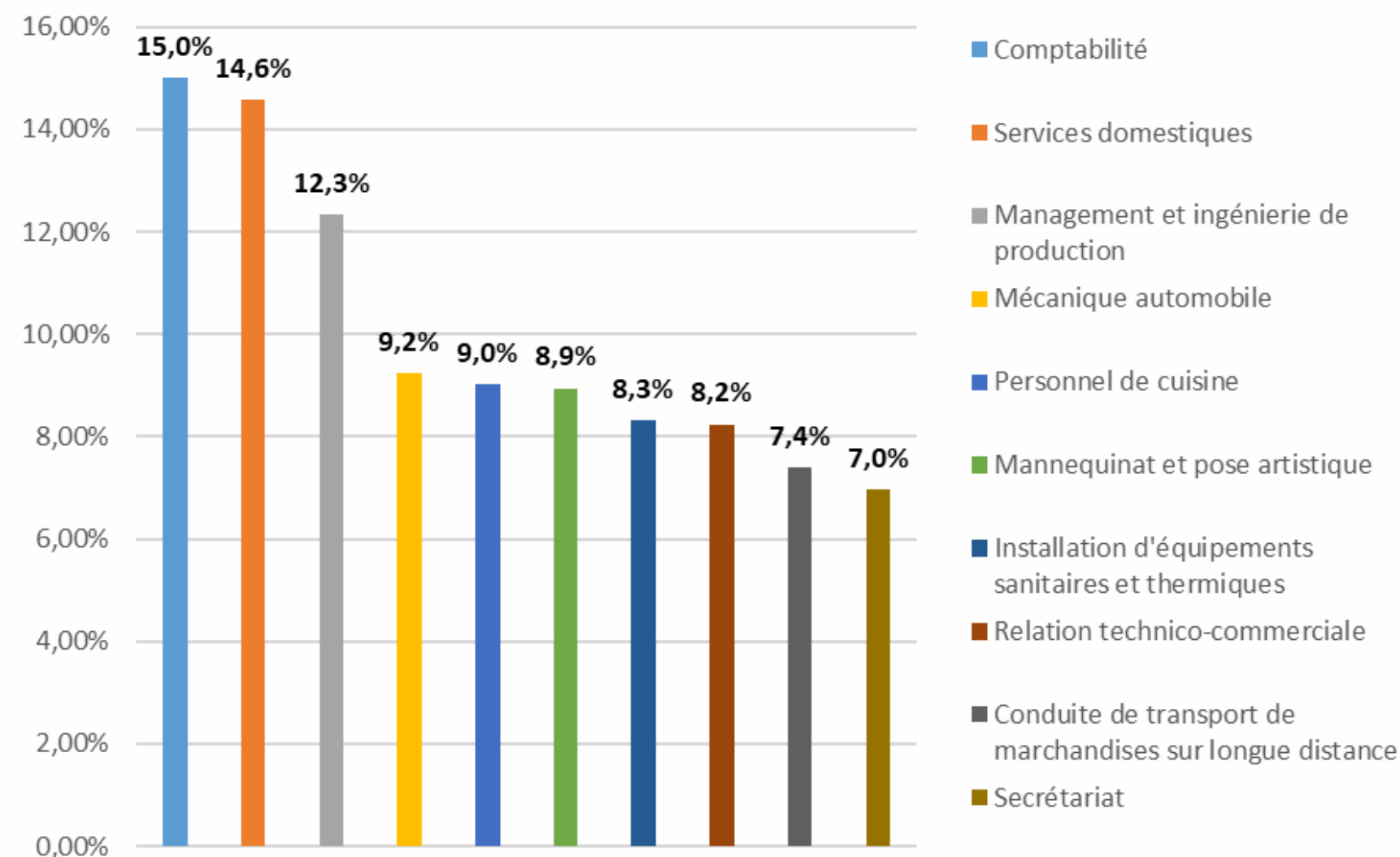
Répartition des offres d'emploi par type de contrat



Répartition des offres d'emploi par domaine d'activité



Les métiers les plus recherchés dans les offres d'emploi





... dans la
zone de
Bourges

MBDA (Bourges) : Défense/Armement

Installé sur plus de 20 ha à Bourges, le missileier MBDA s'apprête à acquérir les locaux (3 000 m²) et l'emprise foncière de 2 ha de la CCI du Cher. MBDA, qui emploie environ 1 000 salariés à Bourges, a confirmé la démolition du bâtiment actuel afin de construire un ensemble immobilier, dont la superficie est restée secrète : l'industriel n'a pas indiqué non plus le type d'activité qui y sera hébergé. En 2024, le site de Bourges compte embaucher 250 salariés.

Entreprise	Secteur d'activités	Métier(s)
SPIE Groupe	BTP	Ingénieur Offre électricité industrielle Chef de Chantier électricité Technicien d'études de prix électricité
Ville de BOURGES	Collectivités	Éducation de jeunes enfants Éducation en activités sportives Maçonnerie
LIDL	Grande distribution	Adjoint Manager de Supermarché Equipier polyvalent Téléconseil et télévente
ITM LOGISTIQUE ALIMENTAIRE INTERNATIONAL	Logistique	Technicien de maintenance AGENT ADMINISTRATIF HAUTEMENT QUALIFIE - Chef d'Equipe Logistique (H/F)

L'échappée Alpha
une réalisation par
Sylvestre Belliard, Jérôme Didry et Caroline Olivier



GROUPE ALPHA
SECAFI-SEMAPHORES



CENTRE ÉTUDES & DATA
GROUPE ALPHA