

L'ÉCHAPPÉE ALPHA

Tour & Territoire

N°16

A la une aujourd'hui le
territoire de Menton



GRUPE ALPHA
SECAFI-SEMAPHORES



CENTRE ÉTUDES & DATA
GRUPE ALPHA



L'échappée Alpha

Faites le tour de la France avec le Groupe Alpha et son Centre Etudes & Data.

Chaque jour, nous mettrons en avant les villes de départ et d'arrivée de l'étape de la plus grande manifestation cycliste avec la publication du portrait de leur territoire* sous l'angle de la dynamique de l'emploi.

*la Zone d'Emploi

Retrouvez-nous tous les jours pendant le #tourdefrance

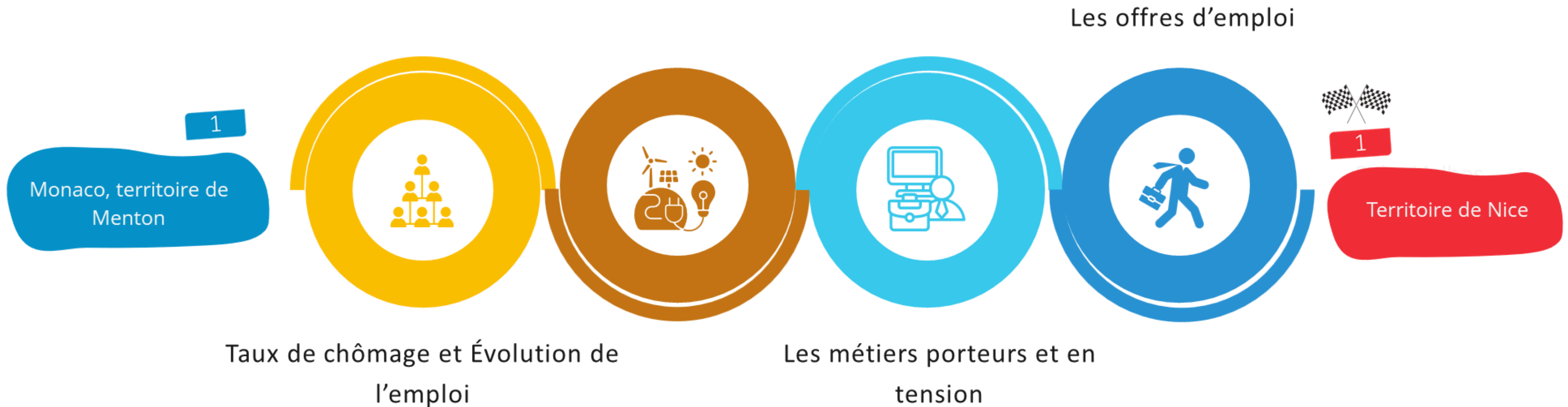


GROUPE ALPHA
SECAFI-SEMAPHORES



CENTRE ÉTUDES & DATA
GROUPE ALPHA

Feuille de route passant par Monaco* et Nice

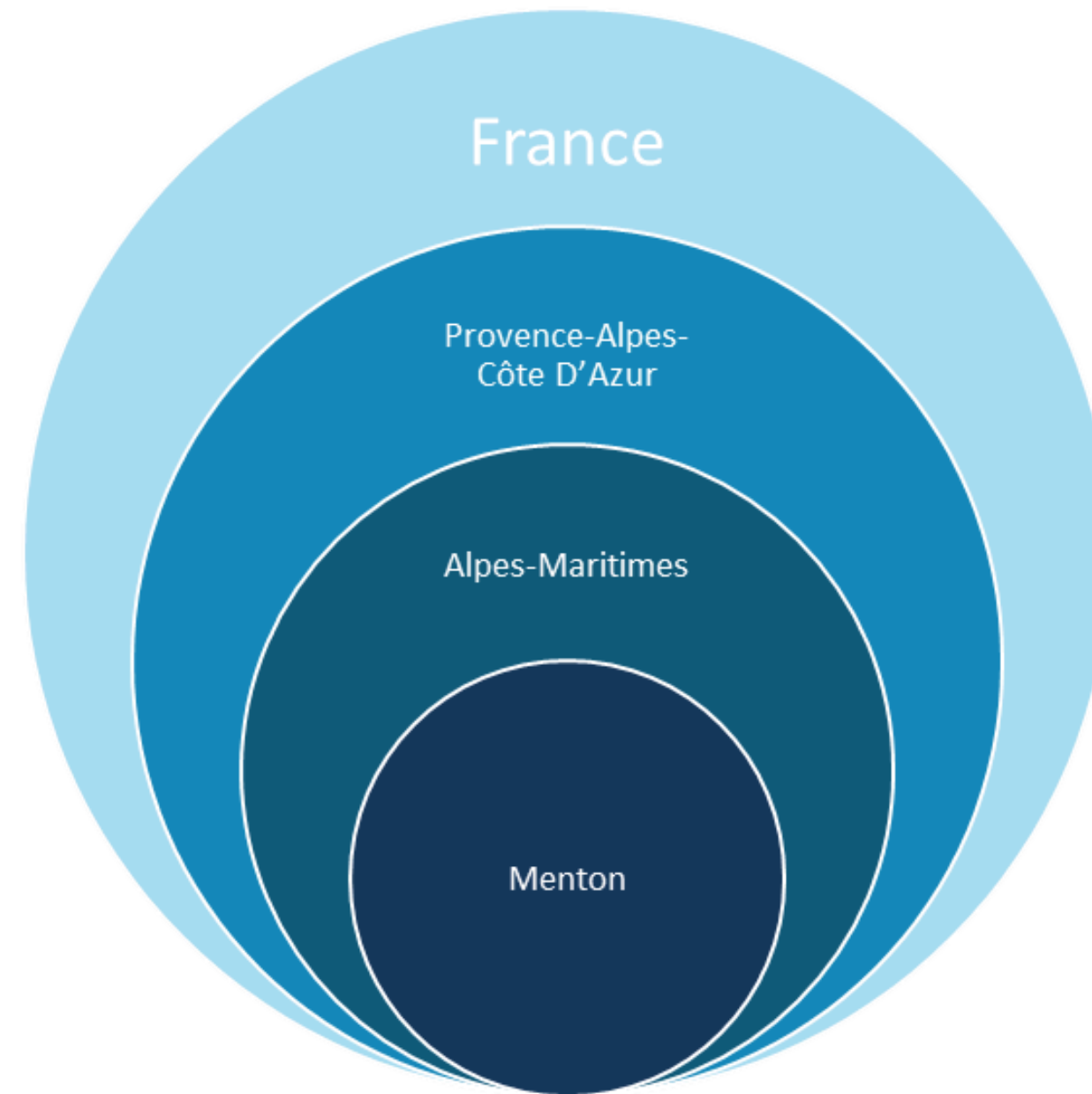


étape 21 | 21 juillet 2024



*Zone d'emploi de Menton

Portrait du territoire de Menton



étape 21 | 21 juillet 2024

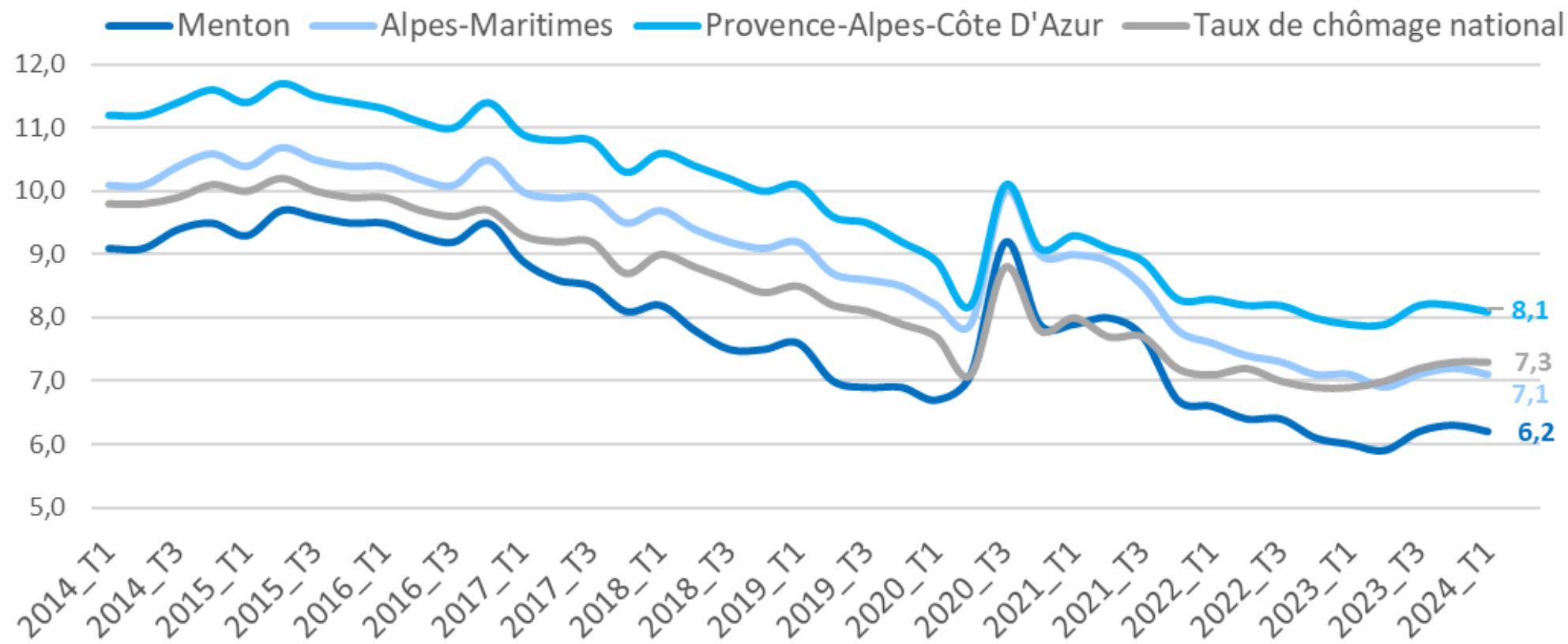


GROUPE ALPHA
SECAFI-SEMAPHORES

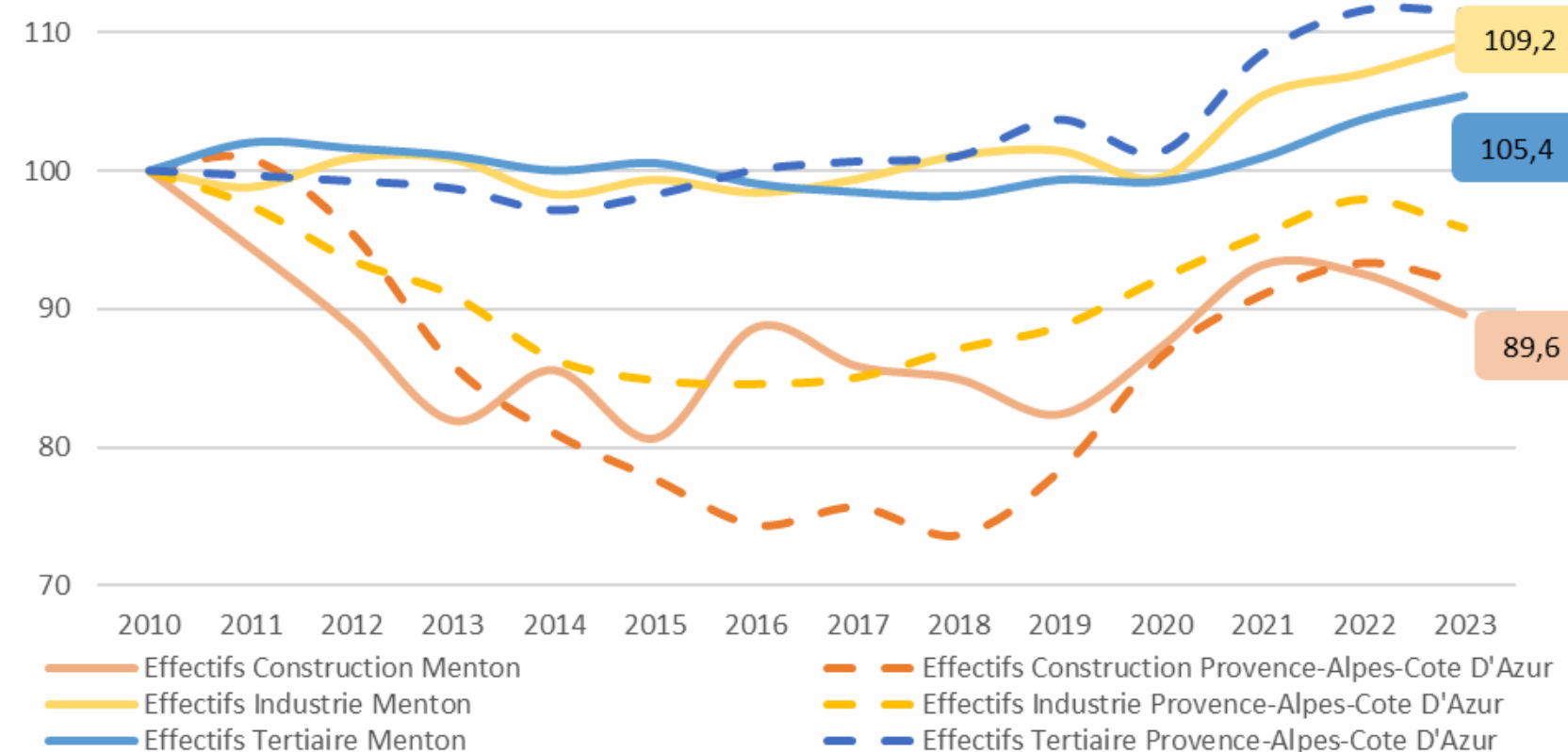
CENTRE ÉTUDES & DATA
GROUPE ALPHA

TAUX DE CHÔMAGE & ÉVOLUTION DE L'EMPLOI

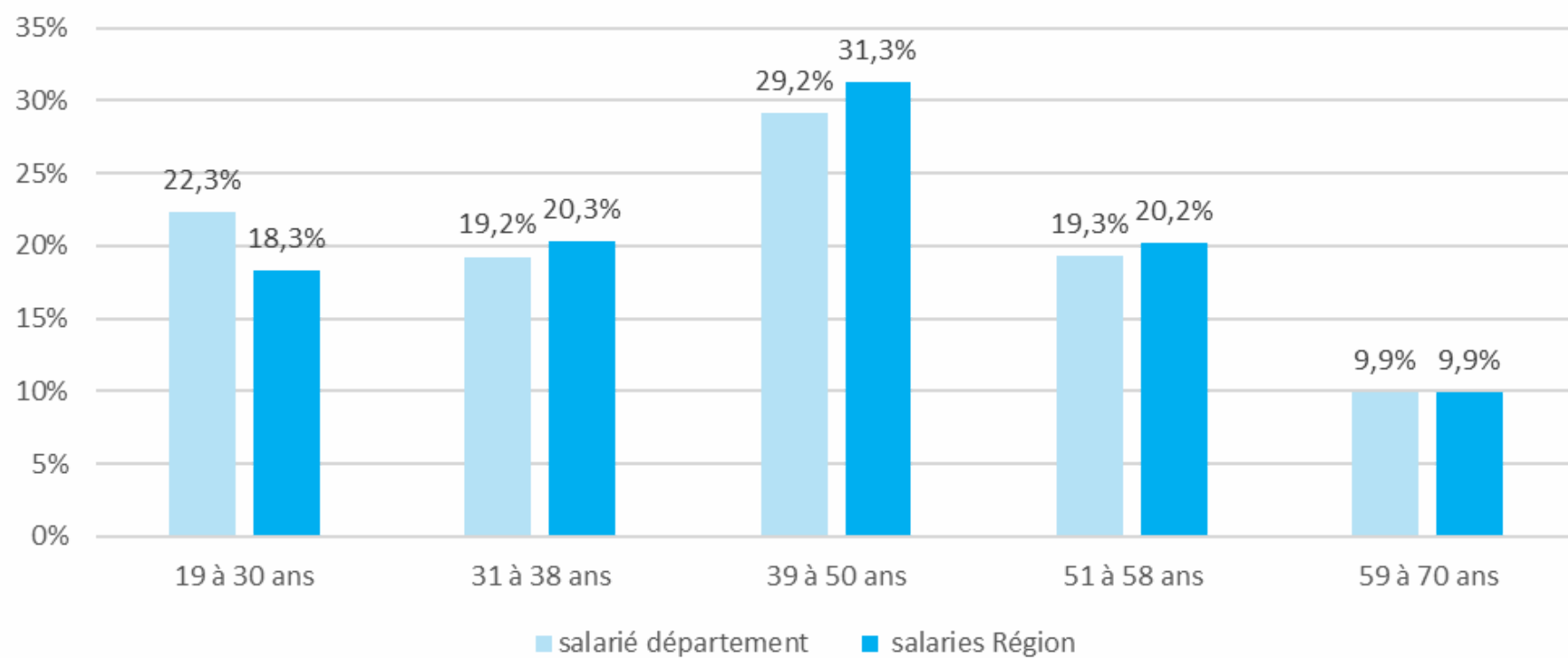
Evolution du taux de chômage



Evolution et comparaison des effectifs de Menton et de la Provence-Alpes-Côte D'Azur



Répartition des actifs dans les Alpes-Maritimes et Provence-Alpes-Côte D'Azur



1

Le taux de chômage de Menton est largement inférieur à la moyenne nationale (6,2% vs 7,3% au T1 2024) et régionale (8,1%). Le taux de chômage de Menton a augmenté de 0,2 point sur 1 an et a diminué de 1,8 point sur 3 ans.

2

Le territoire de Menton comptabilise 11 261 salariés, soit une augmentation de 1,3% sur un an et de 7,5% sur 5 ans. Le secteur Industriel est le plus dynamique en 2023 et en constante augmentation depuis 2019. Les effectifs du secteur Tertiaire sont également en croissance depuis 2017. Le secteur de la Construction, plus volatile, a connu, dans un premier temps, une forte augmentation entre 2019 et 2021 avant de connaître une baisse conséquente en 2022 et 2023.

3

Le département des Alpes-Maritimes a une proportion d'actifs plus jeune que celle de la région Provence-Alpes-Côte d'Azur : 22,3% des 19-30 ans vs 18,3% pour la région.

DYNAMIQUE SECTORIELLE À MENTON

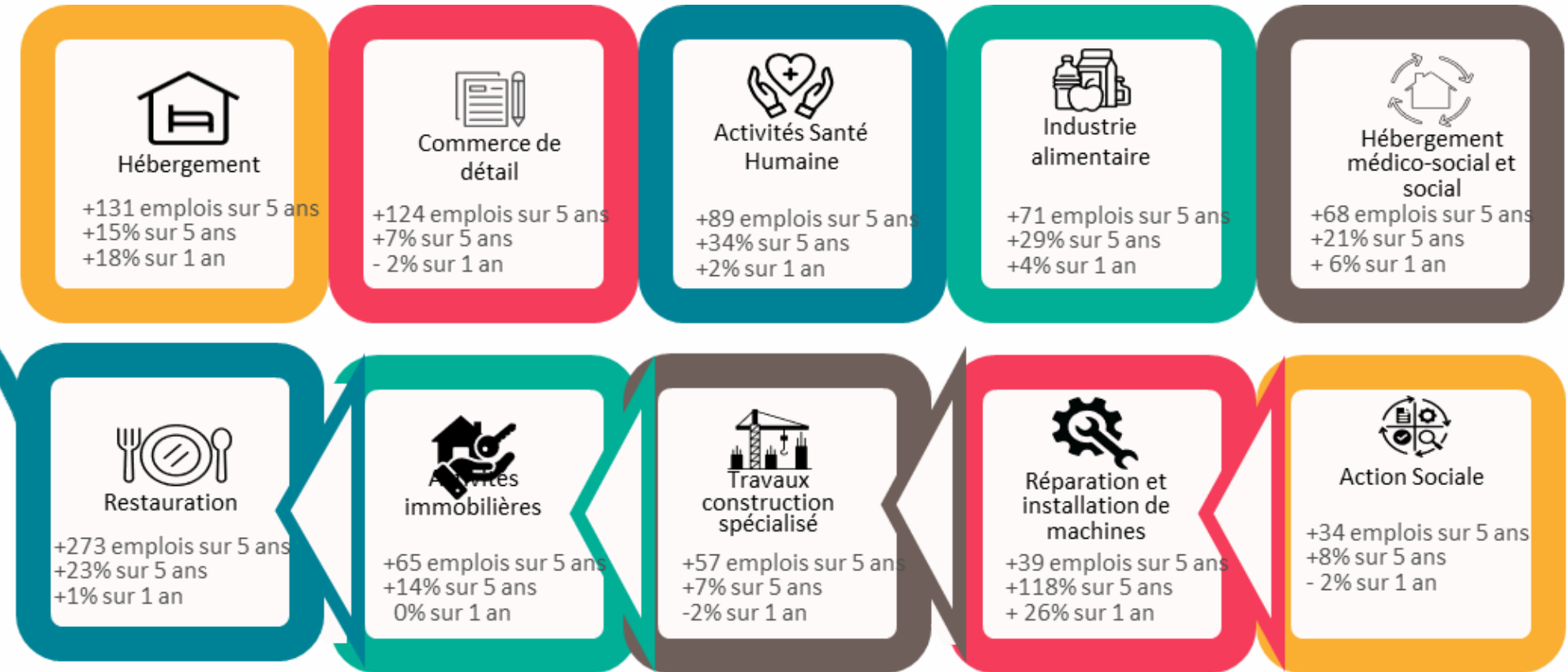
Les secteurs en croissance



Un des secteurs les plus en croissance concerne la restauration avec une augmentation de 23% lors des 5 dernières années, soit une création nette de 273 emplois sur le territoire de Menton.



Le territoire de Menton se spécialise dans les secteurs de l'hébergement-restauration et des Activités immobilières. Ainsi, la société Ramcap (entre 50 et 99 salariés) située à Cap d'Ail et la Société d'exploitation et de détention Hôtelière Vista (entre 100 et 199 salariés) à Roquebrune-Cap-Martin.



Les secteurs en déclin

Le secteur le plus en déclin concerne celui des télécommunications, avec une baisse de 91% des effectifs au cours des cinq dernières années, correspondant à une suppression nette de 41 emplois sur le territoire de Menton.

MÉTIERS PORTEURS ET EN TENSION À MENTON

MÉTIERS EN TENSION

Un métier sur lequel les entreprises ont de fortes difficultés de recrutement, compétences manquantes, manque de candidatures. Ces métiers sont des pistes de reconversion à privilégier pour les salariés.

560 = Nombre de projet de recrutement

Personnels de ménage chez des particuliers 560

Aides à domicile et auxiliaires de vie 540

Agents de sécurité et de surveillance 500

Educateurs spécialisés 380

Coiffeurs, esthéticiens 360

Vendeurs en produits alimentaires 310

Ouvriers mécaniciens de véhicules 300

Jardiniers des espaces verts et naturels 290

Conducteurs et livreurs sur courte distance 290

Employés de la comptabilité 270

MÉTIERS PORTEURS

Un métier fortement recherché par les entreprises locales. Ces métiers offrent un grand nombre de postes à pourvoir sur le département.

Métier porteur ET en tension = ◀

Serveurs de cafés restaurants 2290

Employés polyvalents de la restauration 1350

Cuisiniers 1150

Professionnels de l'animation socioculturelle 920

Aides-soignants 890

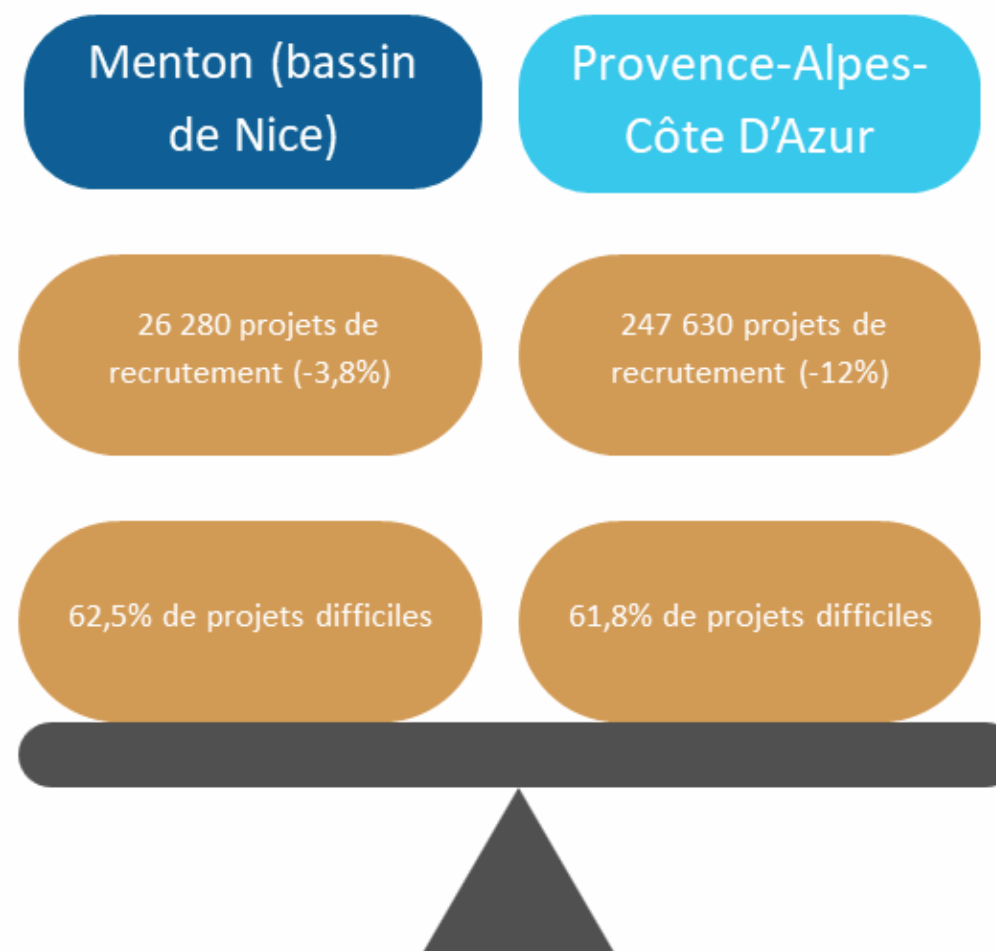
Employés de l'hôtellerie 870

Infirmiers et sages-femmes 740

Employés de libre service 730

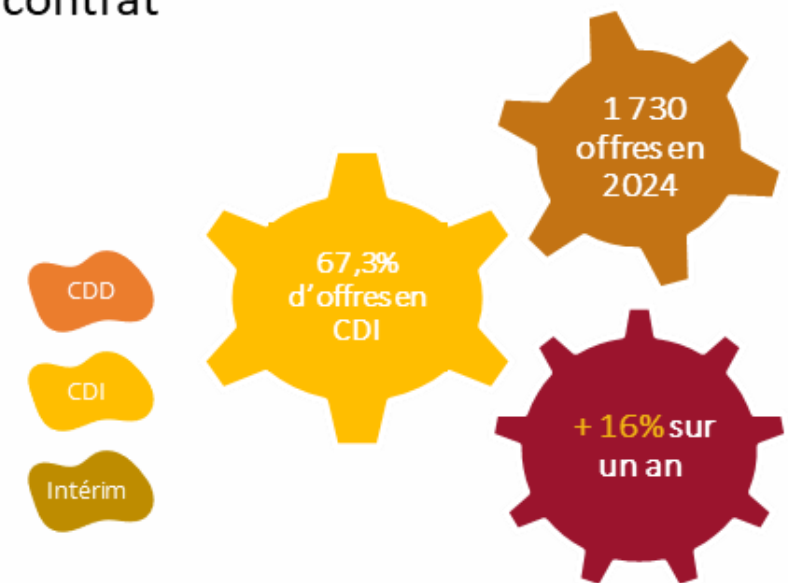
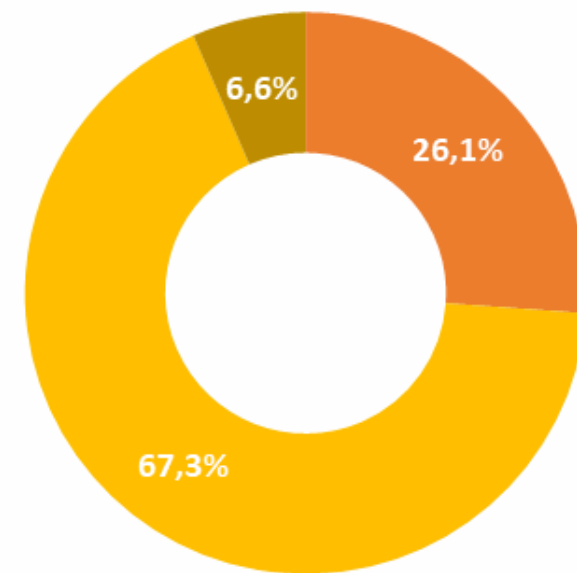
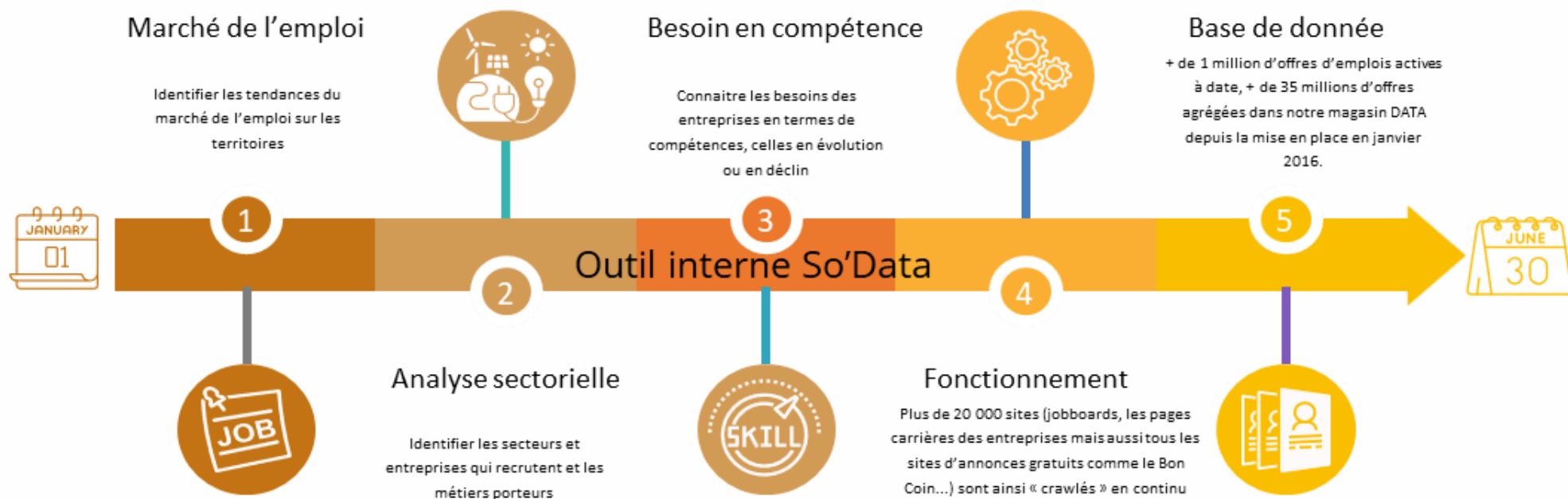
Agents d'entretien de locaux 670

Professionnels des spectacles 640

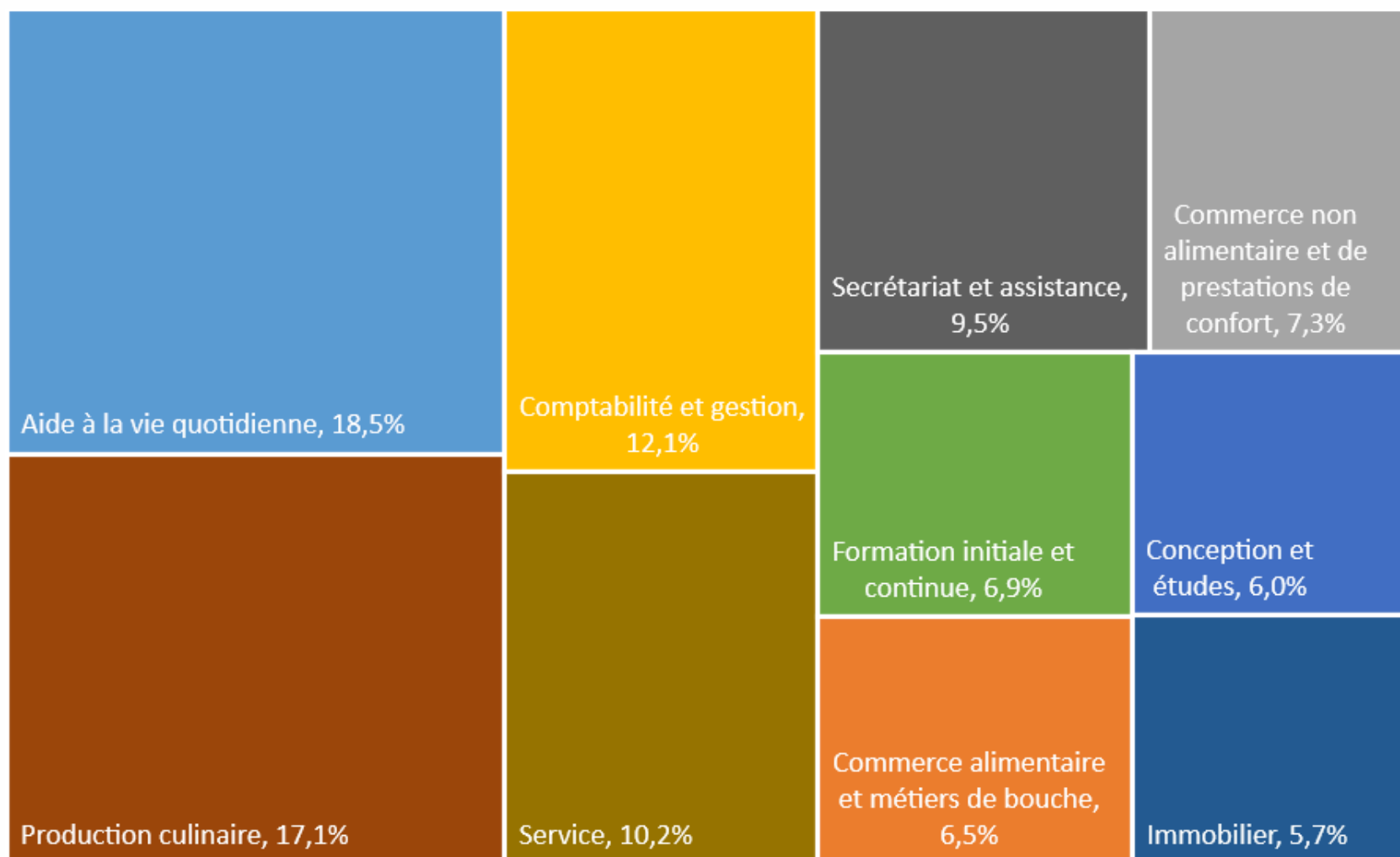


OFFRES D'EMPLOI À MENTON EN 2024

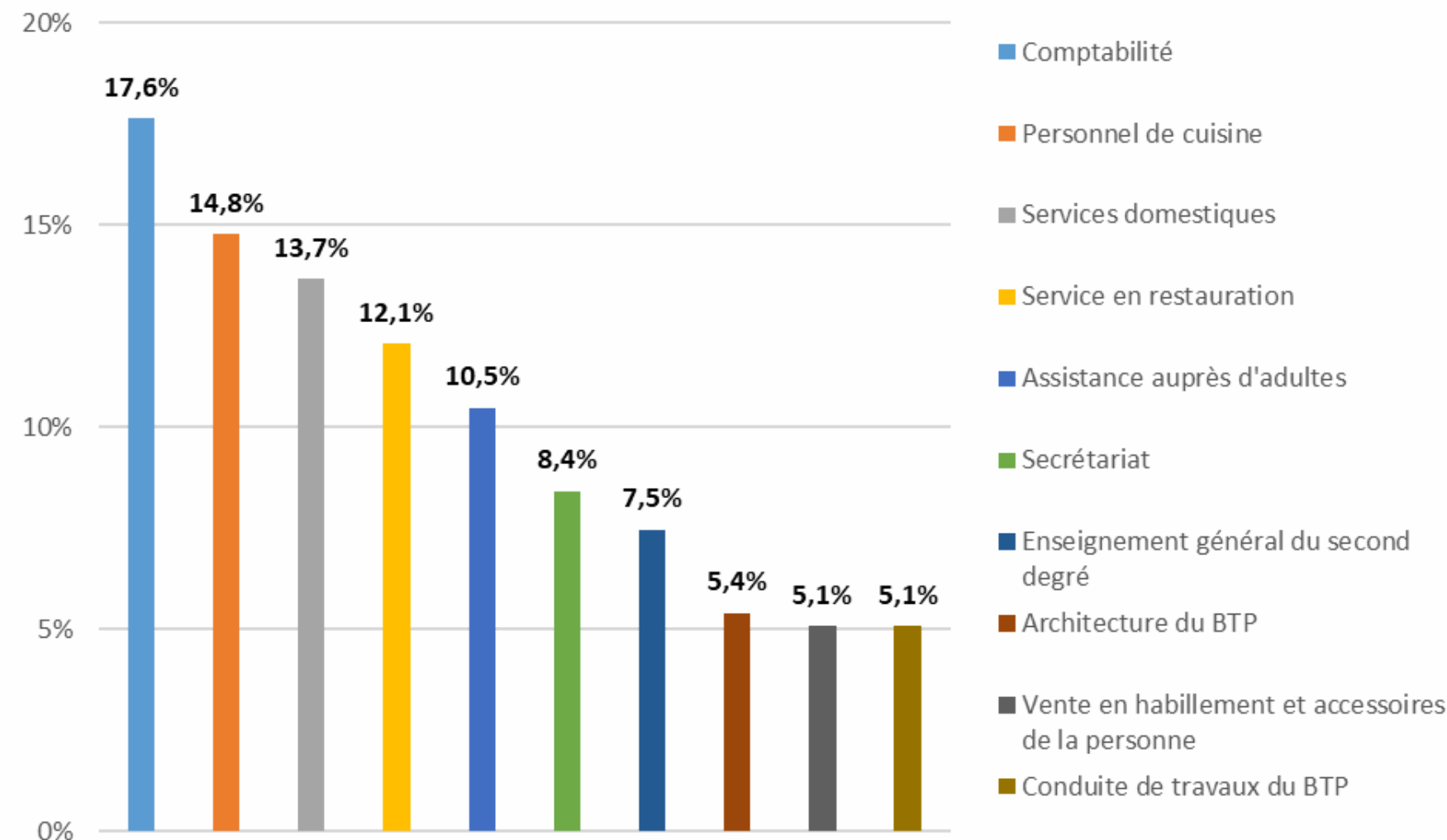
Répartition des offres d'emploi par type de contrat



Répartition des offres d'emploi par domaine d'activité



Les métiers les plus recherchés dans les offres d'emploi



ENTREPRISES QUI RECRUTENT EN 2024...



...dans la zone
de Menton

| Entreprise | Secteur d'activités | Métier(s) |
|------------------------------------|---------------------|---|
| SODEXO | Restauration | Chef de cuisine Commis de cuisine Employé polyvalent de cuisine Plongeur |
| Safti | Immobilier | Agent commercial immobilier |
| Vendôme Menton | Hôtellerie | Valet / Femme de chambre Réceptionniste |
| Communauté de la Riviera française | Administration | Responsable de la cohésion sociale Ingénieur eau potable et assainissement |

L'échappée Alpha
une réalisation par
Sylvestre Belliard, Jérôme Didry et Caroline Olivier

Massilly France



GROUPE ALPHA
SECAFI-SEMAPHORES



CENTRE ÉTUDES & DATA
GROUPE ALPHA